

# Solução fiável de longa duração

## HID-HeavyDuty BSN semi-parallel for SON/CDO/MH/HPI

Balastros em cobre/ferro electromagnéticos encapsulados para utilização com mecanismo de ignição semi-paralelo externo para lâmpadas CDM, CDO, MH, HPI (Plus) e SON

### Benefícios

- Excelente resistência a impactos químicos, condições de humidade e fissuras resultantes da tensão ambiental
- Solução fiável de longa duração – extraordinária vida útil média do produto de 15 anos
- Perdas de potência mínimas graças ao processo de enrolamento ortocíclico
- O mecanismo de controlo pode ser instalado remotamente

### Características

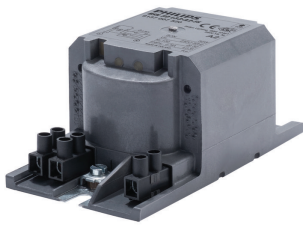
- Encapsulado com resina de poliéster termoplástica, com reforço em fibra de vidro
- Equipado de série com blocos de terminais de parafuso; contactos de inserção disponíveis a pedido
- Balastros para tensões de rede/frequências alternativas disponíveis a pedido
- Terminal de terra independente (HID 'Heavy Duty')

### Aplicação

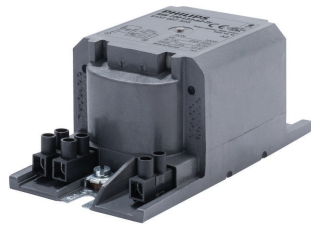
- Iluminação exterior (aplicação mais popular: iluminação rodoviária e de túnel)

# HID-HeavyDuty BSN semi-parallel for SON/CDO/MH/HPI

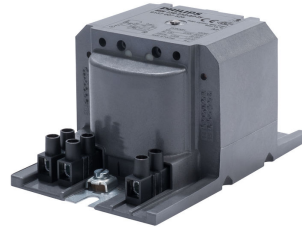
## Versions



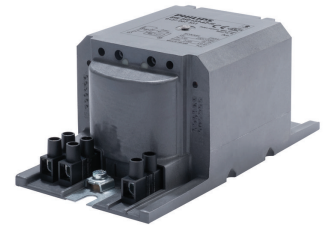
BSN 50 L33-A2-TS 230V



BSN 100 L33-A2-TS 230V

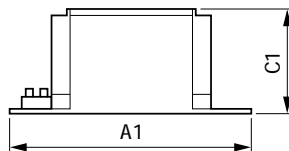
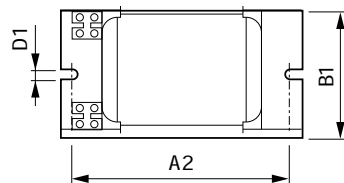
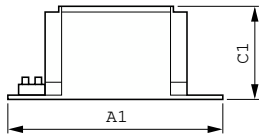
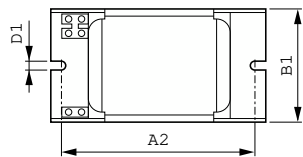


BSN 150 L33-A2-TS 230V



BSN 250 L33-A2-TS 230V

## Desenho dimensional



Product	D1	C1	A1	A2	B1
BSN 400 L33-A2-TS 230V 50Hz HD3-166	6,2 mm	84,0 mm	166,0 mm	147,5 mm	102,0 mm
BSN 70 L33-A2-TS 230V 50Hz HD1-118	6,2 mm	53,0 mm	118,0 mm	103,0 mm	65,0 mm

Product	A1	A2	B1	C1	D1
BSN 100 L33-A2-TS 230V 50Hz	123 mm	108 mm	65 mm	53 mm	6,2 mm
BSN 150 L33-A2-TS 230V 50Hz	126 mm	108 mm	81 mm	66 mm	6,2 mm
BSN 250 L33-A2-TS 230V 50Hz	151 mm	132 mm	81 mm	66 mm	6,2 mm
BSN 50 L33-A2-TS 230V 50Hz	118 mm	103 mm	65 mm	53 mm	6,2 mm

