



GreenSpace – solução LED sustentável de eficiência elevada

GreenSpace

Os clientes procuram obter o equilíbrio ideal entre o investimento inicial que efectuem e o custo da instalação durante a respectiva duração. GreenSpace apresenta-se como uma solução de iluminação descendente sustentável e económica que pode ser utilizada para substituir a iluminação descendente CFL convencional em aplicações de iluminação geral. Incluindo a mais recente tecnologia LED, que permite um consumo de energia extremamente reduzido, oferece uma emissão de luz constante, um desempenho de cor estável e uma composição de cores elevada. A duração prolongada do produto proporciona uma verdadeira solução do tipo "instalar e esquecer".

Benefícios

- Elevada eficiência do sistema: 80 lm/W (DN460B/DN461B); 100 lm/W (DN470B/DN471B)
- Poupança de energia até 70%: custo total de propriedade recuperado em menos de dois anos
- Iluminação de escritórios compatível com as normas, com desempenho de cor estável e elevada composição de cores

Características

- Tecnologia LED, durável, com eficiência energética
- Elevada eficiência do sistema: 80 lm/W (DN460B/DN461B); 100 lm/W (DN470B/DN471B)
- Desempenho de cor estável e elevada composição de cores
- Disponível com IP44 ou iluminação de emergência
- Disponível em versões UGR22 e UGR19

GreenSpace

Aplicação

- Escritórios
- Revenda
- Hotéis e hospitais

Versions



Greenspace EU gen 2-DN463B



Standard GreenSpace Surface Mounted



Greenspace EU gen 2-DN462B



Greenspace Mini DN462B with Poycarbonate Cover Opal

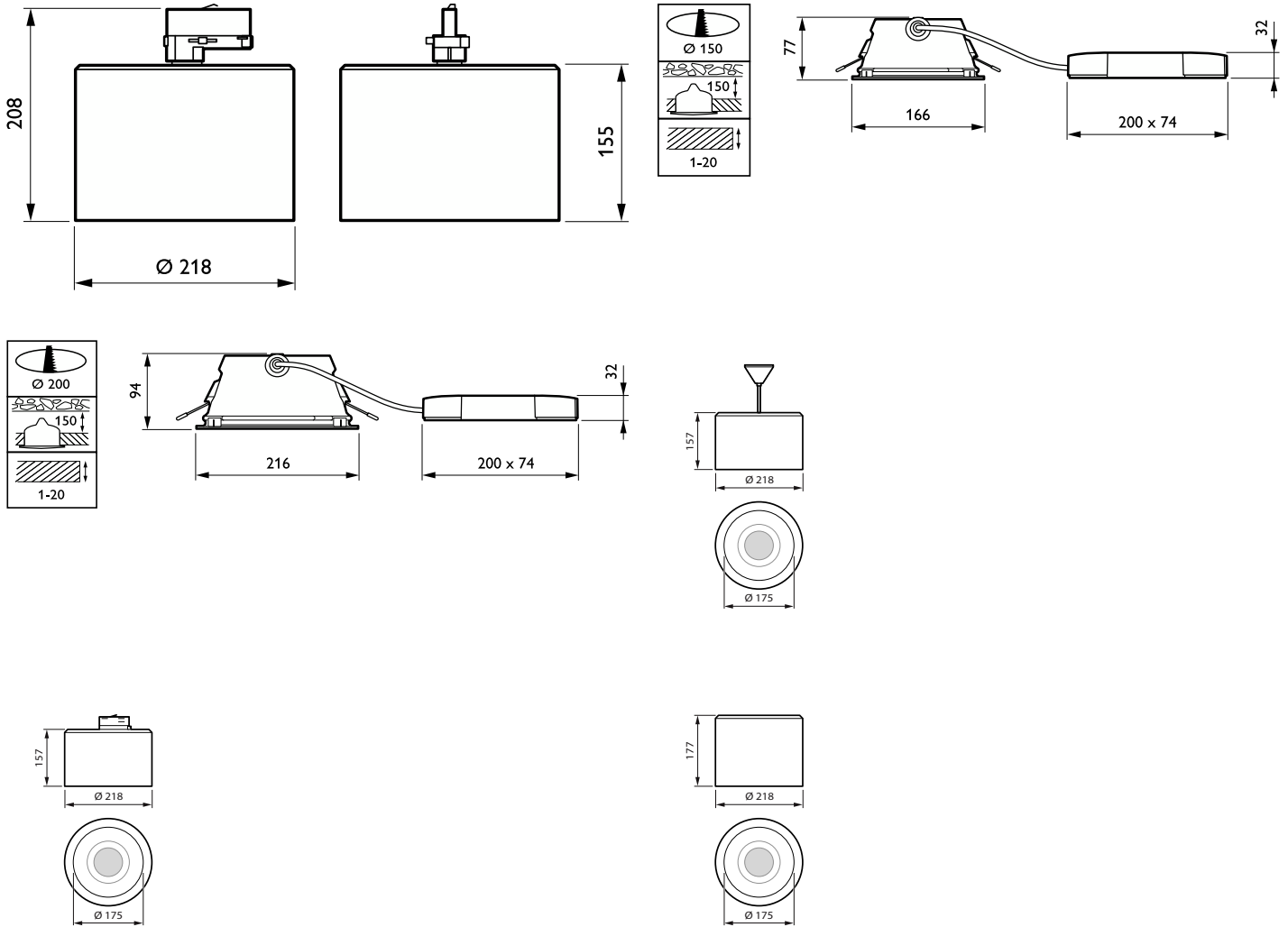


Standard GreenSpace Track Mounted



Standard GreenSpace Track Mounted

Desenho dimensional



Detalhes do produto

Greenspace_EU_gen_2-DN473B-
DPP.TIF



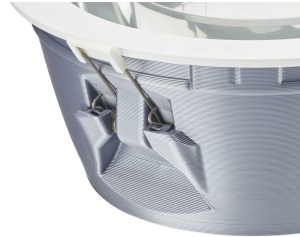
Greenspace_EU_gen_2-DN472B-
DPP.TIF



Detalhes do produto



Greenspace_EU_gen_2-
DN462_463_472_473B-1DPP.TIF



Greenspace_EU_gen_2-
DN462_463_472_473B-3DPP.TIF



Greenspace_EU_gen_2-DN462B-
DPP.TIF



Greenspace_EU_gen_2-
DN462_463_472_473B-2DPP.TIF



Greenspace_EU_gen_2-DN463B-
DPP.TIF

Informações gerais

Marca CE	Sim
Driver incluído	Sim
Equipamento	-
Fonte de luz substituível	Não
Número de unidades de equipamento	1 unidade

Caraterísticas técnicas da luz

Color rendering index (CRI)	>80
Tipo de ótica	-

Funcionamento e caraterísticas elétricas

Frequência de linha	50 to 60 Hz
---------------------	-------------

Aprovação e aplicação

Classe de proteção IEC	Classe de segurança II
------------------------	------------------------

Desempenho inicial (em conformidade com a IEC)

Tolerância do fluxo luminoso	+/-10%
------------------------------	--------

Informações gerais (1/2)

Order Code	Full Product Name	Marca ENEC	Marca de inflamabilidade	Teste de resistência do cabo	Código da família das lâmpadas
01305600	DN461B LED11S/830 PSD-E C WH P	Marca ENEC	-	Temperatura 650 °C, duração 30 s	-
01306300	DN461B LED11S/840 PSD-E C WH P	Marca ENEC	-	Temperatura 650 °C, duração 30 s	-
38466100	DN463B LED11S/830 PSU-E C WH PCC P	Marca ENEC	-	Temperatura 750 °C, duração 5 s	LED11S
38467800	DN463B LED11S/840 PSU-E C WH PCC P	Marca ENEC	-	Temperatura 750 °C, duração 5 s	LED11S
79323400	DN461B LED11S/830 PSU-E C WH P	Marca ENEC	-	Temperatura 750 °C, duração 5 s	LED11S
79343200	DN461B LED11S/830 PSU-E C ELP3 WH P	Marca ENEC	-	Temperatura 750 °C, duração 5 s	LED11S
79344900	DN461B LED11S/840 PSU-E C ELP3 WH P	Marca ENEC	-	Temperatura 750 °C, duração 5 s	LED11S
56461900	DN471C LED20S/830 DIA-VLC D22H16 BK	Marca ENEC	Para montagem em superfícies normalmente inflamáveis	Temperatura 650 °C, duração 5 s	-
56464000	DN471C LED20S/830 PSU D22H16 BK	Marca ENEC	Para montagem em superfícies normalmente inflamáveis	Temperatura 650 °C, duração 5 s	-
56467100	DN471C LED20S/840 DIA-VLC D22H16 BK	Marca ENEC	Para montagem em superfícies normalmente inflamáveis	Temperatura 650 °C, duração 5 s	-
56470100	DN471C LED20S/840 PSU D22H16 BK	Marca ENEC	Para montagem em superfícies normalmente inflamáveis	Temperatura 650 °C, duração 5 s	-
56473200	DN470P LED20S/830 DIA-VLC D22H16 BK	Marca ENEC	Para montagem em superfícies normalmente inflamáveis	Temperatura 650 °C, duração 5 s	-
56476300	DN470P LED20S/830 PSU D22H16 BK	Marca ENEC	Para montagem em superfícies normalmente inflamáveis	Temperatura 650 °C, duração 5 s	-
56479400	DN470P LED20S/840 DIA-VLC D22H16 BK	Marca ENEC	Para montagem em superfícies normalmente inflamáveis	Temperatura 650 °C, duração 5 s	-
56482400	DN470P LED20S/840 PSU D22H16 BK	Marca ENEC	Para montagem em superfícies normalmente inflamáveis	Temperatura 650 °C, duração 5 s	-
56449700	DN470C LED20S/830 DIA-VLC D22H16 BK	Marca ENEC	Para montagem em superfícies	Temperatura 650 °C, duração 5 s	-

Order Code	Full Product Name	Marca ENEC	Marca de inflamabilidade	Teste de resistência do cabo	Código da família das lâmpadas
			normalmente inflamáveis		
56452700	DN470C LED20S/830 PSU D22H16 BK	Marca ENEC	Para montagem em superfícies normalmente inflamáveis	Temperatura 650 °C, duração 5 s	-
56455800	DN470C LED20S/840 DIA-VLC D22H16 BK	Marca ENEC	Para montagem em superfícies normalmente inflamáveis	Temperatura 650 °C, duração 5 s	-
56458900	DN470C LED20S/840 PSU D22H16 BK	Marca ENEC	Para montagem em superfícies normalmente inflamáveis	Temperatura 650 °C, duração 5 s	-
01309400	DN471B LED20S/830 PSD-E C WH P	Marca ENEC	-	Temperatura 650 °C, duração 30 s	-
01310000	DN471B LED20S/840 PSD-E C WH P	Marca ENEC	-	Temperatura 650 °C, duração 30 s	-
38474600	DN473B LED20S/830 PSU-E C WH PCC P	Marca ENEC	-	Temperatura 750 °C, duração 5 s	LED20S
38475300	DN473B LED20S/840 PSU-E C WH PCC P	Marca ENEC	-	Temperatura 750 °C, duração 5 s	LED20S
79331900	DN471B LED20S/830 PSU-E C WH P	Marca ENEC	-	Temperatura 750 °C, duração 5 s	LED20S
79332600	DN471B LED20S/840 PSU-E C WH P	Marca ENEC	-	Temperatura 750 °C, duração 5 s	LED20S
79355500	DN471B LED20S/830 PSU-E C ELP3 WH P	Marca ENEC	-	Temperatura 750 °C, duração 5 s	LED20S
79356200	DN471B LED20S/840 PSU-E C ELP3 WH P	Marca ENEC	-	Temperatura 750 °C, duração 5 s	LED20S
94583100	DN471B LED30S/830 PSU-E C WH P	-	-	Temperatura 750 °C, duração 5 s	-
94584800	DN471B LED30S/840 PSU-E C WH P	-	-	Temperatura 750 °C, duração 5 s	-
94595400	DN471B LED30S/830 PSU-E C ELP3 WH P	-	-	Temperatura 750 °C, duração 5 s	-
94596100	DN471B LED30S/840 PSU-E C ELP3 WH P	-	-	Temperatura 750 °C, duração 5 s	-
01290500	DN470B LED20S/830 PSD-E C WH P	Marca ENEC	-	Temperatura 650 °C, duração 30 s	-
01291200	DN470B LED30S/830 PSD-E C WH P	Marca ENEC	-	Temperatura 650 °C, duração 30 s	-
01307000	DN470B LED20S/840 PSD-E C WH P	Marca ENEC	-	Temperatura 650 °C, duração 30 s	-
01308700	DN470B LED30S/840 PSD-E C WH P	Marca ENEC	-	Temperatura 650 °C, duração 30 s	-
38470800	DN472B LED20S/830 PSU-E C WH PCC P	Marca ENEC	-	Temperatura 750 °C, duração 5 s	LED20S
38471500	DN472B LED20S/840 PSU-E C WH PCC P	Marca ENEC	-	Temperatura 750 °C, duração 5 s	LED20S

Order Code	Full Product Name	Marca ENEC	Marca de inflamabilidade	Teste de resistência do cabo	Código da família das lâmpadas
79327200	DN470B LED20S/830 PSU-E C WH P	Marca ENEC	-	Temperatura 750 °C, duração 5 s	LED20S
79328900	DN470B LED20S/840 PSU-E C WH P	Marca ENEC	-	Temperatura 750 °C, duração 5 s	LED20S
79351700	DN470B LED20S/830 PSU-E C ELP3 WH P	Marca ENEC	-	Temperatura 750 °C, duração 5 s	LED20S
79352400	DN470B LED20S/840 PSU-E C ELP3 WH P	Marca ENEC	-	Temperatura 750 °C, duração 5 s	LED20S
94575600	DN470B LED30S/830 PSU-E C WH P	-	-	Temperatura 750 °C, duração 5 s	-
94576300	DN470B LED30S/840 PSU-E C WH P	-	-	Temperatura 750 °C, duração 5 s	-
94591600	DN470B LED30S/830 PSU-E C ELP3 WH P	-	-	Temperatura 750 °C, duração 5 s	-
94592300	DN470B LED30S/840 PSU-E C ELP3 WH P	-	-	Temperatura 750 °C, duração 5 s	-
56463300	DN471C LED20S/830 DIA-VLC D22H16 WH	Marca ENEC	Para montagem em superfícies normalmente inflamáveis	Temperatura 650 °C, duração 5 s	-
56466400	DN471C LED20S/830 PSU D22H16 WH	Marca ENEC	Para montagem em superfícies normalmente inflamáveis	Temperatura 650 °C, duração 5 s	-
56469500	DN471C LED20S/840 DIA-VLC D22H16 WH	Marca ENEC	Para montagem em superfícies normalmente inflamáveis	Temperatura 650 °C, duração 5 s	-
56472500	DN471C LED20S/840 PSU D22H16 WH	Marca ENEC	Para montagem em superfícies normalmente inflamáveis	Temperatura 650 °C, duração 5 s	-
56475600	DN470P LED20S/830 DIA-VLC D22H16 WH	Marca ENEC	Para montagem em superfícies normalmente inflamáveis	Temperatura 650 °C, duração 5 s	-
56478700	DN470P LED20S/830 PSU D22H16 WH	Marca ENEC	Para montagem em superfícies normalmente inflamáveis	Temperatura 650 °C, duração 5 s	-
56481700	DN470P LED20S/840 DIA-VLC D22H16 WH	Marca ENEC	Para montagem em superfícies normalmente inflamáveis	Temperatura 650 °C, duração 5 s	-
56484800	DN470P LED20S/840 PSU D22H16 WH	Marca ENEC	Para montagem em superfícies normalmente inflamáveis	Temperatura 650 °C, duração 5 s	-
01303200	DN460B LED11S/830 PSD-E C WH P	Marca ENEC	-	Temperatura 650 °C, duração 30 s	-

Order Code	Full Product Name	Marca ENEC	Marca de inflamabilidade	Teste de resistência do cabo	Código da família das lâmpadas
01304900	DN460B LED11S/840 PSD-E C WH P	Marca ENEC	-	Temperatura 650 °C, duração 30 s	-
38462300	DN462B LED11S/830 PSU-E C WH PCC P	Marca ENEC	-	Temperatura 750 °C, duração 5 s	LED11S
38463000	DN462B LED11S/840 PSU-E C PCC WH P	Marca ENEC	-	Temperatura 750 °C, duração 5 s	LED11S
79319700	DN460B LED11S/830 PSU-E C WH P	Marca ENEC	-	Temperatura 650 °C, duração 30 s	LED11S
79320300	DN460B LED11S/840 PSU-E C WH P	Marca ENEC	-	Temperatura 750 °C, duração 5 s	LED11S
79339500	DN460B LED11S/830 PSU-E C ELP3 WH P	Marca ENEC	-	Temperatura 750 °C, duração 5 s	LED11S
79340100	DN460B LED11S/840 PSU-E C ELP3 WH P	Marca ENEC	-	Temperatura 750 °C, duração 5 s	LED11S
79335700	DN462B LED11S/830 PSU-E C WH PCO P	Marca ENEC	-	Temperatura 750 °C, duração 5 s	LED11S
79336400	DN462B LED11S/840 PSU-E C WH PCO P	Marca ENEC	-	Temperatura 750 °C, duração 5 s	LED11S
01311700	DN472B LED11S/830 PSD-E C WH PCO P	Marca ENEC	-	Temperatura 650 °C, duração 30 s	-
01312400	DN472B LED11S/840 PSD-E C WH PCO P	Marca ENEC	-	Temperatura 650 °C, duração 30 s	-
79347000	DN472B LED20S/830 PSU-E C WH PCO P	Marca ENEC	-	Temperatura 750 °C, duração 5 s	LED20S
79348700	DN472B LED20S/840 PSU-E C WH PCO P	Marca ENEC	-	Temperatura 750 °C, duração 5 s	LED20S
56485500	DN470T LED20S/830 DIA-VLC D22H16 5C6 GR	Marca ENEC	Para montagem em superfícies normalmente inflamáveis	Temperatura 650 °C, duração 5 s	-
56487900	DN470T LED20S/840 DIA-VLC D22H16 5C6 GR	Marca ENEC	Para montagem em superfícies normalmente inflamáveis	Temperatura 650 °C, duração 5 s	-
56489300	DN470T LED20S/830 PSU D22H16 3C GR	Marca ENEC	Para montagem em superfícies normalmente inflamáveis	Temperatura 650 °C, duração 5 s	-
56491600	DN470T LED20S/840 PSU D22H16 3C GR	Marca ENEC	Para montagem em superfícies normalmente inflamáveis	Temperatura 650 °C, duração 5 s	-
56450300	DN470C LED20S/830 DIA-VLC D22H16 GR	Marca ENEC	Para montagem em superfícies normalmente inflamáveis	Temperatura 650 °C, duração 5 s	-
56453400	DN470C LED20S/830 PSU D22H16 GR	Marca ENEC	Para montagem em superfícies normalmente inflamáveis	Temperatura 650 °C, duração 5 s	-

Order Code	Full Product Name	Marca ENEC	Marca de inflamabilidade	Teste de resistência do cabo	Código da família das lâmpadas
56456500	DN470C LED20S/840 DIA-VLC D22H16 GR	Marca ENEC	Para montagem em superfícies normalmente inflamáveis	Temperatura 650 °C, duração 5 s	-
56459600	DN470C LED20S/840 PSU D22H16 GR	Marca ENEC	Para montagem em superfícies normalmente inflamáveis	Temperatura 650 °C, duração 5 s	-
56451000	DN470C LED20S/830 DIA-VLC D22H16 WH	Marca ENEC	Para montagem em superfícies normalmente inflamáveis	Temperatura 650 °C, duração 5 s	-
56454100	DN470C LED20S/830 PSU D22H16 WH	Marca ENEC	Para montagem em superfícies normalmente inflamáveis	Temperatura 650 °C, duração 5 s	-
56457200	DN470C LED20S/840 DIA-VLC D22H16 WH	Marca ENEC	Para montagem em superfícies normalmente inflamáveis	Temperatura 650 °C, duração 5 s	-
56460200	DN470C LED20S/840 PSU D22H16 WH	Marca ENEC	Para montagem em superfícies normalmente inflamáveis	Temperatura 650 °C, duração 5 s	-
38947500	DN470T LED20S/830 PSU D22H16 3C BK	Marca ENEC	Para montagem em superfícies normalmente inflamáveis	Temperatura 650 °C, duração 5 s	LED20S
38948200	DN470T LED20S/840 PSU D22H16 3C BK	Marca ENEC	Para montagem em superfícies normalmente inflamáveis	Temperatura 650 °C, duração 5 s	LED20S
38949900	DN470T LED20S/830 DIA-VLC D22H16 5C6 BK	Marca ENEC	Para montagem em superfícies normalmente inflamáveis	Temperatura 650 °C, duração 5 s	LED20S
38950500	DN470T LED20S/840 DIA-VLC D22H16 5C6 BK	Marca ENEC	Para montagem em superfícies normalmente inflamáveis	Temperatura 650 °C, duração 5 s	LED20S
56474900	DN470P LED20S/830 DIA-VLC D22H16 GR	Marca ENEC	Para montagem em superfícies normalmente inflamáveis	Temperatura 650 °C, duração 5 s	-
56477000	DN470P LED20S/830 PSU D22H16 GR	Marca ENEC	Para montagem em superfícies normalmente inflamáveis	Temperatura 650 °C, duração 5 s	-
56480000	DN470P LED20S/840 DIA-VLC D22H16 GR	Marca ENEC	Para montagem em superfícies	Temperatura 650 °C, duração 5 s	-

Order Code	Full Product Name	Marca ENEC	Marca de inflamabilidade	Teste de resistência do cabo	Código da família das lâmpadas
			normalmente inflamáveis		
56483100	DN470P LED20S/840 PSU D22H16 GR	Marca ENEC	Para montagem em superfícies normalmente inflamáveis	Temperatura 650 °C, duração 5 s	-
56462600	DN471C LED20S/830 DIA-VLC D22H16 GR	Marca ENEC	Para montagem em superfícies normalmente inflamáveis	Temperatura 650 °C, duração 5 s	-
56465700	DN471C LED20S/830 PSU D22H16 GR	Marca ENEC	Para montagem em superfícies normalmente inflamáveis	Temperatura 650 °C, duração 5 s	-
56468800	DN471C LED20S/840 DIA-VLC D22H16 GR	Marca ENEC	Para montagem em superfícies normalmente inflamáveis	Temperatura 650 °C, duração 5 s	-
56471800	DN471C LED20S/840 PSU D22H16 GR	Marca ENEC	Para montagem em superfícies normalmente inflamáveis	Temperatura 650 °C, duração 5 s	-
56486200	DN470T LED20S/830 DIA-VLC D22H16 5C6 WH	Marca ENEC	Para montagem em superfícies normalmente inflamáveis	Temperatura 650 °C, duração 5 s	-
56488600	DN470T LED20S/840 DIA-VLC D22H16 5C6 WH	Marca ENEC	Para montagem em superfícies normalmente inflamáveis	Temperatura 650 °C, duração 5 s	-
56490900	DN470T LED20S/830 PSU D22H16 3C WH	Marca ENEC	Para montagem em superfícies normalmente inflamáveis	Temperatura 650 °C, duração 5 s	-
56492300	DN470T LED20S/840 PSU D22H16 3C WH	Marca ENEC	Para montagem em superfícies normalmente inflamáveis	Temperatura 650 °C, duração 5 s	-

Informações gerais (2/2)

Order Code	Full Product Name	Código da família de produtos	Order Code	Full Product Name	Código da família de produtos
01305600	DN461B LED11S/830 PSD-E C WH P	DN461B	56461900	DN471C LED20S/830 DIA-VLC D22H16 BK	-
01306300	DN461B LED11S/840 PSD-E C WH P	DN461B	56464000	DN471C LED20S/830 PSU D22H16 BK	-
38466100	DN463B LED11S/830 PSU-E C WH PCC P	DN463B	56467100	DN471C LED20S/840 DIA-VLC D22H16 BK	-
38467800	DN463B LED11S/840 PSU-E C WH PCC P	DN463B	56470100	DN471C LED20S/840 PSU D22H16 BK	-
79323400	DN461B LED11S/830 PSU-E C WH P	DN461B	56473200	DN470P LED20S/830 DIA-VLC D22H16 BK	-
79343200	DN461B LED11S/830 PSU-E C ELP3 WH P	DN461B	56476300	DN470P LED20S/830 PSU D22H16 BK	-
79344900	DN461B LED11S/840 PSU-E C ELP3 WH P	DN461B	56479400	DN470P LED20S/840 DIA-VLC D22H16 BK	-

Order Code	Full Product Name	Código da família de produtos
56482400	DN470P LED20S/840 PSU D22H16 BK	-
56449700	DN470C LED20S/830 DIA-VLC D22H16 BK	-
56452700	DN470C LED20S/830 PSU D22H16 BK	-
56455800	DN470C LED20S/840 DIA-VLC D22H16 BK	-
56458900	DN470C LED20S/840 PSU D22H16 BK	-
01309400	DN471B LED20S/830 PSD-E C WH P	DN471B
01310000	DN471B LED20S/840 PSD-E C WH P	DN471B
38474600	DN473B LED20S/830 PSU-E C WH PCC P	DN473B
38475300	DN473B LED20S/840 PSU-E C WH PCC P	DN473B
79331900	DN471B LED20S/830 PSU-E C WH P	DN471B
79332600	DN471B LED20S/840 PSU-E C WH P	DN471B
79355500	DN471B LED20S/830 PSU-E C ELP3 WH P	DN471B
79356200	DN471B LED20S/840 PSU-E C ELP3 WH P	DN471B
94583100	DN471B LED30S/830 PSU-E C WH P	DN471B
94584800	DN471B LED30S/840 PSU-E C WH P	DN471B
94595400	DN471B LED30S/830 PSU-E C ELP3 WH P	DN471B
94596100	DN471B LED30S/840 PSU-E C ELP3 WH P	DN471B
01290500	DN470B LED20S/830 PSD-E C WH P	DN470B
01291200	DN470B LED30S/830 PSD-E C WH P	DN470B
01307000	DN470B LED20S/840 PSD-E C WH P	DN470B
01308700	DN470B LED30S/840 PSD-E C WH P	DN470B
38470800	DN472B LED20S/830 PSU-E C WH PCC P	DN472B
38471500	DN472B LED20S/840 PSU-E C WH PCC P	DN472B
79327200	DN470B LED20S/830 PSU-E C WH P	DN470B
79328900	DN470B LED20S/840 PSU-E C WH P	DN470B
79351700	DN470B LED20S/830 PSU-E C ELP3 WH P	DN470B
79352400	DN470B LED20S/840 PSU-E C ELP3 WH P	DN470B
94575600	DN470B LED30S/830 PSU-E C WH P	DN470B
94576300	DN470B LED30S/840 PSU-E C WH P	DN470B
94591600	DN470B LED30S/830 PSU-E C ELP3 WH P	DN470B
94592300	DN470B LED30S/840 PSU-E C ELP3 WH P	DN470B
56463300	DN471C LED20S/830 DIA-VLC D22H16 WH	-
56466400	DN471C LED20S/830 PSU D22H16 WH	-
56469500	DN471C LED20S/840 DIA-VLC D22H16 WH	-
56472500	DN471C LED20S/840 PSU D22H16 WH	-
56475600	DN470P LED20S/830 DIA-VLC D22H16 WH	-
56478700	DN470P LED20S/830 PSU D22H16 WH	-
56481700	DN470P LED20S/840 DIA-VLC D22H16 WH	-
56484800	DN470P LED20S/840 PSU D22H16 WH	-
01303200	DN460B LED11S/830 PSD-E C WH P	DN460B
01304900	DN460B LED11S/840 PSD-E C WH P	DN460B

Order Code	Full Product Name	Código da família de produtos
38462300	DN462B LED11S/830 PSU-E C WH PCC P	DN462B
38463000	DN462B LED11S/840 PSU-E C PCC WH P	DN462B
79319700	DN460B LED11S/830 PSU-E C WH P	DN460B
79320300	DN460B LED11S/840 PSU-E C WH P	DN460B
79339500	DN460B LED11S/830 PSU-E C ELP3 WH P	DN460B
79340100	DN460B LED11S/840 PSU-E C ELP3 WH P	DN460B
79335700	DN462B LED11S/830 PSU-E C WH PCO P	DN462B
79336400	DN462B LED11S/840 PSU-E C WH PCO P	DN462B
01311700	DN472B LED11S/830 PSD-E C WH PCO P	DN472B
01312400	DN472B LED11S/840 PSD-E C WH PCO P	DN472B
79347000	DN472B LED20S/830 PSU-E C WH PCO P	DN472B
79348700	DN472B LED20S/840 PSU-E C WH PCO P	DN472B
56485500	DN470T LED20S/830 DIA-VLC D22H16 5C6 GR	-
56487900	DN470T LED20S/840 DIA-VLC D22H16 5C6 GR	-
56489300	DN470T LED20S/830 PSU D22H16 3C GR	-
56491600	DN470T LED20S/840 PSU D22H16 3C GR	-
56450300	DN470C LED20S/830 DIA-VLC D22H16 GR	-
56453400	DN470C LED20S/830 PSU D22H16 GR	-
56456500	DN470C LED20S/840 DIA-VLC D22H16 GR	-
56459600	DN470C LED20S/840 PSU D22H16 GR	-
56451000	DN470C LED20S/830 DIA-VLC D22H16 WH	-
56454100	DN470C LED20S/830 PSU D22H16 WH	-
56457200	DN470C LED20S/840 DIA-VLC D22H16 WH	-
56460200	DN470C LED20S/840 PSU D22H16 WH	-
38947500	DN470T LED20S/830 PSU D22H16 3C BK	-
38948200	DN470T LED20S/840 PSU D22H16 3C BK	-
38949900	DN470T LED20S/830 DIA-VLC D22H16 5C6 BK	-
38950500	DN470T LED20S/840 DIA-VLC D22H16 5C6 BK	-
56474900	DN470P LED20S/830 DIA-VLC D22H16 GR	-
56477000	DN470P LED20S/830 PSU D22H16 GR	-
56480000	DN470P LED20S/840 DIA-VLC D22H16 GR	-
56483100	DN470P LED20S/840 PSU D22H16 GR	-
56462600	DN471C LED20S/830 DIA-VLC D22H16 GR	-
56465700	DN471C LED20S/830 PSU D22H16 GR	-
56468800	DN471C LED20S/840 DIA-VLC D22H16 GR	-
56471800	DN471C LED20S/840 PSU D22H16 GR	-
56486200	DN470T LED20S/830 DIA-VLC D22H16 5C6 WH	-
56488600	DN470T LED20S/840 DIA-VLC D22H16 5C6 WH	-
56490900	DN470T LED20S/830 PSU D22H16 3C WH	-
56492300	DN470T LED20S/840 PSU D22H16 3C WH	-

Caraterísticas técnicas da luz (1/2)

Order Code	Full Product Name	Ângulo de feixe da fonte de luz	Temperatura de cor correlacionada	Eficiência luminosa (nominal) (Nom.)	Fluxo Luminoso
		de fonte de luz	cor correlacionada	(Nom.)	Luminoso
01305600	DN461B LED11S/830 PSD-E C WH P	-	3000 K	125 lm/W	1.200 lm

Order Code	Full Product Name	Ângulo de feixe da fonte de luz	Temperatura de cor correlacionada	Eficiência luminosa (nominal) (Nom.)	Fluxo Luminoso
		de fonte de luz	cor correlacionada	(Nom.)	Luminoso
01306300	DN461B LED11S/840 PSD-E C WH P	-	4000 K	130 lm/W	1.250 lm

Order Code	Full Product Name	Ângulo	Temperatura de	Eficiência	Fluxo Luminoso
		de feixe da fonte de luz	cor correlacionada	luminosa (nominal) (Nom.)	
38466100	DN463B LED11S/830 PSU-E C WH PCC P	- °	3000 K	118 lm/W	1.150 lm
38467800	DN463B LED11S/840 PSU-E C WH PCC P	- °	4000 K	123 lm/W	1.200 lm
79323400	DN461B LED11S/830 PSU-E C WH P	- °	3000 K	117 lm/W	1.200 lm
79343200	DN461B LED11S/830 PSU-E C ELP3 WH P	- °	3000 K	117 lm/W	1.200 lm
79344900	DN461B LED11S/840 PSU-E C ELP3 WH P	- °	4000 K	122 lm/W	1.250 lm
56461900	DN471C LED20S/830 DIA-VLC D22H16 BK	88 °	3000 K	127 lm/W	2.100 lm
56464000	DN471C LED20S/830 PSU D22H16 BK	88 °	3000 K	125 lm/W	2.100 lm
56467100	DN471C LED20S/840 DIA-VLC D22H16 BK	88 °	4000 K	133 lm/W	2.200 lm
56470100	DN471C LED20S/840 PSU D22H16 BK	88 °	4000 K	131 lm/W	2.200 lm
56473200	DN470P LED20S/830 DIA-VLC D22H16 BK	120 °	3000 K	134 lm/W	2.200 lm
56476300	DN470P LED20S/830 PSU D22H16 BK	120 °	3000 K	132 lm/W	2.200 lm
56479400	DN470P LED20S/840 DIA-VLC D22H16 BK	120 °	4000 K	140 lm/W	2.300 lm
56482400	DN470P LED20S/840 PSU D22H16 BK	120 °	4000 K	138 lm/W	2.300 lm
56449700	DN470C LED20S/830	120 °	3000 K	134 lm/W	2.200 lm

Order Code	Full Product Name	Ângulo	Temperatura de	Eficiência	Fluxo Luminoso
		de feixe da fonte de luz	cor correlacionada	luminosa (nominal) (Nom.)	
	DIA-VLC D22H16 BK				
56452700	DN470C LED20S/830 PSU D22H16 BK	120 °	3000 K	132 lm/W	2.200 lm
56455800	DN470C LED20S/840 DIA-VLC D22H16 BK	120 °	4000 K	140 lm/W	2.300 lm
56458900	DN470C LED20S/840 PSU D22H16 BK	120 °	4000 K	138 lm/W	2.300 lm
01309400	DN471B LED20S/830 PSD-E C WH P	-	3000 K	125 lm/W	1.900 lm
01310000	DN471B LED20S/840 PSD-E C WH P	-	4000 K	128 lm/W	1.950 lm
38474600	DN473B LED20S/830 PSU-E C WH PCC P	- °	3000 K	121 lm/W	1.850 lm
38475300	DN473B LED20S/840 PSU-E C WH PCC P	- °	4000 K	125 lm/W	1.900 lm
79331900	DN471B LED20S/830 PSU-E C WH P	- °	3000 K	125 lm/W	1.900 lm
79332600	DN471B LED20S/840 PSU-E C WH P	- °	4000 K	131 lm/W	2.000 lm
79355500	DN471B LED20S/830 PSU-E C ELP3 WH P	- °	3000 K	125 lm/W	1.900 lm
79356200	DN471B LED20S/840 PSU-E C ELP3 WH P	- °	4000 K	131 lm/W	2.000 lm
94583100	DN471B LED30S/830 PSU-E C WH P	- °	3000 K	124 lm/W	2.800 lm
94584800	DN471B LED30S/840 PSU-E C WH P	- °	4000 K	131 lm/W	2.950 lm
94595400	DN471B LED30S/830	- °	3000 K	124 lm/W	2.800 lm

Order Code	Full Product Name	Ângulo	Temperatura de	Eficiência	Fluxo Luminoso
		de feixe da fonte de luz	cor correlacionada	luminosa (nominal) (Nom.)	
	PSU-E C ELP3 WH P				
94596100	DN471B LED30S/840 PSU-E C ELP3 WH P	- °	4000 K	131 lm/W	2.950 lm
01290500	DN470B LED20S/830 PSD-E C WH P	-	3000 K	125 lm/W	1.900 lm
01291200	DN470B LED30S/830 PSD-E C WH P	-	3000 K	129 lm/W	2.900 lm
01307000	DN470B LED20S/840 PSD-E C WH P	-	4000 K	128 lm/W	1.950 lm
01308700	DN470B LED30S/840 PSD-E C WH P	-	4000 K	133 lm/W	3.000 lm
38470800	DN472B LED20S/830 PSU-E C WH PCC P	- °	3000 K	125 lm/W	1.900 lm
38471500	DN472B LED20S/840 PSU-E C WH PCC P	- °	4000 K	131 lm/W	2.000 lm
79327200	DN470B LED20S/830 PSU-E C WH P	- °	3000 K	131 lm/W	2.000 lm
79328900	DN470B LED20S/840 PSU-E C WH P	- °	4000 K	138 lm/W	2.100 lm
79351700	DN470B LED20S/830 PSU-E C ELP3 WH P	- °	3000 K	131 lm/W	2.000 lm
79352400	DN470B LED20S/840 PSU-E C ELP3 WH P	- °	4000 K	138 lm/W	2.100 lm
94575600	DN470B LED30S/830 PSU-E C WH P	- °	3000 K	128 lm/W	2.900 lm
94576300	DN470B LED30S/840 PSU-E C WH P	- °	4000 K	137 lm/W	3.100 lm
94591600	DN470B LED30S/830	- °	3000 K	128 lm/W	2.900 lm

Order Code	Full Product Name	Ângulo	Temperatura de	Eficiência	Fluxo Luminoso
		de feixe da fonte de luz	cor correlacionada	luminosa (nominal) (Nom.)	
	PSU-E C ELP3 WH P				
94592300	DN470B LED30S/840 PSU-E C ELP3 WH P	- °	4000 K	137 lm/W	3.100 lm
56463300	DN471C LED20S/830 DIA-VLC D22H16 WH	88 °	3000 K	127 lm/W	2.100 lm
56466400	DN471C LED20S/830 PSU D22H16 WH	88 °	3000 K	125 lm/W	2.100 lm
56469500	DN471C LED20S/840 DIA-VLC D22H16 WH	88 °	4000 K	133 lm/W	2.200 lm
56472500	DN471C LED20S/840 PSU D22H16 WH	88 °	4000 K	131 lm/W	2.200 lm
56475600	DN470P LED20S/830 DIA-VLC D22H16 WH	120 °	3000 K	134 lm/W	2.200 lm
56478700	DN470P LED20S/830 PSU D22H16 WH	120 °	3000 K	132 lm/W	2.200 lm
56481700	DN470P LED20S/840 DIA-VLC D22H16 WH	120 °	4000 K	140 lm/W	2.300 lm
56484800	DN470P LED20S/840 PSU D22H16 WH	120 °	4000 K	138 lm/W	2.300 lm
01303200	DN460B LED11S/830 PSD-E C WH P	-	3000 K	125 lm/W	1.200 lm
01304900	DN460B LED11S/840 PSD-E C WH P	-	4000 K	130 lm/W	1.250 lm
38462300	DN462B LED11S/830 PSU-E C WH PCC P	- °	3000 K	123 lm/W	1.200 lm
38463000	DN462B LED11S/840 PSU-E C PCC WH P	- °	4000 K	128 lm/W	1.250 lm

Order Code	Full Product Name	Ângulo	Temperatura de	Eficiência	
		de feixe da fonte de luz	cor correlacionada	luminosa (nominal) (Nom.)	Fluxo Luminoso
79319700	DN460B LED11S/830 PSU-E C WH P	- °	3000 K	122 lm/W	1.250 lm
79320300	DN460B LED11S/840 PSU-E C WH P	- °	4000 K	127 lm/W	1.300 lm
79339500	DN460B LED11S/830 PSU-E C ELP3 WH P	- °	3000 K	122 lm/W	1.250 lm
79340100	DN460B LED11S/840 PSU-E C ELP3 WH P	- °	4000 K	127 lm/W	1.300 lm
79335700	DN462B LED11S/830 PSU-E C WH PCO P	- °	3000 K	113 lm/W	1.100 lm
79336400	DN462B LED11S/840 PSU-E C WH PCO P	- °	4000 K	118 lm/W	1.150 lm
01311700	DN472B LED11S/830 PSD-E C WH PCO P	-	3000 K	109 lm/W	1.050 lm
01312400	DN472B LED11S/840 PSD-E C WH PCO P	-	4000 K	114 lm/W	1.100 lm
79347000	DN472B LED20S/830 PSU-E C WH PCO P	- °	3000 K	106 lm/W	2.050 lm
79348700	DN472B LED20S/840 PSU-E C WH PCO P	- °	4000 K	109 lm/W	2.100 lm
56485500	DN470T LED20S/830 DIA-VLC D22H16 5C6 GR	120 °	3000 K	134 lm/W	2.200 lm
56487900	DN470T LED20S/840 DIA-VLC D22H16 5C6 GR	120 °	4000 K	140 lm/W	2.300 lm
56489300	DN470T LED20S/830	120 °	3000 K	132 lm/W	2.200 lm

Order Code	Full Product Name	Ângulo	Temperatura de	Eficiência	
		de feixe da fonte de luz	cor correlacionada	luminosa (nominal) (Nom.)	Fluxo Luminoso
	PSU D22H16 3C GR				
56491600	DN470T LED20S/840 PSU D22H16 3C GR	120 °	4000 K	138 lm/W	2.300 lm
56450300	DN470C LED20S/830 DIA-VLC D22H16 GR	120 °	3000 K	134 lm/W	2.200 lm
56453400	DN470C LED20S/830 PSU D22H16 GR	120 °	3000 K	132 lm/W	2.200 lm
56456500	DN470C LED20S/840 DIA-VLC D22H16 GR	120 °	4000 K	140 lm/W	2.300 lm
56459600	DN470C LED20S/840 PSU D22H16 GR	120 °	4000 K	138 lm/W	2.300 lm
56451000	DN470C LED20S/830 DIA-VLC D22H16 WH	120 °	3000 K	134 lm/W	2.200 lm
56454100	DN470C LED20S/830 PSU D22H16 WH	120 °	3000 K	132 lm/W	2.200 lm
56457200	DN470C LED20S/840 DIA-VLC D22H16 WH	120 °	4000 K	140 lm/W	2.300 lm
56460200	DN470C LED20S/840 PSU D22H16 WH	120 °	4000 K	138 lm/W	2.300 lm
38947500	DN470T LED20S/830 PSU D22H16 3C BK	120 °	3000 K	132 lm/W	2.200 lm
38948200	DN470T LED20S/840 PSU D22H16 3C BK	120 °	4000 K	138 lm/W	2.300 lm
38949900	DN470T LED20S/830 DIA-VLC D22H16 5C6 BK	120 °	3000 K	134 lm/W	2.200 lm
38950500	DN470T LED20S/840	120 °	4000 K	140 lm/W	2.300 lm

Order Code	Full Product Name	Ângulo	Temperatura de	Eficiência	
		de feixe da fonte de luz	cor correlacionada	luminosa (nominal) (Nom.)	Fluxo Luminoso
	DIA-VLC D22H16 5C6 BK				
56474900	DN470P LED20S/830 DIA-VLC D22H16 GR	120 °	3000 K	134 lm/W	2.200 lm
56477000	DN470P LED20S/830 PSU D22H16 GR	120 °	3000 K	132 lm/W	2.200 lm
56480000	DN470P LED20S/840 DIA-VLC D22H16 GR	120 °	4000 K	140 lm/W	2.300 lm
56483100	DN470P LED20S/840 PSU D22H16 GR	120 °	4000 K	138 lm/W	2.300 lm
56462600	DN471C LED20S/830 DIA-VLC D22H16 GR	88 °	3000 K	127 lm/W	2.100 lm
56465700	DN471C LED20S/830 PSU D22H16 GR	88 °	3000 K	125 lm/W	2.100 lm

Order Code	Full Product Name	Ângulo	Temperatura de	Eficiência	
		de feixe da fonte de luz	cor correlacionada	luminosa (nominal) (Nom.)	Fluxo Luminoso
56468800	DN471C LED20S/840 DIA-VLC D22H16 GR	88 °	4000 K	133 lm/W	2.200 lm
56471800	DN471C LED20S/840 PSU D22H16 GR	88 °	4000 K	131 lm/W	2.200 lm
56486200	DN470T LED20S/830 DIA-VLC D22H16 5C6 WH	120 °	3000 K	134 lm/W	2.200 lm
56488600	DN470T LED20S/840 DIA-VLC D22H16 5C6 WH	120 °	4000 K	140 lm/W	2.300 lm
56490900	DN470T LED20S/830 PSU D22H16 3C WH	120 °	3000 K	132 lm/W	2.200 lm
56492300	DN470T LED20S/840 PSU D22H16 3C WH	120 °	4000 K	138 lm/W	2.300 lm

Caraterísticas técnicas da luz (2/2)

Order Code	Full Product Name	Número de fontes de luz	Valor de cintilação (PstLM) – Valor de cintilação em conformidade com a norma EN 61000-3-3		Medida de visibilidade do efeito estroboscópico (SVM)
01305600	DN461B LED11S/830 PSD-E C WH P	-	-	-	0,4
01306300	DN461B LED11S/840 PSD-E C WH P	-	-	-	0,4
38466100	DN463B LED11S/830 PSU-E C WH PCC P	1	-	-	-
38467800	DN463B LED11S/840 PSU-E C WH PCC P	1	-	-	-
79323400	DN461B LED11S/830 PSU-E C WH P	1	-	-	-
79343200	DN461B LED11S/830 PSU-E C ELP3 WH P	1	-	-	-
79344900	DN461B LED11S/840 PSU-E C ELP3 WH P	1	-	-	-
56461900	DN471C LED20S/830 DIA-VLC D22H16 BK	-	1	-	0,4

Order Code	Full Product Name	Número de fontes de luz	Valor de cintilação (PstLM) – Valor de cintilação em conformidade com a norma EN 61000-3-3		Medida de visibilidade do efeito estroboscópico (SVM)
56464000	DN471C LED20S/830 PSU D22H16 BK	-	1	-	0,4
56467100	DN471C LED20S/840 DIA-VLC D22H16 BK	-	1	-	0,4
56470100	DN471C LED20S/840 PSU D22H16 BK	-	1	-	0,4
56473200	DN470P LED20S/830 DIA-VLC D22H16 BK	-	1	-	0,4
56476300	DN470P LED20S/830 PSU D22H16 BK	-	1	-	0,4
56479400	DN470P LED20S/840 DIA-VLC D22H16 BK	-	1	-	0,4
56482400	DN470P LED20S/840 PSU D22H16 BK	-	1	-	0,4
56449700	DN470C LED20S/830 DIA-VLC D22H16 BK	-	1	-	0,4

Order Code	Full Product Name	Número de fontes de luz	Valor de cintilação (PstLM) – Valor de cintilação em conformidade com a norma EN 61000-3-3		Medida de efeito estroboscópico (SVM)
56452700	DN470C LED20S/830 PSU D22H16 BK	-	1		0,4
56455800	DN470C LED20S/840 DIA-VLC D22H16 BK	-	1		0,4
56458900	DN470C LED20S/840 PSU D22H16 BK	-	1		0,4
01309400	DN471B LED20S/830 PSD-E C WH P	-	-		0,4
01310000	DN471B LED20S/840 PSD-E C WH P	-	-		0,4
38474600	DN473B LED20S/830 PSU-E C WH PCC P	1	-		-
38475300	DN473B LED20S/840 PSU-E C WH PCC P	1	-		-
79331900	DN471B LED20S/830 PSU-E C WH P	1	-		-
79332600	DN471B LED20S/840 PSU-E C WH P	1	-		-
79355500	DN471B LED20S/830 PSU-E C ELP3 WH P	1	-		-
79356200	DN471B LED20S/840 PSU-E C ELP3 WH P	1	-		-
94583100	DN471B LED30S/830 PSU-E C WH P	-	-		-
94584800	DN471B LED30S/840 PSU-E C WH P	-	-		-
94595400	DN471B LED30S/830 PSU-E C ELP3 WH P	-	-		-
94596100	DN471B LED30S/840 PSU-E C ELP3 WH P	-	-		-
01290500	DN470B LED20S/830 PSD-E C WH P	-	-		0,4
01291200	DN470B LED30S/830 PSD-E C WH P	-	-		0,4
01307000	DN470B LED20S/840 PSD-E C WH P	-	-		0,4
01308700	DN470B LED30S/840 PSD-E C WH P	-	-		0,4
38470800	DN472B LED20S/830 PSU-E C WH PCC P	1	-		-
38471500	DN472B LED20S/840 PSU-E C WH PCC P	1	-		-
79327200	DN470B LED20S/830 PSU-E C WH P	1	-		-
79328900	DN470B LED20S/840 PSU-E C WH P	1	-		-

Order Code	Full Product Name	Número de fontes de luz	Valor de cintilação (PstLM) – Valor de cintilação em conformidade com a norma EN 61000-3-3		Medida de efeito estroboscópico (SVM)
79351700	DN470B LED20S/830 PSU-E C ELP3 WH P	1	-		-
79352400	DN470B LED20S/840 PSU-E C ELP3 WH P	1	-		-
94575600	DN470B LED30S/830 PSU-E C WH P	-	-		-
94576300	DN470B LED30S/840 PSU-E C WH P	-	-		-
94591600	DN470B LED30S/830 PSU-E C ELP3 WH P	-	-		-
94592300	DN470B LED30S/840 PSU-E C ELP3 WH P	-	-		-
56463300	DN471C LED20S/830 DIA-VLC D22H16 WH	-	1		0,4
56466400	DN471C LED20S/830 PSU D22H16 WH	-	1		0,4
56469500	DN471C LED20S/840 DIA-VLC D22H16 WH	-	1		0,4
56472500	DN471C LED20S/840 PSU D22H16 WH	-	1		0,4
56475600	DN470P LED20S/830 DIA-VLC D22H16 WH	-	1		0,4
56478700	DN470P LED20S/830 PSU D22H16 WH	-	1		0,4
56481700	DN470P LED20S/840 DIA-VLC D22H16 WH	-	1		0,4
56484800	DN470P LED20S/840 PSU D22H16 WH	-	1		0,4
01303200	DN460B LED11S/830 PSD-E C WH P	-	-		0,4
01304900	DN460B LED11S/840 PSD-E C WH P	-	-		0,4
38462300	DN462B LED11S/830 PSU-E C WH PCC P	1	-		-
38463000	DN462B LED11S/840 PSU-E C PCC WH P	1	-		-
79319700	DN460B LED11S/830 PSU-E C WH P	1	-		0,4
79320300	DN460B LED11S/840 PSU-E C WH P	1	-		-
79339500	DN460B LED11S/830 PSU-E C ELP3 WH P	1	-		-
79340100	DN460B LED11S/840 PSU-E C ELP3 WH P	1	-		-
79335700	DN462B LED11S/830 PSU-E C WH PCO P	1	-		-

Order Code	Full Product Name	Número de fontes de luz	Valor de cintilação (PstLM) – Valor de cintilação em conformidade com a norma EN 61000-3-3		Medida de visibilidade do efeito estroboscópico (SVM)
79336400	DN462B LED11S/840 PSU-E C WH PCO P	1	-	-	-
01311700	DN472B LED11S/830 PSD-E C WH PCO P	-	-	-	0,4
01312400	DN472B LED11S/840 PSD-E C WH PCO P	-	-	-	0,4
79347000	DN472B LED20S/830 PSU-E C WH PCO P	1	-	-	-
79348700	DN472B LED20S/840 PSU-E C WH PCO P	1	-	-	-
56485500	DN470T LED20S/830 DIA-VLC D22H16 5C6 GR	-	1	-	0,4
56487900	DN470T LED20S/840 DIA-VLC D22H16 5C6 GR	-	1	-	0,4
56489300	DN470T LED20S/830 PSU D22H16 3C GR	-	1	-	0,4
56491600	DN470T LED20S/840 PSU D22H16 3C GR	-	1	-	0,4
56450300	DN470C LED20S/830 DIA-VLC D22H16 GR	-	1	-	0,4
56453400	DN470C LED20S/830 PSU D22H16 GR	-	1	-	0,4
56456500	DN470C LED20S/840 DIA-VLC D22H16 GR	-	1	-	0,4
56459600	DN470C LED20S/840 PSU D22H16 GR	-	1	-	0,4
56451000	DN470C LED20S/830 DIA-VLC D22H16 WH	-	1	-	0,4
56454100	DN470C LED20S/830 PSU D22H16 WH	-	1	-	0,4
56457200	DN470C LED20S/840 DIA-VLC D22H16 WH	-	1	-	0,4
56460200	DN470C LED20S/840 PSU D22H16 WH	-	1	-	0,4

Order Code	Full Product Name	Número de fontes de luz	Valor de cintilação (PstLM) – Valor de cintilação em conformidade com a norma EN 61000-3-3		Medida de visibilidade do efeito estroboscópico (SVM)
38947500	DN470T LED20S/830 PSU D22H16 3C BK	1	1	-	0,4
38948200	DN470T LED20S/840 PSU D22H16 3C BK	1	1	-	0,4
38949900	DN470T LED20S/830 DIA-VLC D22H16 5C6 BK	1	1	-	0,4
38950500	DN470T LED20S/840 DIA-VLC D22H16 5C6 BK	1	1	-	0,4
56474900	DN470P LED20S/830 DIA-VLC D22H16 GR	-	1	-	0,4
56477000	DN470P LED20S/830 PSU D22H16 GR	-	1	-	0,4
56480000	DN470P LED20S/840 DIA-VLC D22H16 GR	-	1	-	0,4
56483100	DN470P LED20S/840 PSU D22H16 GR	-	1	-	0,4
56462600	DN471C LED20S/830 DIA-VLC D22H16 GR	-	1	-	0,4
56465700	DN471C LED20S/830 PSU D22H16 GR	-	1	-	0,4
56468800	DN471C LED20S/840 DIA-VLC D22H16 GR	-	1	-	0,4
56471800	DN471C LED20S/840 PSU D22H16 GR	-	1	-	0,4
56486200	DN470T LED20S/830 DIA-VLC D22H16 5C6 WH	-	1	-	0,4
56488600	DN470T LED20S/840 DIA-VLC D22H16 5C6 WH	-	1	-	0,4
56490900	DN470T LED20S/830 PSU D22H16 3C WH	-	1	-	0,4
56492300	DN470T LED20S/840 PSU D22H16 3C WH	-	1	-	0,4

Funcionamento e características elétricas

Order Code	Full Product Name	Tensão de entrada	Consumo de	
			Energia	
01305600	DN461B LED11S/830 PSD-E C WH P	220-240 V	9,6 W	
01306300	DN461B LED11S/840 PSD-E C WH P	220-240 V	9,6 W	
38466100	DN463B LED11S/830 PSU-E C WH PCC P	220 a 240 V	9,7 W	
38467800	DN463B LED11S/840 PSU-E C WH PCC P	220 a 240 V	9,7 W	
79323400	DN461B LED11S/830 PSU-E C WH P	220-240 V	10,2 W	

Order Code	Full Product Name	Tensão de entrada	Consumo de	
			Energia	
79343200	DN461B LED11S/830 PSU-E C ELP3 WH P	220-240 V	10,2 W	
79344900	DN461B LED11S/840 PSU-E C ELP3 WH P	220-240 V	10,2 W	
56461900	DN471C LED20S/830 DIA-VLC D22H16 BK	220 a 240 V	16,2 W	

Order Code	Full Product Name	Tensão de entrada	Consumo de Energia
56464000	DN471C LED20S/830 PSU D22H16 BK	220 a 240 V	16,4 W
56467100	DN471C LED20S/840 DIA-VLC D22H16 BK	220 a 240 V	16,2 W
56470100	DN471C LED20S/840 PSU D22H16 BK	220 a 240 V	16,4 W
56473200	DN470P LED20S/830 DIA-VLC D22H16 BK	220 a 240 V	16,2 W
56476300	DN470P LED20S/830 PSU D22H16 BK	220 a 240 V	16,4 W
56479400	DN470P LED20S/840 DIA-VLC D22H16 BK	220 a 240 V	16,2 W
56482400	DN470P LED20S/840 PSU D22H16 BK	220 a 240 V	16,4 W
56449700	DN470C LED20S/830 DIA-VLC D22H16 BK	220 a 240 V	16,2 W
56452700	DN470C LED20S/830 PSU D22H16 BK	220 a 240 V	16,4 W
56455800	DN470C LED20S/840 DIA-VLC D22H16 BK	220 a 240 V	16,2 W
56458900	DN470C LED20S/840 PSU D22H16 BK	220 a 240 V	16,4 W
01309400	DN471B LED20S/830 PSD-E C WH P	220-240 V	15,2 W
01310000	DN471B LED20S/840 PSD-E C WH P	220-240 V	15,2 W
38474600	DN473B LED20S/830 PSU-E C WH PCC P	220 a 240 V	15,2 W
38475300	DN473B LED20S/840 PSU-E C WH PCC P	220 a 240 V	15,2 W
79331900	DN471B LED20S/830 PSU-E C WH P	220-240 V	15,2 W
79332600	DN471B LED20S/840 PSU-E C WH P	220-240 V	15,2 W
79355500	DN471B LED20S/830 PSU-E C ELP3 WH P	220-240 V	15,2 W
79356200	DN471B LED20S/840 PSU-E C ELP3 WH P	220-240 V	15,2 W
94583100	DN471B LED30S/830 PSU-E C WH P	220-240 V	22,5 W
94584800	DN471B LED30S/840 PSU-E C WH P	220-240 V	22,5 W
94595400	DN471B LED30S/830 PSU-E C ELP3 WH P	220-240 V	22,5 W
94596100	DN471B LED30S/840 PSU-E C ELP3 WH P	220-240 V	22,5 W
01290500	DN470B LED20S/830 PSD-E C WH P	220-240 V	15,2 W
01291200	DN470B LED30S/830 PSD-E C WH P	220-240 V	22,5 W
01307000	DN470B LED20S/840 PSD-E C WH P	220-240 V	15,2 W

Order Code	Full Product Name	Tensão de entrada	Consumo de Energia
01308700	DN470B LED30S/840 PSD-E C WH P	220-240 V	22,5 W
38470800	DN472B LED20S/830 PSU-E C WH PCC P	220 a 240 V	15,2 W
38471500	DN472B LED20S/840 PSU-E C WH PCC P	220 a 240 V	15,2 W
79327200	DN470B LED20S/830 PSU-E C WH P	220-240 V	15,2 W
79328900	DN470B LED20S/840 PSU-E C WH P	220-240 V	15,2 W
79351700	DN470B LED20S/830 PSU-E C ELP3 WH P	220-240 V	15,2 W
79352400	DN470B LED20S/840 PSU-E C ELP3 WH P	220-240 V	15,2 W
94575600	DN470B LED30S/830 PSU-E C WH P	220-240 V	22,5 W
94576300	DN470B LED30S/840 PSU-E C WH P	220-240 V	22,5 W
94591600	DN470B LED30S/830 PSU-E C ELP3 WH P	220-240 V	22,5 W
94592300	DN470B LED30S/840 PSU-E C ELP3 WH P	220-240 V	22,5 W
56463300	DN471C LED20S/830 DIA-VLC D22H16 WH	220 a 240 V	16,2 W
56466400	DN471C LED20S/830 PSU D22H16 WH	220 a 240 V	16,4 W
56469500	DN471C LED20S/840 DIA-VLC D22H16 WH	220 a 240 V	16,2 W
56472500	DN471C LED20S/840 PSU D22H16 WH	220 a 240 V	16,4 W
56475600	DN470P LED20S/830 DIA-VLC D22H16 WH	220 a 240 V	16,2 W
56478700	DN470P LED20S/830 PSU D22H16 WH	220 a 240 V	16,4 W
56481700	DN470P LED20S/840 DIA-VLC D22H16 WH	220 a 240 V	16,2 W
56484800	DN470P LED20S/840 PSU D22H16 WH	220 a 240 V	16,4 W
01303200	DN460B LED11S/830 PSD-E C WH P	220-240 V	9,6 W
01304900	DN460B LED11S/840 PSD-E C WH P	220-240 V	9,6 W
38462300	DN462B LED11S/830 PSU-E C WH PCC P	220 a 240 V	9,7 W
38463000	DN462B LED11S/840 PSU-E C PCC WH P	220 a 240 V	9,7 W
79319700	DN460B LED11S/830 PSU-E C WH P	220-240 V	10,2 W
79320300	DN460B LED11S/840 PSU-E C WH P	220-240 V	10,2 W
79339500	DN460B LED11S/830 PSU-E C ELP3 WH P	220-240 V	10,2 W
79340100	DN460B LED11S/840 PSU-E C ELP3 WH P	220-240 V	10,2 W

Order Code	Full Product Name	Tensão de entrada	Consumo de Energia
79335700	DN462B LED11S/830 PSU-E C WH PCO P	220-240 V	9,7 W
79336400	DN462B LED11S/840 PSU-E C WH PCO P	220-240 V	9,7 W
01311700	DN472B LED11S/830 PSD-E C WH PCO P	220-240 V	9,6 W
01312400	DN472B LED11S/840 PSD-E C WH PCO P	220-240 V	9,6 W
79347000	DN472B LED20S/830 PSU-E C WH PCO P	220-240 V	19,2 W
79348700	DN472B LED20S/840 PSU-E C WH PCO P	220-240 V	19,2 W
56485500	DN470T LED20S/830 DIA-VLC D22H16 5C6 GR	220 a 240 V	16,2 W
56487900	DN470T LED20S/840 DIA-VLC D22H16 5C6 GR	220 a 240 V	16,2 W
56489300	DN470T LED20S/830 PSU D22H16 3C GR	220 a 240 V	16,4 W
56491600	DN470T LED20S/840 PSU D22H16 3C GR	220 a 240 V	16,4 W
56450300	DN470C LED20S/830 DIA-VLC D22H16 GR	220 a 240 V	16,2 W
56453400	DN470C LED20S/830 PSU D22H16 GR	220 a 240 V	16,4 W
56456500	DN470C LED20S/840 DIA-VLC D22H16 GR	220 a 240 V	16,2 W
56459600	DN470C LED20S/840 PSU D22H16 GR	220 a 240 V	16,4 W
56451000	DN470C LED20S/830 DIA-VLC D22H16 WH	220 a 240 V	16,2 W
56454100	DN470C LED20S/830 PSU D22H16 WH	220 a 240 V	16,4 W
56457200	DN470C LED20S/840 DIA-VLC D22H16 WH	220 a 240 V	16,2 W

Order Code	Full Product Name	Tensão de entrada	Consumo de Energia
56460200	DN470C LED20S/840 PSU D22H16 WH	220 a 240 V	16,4 W
38947500	DN470T LED20S/830 PSU D22H16 3C BK	220 a 240 V	16,4 W
38948200	DN470T LED20S/840 PSU D22H16 3C BK	220 a 240 V	16,4 W
38949900	DN470T LED20S/830 DIA-VLC D22H16 5C6 BK	220 a 240 V	16,2 W
38950500	DN470T LED20S/840 DIA-VLC D22H16 5C6 BK	220 a 240 V	16,2 W
56474900	DN470P LED20S/830 DIA-VLC D22H16 GR	220 a 240 V	16,2 W
56477000	DN470P LED20S/830 PSU D22H16 GR	220 a 240 V	16,4 W
56480000	DN470P LED20S/840 DIA-VLC D22H16 GR	220 a 240 V	16,2 W
56483100	DN470P LED20S/840 PSU D22H16 GR	220 a 240 V	16,4 W
56462600	DN471C LED20S/830 DIA-VLC D22H16 GR	220 a 240 V	16,2 W
56465700	DN471C LED20S/830 PSU D22H16 GR	220 a 240 V	16,4 W
56468800	DN471C LED20S/840 DIA-VLC D22H16 GR	220 a 240 V	16,2 W
56471800	DN471C LED20S/840 PSU D22H16 GR	220 a 240 V	16,4 W
56486200	DN470T LED20S/830 DIA-VLC D22H16 5C6 WH	220 a 240 V	16,2 W
56488600	DN470T LED20S/840 DIA-VLC D22H16 5C6 WH	220 a 240 V	16,2 W
56490900	DN470T LED20S/830 PSU D22H16 3C WH	220 a 240 V	16,4 W
56492300	DN470T LED20S/840 PSU D22H16 3C WH	220 a 240 V	16,4 W

Temperatura

Order Code	Full Product Name	Ampla intervalo de temperatura ambiente
01305600	DN461B LED11S/830 PSD-E C WH P	+10 a +40 °C
01306300	DN461B LED11S/840 PSD-E C WH P	+10 a +40 °C
38466100	DN463B LED11S/830 PSU-E C WH PCC P	-15 a +40 °C
38467800	DN463B LED11S/840 PSU-E C WH PCC P	-15 a +40 °C
79323400	DN461B LED11S/830 PSU-E C WH P	+10 a +40 °C
79343200	DN461B LED11S/830 PSU-E C ELP3 WH P	+10 a +40 °C
79344900	DN461B LED11S/840 PSU-E C ELP3 WH P	+10 a +40 °C
56461900	DN471C LED20S/830 DIA-VLC D22H16 BK	+10 a +40 °C
56464000	DN471C LED20S/830 PSU D22H16 BK	+10 a +40 °C
56467100	DN471C LED20S/840 DIA-VLC D22H16 BK	+10 a +40 °C
56470100	DN471C LED20S/840 PSU D22H16 BK	+10 a +40 °C
56473200	DN470P LED20S/830 DIA-VLC D22H16 BK	+10 a +40 °C

Order Code	Full Product Name	Ampla intervalo de temperatura ambiente
56476300	DN470P LED20S/830 PSU D22H16 BK	+10 a +40 °C
56479400	DN470P LED20S/840 DIA-VLC D22H16 BK	+10 a +40 °C
56482400	DN470P LED20S/840 PSU D22H16 BK	+10 a +40 °C
56449700	DN470C LED20S/830 DIA-VLC D22H16 BK	+10 a +40 °C
56452700	DN470C LED20S/830 PSU D22H16 BK	+10 a +40 °C
56455800	DN470C LED20S/840 DIA-VLC D22H16 BK	+10 a +40 °C
56458900	DN470C LED20S/840 PSU D22H16 BK	+10 a +40 °C
01309400	DN471B LED20S/830 PSD-E C WH P	+10 a +40 °C
01310000	DN471B LED20S/840 PSD-E C WH P	+10 a +40 °C
38474600	DN473B LED20S/830 PSU-E C WH PCC P	-15 a +40 °C
38475300	DN473B LED20S/840 PSU-E C WH PCC P	-15 a +40 °C
79331900	DN471B LED20S/830 PSU-E C WH P	+10 a +40 °C

Order Code	Full Product Name	Ampla intervalo de temperatura ambiente
79332600	DN471B LED20S/840 PSU-E C WH P	+10 a +40 °C
79355500	DN471B LED20S/830 PSU-E C ELP3 WH P	+10 a +40 °C
79356200	DN471B LED20S/840 PSU-E C ELP3 WH P	+10 a +40 °C
94583100	DN471B LED30S/830 PSU-E C WH P	+10 a +40 °C
94584800	DN471B LED30S/840 PSU-E C WH P	+10 a +40 °C
94595400	DN471B LED30S/830 PSU-E C ELP3 WH P	+10 a +40 °C
94596100	DN471B LED30S/840 PSU-E C ELP3 WH P	+10 a +40 °C
01290500	DN470B LED20S/830 PSD-E C WH P	+10 a +40 °C
01291200	DN470B LED30S/830 PSD-E C WH P	+10 a +40 °C
01307000	DN470B LED20S/840 PSD-E C WH P	+10 a +40 °C
01308700	DN470B LED30S/840 PSD-E C WH P	+10 a +40 °C
38470800	DN472B LED20S/830 PSU-E C WH PCC P	-15 a +40 °C
38471500	DN472B LED20S/840 PSU-E C WH PCC P	-15 a +40 °C
79327200	DN470B LED20S/830 PSU-E C WH P	+10 a +40 °C
79328900	DN470B LED20S/840 PSU-E C WH P	+10 a +40 °C
79351700	DN470B LED20S/830 PSU-E C ELP3 WH P	+10 a +40 °C
79352400	DN470B LED20S/840 PSU-E C ELP3 WH P	+10 a +40 °C
94575600	DN470B LED30S/830 PSU-E C WH P	+10 a +40 °C
94576300	DN470B LED30S/840 PSU-E C WH P	+10 a +40 °C
94591600	DN470B LED30S/830 PSU-E C ELP3 WH P	+10 a +40 °C
94592300	DN470B LED30S/840 PSU-E C ELP3 WH P	+10 a +40 °C
56463300	DN471C LED20S/830 DIA-VLC D22H16 WH	+10 a +40 °C
56466400	DN471C LED20S/830 PSU D22H16 WH	+10 a +40 °C
56469500	DN471C LED20S/840 DIA-VLC D22H16 WH	+10 a +40 °C
56472500	DN471C LED20S/840 PSU D22H16 WH	+10 a +40 °C
56475600	DN470P LED20S/830 DIA-VLC D22H16 WH	+10 a +40 °C
56478700	DN470P LED20S/830 PSU D22H16 WH	+10 a +40 °C
56481700	DN470P LED20S/840 DIA-VLC D22H16 WH	+10 a +40 °C
56484800	DN470P LED20S/840 PSU D22H16 WH	+10 a +40 °C
01303200	DN460B LED11S/830 PSD-E C WH P	+10 a +40 °C
01304900	DN460B LED11S/840 PSD-E C WH P	+10 a +40 °C
38462300	DN462B LED11S/830 PSU-E C WH PCC P	-15 a +40 °C
38463000	DN462B LED11S/840 PSU-E C PCC WH P	-15 a +40 °C
79319700	DN460B LED11S/830 PSU-E C WH P	+10 a +40 °C
79320300	DN460B LED11S/840 PSU-E C WH P	+10 a +40 °C
79339500	DN460B LED11S/830 PSU-E C ELP3 WH P	+10 a +40 °C
79340100	DN460B LED11S/840 PSU-E C ELP3 WH P	+10 a +40 °C
79335700	DN462B LED11S/830 PSU-E C WH PCO P	-15 a +40 °C
79336400	DN462B LED11S/840 PSU-E C WH PCO P	-15 a +40 °C

Order Code	Full Product Name	Ampla intervalo de temperatura ambiente
01311700	DN472B LED11S/830 PSD-E C WH PCO P	+10 a +40 °C
01312400	DN472B LED11S/840 PSD-E C WH PCO P	+10 a +40 °C
79347000	DN472B LED20S/830 PSU-E C WH PCO P	-15 a +40 °C
79348700	DN472B LED20S/840 PSU-E C WH PCO P	-15 a +40 °C
56485500	DN470T LED20S/830 DIA-VLC D22H16 5C6 GR	+10 a +40 °C
56487900	DN470T LED20S/840 DIA-VLC D22H16 5C6 GR	+10 a +40 °C
56489300	DN470T LED20S/830 PSU D22H16 3C GR	+10 a +40 °C
56491600	DN470T LED20S/840 PSU D22H16 3C GR	+10 a +40 °C
56450300	DN470C LED20S/830 DIA-VLC D22H16 GR	+10 a +40 °C
56453400	DN470C LED20S/830 PSU D22H16 GR	+10 a +40 °C
56456500	DN470C LED20S/840 DIA-VLC D22H16 GR	+10 a +40 °C
56459600	DN470C LED20S/840 PSU D22H16 GR	+10 a +40 °C
56451000	DN470C LED20S/830 DIA-VLC D22H16 WH	+10 a +40 °C
56454100	DN470C LED20S/830 PSU D22H16 WH	+10 a +40 °C
56457200	DN470C LED20S/840 DIA-VLC D22H16 WH	+10 a +40 °C
56460200	DN470C LED20S/840 PSU D22H16 WH	+10 a +40 °C
38947500	DN470T LED20S/830 PSU D22H16 3C BK	+10 a +40 °C
38948200	DN470T LED20S/840 PSU D22H16 3C BK	+10 a +40 °C
38949900	DN470T LED20S/830 DIA-VLC D22H16 5C6 BK	+10 a +40 °C
38950500	DN470T LED20S/840 DIA-VLC D22H16 5C6 BK	+10 a +40 °C
56474900	DN470P LED20S/830 DIA-VLC D22H16 GR	+10 a +40 °C
56477000	DN470P LED20S/830 PSU D22H16 GR	+10 a +40 °C
56480000	DN470P LED20S/840 DIA-VLC D22H16 GR	+10 a +40 °C
56483100	DN470P LED20S/840 PSU D22H16 GR	+10 a +40 °C
56462600	DN471C LED20S/830 DIA-VLC D22H16 GR	+10 a +40 °C
56465700	DN471C LED20S/830 PSU D22H16 GR	+10 a +40 °C
56468800	DN471C LED20S/840 DIA-VLC D22H16 GR	+10 a +40 °C
56471800	DN471C LED20S/840 PSU D22H16 GR	+10 a +40 °C
56486200	DN470T LED20S/830 DIA-VLC D22H16 5C6 WH	+10 a +40 °C
56488600	DN470T LED20S/840 DIA-VLC D22H16 5C6 WH	+10 a +40 °C
56490900	DN470T LED20S/830 PSU D22H16 3C WH	+10 a +40 °C
56492300	DN470T LED20S/840 PSU D22H16 3C WH	+10 a +40 °C

Controlos e regulação

Order Code	Full Product Name	Regulável
01305600	DN461B LED11S/830 PSD-E C WH P	Sim
01306300	DN461B LED11S/840 PSD-E C WH P	Sim
38466100	DN463B LED11S/830 PSU-E C WH PCC P	Não
38467800	DN463B LED11S/840 PSU-E C WH PCC P	Não
79323400	DN461B LED11S/830 PSU-E C WH P	Não
79343200	DN461B LED11S/830 PSU-E C ELP3 WH P	Não

Order Code	Full Product Name	Regulável
79344900	DN461B LED11S/840 PSU-E C ELP3 WH P	Não
56461900	DN471C LED20S/830 DIA-VLC D22H16 BK	Sim
56464000	DN471C LED20S/830 PSU D22H16 BK	Não
56467100	DN471C LED20S/840 DIA-VLC D22H16 BK	Sim
56470100	DN471C LED20S/840 PSU D22H16 BK	Não
56473200	DN470P LED20S/830 DIA-VLC D22H16 BK	Sim

Order Code	Full Product Name	Regulável	Order Code	Full Product Name	Regulável
56476300	DN470P LED20S/830 PSU D22H16 BK	Não	01304900	DN460B LED11S/840 PSD-E C WH P	Sim
56479400	DN470P LED20S/840 DIA-VLC D22H16 BK	Sim	38462300	DN462B LED11S/830 PSU-E C WH PCC P	Não
56482400	DN470P LED20S/840 PSU D22H16 BK	Não	38463000	DN462B LED11S/840 PSU-E C PCC WH P	Não
56449700	DN470C LED20S/830 DIA-VLC D22H16 BK	Sim	79319700	DN460B LED11S/830 PSU-E C WH P	Não
56452700	DN470C LED20S/830 PSU D22H16 BK	Não	79320300	DN460B LED11S/840 PSU-E C WH P	Não
56455800	DN470C LED20S/840 DIA-VLC D22H16 BK	Sim	79339500	DN460B LED11S/830 PSU-E C ELP3 WH P	Não
56458900	DN470C LED20S/840 PSU D22H16 BK	Não	79340100	DN460B LED11S/840 PSU-E C ELP3 WH P	Não
01309400	DN471B LED20S/830 PSD-E C WH P	Sim	79335700	DN462B LED11S/830 PSU-E C WH PCO P	Não
01310000	DN471B LED20S/840 PSD-E C WH P	Sim	79336400	DN462B LED11S/840 PSU-E C WH PCO P	Não
38474600	DN473B LED20S/830 PSU-E C WH PCC P	Não	01311700	DN472B LED11S/830 PSD-E C WH PCO P	Sim
38475300	DN473B LED20S/840 PSU-E C WH PCC P	Não	01312400	DN472B LED11S/840 PSD-E C WH PCO P	Sim
79331900	DN471B LED20S/830 PSU-E C WH P	Não	79347000	DN472B LED20S/830 PSU-E C WH PCO P	Não
79332600	DN471B LED20S/840 PSU-E C WH P	Não	79348700	DN472B LED20S/840 PSU-E C WH PCO P	Não
79355500	DN471B LED20S/830 PSU-E C ELP3 WH P	Não	56485500	DN470T LED20S/830 DIA-VLC D22H16 5C6 GR	Sim
79356200	DN471B LED20S/840 PSU-E C ELP3 WH P	Não	56487900	DN470T LED20S/840 DIA-VLC D22H16 5C6 GR	Não
94583100	DN471B LED30S/830 PSU-E C WH P	Não	56489300	DN470T LED20S/830 PSU D22H16 3C GR	Não
94584800	DN471B LED30S/840 PSU-E C WH P	Não	56491600	DN470T LED20S/840 PSU D22H16 3C GR	Não
94595400	DN471B LED30S/830 PSU-E C ELP3 WH P	Não	56450300	DN470C LED20S/830 DIA-VLC D22H16 GR	Sim
94596100	DN471B LED30S/840 PSU-E C ELP3 WH P	Não	56453400	DN470C LED20S/830 PSU D22H16 GR	Não
01290500	DN470B LED20S/830 PSD-E C WH P	Sim	56456500	DN470C LED20S/840 DIA-VLC D22H16 GR	Sim
01291200	DN470B LED30S/830 PSD-E C WH P	Sim	56459600	DN470C LED20S/840 PSU D22H16 GR	Não
01307000	DN470B LED20S/840 PSD-E C WH P	Sim	56451000	DN470C LED20S/830 DIA-VLC D22H16 WH	Sim
01308700	DN470B LED30S/840 PSD-E C WH P	Sim	56454100	DN470C LED20S/830 PSU D22H16 WH	Não
38470800	DN472B LED20S/830 PSU-E C WH PCC P	Não	56457200	DN470C LED20S/840 DIA-VLC D22H16 WH	Sim
38471500	DN472B LED20S/840 PSU-E C WH PCC P	Não	56460200	DN470C LED20S/840 PSU D22H16 WH	Não
79327200	DN470B LED20S/830 PSU-E C WH P	Não	38947500	DN470T LED20S/830 PSU D22H16 3C BK	Não
79328900	DN470B LED20S/840 PSU-E C WH P	Não	38948200	DN470T LED20S/840 PSU D22H16 3C BK	Não
79351700	DN470B LED20S/830 PSU-E C ELP3 WH P	Não	38949900	DN470T LED20S/830 DIA-VLC D22H16 5C6 BK	Sim
79352400	DN470B LED20S/840 PSU-E C ELP3 WH P	Não	38950500	DN470T LED20S/840 DIA-VLC D22H16 5C6 BK	Não
94575600	DN470B LED30S/830 PSU-E C WH P	Não	56474900	DN470P LED20S/830 DIA-VLC D22H16 GR	Sim
94576300	DN470B LED30S/840 PSU-E C WH P	Não	56477000	DN470P LED20S/830 PSU D22H16 GR	Não
94591600	DN470B LED30S/830 PSU-E C ELP3 WH P	Não	56480000	DN470P LED20S/840 DIA-VLC D22H16 GR	Sim
94592300	DN470B LED30S/840 PSU-E C ELP3 WH P	Não	56483100	DN470P LED20S/840 PSU D22H16 GR	Não
56463300	DN471C LED20S/830 DIA-VLC D22H16 WH	Sim	56462600	DN471C LED20S/830 DIA-VLC D22H16 GR	Sim
56466400	DN471C LED20S/830 PSU D22H16 WH	Não	56465700	DN471C LED20S/830 PSU D22H16 GR	Não
56469500	DN471C LED20S/840 DIA-VLC D22H16 WH	Sim	56468800	DN471C LED20S/840 DIA-VLC D22H16 GR	Sim
56472500	DN471C LED20S/840 PSU D22H16 WH	Não	56471800	DN471C LED20S/840 PSU D22H16 GR	Não
56475600	DN470P LED20S/830 DIA-VLC D22H16 WH	Sim	56486200	DN470T LED20S/830 DIA-VLC D22H16 5C6 WH	Sim
56478700	DN470P LED20S/830 PSU D22H16 WH	Não	56488600	DN470T LED20S/840 DIA-VLC D22H16 5C6 WH	Não
56481700	DN470P LED20S/840 DIA-VLC D22H16 WH	Sim	56490900	DN470T LED20S/830 PSU D22H16 3C WH	Não
56484800	DN470P LED20S/840 PSU D22H16 WH	Não	56492300	DN470T LED20S/840 PSU D22H16 3C WH	Não
01303200	DN460B LED11S/830 PSD-E C WH P	Sim			

Características mecânicas e compartimento

Order Code	Full Product Name	Cor do compartimento	Order Code	Full Product Name	Cor do compartimento
01305600	DN461B LED11S/830 PSD-E C WH P	Branco	79344900	DN461B LED11S/840 PSU-E C ELP3 WH P	Branco
01306300	DN461B LED11S/840 PSD-E C WH P	Branco	56461900	DN471C LED20S/830 DIA-VLC D22H16 BK	Preto
38466100	DN463B LED11S/830 PSU-E C WH PCC P	Branco	56464000	DN471C LED20S/830 PSU D22H16 BK	Preto
38467800	DN463B LED11S/840 PSU-E C WH PCC P	Branco	56467100	DN471C LED20S/840 DIA-VLC D22H16 BK	Preto
79323400	DN461B LED11S/830 PSU-E C WH P	Branco	56470100	DN471C LED20S/840 PSU D22H16 BK	Preto
79343200	DN461B LED11S/830 PSU-E C ELP3 WH P	Branco	56473200	DN470P LED20S/830 DIA-VLC D22H16 BK	Preto

Order Code	Full Product Name	Cor do compartimento
56476300	DN470P LED20S/830 PSU D22H16 BK	Preto
56479400	DN470P LED20S/840 DIA-VLC D22H16 BK	Preto
56482400	DN470P LED20S/840 PSU D22H16 BK	Preto
56449700	DN470C LED20S/830 DIA-VLC D22H16 BK	Preto
56452700	DN470C LED20S/830 PSU D22H16 BK	Preto
56455800	DN470C LED20S/840 DIA-VLC D22H16 BK	Preto
56458900	DN470C LED20S/840 PSU D22H16 BK	Preto
01309400	DN471B LED20S/830 PSD-E C WH P	Branco
01310000	DN471B LED20S/840 PSD-E C WH P	Branco
38474600	DN473B LED20S/830 PSU-E C WH PCC P	Branco
38475300	DN473B LED20S/840 PSU-E C WH PCC P	Branco
79331900	DN471B LED20S/830 PSU-E C WH P	Branco
79332600	DN471B LED20S/840 PSU-E C WH P	Branco
79355500	DN471B LED20S/830 PSU-E C ELP3 WH P	Branco
79356200	DN471B LED20S/840 PSU-E C ELP3 WH P	Branco
94583100	DN471B LED30S/830 PSU-E C WH P	Branco
94584800	DN471B LED30S/840 PSU-E C WH P	Branco
94595400	DN471B LED30S/830 PSU-E C ELP3 WH P	Branco
94596100	DN471B LED30S/840 PSU-E C ELP3 WH P	Branco
01290500	DN470B LED20S/830 PSD-E C WH P	Branco
01291200	DN470B LED30S/830 PSD-E C WH P	Branco
01307000	DN470B LED20S/840 PSD-E C WH P	Branco
01308700	DN470B LED30S/840 PSD-E C WH P	Branco
38470800	DN472B LED20S/830 PSU-E C WH PCC P	Branco
38471500	DN472B LED20S/840 PSU-E C WH PCC P	Branco
79327200	DN470B LED20S/830 PSU-E C WH P	Branco
79328900	DN470B LED20S/840 PSU-E C WH P	Branco
79351700	DN470B LED20S/830 PSU-E C ELP3 WH P	Branco
79352400	DN470B LED20S/840 PSU-E C ELP3 WH P	Branco
94575600	DN470B LED30S/830 PSU-E C WH P	Branco
94576300	DN470B LED30S/840 PSU-E C WH P	Branco
94591600	DN470B LED30S/830 PSU-E C ELP3 WH P	Branco
94592300	DN470B LED30S/840 PSU-E C ELP3 WH P	Branco
56463300	DN471C LED20S/830 DIA-VLC D22H16 WH	Branco
56466400	DN471C LED20S/830 PSU D22H16 WH	Branco
56469500	DN471C LED20S/840 DIA-VLC D22H16 WH	Branco
56472500	DN471C LED20S/840 PSU D22H16 WH	Branco
56475600	DN470P LED20S/830 DIA-VLC D22H16 WH	Branco
56478700	DN470P LED20S/830 PSU D22H16 WH	Branco
56481700	DN470P LED20S/840 DIA-VLC D22H16 WH	Branco
56484800	DN470P LED20S/840 PSU D22H16 WH	Branco
01303200	DN460B LED11S/830 PSD-E C WH P	Branco

Order Code	Full Product Name	Cor do compartimento
01304900	DN460B LED11S/840 PSD-E C WH P	Branco
38462300	DN462B LED11S/830 PSU-E C WH PCC P	Branco
38463000	DN462B LED11S/840 PSU-E C PCC WH P	Branco
79319700	DN460B LED11S/830 PSU-E C WH P	Branco
79320300	DN460B LED11S/840 PSU-E C WH P	Branco
79339500	DN460B LED11S/830 PSU-E C ELP3 WH P	Branco
79340100	DN460B LED11S/840 PSU-E C ELP3 WH P	Branco
79335700	DN462B LED11S/830 PSU-E C WH PCO P	Branco
79336400	DN462B LED11S/840 PSU-E C WH PCO P	Branco
01311700	DN472B LED11S/830 PSD-E C WH PCO P	Branco
01312400	DN472B LED11S/840 PSD-E C WH PCO P	Branco
79347000	DN472B LED20S/830 PSU-E C WH PCO P	Branco
79348700	DN472B LED20S/840 PSU-E C WH PCO P	Branco
56485500	DN470T LED20S/830 DIA-VLC D22H16 5C6 GR	Cinzeno
56487900	DN470T LED20S/840 DIA-VLC D22H16 5C6 GR	Cinzeno
56489300	DN470T LED20S/830 PSU D22H16 3C GR	Cinzeno
56491600	DN470T LED20S/840 PSU D22H16 3C GR	Cinzeno
56450300	DN470C LED20S/830 DIA-VLC D22H16 GR	Cinzeno
56453400	DN470C LED20S/830 PSU D22H16 GR	Cinzeno
56456500	DN470C LED20S/840 DIA-VLC D22H16 GR	Cinzeno
56459600	DN470C LED20S/840 PSU D22H16 GR	Cinzeno
56451000	DN470C LED20S/830 DIA-VLC D22H16 WH	Branco
56454100	DN470C LED20S/830 PSU D22H16 WH	Branco
56457200	DN470C LED20S/840 DIA-VLC D22H16 WH	Branco
56460200	DN470C LED20S/840 PSU D22H16 WH	Branco
38947500	DN470T LED20S/830 PSU D22H16 3C BK	Preto
38948200	DN470T LED20S/840 PSU D22H16 3C BK	Preto
38949900	DN470T LED20S/830 DIA-VLC D22H16 5C6 BK	Preto
38950500	DN470T LED20S/840 DIA-VLC D22H16 5C6 BK	Preto
56474900	DN470P LED20S/830 DIA-VLC D22H16 GR	Cinzeno
56477000	DN470P LED20S/830 PSU D22H16 GR	Cinzeno
56480000	DN470P LED20S/840 DIA-VLC D22H16 GR	Cinzeno
56483100	DN470P LED20S/840 PSU D22H16 GR	Cinzeno
56462600	DN471C LED20S/830 DIA-VLC D22H16 GR	Cinzeno
56465700	DN471C LED20S/830 PSU D22H16 GR	Cinzeno
56468800	DN471C LED20S/840 DIA-VLC D22H16 GR	Cinzeno
56471800	DN471C LED20S/840 PSU D22H16 GR	Cinzeno
56486200	DN470T LED20S/830 DIA-VLC D22H16 5C6 WH	Branco
56488600	DN470T LED20S/840 DIA-VLC D22H16 5C6 WH	Branco
56490900	DN470T LED20S/830 PSU D22H16 3C WH	Branco
56492300	DN470T LED20S/840 PSU D22H16 3C WH	Branco

Aprovação e aplicação

Order Code	Full Product Name	Código de proteção mecânica contra impactos	Código de proteção de entrada
01305600	DN461B LED11S/830 PSD-E C WH P	IK02	IP20
01306300	DN461B LED11S/840 PSD-E C WH P	IK02	IP20

Order Code	Full Product Name	Código de proteção mecânica contra impactos	Código de proteção de entrada
38466100	DN463B LED11S/830 PSU-E C WH PCC P	IK06	IP54
38467800	DN463B LED11S/840 PSU-E C WH PCC P	IK06	IP54

Order Code	Full Product Name	Código de proteção mecânica contra impactos	Código de proteção de entrada
79323400	DN461B LED11S/830 PSU-E C WH P	IK02	IP20
79343200	DN461B LED11S/830 PSU-E C ELP3 WH P	IK02	IP20
79344900	DN461B LED11S/840 PSU-E C ELP3 WH P	IK02	IP20
56461900	DN471C LED20S/830 DIA-VLC D22H16 BK	IK02	IP20
56464000	DN471C LED20S/830 PSU D22H16 BK	IK02	IP20
56467100	DN471C LED20S/840 DIA-VLC D22H16 BK	IK02	IP20
56470100	DN471C LED20S/840 PSU D22H16 BK	IK02	IP20
56473200	DN470P LED20S/830 DIA-VLC D22H16 BK	IK02	IP20
56476300	DN470P LED20S/830 PSU D22H16 BK	IK02	IP20
56479400	DN470P LED20S/840 DIA-VLC D22H16 BK	IK02	IP20
56482400	DN470P LED20S/840 PSU D22H16 BK	IK02	IP20
56449700	DN470C LED20S/830 DIA-VLC D22H16 BK	IK02	IP20
56452700	DN470C LED20S/830 PSU D22H16 BK	IK02	IP20
56455800	DN470C LED20S/840 DIA-VLC D22H16 BK	IK02	IP20
56458900	DN470C LED20S/840 PSU D22H16 BK	IK02	IP20
01309400	DN471B LED20S/830 PSD-E C WH P	IK02	IP20
01310000	DN471B LED20S/840 PSD-E C WH P	IK02	IP20
38474600	DN473B LED20S/830 PSU-E C WH PCC P	IK06	IP54
38475300	DN473B LED20S/840 PSU-E C WH PCC P	IK06	IP54
79331900	DN471B LED20S/830 PSU-E C WH P	IK02	IP20
79332600	DN471B LED20S/840 PSU-E C WH P	IK02	IP20
79355500	DN471B LED20S/830 PSU-E C ELP3 WH P	IK02	IP20
79356200	DN471B LED20S/840 PSU-E C ELP3 WH P	IK02	IP20
94583100	DN471B LED30S/830 PSU-E C WH P	IK02	IP20
94584800	DN471B LED30S/840 PSU-E C WH P	IK02	IP20
94595400	DN471B LED30S/830 PSU-E C ELP3 WH P	IK02	IP20
94596100	DN471B LED30S/840 PSU-E C ELP3 WH P	IK02	IP20
01290500	DN470B LED20S/830 PSD-E C WH P	IK02	IP20
01291200	DN470B LED30S/830 PSD-E C WH P	IK02	IP20
01307000	DN470B LED20S/840 PSD-E C WH P	IK02	IP20
01308700	DN470B LED30S/840 PSD-E C WH P	IK02	IP20
38470800	DN472B LED20S/830 PSU-E C WH PCC P	IK06	IP54
38471500	DN472B LED20S/840 PSU-E C WH PCC P	IK06	IP54
79327200	DN470B LED20S/830 PSU-E C WH P	IK02	IP20
79328900	DN470B LED20S/840 PSU-E C WH P	IK02	IP20
79351700	DN470B LED20S/830 PSU-E C ELP3 WH P	IK02	IP20
79352400	DN470B LED20S/840 PSU-E C ELP3 WH P	IK02	IP20
94575600	DN470B LED30S/830 PSU-E C WH P	IK02	IP20
94576300	DN470B LED30S/840 PSU-E C WH P	IK02	IP20
94591600	DN470B LED30S/830 PSU-E C ELP3 WH P	IK02	IP20
94592300	DN470B LED30S/840 PSU-E C ELP3 WH P	IK02	IP20
56463300	DN471C LED20S/830 DIA-VLC D22H16 WH	IK02	IP20
56466400	DN471C LED20S/830 PSU D22H16 WH	IK02	IP20
56469500	DN471C LED20S/840 DIA-VLC D22H16 WH	IK02	IP20
56472500	DN471C LED20S/840 PSU D22H16 WH	IK02	IP20
56475600	DN470P LED20S/830 DIA-VLC D22H16 WH	IK02	IP20
56478700	DN470P LED20S/830 PSU D22H16 WH	IK02	IP20
56481700	DN470P LED20S/840 DIA-VLC D22H16 WH	IK02	IP20
56484800	DN470P LED20S/840 PSU D22H16 WH	IK02	IP20

Order Code	Full Product Name	Código de proteção mecânica contra impactos	Código de proteção de entrada
01303200	DN460B LED11S/830 PSD-E C WH P	IK02	IP20
01304900	DN460B LED11S/840 PSD-E C WH P	IK02	IP20
38462300	DN462B LED11S/830 PSU-E C WH PCC P	IK06	IP54
38463000	DN462B LED11S/840 PSU-E C PCC WH P	IK06	IP54
79319700	DN460B LED11S/830 PSU-E C WH P	IK02	IP20
79320300	DN460B LED11S/840 PSU-E C WH P	IK02	IP20
79339500	DN460B LED11S/830 PSU-E C ELP3 WH P	IK02	IP20
79340100	DN460B LED11S/840 PSU-E C ELP3 WH P	IK02	IP20
79335700	DN462B LED11S/830 PSU-E C WH PCO P	IK06	IP54
79336400	DN462B LED11S/840 PSU-E C WH PCO P	IK06	IP54
01311700	DN472B LED11S/830 PSD-E C WH PCO P	IK02	IP20
01312400	DN472B LED11S/840 PSD-E C WH PCO P	IK02	IP20
79347000	DN472B LED20S/830 PSU-E C WH PCO P	IK06	IP54
79348700	DN472B LED20S/840 PSU-E C WH PCO P	IK06	IP54
56485500	DN470T LED20S/830 DIA-VLC D22H16 5C6 GR	IK02	IP20
56487900	DN470T LED20S/840 DIA-VLC D22H16 5C6 GR	IK02	IP20
56489300	DN470T LED20S/830 PSU D22H16 3C GR	IK02	IP20
56491600	DN470T LED20S/840 PSU D22H16 3C GR	IK02	IP20
56450300	DN470C LED20S/830 DIA-VLC D22H16 GR	IK02	IP20
56453400	DN470C LED20S/830 PSU D22H16 GR	IK02	IP20
56456500	DN470C LED20S/840 DIA-VLC D22H16 GR	IK02	IP20
56459600	DN470C LED20S/840 PSU D22H16 GR	IK02	IP20
56451000	DN470C LED20S/830 DIA-VLC D22H16 WH	IK02	IP20
56454100	DN470C LED20S/830 PSU D22H16 WH	IK02	IP20
56457200	DN470C LED20S/840 DIA-VLC D22H16 WH	IK02	IP20
56460200	DN470C LED20S/840 PSU D22H16 WH	IK02	IP20
38947500	DN470T LED20S/830 PSU D22H16 3C BK	IK02	IP20
38948200	DN470T LED20S/840 PSU D22H16 3C BK	IK02	IP20
38949900	DN470T LED20S/830 DIA-VLC D22H16 5C6 BK	IK02	IP20
38950500	DN470T LED20S/840 DIA-VLC D22H16 5C6 BK	IK02	IP20
56474900	DN470P LED20S/830 DIA-VLC D22H16 GR	IK02	IP20
56477000	DN470P LED20S/830 PSU D22H16 GR	IK02	IP20
56480000	DN470P LED20S/840 DIA-VLC D22H16 GR	IK02	IP20
56483100	DN470P LED20S/840 PSU D22H16 GR	IK02	IP20
56462600	DN471C LED20S/830 DIA-VLC D22H16 GR	IK02	IP20
56465700	DN471C LED20S/830 PSU D22H16 GR	IK02	IP20
56468800	DN471C LED20S/840 DIA-VLC D22H16 GR	IK02	IP20
56471800	DN471C LED20S/840 PSU D22H16 GR	IK02	IP20
56486200	DN470T LED20S/830 DIA-VLC D22H16 5C6 WH	IK02	IP20
56488600	DN470T LED20S/840 DIA-VLC D22H16 5C6 WH	IK02	IP20
56490900	DN470T LED20S/830 PSU D22H16 3C WH	IK02	IP20
56492300	DN470T LED20S/840 PSU D22H16 3C WH	IK02	IP20

Desempenho inicial (em conformidade com a IEC)

Order Code	Full Product Name	Cromaticidade inicial	Order Code	Full Product Name	Cromaticidade inicial
01305600	DN461B LED11S/830 PSD-E C WH P	(0.43, 0.40) SDCM<3	56472500	DN471C LED20S/840 PSU D22H16 WH	(0.38, 0.38) SDCM<3
01306300	DN461B LED11S/840 PSD-E C WH P	(0.38, 0.38) SDCM<3	56475600	DN470P LED20S/830 DIA-VLC D22H16 WH	(0.43, 0.40) SDCM<3
38466100	DN463B LED11S/830 PSU-E C WH PCC P	(0.44, 0.40) SDCM<3	56478700	DN470P LED20S/830 PSU D22H16 WH	(0.43, 0.40) SDCM<3
38467800	DN463B LED11S/840 PSU-E C WH PCC P	(0.38, 0.38) SDCM<3	56481700	DN470P LED20S/840 DIA-VLC D22H16 WH	(0.38, 0.38) SDCM<3
79323400	DN461B LED11S/830 PSU-E C WH P	(0.43, 0.40) SDCM<3	56484800	DN470P LED20S/840 PSU D22H16 WH	(0.38, 0.38) SDCM<3
79343200	DN461B LED11S/830 PSU-E C ELP3 WH P	(0.43, 0.40) SDCM<3	01303200	DN460B LED11S/830 PSD-E C WH P	(0.43, 0.40) SDCM<3
79344900	DN461B LED11S/840 PSU-E C ELP3 WH P	(0.38, 0.38) SDCM<3	01304900	DN460B LED11S/840 PSD-E C WH P	(0.38, 0.38) SDCM<3
56461900	DN471C LED20S/830 DIA-VLC D22H16 BK	(0.43, 0.40) SDCM<3	38462300	DN462B LED11S/830 PSU-E C WH PCC P	(0.44, 0.40) SDCM<3
56464000	DN471C LED20S/830 PSU D22H16 BK	(0.43, 0.40) SDCM<3	38463000	DN462B LED11S/840 PSU-E C PCC WH P	(0.38, 0.38) SDCM<3
56467100	DN471C LED20S/840 DIA-VLC D22H16 BK	(0.38, 0.38) SDCM<3	79319700	DN460B LED11S/830 PSU-E C WH P	(0.43, 0.40) SDCM<3
56470100	DN471C LED20S/840 PSU D22H16 BK	(0.38, 0.38) SDCM<3	79320300	DN460B LED11S/840 PSU-E C WH P	(0.38, 0.38) SDCM<3
56473200	DN470P LED20S/830 DIA-VLC D22H16 BK	(0.43, 0.40) SDCM<3	79339500	DN460B LED11S/830 PSU-E C ELP3 WH P	(0.43, 0.40) SDCM<3
56476300	DN470P LED20S/830 PSU D22H16 BK	(0.43, 0.40) SDCM<3	79340100	DN460B LED11S/840 PSU-E C ELP3 WH P	(0.38, 0.38) SDCM<3
56479400	DN470P LED20S/840 DIA-VLC D22H16 BK	(0.38, 0.38) SDCM<3	79335700	DN462B LED11S/830 PSU-E C WH PCO P	(0.43, 0.40) SDCM<3
56482400	DN470P LED20S/840 PSU D22H16 BK	(0.38, 0.38) SDCM<3	79336400	DN462B LED11S/840 PSU-E C WH PCO P	(0.38, 0.38) SDCM<3
56449700	DN470C LED20S/830 DIA-VLC D22H16 BK	(0.43, 0.40) SDCM<3	01311700	DN472B LED11S/830 PSD-E C WH PCO P	(0.43, 0.40) SDCM<3
56452700	DN470C LED20S/830 PSU D22H16 BK	(0.43, 0.40) SDCM<3	01312400	DN472B LED11S/840 PSD-E C WH PCO P	(0.38, 0.38) SDCM<3
56455800	DN470C LED20S/840 DIA-VLC D22H16 BK	(0.38, 0.38) SDCM<3	79347000	DN472B LED20S/830 PSU-E C WH PCO P	(0.43, 0.40) SDCM<3
56458900	DN470C LED20S/840 PSU D22H16 BK	(0.38, 0.38) SDCM<3	79348700	DN472B LED20S/840 PSU-E C WH PCO P	(0.38, 0.38) SDCM<3
01309400	DN471B LED20S/830 PSD-E C WH P	(0.43, 0.40) SDCM<3	56485500	DN470T LED20S/830 DIA-VLC D22H16 5C6 GR	(0.43, 0.40) SDCM<3
01310000	DN471B LED20S/840 PSD-E C WH P	(0.38, 0.38) SDCM<3	56487900	DN470T LED20S/840 DIA-VLC D22H16 5C6 GR	(0.38, 0.38) SDCM<3
38474600	DN473B LED20S/830 PSU-E C WH PCC P	(0.44, 0.40) SDCM<3	56489300	DN470T LED20S/830 PSU D22H16 3C GR	(0.43, 0.40) SDCM<3
38475300	DN473B LED20S/840 PSU-E C WH PCC P	(0.38, 0.38) SDCM<3	56491600	DN470T LED20S/840 PSU D22H16 3C GR	(0.38, 0.38) SDCM<3
79331900	DN471B LED20S/830 PSU-E C WH P	(0.43, 0.40) SDCM<3	56450300	DN470C LED20S/830 DIA-VLC D22H16 GR	(0.43, 0.40) SDCM<3
79332600	DN471B LED20S/840 PSU-E C WH P	(0.38, 0.38) SDCM<3	56453400	DN470C LED20S/830 PSU D22H16 GR	(0.43, 0.40) SDCM<3
79355500	DN471B LED20S/830 PSU-E C ELP3 WH P	(0.43, 0.40) SDCM<3	56456500	DN470C LED20S/840 DIA-VLC D22H16 GR	(0.38, 0.38) SDCM<3
79356200	DN471B LED20S/840 PSU-E C ELP3 WH P	(0.38, 0.38) SDCM<3	56459600	DN470C LED20S/840 PSU D22H16 GR	(0.38, 0.38) SDCM<3
94583100	DN471B LED30S/830 PSU-E C WH P	(0.43, 0.40) SDCM<3	56451000	DN470C LED20S/830 DIA-VLC D22H16 WH	(0.43, 0.40) SDCM<3
94584800	DN471B LED30S/840 PSU-E C WH P	(0.38, 0.38) SDCM<3	56454100	DN470C LED20S/830 PSU D22H16 WH	(0.43, 0.40) SDCM<3
94595400	DN471B LED30S/830 PSU-E C ELP3 WH P	(0.43, 0.40) SDCM<3	56457200	DN470C LED20S/840 DIA-VLC D22H16 WH	(0.38, 0.38) SDCM<3
94596100	DN471B LED30S/840 PSU-E C ELP3 WH P	(0.38, 0.38) SDCM<3	56460200	DN470C LED20S/840 PSU D22H16 WH	(0.38, 0.38) SDCM<3
01290500	DN470B LED20S/830 PSD-E C WH P	(0.43, 0.40) SDCM<3	38947500	DN470T LED20S/830 PSU D22H16 3C BK	(0.43, 0.40) SDCM<3
01291200	DN470B LED30S/830 PSD-E C WH P	(0.43, 0.40) SDCM<3	38948200	DN470T LED20S/840 PSU D22H16 3C BK	(0.38, 0.38) SDCM<3
01307000	DN470B LED20S/840 PSD-E C WH P	(0.38, 0.38) SDCM<3	38949900	DN470T LED20S/830 DIA-VLC D22H16 5C6 BK	(0.43, 0.40) SDCM<3
01308700	DN470B LED30S/840 PSD-E C WH P	(0.38, 0.38) SDCM<3	38950500	DN470T LED20S/840 DIA-VLC D22H16 5C6 BK	(0.38, 0.38) SDCM<3
38470800	DN472B LED20S/830 PSU-E C WH PCC P	(0.44, 0.40) SDCM<3	56474900	DN470P LED20S/830 DIA-VLC D22H16 GR	(0.43, 0.40) SDCM<3
38471500	DN472B LED20S/840 PSU-E C WH PCC P	(0.38, 0.38) SDCM<3	56477000	DN470P LED20S/830 PSU D22H16 GR	(0.43, 0.40) SDCM<3
79327200	DN470B LED20S/830 PSU-E C WH P	(0.43, 0.40) SDCM<3	56480000	DN470P LED20S/840 DIA-VLC D22H16 GR	(0.38, 0.38) SDCM<3
79328900	DN470B LED20S/840 PSU-E C WH P	(0.38, 0.38) SDCM<3	56483100	DN470P LED20S/840 PSU D22H16 GR	(0.38, 0.38) SDCM<3
79351700	DN470B LED20S/830 PSU-E C ELP3 WH P	(0.43, 0.40) SDCM<3	56462600	DN471C LED20S/830 DIA-VLC D22H16 GR	(0.43, 0.40) SDCM<3
79352400	DN470B LED20S/840 PSU-E C ELP3 WH P	(0.38, 0.38) SDCM<3	56465700	DN471C LED20S/830 PSU D22H16 GR	(0.43, 0.40) SDCM<3
94575600	DN470B LED30S/830 PSU-E C WH P	(0.43, 0.40) SDCM<3	56468800	DN471C LED20S/840 DIA-VLC D22H16 GR	(0.38, 0.38) SDCM<3
94576300	DN470B LED30S/840 PSU-E C WH P	(0.38, 0.38) SDCM<3	56471800	DN471C LED20S/840 PSU D22H16 GR	(0.38, 0.38) SDCM<3
94591600	DN470B LED30S/830 PSU-E C ELP3 WH P	(0.43, 0.40) SDCM<3	56486200	DN470T LED20S/830 DIA-VLC D22H16 5C6 WH	(0.43, 0.40) SDCM<3
94592300	DN470B LED30S/840 PSU-E C ELP3 WH P	(0.38, 0.38) SDCM<3	56488600	DN470T LED20S/840 DIA-VLC D22H16 5C6 WH	(0.38, 0.38) SDCM<3
56463300	DN471C LED20S/830 DIA-VLC D22H16 WH	(0.43, 0.40) SDCM<3	56490900	DN470T LED20S/830 PSU D22H16 3C WH	(0.43, 0.40) SDCM<3
56466400	DN471C LED20S/830 PSU D22H16 WH	(0.43, 0.40) SDCM<3	56492300	DN470T LED20S/840 PSU D22H16 3C WH	(0.38, 0.38) SDCM<3
56469500	DN471C LED20S/840 DIA-VLC D22H16 WH	(0.38, 0.38) SDCM<3			

Desempenho ao longo do tempo (em conformidade com a IEC)

Order Code	Full Product Name	Taxa de falhas do driver a 5000 h
01305600	DN461B LED11S/830 PSD-E C WH P	-
01306300	DN461B LED11S/840 PSD-E C WH P	-
38466100	DN463B LED11S/830 PSU-E C WH PCC P	1%
38467800	DN463B LED11S/840 PSU-E C WH PCC P	1%
79323400	DN461B LED11S/830 PSU-E C WH P	1%
79343200	DN461B LED11S/830 PSU-E C ELP3 WH P	1%
79344900	DN461B LED11S/840 PSU-E C ELP3 WH P	1%
56461900	DN471C LED20S/830 DIA-VLC D22H16 BK	-
56464000	DN471C LED20S/830 PSU D22H16 BK	-
56467100	DN471C LED20S/840 DIA-VLC D22H16 BK	-
56470100	DN471C LED20S/840 PSU D22H16 BK	-
56473200	DN470P LED20S/830 DIA-VLC D22H16 BK	-
56476300	DN470P LED20S/830 PSU D22H16 BK	-
56479400	DN470P LED20S/840 DIA-VLC D22H16 BK	-
56482400	DN470P LED20S/840 PSU D22H16 BK	-
56449700	DN470C LED20S/830 DIA-VLC D22H16 BK	-
56452700	DN470C LED20S/830 PSU D22H16 BK	-
56455800	DN470C LED20S/840 DIA-VLC D22H16 BK	-
56458900	DN470C LED20S/840 PSU D22H16 BK	-
01309400	DN471B LED20S/830 PSD-E C WH P	-
01310000	DN471B LED20S/840 PSD-E C WH P	-
38474600	DN473B LED20S/830 PSU-E C WH PCC P	1%
38475300	DN473B LED20S/840 PSU-E C WH PCC P	1%
79331900	DN471B LED20S/830 PSU-E C WH P	1%
79332600	DN471B LED20S/840 PSU-E C WH P	1%
79355500	DN471B LED20S/830 PSU-E C ELP3 WH P	1%
79356200	DN471B LED20S/840 PSU-E C ELP3 WH P	1%
94583100	DN471B LED30S/830 PSU-E C WH P	1%
94584800	DN471B LED30S/840 PSU-E C WH P	1%
94595400	DN471B LED30S/830 PSU-E C ELP3 WH P	1%
94596100	DN471B LED30S/840 PSU-E C ELP3 WH P	1%
01290500	DN470B LED20S/830 PSD-E C WH P	-
01291200	DN470B LED30S/830 PSD-E C WH P	-
01307000	DN470B LED20S/840 PSD-E C WH P	-
01308700	DN470B LED30S/840 PSD-E C WH P	-
38470800	DN472B LED20S/830 PSU-E C WH PCC P	1%
38471500	DN472B LED20S/840 PSU-E C WH PCC P	1%
79327200	DN470B LED20S/830 PSU-E C WH P	1%
79328900	DN470B LED20S/840 PSU-E C WH P	1%
79351700	DN470B LED20S/830 PSU-E C ELP3 WH P	1%
79352400	DN470B LED20S/840 PSU-E C ELP3 WH P	1%
94575600	DN470B LED30S/830 PSU-E C WH P	1%
94576300	DN470B LED30S/840 PSU-E C WH P	1%
94591600	DN470B LED30S/830 PSU-E C ELP3 WH P	1%
94592300	DN470B LED30S/840 PSU-E C ELP3 WH P	1%
56463300	DN471C LED20S/830 DIA-VLC D22H16 WH	-
56466400	DN471C LED20S/830 PSU D22H16 WH	-
56469500	DN471C LED20S/840 DIA-VLC D22H16 WH	-

Order Code	Full Product Name	Taxa de falhas do driver a 5000 h
56472500	DN471C LED20S/840 PSU D22H16 WH	-
56475600	DN470P LED20S/830 DIA-VLC D22H16 WH	-
56478700	DN470P LED20S/830 PSU D22H16 WH	-
56481700	DN470P LED20S/840 DIA-VLC D22H16 WH	-
56484800	DN470P LED20S/840 PSU D22H16 WH	-
01303200	DN460B LED11S/830 PSD-E C WH P	-
01304900	DN460B LED11S/840 PSD-E C WH P	-
38462300	DN462B LED11S/830 PSU-E C WH PCC P	1%
38463000	DN462B LED11S/840 PSU-E C PCC WH P	1%
79319700	DN460B LED11S/830 PSU-E C WH P	1%
79320300	DN460B LED11S/840 PSU-E C WH P	1%
79339500	DN460B LED11S/830 PSU-E C ELP3 WH P	1%
79340100	DN460B LED11S/840 PSU-E C ELP3 WH P	1%
79335700	DN462B LED11S/830 PSU-E C WH PCO P	1%
79336400	DN462B LED11S/840 PSU-E C WH PCO P	1%
01311700	DN472B LED11S/830 PSD-E C WH PCO P	-
01312400	DN472B LED11S/840 PSD-E C WH PCO P	-
79347000	DN472B LED20S/830 PSU-E C WH PCO P	1%
79348700	DN472B LED20S/840 PSU-E C WH PCO P	1%
56485500	DN470T LED20S/830 DIA-VLC D22H16 5C6 GR	-
56487900	DN470T LED20S/840 DIA-VLC D22H16 5C6 GR	-
56489300	DN470T LED20S/830 PSU D22H16 3C GR	-
56491600	DN470T LED20S/840 PSU D22H16 3C GR	-
56450300	DN470C LED20S/830 DIA-VLC D22H16 GR	-
56453400	DN470C LED20S/830 PSU D22H16 GR	-
56456500	DN470C LED20S/840 DIA-VLC D22H16 GR	-
56459600	DN470C LED20S/840 PSU D22H16 GR	-
56451000	DN470C LED20S/830 DIA-VLC D22H16 WH	-
56454100	DN470C LED20S/830 PSU D22H16 WH	-
56457200	DN470C LED20S/840 DIA-VLC D22H16 WH	-
56460200	DN470C LED20S/840 PSU D22H16 WH	-
38947500	DN470T LED20S/830 PSU D22H16 3C BK	1%
38948200	DN470T LED20S/840 PSU D22H16 3C BK	1%
38949900	DN470T LED20S/830 DIA-VLC D22H16 5C6 BK	1%
38950500	DN470T LED20S/840 DIA-VLC D22H16 5C6 BK	1%
56474900	DN470P LED20S/830 DIA-VLC D22H16 GR	-
56477000	DN470P LED20S/830 PSU D22H16 GR	-
56480000	DN470P LED20S/840 DIA-VLC D22H16 GR	-
56483100	DN470P LED20S/840 PSU D22H16 GR	-
56462600	DN471C LED20S/830 DIA-VLC D22H16 GR	-
56465700	DN471C LED20S/830 PSU D22H16 GR	-
56468800	DN471C LED20S/840 DIA-VLC D22H16 GR	-
56471800	DN471C LED20S/840 PSU D22H16 GR	-
56486200	DN470T LED20S/830 DIA-VLC D22H16 5C6 WH	-
56488600	DN470T LED20S/840 DIA-VLC D22H16 5C6 WH	-
56490900	DN470T LED20S/830 PSU D22H16 3C WH	-
56492300	DN470T LED20S/840 PSU D22H16 3C WH	-

Condições de aplicação

Order Code	Full Product Name	Nível de regulação máximo	Adequado para uma comutação aleatória
01305600	DN461B LED11S/830 PSD-E C WH P	1%	Sim
01306300	DN461B LED11S/840 PSD-E C WH P	1%	Sim
38466100	DN463B LED11S/830 PSU-E C WH PCC P	Não aplicável	Sim
38467800	DN463B LED11S/840 PSU-E C WH PCC P	Não aplicável	Sim
79323400	DN461B LED11S/830 PSU-E C WH P	Não aplicável	Sim
79343200	DN461B LED11S/830 PSU-E C ELP3 WH P	Não aplicável	Sim
79344900	DN461B LED11S/840 PSU-E C ELP3 WH P	Não aplicável	Sim
56461900	DN471C LED20S/830 DIA-VLC D22H16 BK	1%	Não
56464000	DN471C LED20S/830 PSU D22H16 BK	Não aplicável	Não
56467100	DN471C LED20S/840 DIA-VLC D22H16 BK	1%	Não
56470100	DN471C LED20S/840 PSU D22H16 BK	Não aplicável	Não
56473200	DN470P LED20S/830 DIA-VLC D22H16 BK	1%	Não
56476300	DN470P LED20S/830 PSU D22H16 BK	Não aplicável	Não
56479400	DN470P LED20S/840 DIA-VLC D22H16 BK	1%	Não
56482400	DN470P LED20S/840 PSU D22H16 BK	Não aplicável	Não
56449700	DN470C LED20S/830 DIA-VLC D22H16 BK	1%	Não
56452700	DN470C LED20S/830 PSU D22H16 BK	Não aplicável	Não
56455800	DN470C LED20S/840 DIA-VLC D22H16 BK	1%	Não
56458900	DN470C LED20S/840 PSU D22H16 BK	Não aplicável	Não
01309400	DN471B LED20S/830 PSD-E C WH P	1%	Sim
01310000	DN471B LED20S/840 PSD-E C WH P	1%	Sim
38474600	DN473B LED20S/830 PSU-E C WH PCC P	Não aplicável	Sim
38475300	DN473B LED20S/840 PSU-E C WH PCC P	Não aplicável	Sim
79331900	DN471B LED20S/830 PSU-E C WH P	Não aplicável	Sim
79332600	DN471B LED20S/840 PSU-E C WH P	Não aplicável	Sim
79355500	DN471B LED20S/830 PSU-E C ELP3 WH P	Não aplicável	Sim
79356200	DN471B LED20S/840 PSU-E C ELP3 WH P	Não aplicável	Sim
94583100	DN471B LED30S/830 PSU-E C WH P	Não aplicável	Sim
94584800	DN471B LED30S/840 PSU-E C WH P	Não aplicável	Sim
94595400	DN471B LED30S/830 PSU-E C ELP3 WH P	Não aplicável	Sim
94596100	DN471B LED30S/840 PSU-E C ELP3 WH P	Não aplicável	Sim
01290500	DN470B LED20S/830 PSD-E C WH P	1%	Sim
01291200	DN470B LED30S/830 PSD-E C WH P	1%	Sim

Order Code	Full Product Name	Nível de regulação máximo	Adequado para uma comutação aleatória
01307000	DN470B LED20S/840 PSD-E C WH P	1%	Sim
01308700	DN470B LED30S/840 PSD-E C WH P	1%	Sim
38470800	DN472B LED20S/830 PSU-E C WH PCC P	Não aplicável	Sim
38471500	DN472B LED20S/840 PSU-E C WH PCC P	Não aplicável	Sim
79327200	DN470B LED20S/830 PSU-E C WH P	Não aplicável	Sim
79328900	DN470B LED20S/840 PSU-E C WH P	Não aplicável	Sim
79351700	DN470B LED20S/830 PSU-E C ELP3 WH P	Não aplicável	Sim
79352400	DN470B LED20S/840 PSU-E C ELP3 WH P	Não aplicável	Sim
94575600	DN470B LED30S/830 PSU-E C WH P	Não aplicável	Sim
94576300	DN470B LED30S/840 PSU-E C WH P	Não aplicável	Sim
94591600	DN470B LED30S/830 PSU-E C ELP3 WH P	Não aplicável	Sim
94592300	DN470B LED30S/840 PSU-E C ELP3 WH P	Não aplicável	Sim
56463300	DN471C LED20S/830 DIA-VLC D22H16 WH	1%	Não
56466400	DN471C LED20S/830 PSU D22H16 WH	Não aplicável	Não
56469500	DN471C LED20S/840 DIA-VLC D22H16 WH	1%	Não
56472500	DN471C LED20S/840 PSU D22H16 WH	Não aplicável	Não
56475600	DN470P LED20S/830 DIA-VLC D22H16 WH	1%	Não
56478700	DN470P LED20S/830 PSU D22H16 WH	Não aplicável	Não
56481700	DN470P LED20S/840 DIA-VLC D22H16 WH	1%	Não
56484800	DN470P LED20S/840 PSU D22H16 WH	Não aplicável	Não
01303200	DN460B LED11S/830 PSD-E C WH P	1%	Sim
01304900	DN460B LED11S/840 PSD-E C WH P	1%	Sim
38462300	DN462B LED11S/830 PSU-E C WH PCC P	Não aplicável	Sim
38463000	DN462B LED11S/840 PSU-E C WH PCC P	Não aplicável	Sim
79319700	DN460B LED11S/830 PSU-E C WH P	Não aplicável	Sim
79320300	DN460B LED11S/840 PSU-E C WH P	Não aplicável	Sim
79339500	DN460B LED11S/830 PSU-E C ELP3 WH P	Não aplicável	Sim
79340100	DN460B LED11S/840 PSU-E C ELP3 WH P	Não aplicável	Sim
79335700	DN462B LED11S/830 PSU-E C WH PCO P	Não aplicável	Sim
79336400	DN462B LED11S/840 PSU-E C WH PCO P	Não aplicável	Sim
01311700	DN472B LED11S/830 PSD-E C WH PCO P	1%	Sim

Order Code	Full Product Name	Nível de regulação máximo	Adequado para uma comutação aleatória
01312400	DN472B LED11S/840 PSD-E C WH PCO P	1%	Sim
79347000	DN472B LED20S/830 PSU-E C WH PCO P	Não aplicável	Sim
79348700	DN472B LED20S/840 PSU-E C WH PCO P	Não aplicável	Sim
56485500	DN470T LED20S/830 DIA-VLC D22H16 5C6 GR	1%	Não
56487900	DN470T LED20S/840 DIA-VLC D22H16 5C6 GR	1%	Não
56489300	DN470T LED20S/830 PSU D22H16 3C GR	Não aplicável	Não
56491600	DN470T LED20S/840 PSU D22H16 3C GR	Não aplicável	Não
56450300	DN470C LED20S/830 DIA-VLC D22H16 GR	1%	Não
56453400	DN470C LED20S/830 PSU D22H16 GR	Não aplicável	Não
56456500	DN470C LED20S/840 DIA-VLC D22H16 GR	1%	Não
56459600	DN470C LED20S/840 PSU D22H16 GR	Não aplicável	Não
56451000	DN470C LED20S/830 DIA-VLC D22H16 WH	1%	Não
56454100	DN470C LED20S/830 PSU D22H16 WH	Não aplicável	Não
56457200	DN470C LED20S/840 DIA-VLC D22H16 WH	1%	Não
56460200	DN470C LED20S/840 PSU D22H16 WH	Não aplicável	Não
38947500	DN470T LED20S/830 PSU D22H16 3C BK	Não aplicável	Não

Order Code	Full Product Name	Nível de regulação máximo	Adequado para uma comutação aleatória
38948200	DN470T LED20S/840 PSU D22H16 3C BK	Não aplicável	Não
38949900	DN470T LED20S/830 DIA-VLC D22H16 5C6 BK	1%	Não
38950500	DN470T LED20S/840 DIA-VLC D22H16 5C6 BK	1%	Não
56474900	DN470P LED20S/830 DIA-VLC D22H16 GR	1%	Não
56477000	DN470P LED20S/830 PSU D22H16 GR	Não aplicável	Não
56480000	DN470P LED20S/840 DIA-VLC D22H16 GR	1%	Não
56483100	DN470P LED20S/840 PSU D22H16 GR	Não aplicável	Não
56462600	DN471C LED20S/830 DIA-VLC D22H16 GR	1%	Não
56465700	DN471C LED20S/830 PSU D22H16 GR	Não aplicável	Não
56468800	DN471C LED20S/840 DIA-VLC D22H16 GR	1%	Não
56471800	DN471C LED20S/840 PSU D22H16 GR	Não aplicável	Não
56486200	DN470T LED20S/830 DIA-VLC D22H16 5C6 WH	1%	Não
56488600	DN470T LED20S/840 DIA-VLC D22H16 5C6 WH	1%	Não
56490900	DN470T LED20S/830 PSU D22H16 3C WH	Não aplicável	Não
56492300	DN470T LED20S/840 PSU D22H16 3C WH	Não aplicável	Não

