



# PowerBalance gen2 – des performances durables

## PowerBalance gen2

PowerBalance gen2 est le luminaire LED Philips conforme aux normes d'éclairage des bureaux le moins énergivore. En effet, il permet des économies de plus de 50 % par rapport à une solution T5 et la source lumineuse présente une durée de vie accrue. Cela se traduit par des coûts opérationnels considérablement réduits, synonymes d'une rentabilisation conforme aux besoins du marché de la spécification. L'architecture gen2 permet d'utiliser une gamme de luminaires polyvalents modulaires et semi-modulaires. Ces luminaires peuvent être aisément montés au plafond suspendu en T visible ou caché, ainsi que sur des plafonds en plâtre et des plafonds à profil Bandraster.

### Avantages

- Luminaire LED extrêmement efficace conforme à la norme d'éclairage des bureaux (efficacité lumineuse jusqu'à 140 lm/W)
- Solution d'éclairage de qualité pour le remplacement des luminaires T5 dans la plupart des applications d'intérieur (plus de 50% d'économies d'énergie)
- Réduit considérablement les coûts opérationnels, résultant en un amortissement rapide

### Fonctions

- Options de montage multiples
- Technologie LED avancée
- Disponible en différentes formes et tailles
- Conforme aux normes d'éclairage des bureaux

### Application

- Bureaux
- Autres applications intérieures

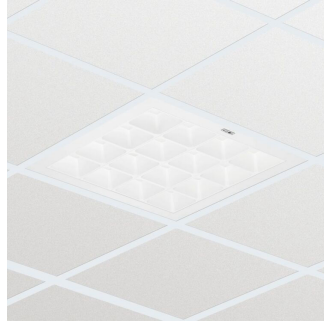
## Mises en garde et sécurité

- Le produit est certifié IP20 et, en tant que tel, n'est pas protégé contre les infiltrations d'eau. Par conséquent, nous recommandons vivement de contrôler de manière appropriée l'environnement dans lequel le luminaire doit être installé.
- Si les conseils ci-dessus ne sont pas suivis et si les luminaires subissent des infiltrations d'eau, Philips/Signify ne peut pas garantir l'absence de pannes et la garantie du produit deviendra nulle et non avenue.

## Versions



IPPR\_RC460Bi\_0027-Product photo

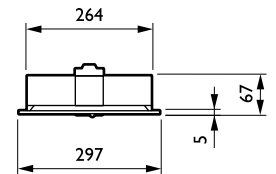
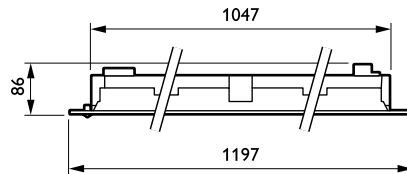
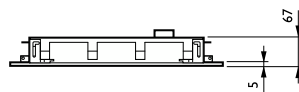
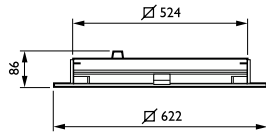
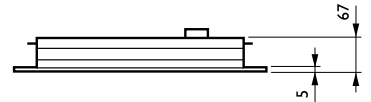
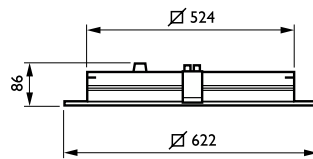
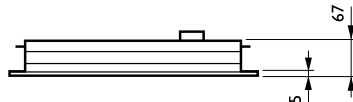
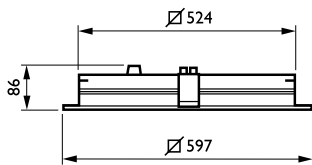


IPPR\_RC460Bi\_0053-Product photo



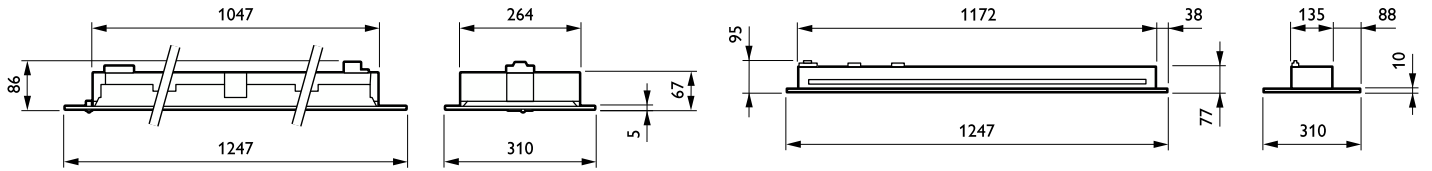
Upgradable sensor

## Schéma dimensionnel



# PowerBalance gen2

## Schéma dimensionnel



## Détails sur le produit



IPDP\_RC460Bi\_0153-Detail photo



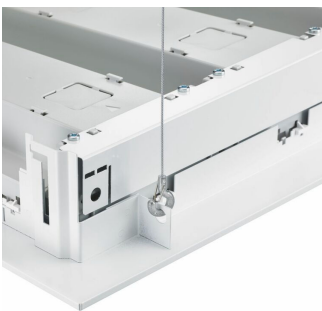
Upgradable sensor



IPDP\_RC460Bi\_0041-Detail photo



IPDP\_RC460Bi\_0043-Detail photo



IPDP\_RC460Bi\_0045-Detail photo



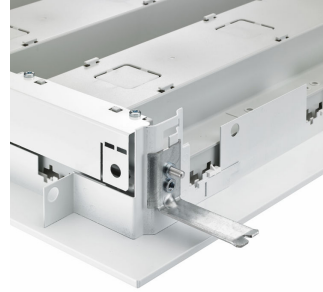
IPDP\_RC460Bi\_0047-Detail photo

# PowerBalance gen2

## Détails sur le produit



IPDP\_RC460Bi\_0049-Detail photo



IPDP\_RC460Bi\_0051-Detail photo



IPDP\_RC460Bi\_0053-Detail photo



IPDP\_RC460Bi\_0054-Detail photo



IPDP\_RC460Bi\_0055-Detail photo



IPDP\_RC460Bi\_0081-Detail photo



PowerBalance\_RC461\_W31L125\_I A4-DPP

## Informations générales

Driver inclus	Oui
Marquage ENEC	Marquage ENEC
Inflammabilité	Pour montage sur surfaces normalement inflammables
Appareillage	-
Essai au fil incandescent	Température 650 °C, durée 30 s
Source lumineuse remplaçable	Non
Nombre d'appareillages	1 unité

## Données techniques de l'éclairage

Type d'optique	Conformité aux normes d'éclairage de bureau à faisceau extensif
Valeur de scintillement (PstLM)	1
Valeur d'effet stroboscopique (SVM)	0.4

## Fonctionnement et électricité

Tension d'entrée	220 à 240 V
Fréquence linéaire	50 to 60 Hz

## Température

Gamme de températures ambiantes	+10 à +40 °C
---------------------------------	--------------

## Commandes et gradation

Variation de l'intensité lumineuse	Oui
------------------------------------	-----

## Mécanique et boîtier

Couleur du corps	Blanc
------------------	-------

## Approbation et application

Classe de protection CEI	Classe de sécurité I
Protection contre les chocs mécaniques	IK02
Indice de protection	IP20/40

## Performances initiales

Tolérance de flux lumineux	+/-10%
----------------------------	--------

## Conditions d'application

Niveau de gradation maximal	1%
-----------------------------	----

## Informations générales

Order Code	Full Product Name	Marquage CE	Code famille lampe	Commande intégrée	Code famille de produits
96613300	RC463B LED34S/940 PSD W62L62 CPC PIP	Oui	-	-	RC463B
96614000	RC463B LED40S/940 PSD W62L62 CPC PIP	Oui	-	-	RC463B
96677500	RC463B LED34S/930 PSD W62L62 CPC PIP	Oui	-	-	RC463B
96678200	RC463B LED40S/930 PSD W62L62 CPC PIP	Oui	-	-	RC463B
96457300	RC463B LED28S/940 PSD W62L62 VPC W	Oui	LED28S	-	RC463B
96465800	RC463B LED34S/940 PSD W62L62 VPC W	Oui	LED34S	-	RC463B
96484900	RC463B LED40S/940 PSD W62L62 VPC PIP	Oui	LED40S	-	RC463B
96604100	RC463B LED28S/940 PSD W62L62 VPC PIP	Oui	-	-	RC463B
96605800	RC463B LED34S/940 PSD W62L62 VPC PIP	Oui	-	-	RC463B
96606500	RC463B LED34S/930 PSD W62L62 VPC PIP	Oui	-	-	RC463B
96676800	RC463B LED28S/930 PSD W62L62 VPC PIP	Oui	-	-	RC463B
10051000	RC463B LED80S/TW9 SIA W62L62 VPC U4 PIP	Oui	-	Emplacement standard pour capteur avec capteur SNS210	RC463B
10943800	RC463B 28S/840 PSD W62L62 VPC PIP UE	Marquage CE	-	-	RC463B
10944500	RC463B 34S/840 PSD W62L62 VPC PIP UE	Marquage CE	-	-	RC461B
10945200	RC463B 34S/840 SRD W62L62 VPC U4 PIP UE	Marquage CE	-	Emplacement standard pour capteur avec capteur SNS210	RC461B
10946900	RC463B 40S/840 PSD W62L62 VPC PIP UE	Marquage CE	-	-	RC461B
10947600	RC463B 40S/840 SRD W62L62 VPC U4 PIP UE	Marquage CE	-	Emplacement standard pour capteur avec capteur SNS210	RC461B
96607200	RC463B LED40S/930 PSD W62L62 VPC PIP	Oui	-	-	RC463B
96462700	RC461B LED34S/940 PSD W60L60 VPC W	Oui	LED34S	-	RC461B
10048000	RC461B LED80S/TW9 SIA W60L60 VPC U4 PIP	Oui	-	Emplacement standard pour capteur avec capteur SNS210	RC461B
10924700	RC461B 28S/840 PSD W60L60 VPC PIP UE	Marquage CE	-	-	RC461B
10928500	RC461B 34S/840 PSD W60L60 VPC PIP UE	Marquage CE	-	-	RC461B

Order Code	Full Product Name	Marquage CE	Code famille lampe	Commande intégrée	Code famille de produits
10930800	RC461B 34S/840 SRD W60L60 VPC U4 PIP UE	Marquage CE	-	Emplacement standard pour capteur avec capteur SNS210	RC461B
10936000	RC461B 40S/840 PSD W60L60 VPC PIP UE	Marquage CE	-	-	RC461B
10938400	RC461B 40S/840 SRD W60L60 VPC U4 PIP UE	Marquage CE	-	Emplacement standard pour capteur avec capteur SNS210	RC461B
96442900	RC463B LED40S/940 PSD W31L125 CPC PIP	Oui	LED40S	-	RC463B
96610200	RC463B LED34S/930 PSD W31L125 VPC PIP	Oui	-	-	RC463B
96611900	RC463B LED40S/940 PSD W31L125 VPC PIP	Oui	-	-	RC463B
96612600	RC463B LED40S/930 PSD W31L125 VPC PIP	Oui	-	-	RC463B
96615700	RC463B LED34S/940 PSD W31L125 CPC PIP	Oui	-	-	RC463B
10053400	RC463B LED80S/TW9 SIA W31L125 VPC IA4PIP	Oui	-	Capteur InterAct SNS210	RC463B
10948300	RC463B 34S/840 PSD W31L125 VPC PIP UE	Marquage CE	-	-	RC461B
10949000	RC463B 34S/840 SRD W31L125 VPC IA4 PIPUE	Marquage CE	-	Capteur InterAct SNS210	RC461B
10950600	RC463B 40S/840 PSD W31L125 VPC PIP UE	Marquage CE	-	-	RC461B
10951300	RC463B 40S/840 SRD W31L125 VPC IA4 PIPUE	Marquage CE	-	Capteur InterAct SNS210	RC461B
10052700	RC461B LED80S/TW9 SIA W30L120 VPC IA4PIP	Oui	-	Capteur InterAct SNS210	RC461B
10927800	RC461B 34S/840 PSD W30L120 VPC PIP UE	Marquage CE	-	-	RC461B
10929200	RC461B 34S/840 SRD W30L120 VPC IA4 PIPUE	Marquage CE	-	Capteur InterAct SNS210	RC461B
10935300	RC461B 40S/840 PSD W30L120 VPC PIP UE	Marquage CE	-	-	RC461B
10937700	RC461B 40S/840 SRD W30L120 VPC IA4 PIPUE	Marquage CE	-	Capteur InterAct SNS210	RC461B
98048100	RC463B LED34S/940 SRD W31L125 VPC IA4PIP	Oui	-	Capteur InterAct SNS210	RC463B
98049800	RC463B LED40S/940 SRD W31L125 VPC IA4PIP	Oui	-	Capteur InterAct SNS210	RC463B
98050400	RC463B LED60S/940 SRD W31L125 VPC IA4PIP	Oui	-	Capteur InterAct SNS210	RC463B
98033700	RC463B LED28S/940 SRD W62L62 VPC U4 PIP	Oui	-	Emplacement standard pour capteur avec capteur SNS210	RC463B
98034400	RC463B LED34S/940 SRD W62L62 VPC U4 PIP	Oui	-	Emplacement standard pour capteur avec capteur SNS210	RC463B

Order Code	Full Product Name	Marquage CE	Code famille lampe	Commande intégrée	Code famille de produits
98035100	RC463B LED40S/940 SRD W62L62 VPC U4 PIP	Oui	-	Emplacement standard pour capteur avec capteur SNS210	RC463B
98036800	RC463B LED60S/940 SRD W62L62 VPC U4 PIP	Oui	-	Emplacement standard pour capteur avec capteur SNS210	RC463B

Données techniques de l'éclairage (1/2)

Order Code	Full Product Name	Angle d'ouverture du faisceau de la source lumineuse	Température de couleur corrélée (nom.)	Type de cache optique/de lentille	Indice de rendu de couleur (IRC)
96613300	RC463B LED34S/940 PSD W62L62 CPC PIP	120 degré(s)	4000 K	-	≥90
96614000	RC463B LED40S/940 PSD W62L62 CPC PIP	120 degré(s)	4000 K	-	≥90
96677500	RC463B LED34S/930 PSD W62L62 CPC PIP	120 degré(s)	3000 K	-	≥90
96678200	RC463B LED40S/930 PSD W62L62 CPC PIP	120 degré(s)	3000 K	-	≥90
96457300	RC463B LED28S/940 PSD W62L62 VPC W	120 degré(s)	4000 K	Vasque/cache en polycarbonate	≥90
96465800	RC463B LED34S/940 PSD W62L62 VPC W	120 degré(s)	4000 K	Vasque/cache en polycarbonate	≥90
96484900	RC463B LED40S/940 PSD W62L62 VPC PIP	120 degré(s)	4000 K	Vasque/cache en polycarbonate	≥90
96604100	RC463B LED28S/940 PSD W62L62 VPC PIP	120 degré(s)	4000 K	-	≥90
96605800	RC463B LED34S/940	120 degré(s)	4000 K	-	≥90

Order Code	Full Product Name	Angle d'ouverture du faisceau de la source lumineuse	Température de couleur corrélée (nom.)	Type de cache optique/de lentille	Indice de rendu de couleur (IRC)
	PSD W62L62 VPC PIP				
96606500	RC463B LED34S/930 PSD W62L62 VPC PIP	120 degré(s)	3000 K	-	≥90
96676800	RC463B LED28S/930 PSD W62L62 VPC PIP	120 degré(s)	3000 K	-	≥90
10051000	RC463B LED80S/TW9 SIA W62L62 VPC U4 PIP	120 degré(s)	Tunable white 2700-6500 K	-	≥90
10943800	RC463B 28S/840 PSD W62L62 VPC PIP UE	120 degré(s)	4000 K	-	≥80
10944500	RC463B 34S/840 PSD W62L62 VPC PIP UE	120 degré(s)	4000 K	-	≥80
10945200	RC463B 34S/840 SRD W62L62 VPC U4 PIP UE	120 degré(s)	4000 K	-	≥80
10946900	RC463B 40S/840 PSD W62L62 VPC PIP UE	120 degré(s)	4000 K	-	≥80
10947600	RC463B 40S/840 SRD W62L62 VPC U4 PIP UE	120 degré(s)	4000 K	-	≥80

## PowerBalance gen2

Order Code	Full Product Name	Angle d'ouverture du faisceau de la source lumineuse	Température de couleur corrélée (nom.)	Type de cache optique/de lentille	Indice de rendu de couleur (IRC)
96607200	RC463B LED40S/930 PSD W62L62 VPC PIP	120 degré(s)	3000 K	-	≥90
96462700	RC461B LED34S/940 PSD W60L60 VPC W	120 degré(s)	4000 K	Vasque/cache en polycarbonate	≥90
10048000	RC461B LED80S/TW9 SIA W60L60 VPC U4 PIP	120 degré(s)	Tunable white 2700-6500 K	-	≥90
10924700	RC461B 28S/840 PSD W60L60 VPC PIP UE	120 degré(s)	4000 K	-	≥80
10928500	RC461B 34S/840 PSD W60L60 VPC PIP UE	120 degré(s)	4000 K	-	≥80
10930800	RC461B 34S/840 SRD W60L60 VPC U4 PIP UE	120 degré(s)	4000 K	-	≥80
10936000	RC461B 40S/840 PSD W60L60 VPC PIP UE	120 degré(s)	4000 K	-	≥80
10938400	RC461B 40S/840 SRD W60L60 VPC U4 PIP UE	120 degré(s)	4000 K	-	≥80
96442900	RC463B LED40S/940 PSD W31L125 CPC PIP	120 degré(s)	4000 K	Vasque/cache en polycarbonate	≥90
96610200	RC463B LED34S/930 PSD W31L125 VPC PIP	120 degré(s)	3000 K	-	≥90
96611900	RC463B LED40S/940 PSD W31L125 VPC PIP	120 degré(s)	4000 K	-	≥90
96612600	RC463B LED40S/930	120 degré(s)	3000 K	-	≥90

Order Code	Full Product Name	Angle d'ouverture du faisceau de la source lumineuse	Température de couleur corrélée (nom.)	Type de cache optique/de lentille	Indice de rendu de couleur (IRC)
	PSD W31L125 VPC PIP				
96615700	RC463B LED34S/940 PSD W31L125 CPC PIP	120 degré(s)	4000 K	-	≥90
10053400	RC463B LED80S/TW9 SIA W31L125 VPC IA4PIP	120 degré(s)	Tunable white 2700-6500 K	-	≥90
10948300	RC463B 34S/840 PSD W31L125 VPC PIP UE	120 degré(s)	4000 K	-	≥80
10949000	RC463B 34S/840 SRD W31L125 VPC IA4 PIPUE	120 degré(s)	4000 K	-	≥80
10950600	RC463B 40S/840 PSD W31L125 VPC PIP UE	120 degré(s)	4000 K	-	≥80
10951300	RC463B 40S/840 SRD W31L125 VPC IA4 PIPUE	120 degré(s)	4000 K	-	≥80
10052700	RC461B LED80S/TW9 SIA W30L120 VPC IA4PIP	120 degré(s)	Tunable white 2700-6500 K	-	≥90
10927800	RC461B 34S/840 PSD W30L120 VPC PIP UE	120 degré(s)	4000 K	-	≥80
10929200	RC461B 34S/840 SRD W30L120 VPC IA4 PIPUE	120 degré(s)	4000 K	-	≥80
10935300	RC461B 40S/840 PSD W30L120 VPC PIP UE	120 degré(s)	4000 K	-	≥80
10937700	RC461B 40S/840 SRD W30L120 VPC IA4 PIPUE	120 degré(s)	4000 K	-	≥80



Order Code	Full Product Name	Angle d'ouverture du faisceau de la source lumineuse	Température de couleur corrélée (nom.)	Type de cache optique/de lentille	Indice de rendu de couleur (IRC)
		de la source lumineuse	(nom.)	optique/de lentille	(IRC)
98048100	RC463B LED34S/940 SRD W31L125 VPC IA4PIP	- degré(s)	4000 K	-	≥90
98049800	RC463B LED40S/940 SRD W31L125 VPC IA4PIP	- degré(s)	4000 K	-	≥90
98050400	RC463B LED60S/940 SRD W31L125 VPC IA4PIP	- degré(s)	4000 K	-	≥90
98033700	RC463B LED28S/940	- degré(s)	4000 K	-	≥90

Order Code	Full Product Name	Angle d'ouverture du faisceau de la source lumineuse	Température de couleur corrélée (nom.)	Type de cache optique/de lentille	Indice de rendu de couleur (IRC)
		de la source lumineuse	(nom.)	optique/de lentille	(IRC)
	SRD W62L62 VPC U4 PIP				
98034400	RC463B LED34S/940 SRD W62L62 VPC U4 PIP	- degré(s)	4000 K	-	≥90
98035100	RC463B LED40S/940 SRD W62L62 VPC U4 PIP	- degré(s)	4000 K	-	≥90
98036800	RC463B LED60S/940 SRD W62L62 VPC U4 PIP	- degré(s)	4000 K	-	≥90

## Données techniques de l'éclairage (2/2)

Order Code	Full Product Name	Efficacité lumineuse (nominale)	Flux lumineux	Nombre de sources lumineuses
		(lm/W)	(lm)	
96613300	RC463B LED34S/940 PSD W62L62 CPC PIP	139 lm/W	3'400 lm	-
96614000	RC463B LED40S/940 PSD W62L62 CPC PIP	143 lm/W	4'000 lm	-
96677500	RC463B LED34S/930 PSD W62L62 CPC PIP	133 lm/W	3'400 lm	-
96678200	RC463B LED40S/930 PSD W62L62 CPC PIP	136 lm/W	4'000 lm	-
96457300	RC463B LED28S/940 PSD W62L62 VPC W	147 lm/W	2'800 lm	1
96465800	RC463B LED34S/940 PSD W62L62 VPC W	139 lm/W	3'400 lm	1
96484900	RC463B LED40S/940 PSD W62L62 VPC PIP	143 lm/W	4'000 lm	1
96604100	RC463B LED28S/940 PSD W62L62 VPC PIP	147 lm/W	2'800 lm	-
96605800	RC463B LED34S/940 PSD W62L62 VPC PIP	139 lm/W	3'400 lm	-
96606500	RC463B LED34S/930 PSD W62L62 VPC PIP	133 lm/W	3'400 lm	-
96676800	RC463B LED28S/930 PSD W62L62 VPC PIP	137 lm/W	2'800 lm	-
10051000	RC463B LED80S/TW9 SIA W62L62 VPC U4 PIP	130 lm/W	7'700 lm	-
10943800	RC463B 28S/840 PSD W62L62 VPC PIP UE	173 lm/W	2'800 lm	-

Order Code	Full Product Name	Efficacité lumineuse (nominale)	Flux lumineux	Nombre de sources lumineuses
		(lm/W)	(lm)	
10944500	RC463B 34S/840 PSD W62L62 VPC PIP UE	172 lm/W	3'400 lm	-
10945200	RC463B 34S/840 SRD W62L62 VPC U4 PIP UE	172 lm/W	3'400 lm	-
10946900	RC463B 40S/840 PSD W62L62 VPC PIP UE	174 lm/W	4'000 lm	-
10947600	RC463B 40S/840 SRD W62L62 VPC U4 PIP UE	174 lm/W	4'000 lm	-
96607200	RC463B LED40S/930 PSD W62L62 VPC PIP	136 lm/W	4'000 lm	-
96462700	RC461B LED34S/940 PSD W60L60 VPC W	139 lm/W	3'400 lm	1
10048000	RC461B LED80S/TW9 SIA W60L60 VPC U4 PIP	130 lm/W	7'700 lm	-
10924700	RC461B 28S/840 PSD W60L60 VPC PIP UE	173 lm/W	2'800 lm	-
10928500	RC461B 34S/840 PSD W60L60 VPC PIP UE	172 lm/W	3'400 lm	-
10930800	RC461B 34S/840 SRD W60L60 VPC U4 PIP UE	172 lm/W	3'400 lm	-
10936000	RC461B 40S/840 PSD W60L60 VPC PIP UE	174 lm/W	4'000 lm	-
10938400	RC461B 40S/840 SRD W60L60 VPC U4 PIP UE	174 lm/W	4'000 lm	-
96442900	RC463B LED40S/940 PSD W31L125 CPC PIP	143 lm/W	4'000 lm	1

## PowerBalance gen2

Order Code	Full Product Name	Efficacité lumineuse (nominale)	Flux lumineux	Nombre de sources lumineuses
96610200	RC463B LED34S/930 PSD W31L125 VPC PIP	133 lm/W	3'400 lm	-
96611900	RC463B LED40S/940 PSD W31L125 VPC PIP	143 lm/W	4'000 lm	-
96612600	RC463B LED40S/930 PSD W31L125 VPC PIP	136 lm/W	4'000 lm	-
96615700	RC463B LED34S/940 PSD W31L125 CPC PIP	139 lm/W	3'400 lm	-
10053400	RC463B LED80S/TW9 SIA W31L125 VPC IA4PIP	130 lm/W	7'700 lm	-
10948300	RC463B 34S/840 PSD W31L125 VPC PIP UE	172 lm/W	3'400 lm	-
10949000	RC463B 34S/840 SRD W31L125 VPC IA4 PIPUE	172 lm/W	3'400 lm	-
10950600	RC463B 40S/840 PSD W31L125 VPC PIP UE	174 lm/W	4'000 lm	-
10951300	RC463B 40S/840 SRD W31L125 VPC IA4 PIPUE	174 lm/W	4'000 lm	-
10052700	RC461B LED80S/TW9 SIA W30L120 VPC IA4PIP	130 lm/W	7'700 lm	-
10927800	RC461B 34S/840 PSD W30L120 VPC PIP UE	172 lm/W	3'400 lm	-

Order Code	Full Product Name	Efficacité lumineuse (nominale)	Flux lumineux	Nombre de sources lumineuses
10929200	RC461B 34S/840 SRD W30L120 VPC IA4 PIPUE	172 lm/W	3'400 lm	-
10935300	RC461B 40S/840 PSD W30L120 VPC PIP UE	174 lm/W	4'000 lm	-
10937700	RC461B 40S/840 SRD W30L120 VPC IA4 PIPUE	174 lm/W	4'000 lm	-
98048100	RC463B LED34S/940 SRD W31L125 VPC IA4PIP	142 lm/W	3'400 lm	-
98049800	RC463B LED40S/940 SRD W31L125 VPC IA4PIP	143 lm/W	4'000 lm	-
98050400	RC463B LED60S/940 SRD W31L125 VPC IA4PIP	133 lm/W	6'000 lm	-
98033700	RC463B LED28S/940 SRD W62L62 VPC U4 PIP	147 lm/W	2'800 lm	-
98034400	RC463B LED34S/940 SRD W62L62 VPC U4 PIP	142 lm/W	3'400 lm	-
98035100	RC463B LED40S/940 SRD W62L62 VPC U4 PIP	143 lm/W	4'000 lm	-
98036800	RC463B LED60S/940 SRD W62L62 VPC U4 PIP	133 lm/W	6'000 lm	-

## Fonctionnement et électricité

Order Code	Full Product Name	Consommation électrique
96613300	RC463B LED34S/940 PSD W62L62 CPC PIP	24 W
96614000	RC463B LED40S/940 PSD W62L62 CPC PIP	28 W
96677500	RC463B LED34S/930 PSD W62L62 CPC PIP	25.5 W
96678200	RC463B LED40S/930 PSD W62L62 CPC PIP	29.5 W
96457300	RC463B LED28S/940 PSD W62L62 VPC W	19 W
96465800	RC463B LED34S/940 PSD W62L62 VPC W	24 W
96484900	RC463B LED40S/940 PSD W62L62 VPC PIP	28 W
96604100	RC463B LED28S/940 PSD W62L62 VPC PIP	19 W
96605800	RC463B LED34S/940 PSD W62L62 VPC PIP	24 W
96606500	RC463B LED34S/930 PSD W62L62 VPC PIP	25.5 W
96676800	RC463B LED28S/930 PSD W62L62 VPC PIP	20.5 W
10051000	RC463B LED80S/TW9 SIA W62L62 VPC U4 PIP	64 W
10943800	RC463B 28S/840 PSD W62L62 VPC PIP UE	16.2 W
10944500	RC463B 34S/840 PSD W62L62 VPC PIP UE	19.8 W
10945200	RC463B 34S/840 SRD W62L62 VPC U4 PIP UE	19.8 W
10946900	RC463B 40S/840 PSD W62L62 VPC PIP UE	23 W
10947600	RC463B 40S/840 SRD W62L62 VPC U4 PIP UE	23 W
96607200	RC463B LED40S/930 PSD W62L62 VPC PIP	29.5 W
96462700	RC461B LED34S/940 PSD W60L60 VPC W	24 W
10048000	RC461B LED80S/TW9 SIA W60L60 VPC U4 PIP	64 W
10924700	RC461B 28S/840 PSD W60L60 VPC PIP UE	16.2 W
10928500	RC461B 34S/840 PSD W60L60 VPC PIP UE	19.8 W
10930800	RC461B 34S/840 SRD W60L60 VPC U4 PIP UE	19.8 W

Order Code	Full Product Name	Consommation électrique
10936000	RC461B 40S/840 PSD W60L60 VPC PIP UE	23 W
10938400	RC461B 40S/840 SRD W60L60 VPC U4 PIP UE	23 W
96442900	RC463B LED40S/940 PSD W31L125 CPC PIP	28 W
96610200	RC463B LED34S/930 PSD W31L125 VPC PIP	25.5 W
96611900	RC463B LED40S/940 PSD W31L125 VPC PIP	28 W
96612600	RC463B LED40S/930 PSD W31L125 VPC PIP	29.5 W
96615700	RC463B LED34S/940 PSD W31L125 CPC PIP	24 W
10053400	RC463B LED80S/TW9 SIA W31L125 VPC IA4PIP	64 W
10948300	RC463B 34S/840 PSD W31L125 VPC PIP UE	19.8 W
10949000	RC463B 34S/840 SRD W31L125 VPC IA4 PIPUE	19.8 W
10950600	RC463B 40S/840 PSD W31L125 VPC PIP UE	23 W
10951300	RC463B 40S/840 SRD W31L125 VPC IA4 PIPUE	23 W
10052700	RC461B LED80S/TW9 SIA W30L120 VPC IA4PIP	64 W
10927800	RC461B 34S/840 PSD W30L120 VPC PIP UE	19.8 W
10929200	RC461B 34S/840 SRD W30L120 VPC IA4 PIPUE	19.8 W
10935300	RC461B 40S/840 PSD W30L120 VPC PIP UE	23 W
10937700	RC461B 40S/840 SRD W30L120 VPC IA4 PIPUE	23 W
98048100	RC463B LED34S/940 SRD W31L125 VPC IA4PIP	24 W
98049800	RC463B LED40S/940 SRD W31L125 VPC IA4PIP	28 W
98050400	RC463B LED60S/940 SRD W31L125 VPC IA4PIP	45 W
98033700	RC463B LED28S/940 SRD W62L62 VPC U4 PIP	19 W
98034400	RC463B LED34S/940 SRD W62L62 VPC U4 PIP	24 W
98035100	RC463B LED40S/940 SRD W62L62 VPC U4 PIP	28 W

Order Code	Full Product Name	Consommation électrique
98036800	RC463B LED60S/940 SRD W62L62 VPC U4 PIP	45 W

## Performances initiales

Order Code	Full Product Name	Chromaticité initiale
96613300	RC463B LED34S/940 PSD W62L62 CPC PIP	(0.38, 0.38) SDCM <3
96614000	RC463B LED40S/940 PSD W62L62 CPC PIP	(0.38, 0.38) SDCM <3
96677500	RC463B LED34S/930 PSD W62L62 CPC PIP	(0.38, 0.38) SDCM <3
96678200	RC463B LED40S/930 PSD W62L62 CPC PIP	(0.38, 0.38) SDCM <3
96457300	RC463B LED28S/940 PSD W62L62 VPC W	(0.38, 0.38) SDCM <3
96465800	RC463B LED34S/940 PSD W62L62 VPC W	(0.38, 0.38) SDCM <3
96484900	RC463B LED40S/940 PSD W62L62 VPC PIP	(0.38, 0.38) SDCM <3
96604100	RC463B LED28S/940 PSD W62L62 VPC PIP	(0.38, 0.38) SDCM <3
96605800	RC463B LED34S/940 PSD W62L62 VPC PIP	(0.38, 0.38) SDCM <3
96606500	RC463B LED34S/930 PSD W62L62 VPC PIP	(0.38, 0.38) SDCM <3
96676800	RC463B LED28S/930 PSD W62L62 VPC PIP	(0.38, 0.38) SDCM <3
10051000	RC463B LED80S/TW9 SIA W62L62 VPC U4 PIP	Tunable, SDCM <3
10943800	RC463B 28S/840 PSD W62L62 VPC PIP UE	(0.384; 0.378)SDCM <3
10944500	RC463B 34S/840 PSD W62L62 VPC PIP UE	(0.384; 0.378)SDCM <3
10945200	RC463B 34S/840 SRD W62L62 VPC U4 PIP UE	(0.384; 0.378)SDCM <3
10946900	RC463B 40S/840 PSD W62L62 VPC PIP UE	(0.384; 0.378)SDCM <3
10947600	RC463B 40S/840 SRD W62L62 VPC U4 PIP UE	(0.384; 0.378)SDCM <3
96607200	RC463B LED40S/930 PSD W62L62 VPC PIP	(0.38, 0.38) SDCM <3
96462700	RC461B LED34S/940 PSD W60L60 VPC W	(0.38, 0.38) SDCM <3
10048000	RC461B LED80S/TW9 SIA W60L60 VPC U4 PIP	Tunable, SDCM <3
10924700	RC461B 28S/840 PSD W60L60 VPC PIP UE	(0.384; 0.378)SDCM <3
10928500	RC461B 34S/840 PSD W60L60 VPC PIP UE	(0.384; 0.378)SDCM <3
10930800	RC461B 34S/840 SRD W60L60 VPC U4 PIP UE	(0.384; 0.378)SDCM <3
10936000	RC461B 40S/840 PSD W60L60 VPC PIP UE	(0.384; 0.378)SDCM <3

Order Code	Full Product Name	Chromaticité initiale
10938400	RC461B 40S/840 SRD W60L60 VPC U4 PIP UE	(0.384; 0.378)SDCM <3
96442900	RC463B LED40S/940 PSD W31L125 CPC PIP	(0.38, 0.38) SDCM <3
96610200	RC463B LED34S/930 PSD W31L125 VPC PIP	(0.38, 0.38) SDCM <3
96611900	RC463B LED40S/940 PSD W31L125 VPC PIP	(0.38, 0.38) SDCM <3
96612600	RC463B LED40S/930 PSD W31L125 VPC PIP	(0.38, 0.38) SDCM <3
96615700	RC463B LED34S/940 PSD W31L125 CPC PIP	(0.38, 0.38) SDCM <3
10053400	RC463B LED80S/TW9 SIA W31L125 VPC IA4PIP	Tunable, SDCM <3
10948300	RC463B 34S/840 PSD W31L125 VPC PIP UE	(0.38, 0.38) SDCM <3
10949000	RC463B 34S/840 SRD W31L125 VPC IA4 PIPUE	(0.38, 0.38) SDCM <3
10950600	RC463B 40S/840 PSD W31L125 VPC PIP UE	(0.38, 0.38) SDCM <3
10951300	RC463B 40S/840 SRD W31L125 VPC IA4 PIPUE	(0.38, 0.38) SDCM <3
10052700	RC461B LED80S/TW9 SIA W30L120 VPC IA4PIP	Tunable, SDCM <3
10927800	RC461B 34S/840 PSD W30L120 VPC PIP UE	(0.384; 0.378)SDCM <3
10929200	RC461B 34S/840 SRD W30L120 VPC IA4 PIPUE	(0.384; 0.378)SDCM <3
10935300	RC461B 40S/840 PSD W30L120 VPC PIP UE	(0.384; 0.378)SDCM <3
10937700	RC461B 40S/840 SRD W30L120 VPC IA4 PIPUE	(0.384; 0.378)SDCM <3
98048100	RC463B LED34S/940 SRD W31L125 VPC IA4PIP	(0.38, 0.38) SDCM >3
98049800	RC463B LED40S/940 SRD W31L125 VPC IA4PIP	(0.38, 0.38) SDCM >3
98050400	RC463B LED60S/940 SRD W31L125 VPC IA4PIP	(0.38, 0.38) SDCM >3
98033700	RC463B LED28S/940 SRD W62L62 VPC U4 PIP	(0.38, 0.38) SDCM >3
98034400	RC463B LED34S/940 SRD W62L62 VPC U4 PIP	(0.38, 0.38) SDCM >3
98035100	RC463B LED40S/940 SRD W62L62 VPC U4 PIP	(0.38, 0.38) SDCM >3
98036800	RC463B LED60S/940 SRD W62L62 VPC U4 PIP	(0.38, 0.38) SDCM >3

## Conditions d'application

Order Code	Full Product Name	Convient pour la commutation aléatoire
96613300	RC463B LED34S/940 PSD W62L62 CPC PIP	Non
96614000	RC463B LED40S/940 PSD W62L62 CPC PIP	Non
96677500	RC463B LED34S/930 PSD W62L62 CPC PIP	Non
96678200	RC463B LED40S/930 PSD W62L62 CPC PIP	Non
96457300	RC463B LED28S/940 PSD W62L62 VPC W	Non
96465800	RC463B LED34S/940 PSD W62L62 VPC W	Non
96484900	RC463B LED40S/940 PSD W62L62 VPC PIP	Non
96604100	RC463B LED28S/940 PSD W62L62 VPC PIP	Non
96605800	RC463B LED34S/940 PSD W62L62 VPC PIP	Non
96606500	RC463B LED34S/930 PSD W62L62 VPC PIP	Non
96676800	RC463B LED28S/930 PSD W62L62 VPC PIP	Non
10051000	RC463B LED80S/TW9 SIA W62L62 VPC U4 PIP	Oui
10943800	RC463B 28S/840 PSD W62L62 VPC PIP UE	Non
10944500	RC463B 34S/840 PSD W62L62 VPC PIP UE	Non
10945200	RC463B 34S/840 SRD W62L62 VPC U4 PIP UE	Non
10946900	RC463B 40S/840 PSD W62L62 VPC PIP UE	Non

Order Code	Full Product Name	Convient pour la commutation aléatoire
10947600	RC463B 40S/840 SRD W62L62 VPC U4 PIP UE	Non
96607200	RC463B LED40S/930 PSD W62L62 VPC PIP	Non
96462700	RC461B LED34S/940 PSD W60L60 VPC W	Non
10048000	RC461B LED80S/TW9 SIA W60L60 VPC U4 PIP	Oui
10924700	RC461B 28S/840 PSD W60L60 VPC PIP UE	Non
10928500	RC461B 34S/840 PSD W60L60 VPC PIP UE	Non
10930800	RC461B 34S/840 SRD W60L60 VPC U4 PIP UE	Non
10936000	RC461B 40S/840 PSD W60L60 VPC PIP UE	Non
10938400	RC461B 40S/840 SRD W60L60 VPC U4 PIP UE	Non
96442900	RC463B LED40S/940 PSD W31L125 CPC PIP	Non
96610200	RC463B LED34S/930 PSD W31L125 VPC PIP	Non
96611900	RC463B LED40S/940 PSD W31L125 VPC PIP	Non
96612600	RC463B LED40S/930 PSD W31L125 VPC PIP	Non
96615700	RC463B LED34S/940 PSD W31L125 CPC PIP	Non
10053400	RC463B LED80S/TW9 SIA W31L125 VPC IA4PIP	Oui
10948300	RC463B 34S/840 PSD W31L125 VPC PIP UE	Non

## PowerBalance gen2

Order Code	Full Product Name	Convient pour la commutation aléatoire
10949000	RC463B 34S/840 SRD W31L125 VPC IA4 PIPUE	Non
10950600	RC463B 40S/840 PSD W31L125 VPC PIP UE	Non
10951300	RC463B 40S/840 SRD W31L125 VPC IA4 PIPUE	Non
10052700	RC461B LED80S/TW9 SIA W30L120 VPC IA4PIP	Oui
10927800	RC461B 34S/840 PSD W30L120 VPC PIP UE	Non
10929200	RC461B 34S/840 SRD W30L120 VPC IA4 PIPUE	Non
10935300	RC461B 40S/840 PSD W30L120 VPC PIP UE	Non
10937700	RC461B 40S/840 SRD W30L120 VPC IA4 PIPUE	Non

Order Code	Full Product Name	Convient pour la commutation aléatoire
98048100	RC463B LED34S/940 SRD W31L125 VPC IA4PIP	Non
98049800	RC463B LED40S/940 SRD W31L125 VPC IA4PIP	Non
98050400	RC463B LED60S/940 SRD W31L125 VPC IA4PIP	Non
98033700	RC463B LED28S/940 SRD W62L62 VPC U4 PIP	Non
98034400	RC463B LED34S/940 SRD W62L62 VPC U4 PIP	Non
98035100	RC463B LED40S/940 SRD W62L62 VPC U4 PIP	Non
98036800	RC463B LED60S/940 SRD W62L62 VPC U4 PIP	Non

