



# Koffer<sup>2</sup> - Massima Efficienza

## Koffer<sup>2</sup> SGP070

Koffer<sup>2</sup> è un apparecchio per illuminazione stradale moderno e originale, che risponde alle esigenze degli operatori e degli utenti della strada. È di facile installazione e manutenzione, offre prestazioni ottiche eccellenti ed è a prova di futuro. Con la sua forma rettangolare, Koffer<sup>2</sup> costituisce una valida alternativa ai classici gli apparecchi per illuminazione di forma rotondi. Il costo complessivo per la durata dell'apparecchio è stata la principale considerazione valutata nella fase di sviluppo. Oltre alla struttura solida e ai costi di manutenzione contenuti, è stata dedicata particolare attenzione anche alle prestazioni ottiche per assicurare una interdistanza ottimale e la miglior efficienza energetica. Grazie alla proposta di palo e braccio in alluminio, dal design moderno, Koffer<sup>2</sup> si propone come un sistema di illuminazione completo ed altamente versatile: le due versioni dell'apparecchio possono essere integrate nei moderni ambienti urbani o in progetti di illuminazione più tradizionali. Il design di Koffer<sup>2</sup> costituisce un avanzamento logico rispetto al design originale di questo apparecchio, di cui sono state vendute oltre 3 milioni di unità in tutta Europa. Koffer<sup>2</sup> è, pertanto, l'apparecchio per illuminazione ideale con cui aggiornare o estendere le installazioni Koffer esistenti. Questo apparecchio per illuminazione stradale è disponibile in due dimensioni: Koffer<sup>2</sup> 70 è adatto per altezze di montaggio medie e basse, da 3,5 a 7 metri, mentre Koffer<sup>2</sup> 100 è destinato ad altezze da 6 a 12 metri.

### Vantaggi

- Risponde alle esigenze degli operatori e degli utenti della strada, con un apparecchio di illuminazione delle strade nuovo e moderno
- Design altamente versatile con apparecchi rettangolari in due dimensioni per l'integrazione nei concetti futuristici o nei progetti illuminotecnici più tradizionali
- Attenzione concentrata sul costo totale ottimale per l'intera durata: struttura solida e costi di manutenzione contenuti, oltre a prestazioni ottiche elevate ed efficienza energetica

# Koffer<sup>2</sup> SGP070

## Caratteristiche

- Warm-white Luxeon Rebel LEDs
- LifeLED<SUP>TM</SUP> module – re-LEDing upgrade possible
- Simplified components platform

## Applicazione

- Residential areas
- Pavements and (cycle) paths

## Specifiche

|                                |   |
|--------------------------------|---|
| <b>Tipo</b>                    | SGP070  |
| <b>Sorgente luminosa</b>       | HID: <ul style="list-style-type: none"><li>- 1 x MASTER CosmoWhite CPO-TW / PGZ12 / 45, 60, 90, 140 W</li><li>- 1 x MASTER CityWhite CDO-TT / E27 / 70 W</li><li>- 1 x CDO-ET / E27 / 70 W</li><li>- 1 x MASTER SON-T PIA Plus / E27 / 50, 70 W</li><li>- 1 x MASTER SON-T PIA Plus / E40 / 100 W</li><li>- 1 x SON / E27 / 50, 70 W</li><li>- 1 x SON / E40 / 100 W</li></ul> Fluorescente compatta: <ul style="list-style-type: none"><li>- 2 x MASTER PL-L 4 Pin / 2G11 / 11 W</li><li>- 1 x or 2 x MASTER PL-L 4 PIN / 2G11 / 18 W</li></ul> Sistema per lampada a induzione: <ul style="list-style-type: none"><li>- 1 x MASTER QL system / 55 W</li></ul> |
| <b>Lampada inclusa</b>         | Sì, (K)<br>No   |
| <b>Alimentazione elettrica</b> | 230 V   |
| <b>Alimentatore</b>            | Elettromagnetico (convenzionale), 230 V / 50 Hz<br>Elettronico, 220 - 240 V / 50 - 60 Hz: <ul style="list-style-type: none"><li>- Elettronico (EB)</li></ul>  |

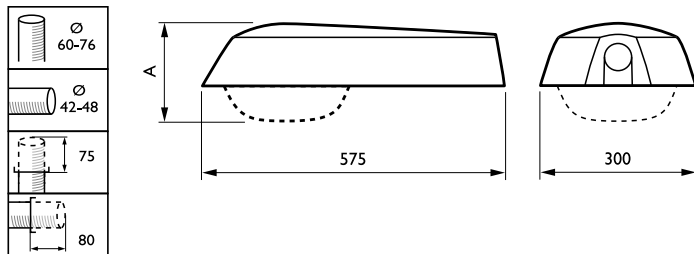
## Specifiche

|                             |   |
|-----------------------------|---|
| <b>Opzioni</b>              | Sistemi di controllo dell'illuminazione: Chronosense (CH)<br>Switch elettronico per cavo pilota (SW) <ul style="list-style-type: none"><li>- Reattore Elettronico con controllo 1-10V (D7)</li></ul> Fusibile (FU)<br>Sezionatore (KC)  |
| <b>Materiali e finitura</b> | Corpo: alluminio<br>Coperture ottiche: coppe in acrilico o policarbonato, stabilizzato UV.<br>Vetro temprato IK08   |
| <b>Colore</b>               | Grigio (RAL 7035) o argento (RAL 9006)<br>Altri colori RAL disponibili su richiesta   |
| <b>Installazione</b>        | Montaggio laterale: ingresso laterale Ø 34 / 48 mm<br>Montaggio testa-palo: pali Ø 60 / 76 mm<br>Attacco palo integrato nell'apparecchio, sistema Flexi-fit.<br>Altezza di montaggio consigliata: 3,5 - 7 m<br>Angolo di inclinazione standard cima del palo: 10°<br>Distribuzione della luce regolabile: 5 posizioni<br>Area esposta al vento: 0,08 m<br>SCx massimo (lato): 0,035 m |

|                         |  |
|-------------------------|--|
| <b>Ottica</b>           | Ottica CosmoPolis R140 (OC)<br>"Opti-O", Open CT-POT (OR) per lampade CDO e SON, con accesso alla lampada facilitato<br>Fascio largo (WB). Ottica per piste ciclabili.<br>Riflettore per banchine e scali ferroviari (RW), per piattaforme strette con il massimo controllo dell'abbagliamento |
| <b>Copertura ottica</b> | Vetro piano (FG)<br>Vetro piano con rivestimento DynaClean (FGD)<br>Coppa in vetro a profilo ribassato (GB)<br>Coppa in vetro a profilo ribassato con rivestimento DynaClean (GBD)<br>Coppa in acrilico, perlinata (ACF) non ingiallente<br>Coppa in policarbonato, perlinata (PCF)antivandalo |
| <b>Accenditore</b>      | Semiparallelo, digitale (SND)<br>Serie, digitale (SUD)   |

|                                |  |
|--------------------------------|--|
| <b>Manutenzione</b>            | Senza utensili, dal basso. Apertura mediante un clip frontale in alluminio.  |
| <b>Accessori</b>               | Schermi frontale e posteriore, risp. ZGP070 L-FRONT e L-BACK<br>Disponibili bracci e pali dedicati per svariate possibilità di montaggio |
| <b>Applicazioni principali</b> | Strade principali e secondarie, aree pedonali e parcheggi, piste ciclabili   |

## Disegno tecnico



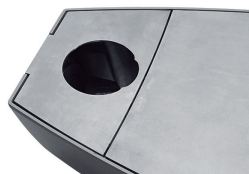
| Product                         | A      |
|---------------------------------|--------|
| SGP070 CDO-TT70W K II FG        | 133 mm |
| SGP070 SON-T70W K II FG         | 133 mm |
| SGP070 SON-T50/35W II WB ACF SW | 192 mm |
| SGP070 SON-T70W II FG           | 133 mm |
| SGP070 CPO-TW140W K EB II FG    | 133 mm |
| SGP070 SON-T100W GB             | 163 mm |
| SGP070 SON-T50/70W II FG        | 133 mm |
| SGP070 CPO-TW60W K EB II FG     | 133 mm |

## Dati del prodotto

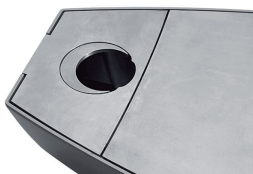
La protezione IP66 mantiene pulito l'interno dell'apparecchio, riducendo quindi la manutenzione



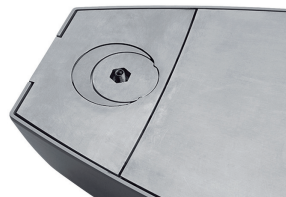
Installazione testa-palo, 76 mm: ingresso palo completamente aperto, il diaframma a mezzaluna è nascosto all'interno dell'apparecchio.



Installazione testa-palo 60 mm: ingresso palo ridotto, il diaframma a mezzaluna chiude la parte posteriore dell'ingresso



Installazione laterale: entrambi i diaframmi chiudono l'apertura e la superficie è totalmente chiusa



Apertura dell'apparecchio senza utensil



Sostituzione rapida della coppa in vetro



## Koffer<sup>2</sup> SGP070

### Dati del prodotto



Sostituzione rapida dell'unità elettrica



Lampada facilmente accessibile

Koffer<sup>2</sup> SGP070, versione piccola



Koffer<sup>2</sup> SGP100, versione grande

