



Koffer² – system ekonomiczny

Koffer² SGP070

Koffer² to archetyp nowoczesnej oprawy do oświetlania dróg, który zaspokaja potrzeby współczesnych użytkowników dróg i służb drogowych. W fazie opracowywania oprawy Koffer² główną uwagę zwrócono na łączny koszt całego okresu eksploatacji. Przyszłościowa oprawa zapewnia niezwykle osiągi optyczne, umożliwiając optymalne odstępstwa i energooszczędność, i jest łatwa w instalacji i konserwacji. Prostokątny Koffer² jest alternatywą dla opraw zaokrąglonych. Oprawy te są dostępne w trzech rozmiarach – dla wysokości montażowych od 3,5 m do 12 metrów – i dzięki dedykowanym masztom i wspornikom, nadają się do zintegrowania z nowoczesnymi środowiskami miejskimi lub też z bardziej tradycyjnymi projektami oświetlenia. Rodzina opraw Koffer² zawiera technologię CosmoPolis. Każda oprawa Koffer² w pełni nadaje się do recyklingu; jedynie źródło światła i statecznik muszą być poddawane recyklingowi oddzielnie.

Korzyści

- Zaspokaja potrzeby współczesnych użytkowników dróg i służb drogowych będąc archetypem nowoczesnej oprawy do oświetlania dróg
- Uniwersalny projekt z oprawą o kształcie prostokątnym w dwóch rozmiarach umożliwia zintegrowanie z futurystyczną koncepcją lub bardziej tradycyjnymi projektami oświetlenia.
- Rozwiązanie to skupia się na optymalnym koszcie całkowitym dla całego okresu użytkowania - solidna konstrukcja i niskie koszty utrzymania oraz wysokie parametry optyczne i energooszczędność.

Cechy

- Warm-white Luxeon Rebel LEDs
- LifeLEDTM module – re-LEDing upgrade possible
- Simplified components platform

Wniosek

- Residential areas
- Pavements and (cycle) paths

Specyfikacje

Typ	SGP070
Źródło światła	HID: - 1 x MASTER CosmoWhite CPO-TW / PGZ12 / 45, 60, 90, 140 W - 1 x MASTER CityWhite CDO-TT / E27 / 70 W - 1 x CDO-ET / E27 / 70 W - 1 x MASTER SON-T PIA Plus / E27 / 50, 70 W - 1 x MASTER SON-T PIA Plus / E40 / 100 W - 1 x SON / E27 / 50, 70 W - 1 x SON / E40 / 100 W Świetlówka kompaktowa: - 2 x MASTER PL-L 4 Pin / 2G11 / 11 W - 1 x lub 2 x MASTER PL-L 4 PIN / 2G11 / 18 W System lamp indukcyjnych: - 1 x system MASTER QL / 55 W
Zawiera lampę	Tak (K albo barwa światła 827, 830 lub 840) Nie
Zasilanie	230 lub 240 V
Osprzęt i kompensacja	Elektromagnetyczny (niskostratny) 230 lub 240 V / 50 Hz: - Indukcyjny (IN) Elektroniczny, 220–240 V / 50–60 Hz: - Elektroniczny (EB)

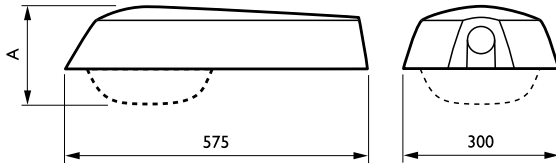
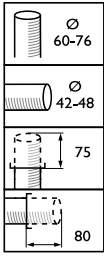
Specyfikacje

Opcje	Sterowanie oświetleniem: Chronosense (CH) Regulacja światła: - Przelącznik regulujący ściemnianie (SW) - Przelącznik regulujący ściemnianie z funkcją odwracania (SWR) - Ściemnianie za pośrednictwem SDU01S (D4) - Ściemnianie za pośrednictwem SDU11S (D5) - Ściemnianie za pośrednictwem łączności zdalnej 1–10 Vdc (D7) Fotokomórka: Gniazdo NEMA (P1), fotokomórka (P3) Spirala filtru (F) w komplecie Bezpiecznik (FU) w komplecie Złącze nożowe w komplecie Przygotowane przewody bez złącza wtykowego: - przewody o długości 6 m (C6K), 10 m (C12K)
Materiały i wykończenie	Korpus: aluminium Klosze: akrylowe lub poliwęglanowe, z zabezpieczeniem przeciwko promieniowaniu UV lub z utwardzanego szkła, min. IK08

Optyka	Łatwy dostęp do lamp CosmoPolis, CDO i SON dzięki otwartej optyce CT-POT (OR) „Opti-O” Optyka do ścieżek rowerowych (CYC). Tylko do GB i PC. Przy niskich wysokościach montażowych wzdłuż wąskich ścieżek zalecana optymalizacja pod kątem lamp CosmoPolis niższych klas S Odbłyśnik do torów kolejowych (RW), do wąskich peronów z maksymalną kontrolą oślnienia
Klosz	Szklany klosz (GB) umożliwiający lepsze rozmieszczenie i redukcję zaśmiecenia światłem Szklany klosz z powłoką DynaClean (GBD) dodatkowo do GB – technologia samoczyszcząca zmniejsza koszty utrzymania Płaska szyba (FG), redukuje oślnienie i przeszkadzające światło Płaska szyba z powłoką DynaClean (FGD) Klosz akrylowy, matowy (ACF), nieoślony Poliwęglanowy klosz, matowy (PCF) odporna na wandalę
Zapłonnik	Szeregowo-równoległy, cyfrowy (SND) Cyfrowy szeregowy (SUD)

Kolor	Szary (RAL 7035) lub biały (RAL 9006) Inne kolory RAL dostępne na zamówienie (np. 7024)
Instalacja	Montaż boczny: wejście poprzeczne R 34 / 48 mm Montaż na szczycie słupa: wejście osiowe R 60 / 76 mm Czop zintegrowany o regulacji ciągłej Zalecana wysokość montażowa: 3,5–7 m Standardowy kąt nachylenia na szczycie słupa: 10° Regulacja nachylenia: n/d Regulowany rozsył światła: 5 pozycji Maksymalny obszar nawiewu: 0,08 m Maksymalna wartość SCx na stronę: 0,035 m
Konserwacja	Beznarzędziowa od dołu. Otwieranie za pomocą jednego głównego klipsa
Akcesoria	Rastry przednie i tylne, odpowiednio ZGP070 L-FRONT i L-BACK Specjalne zaczepy nastupowe do różnych typów montażu
Główne zastosowania	Tereny piesze, parkingi, ścieżki rowerowe

Rysunki techniczne



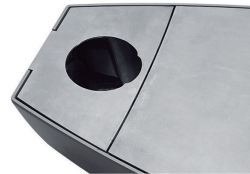
Product	A
SGP070 CPO-TW90W K EB II GB	163 mm
SGP070 CPO-TW60W K EB II GB	163 mm
SGP070 SON-T50/70W II RW FG	133 mm
SGP070 SON-T70W II RW FG	133 mm
SGP070 SON-T50/70W II GB	163 mm
SGP070 CPO-TW60W K EB II FG	133 mm

Więcej o produkcie



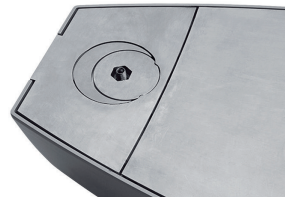
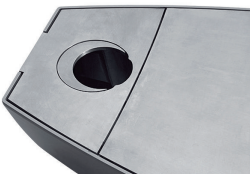
Dzięki spełnieniu wymagań IP66 oprawa pozostaje czysta wewnątrz, minimalizując potrzeby konserwacyjne

W przypadku instalacji na szczycie słupa, 76 mm: Otwór jest całkowicie otwarty, a obydwie przegrody — okrągła i w kształcie księżycy — są obrócone na sworzniu i schowane w oprawie.



W przypadku instalacji na szczycie słupa, 60mm: Okrągła przegroda jest obrócona na sworzniu i schowana w oprawie. Przegroda w kształcie księżycy zamyka resztę otworu i powierzchnia oprawy jest całkiem płaska.

Instalacja boczna: Obydwie przegrody zamykają otwór i powierzchnia oprawy jest całkiem płaska.



Beznarzędziowe otwieranie oprawy

Szybka wymiana osłon ze szkła



Koffer² SGP070

Więcej o produkcie



Szybka wymiana płyty
montażowej



Wymiana lamp bez narzędzi

