



LumiStone – απόδοση που εμπνέει

LumiStone SP520P/SP522P/SP524P/SP526P

Οι πελάτες στους τομείς παροχής υπηρεσιών, λιανικών πωλήσεων και φιλοξενίας θέλουν να δημιουργούν χώρους με ευχάριστη και φιλική ατμόσφαιρα. Τα φωτιστικά με ελκυστική σχεδίαση και κορυφαία απόδοση παίζουν καθοριστικό ρόλο για να επιτευχθεί το συγκεκριμένο αποτέλεσμα. Το LumiStone είναι ένα φωτιστικό LED που αποτελείται από δύο μικρότερα ελλειπτικά τμήματα, αντί για το παραδοσιακό, ενιαίο, ογκώδες μέρος. Οι ελλείψεις διαθέτουν απαλές καμπύλες και μοιάζουν με τις λείες πέτρες που υπάρχουν στη φύση. Τα ευέλικτα εφέ φωτισμού που δημιουργούν το άμεσο και το έμμεσο φως καθιστούν το LumiStone την ιδανική επιλογή για εμπνευσμένα σχέδια φωτισμού. Χάρη στην υπερσύγχρονη τεχνολογία LED που διαθέτει, το LumiStone είναι επίσης εξαιρετικά ενεργειακά αποδοτικό, με αποτέλεσμα το κόστος λειτουργίας να περιορίζεται άμεσα. Οι διάφορες καινοτόμες επιλογές τοποθέτησης καθιστούν το LumiStone εξαιρετικά ευέλικτο στην εφαρμογή.

Οφέλη

- Δημιουργεί ένα περιβάλλον που εμπνέει, με ελκυστική σχεδίαση και έμμεσο φωτισμό
- Εξοικονόμηση ενέργειας περισσότερο από 50% σε σύγκριση με οποιοδήποτε λειτουργικό φωτιστικό, και ακόμα περισσότερο σε σύγκριση με τις διακοσμητικές λύσεις
- Πολλές παραλλαγές χάρη στις καινοτόμες επιλογές τοποθέτησης

Χαρακτηριστικά

- Δυνατότητα επιλογής από άμεσο και άμεσο/έμμεσο φωτισμό
- Συμβατό με τα πρότυπα για φωτισμό γραφείων
- Διατίθενται εκδόσεις για οροφές από σκυρόδεμα και χωνευτές οροφές

Εφαρμογή

- Γραφεία – γενικός φωτισμός και φωτισμός εργασίας
- Καταστήματα
- Χώροι φιλοξενίας

Χαρακτηριστικά

LumiStone SP520P/SP522P/SP524P/SP526P

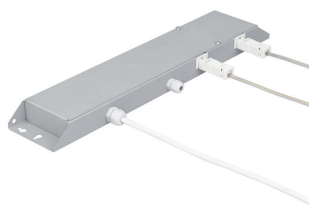
Τύπος	SP520P (διπλή μονάδα, σύνδεση με κλιπ σε οροφή με εκτεθειμένες ράβδους T, άμεσος φωτισμός) SP522P (διπλή μονάδα, σύνδεση με κλιπ σε οροφή με εκτεθειμένες ράβδους T και έμμεσος φωτισμός) SP524P (διπλή μονάδα, διακοσμητική ράβδος οροφής, άμεσος φωτισμός) SP526P (διπλή μονάδα, διακοσμητική ράβδος οροφής, άμεσος και έμμεσος φωτισμός)
Πηγή φωτός	Philips LED μονάδα PP
Ισχύς (+/-10%)	SP520P και SP524P: 29 W, 31 W SP522P και SP526P: 38 W, 40 W
Φωτεινή ροή	SP520P και SP524P: 3.000 lm συνολικά, 1.500 lm για κάθε ελλειπτικό τμήμα SP522P και SP526P: 4.000 lm συνολικά, 2.000 lm για κάθε ελλειπτικό τμήμα
Συσχετισμένη θερμοκρασία χρώματος	3.000 ή 4.000 K
Δείκτης χρωματικής απόδοσης	≥ 80
Μέση ωφέλιμη διάρκεια ζωής L80B50	50.000 ώρες
Μέση ωφέλιμη διάρκεια ζωής L90B50	25.000 ώρες

Ρυθμός αστοχίας οδηγού	1% ανά 5.000 ώρες
Μέση θερμοκρασία περιβάλλοντος	+25 °C
Εύρος θερμοκρασιών λειτουργίας	+10 έως +40°C
Οδηγός	SP520P και SP522P: χωριστός SP524P και SP526P: ενσωματωμένος
Τάση δικτύου	220-240 V / 50-60 Hz
Ρύθμιση έντασης	Δυνατότητα ρύθμισης της έντασης φωτισμού
Είσοδος συστήματος ελέγχου	DALI
Υλικό	Περιβλήμα και οπτικά συστήματα: πολυανθρακικό
Χρώμα	Λευκό (WH) και ανοιχτό γκρι (GR)
Οπτικό σύστημα	Κοιλότητα LED από πολυανθρακικό
Σύνδεση	Κουμπωτό βύσμα με διάταξη pull relief
Εγκατάσταση	SP520P και SP522P: σύνδεση με κλιπ σε οροφή με εκτεθειμένες ράβδους Tα, με δύο τριγωνικά χαλύβδινα συρματόσχοινα ανάρτησης (SMTT), και τα δύο με καλώδιο τροφοδοσίας που μοιάζει μεταλλικό, 150 cm, οδηγός σε χωριστό κουτί οδηγού SP524P και SP526P: διακοσμητική ράβδος οροφής με ενσωματωμένο οδηγό, στερέωση στην οροφή με βίδες Δυνατότητα περάσματος καλωδίωσης: Όχι

Versions



Λεπτομέρειες για το προϊόν



LumiStone SP520P/SP522P/SP524P/SP526P

Λεπτομέρειες για το προϊόν



LumiStone SP520P/SP522P/SP524P/SP526P

Συνθήκες εφαρμογής

Εύρος θερμοκρασίας περιβάλλοντος	+10 to +40 °C
Μέγιστο επίπεδο ρύθμισης έντασης	1%
Κατάλληλο για τυχαίους κύκλους on/off	Yes (relates to presence/movement detection and daylight harvesting)

Έγκριση και εφαρμογή

Κωδικός προστασίας από μηχ. κρούσεις	IK02
Βαθμός προστασίας από τις εισροές	IP20

Συστήματα ελέγχου και ρύθμιση της έντασης

Δυνατότητα ρύθμισης της έντασης φωτισμού	Όχι
--	-----

Λειτουργία και ηλεκτρικά συστήματα

Τάση εισόδου	220-240 V
--------------	-----------

Γενικές πληροφορίες

Γωνία δέσμης φωτεινής πηγής	- °
Λυχνιολαβή	-
Σήμανση CE	CE mark
Κατηγορία προστασίας IEC	Safety class I (I)
Διάταξη οδήγησης, περιλαμβάνεται	Όχι
Σήμανση ENEC	ENEC plus mark
Σήμανση ευφλεκτότητας	F
Δοκιμή με πυρακτωμένο σύρμα	850/5
Αντικαταστάσιμη πηγή φωτός	Ναι
Αριθμός οργάνων	1 unit
Αριθμός πηγών φωτός	2
Τύπος οπτικού συστήματος	No
Σήμανση UL	Ναι

Αρχική απόδοση (συμβατή με IEC)

Αρχική χρωματικότητα	(0.38, 0.38) SDCM <3
Αρχ. διόρθ. θερμοκρασίας χρώματος	4000 K
Αρχ. δείκτης χρωματικής απόδοσης	≥80
Ανοχή φωτεινής ροής	+/-10%

Γενικές πληροφορίες

Order Code	Full Product Name	Κωδικός σειράς λαμπτήρων	Κωδικός ονομασίας σειράς
91843000	SP520P 2xLED15S/840 PSD-E SMTT GR	LED15S	SP520P
91846100	SP522P 2xLED20S/840 PSD-E SMTT WH	LED20S	SP522P

Αρχική απόδοση (συμβατή με IEC)

Order Code	Full Product Name	Αρχική απόδοση φωτιστικού LED	Αρχική φωτεινή ροή	Αρχική ισχύς εισόδου
91843000	SP520P 2xLED15S/840 PSD-E SMTT GR	133 lm/W	3000 lm	22.5 W

Order Code	Full Product Name	Αρχική απόδοση φωτιστικού LED	Αρχική φωτεινή ροή	Αρχική ισχύς εισόδου
91846100	SP522P 2xLED20S/840 PSD-E SMTT WH	143 lm/W	4000 lm	28 W

Μηχανικά εξαρτήματα και περίβλημα

Order Code	Full Product Name	Χρώμα
91843000	SP520P 2xLED15S/840 PSD-E SMTT GR	Gray

LumiStone SP520P/SP522P/SP524P/SP526P

Order Code	Full Product Name	Χρώμα
91846100	SP522P 2xLED20S/840 PSD-E SMTT WH	White

