



# LumiStone - Performance e ispirazione

## LumiStone SP520P/SP522P/SP524P/SP526P

I clienti nei settori degli uffici e della vendita al dettaglio desiderano creare spazi caratterizzati da un'atmosfera piacevole e invitante. Gli apparecchi per illuminazione con un design accattivante e performance eccellenti giocano un ruolo essenziale a questo proposito. LumiStone è un apparecchio a LED composto da due ellissi di piccole dimensioni che ricordano le forme di pietre levigate che si trovano in natura. Gli effetti di luce creati con la luce diretta e indiretta fanno di LumiStone la scelta perfetta per progetti illuminotecnici fonte di ispirazione. Grazie alla tecnologia LED all'avanguardia, LumiStone presenta anche un'elevata efficienza energetica, offrendo risparmi immediati sui costi operativi. Una gamma di opzioni di montaggio innovative rendono LumiStone un'applicazione estremamente versatile.

### Vantaggi

- Crea un ambiente fonte di ispirazione con un design accattivante e illuminazione indiretta
- Oltre il 50% di risparmio energetico rispetto a un apparecchio funzionale e risparmio ancora maggiore rispetto alle soluzioni decorative
- Molte variazioni grazie alle innovative opzioni di montaggio

### Caratteristiche

- Scelta di illuminazione diretta e diretta/indiretta
- Conforme alle normative per uffici
- Disponibili versioni per soffitti in cemento e controsoffitti

### Applicazione

- Uffici - illuminazione generale e di lavoro
- Negozi
- Hospitality

# LumiStone SP520P/SP522P/SP524P/SP526P

## Specifiche

<b>Tipo</b>	SP520P (modulo doppio ellisse, per controsoffitti con profili a T in vista, illuminazione diretta) SP522P (modulo doppio ellisse, per controsoffitti con profili a T in vista, illuminazione diretta e indiretta) SP524P (modulo doppio ellisse, barra decorativa a soffitto, illuminazione diretta) SP526P (modulo doppio ellisse, barra decorativa a soffitto, illuminazione diretta e indiretta)	<b>Intervallo temperatura operativa</b>	Da +10 a +40°C
<b>Sorgente luminosa</b>	Philips LED modulo PP	<b>Driver</b>	SP520P e SP522P: separato SP524P e SP526P: integrato
<b>Potenza (+/-10%)</b>	SP520P e SP524P: 29 W, 31 W SP522P e SP526P: 38 W, 40 W	<b>Tensione di rete</b>	220-240 V / 50-60 Hz
<b>Flusso luminoso</b>	SP520P e SP524P: 3000 lm in totale, 1500 lm per ogni ellisse SP522P e SP526P: 4000 lm in totale, 2000 lm per ogni ellisse	<b>Regolazione</b>	Regolabile
<b>Temperatura del colore correlata</b>	3.000 o 4.000 K	<b>Ingresso sistema di controllo</b>	DALI
<b>Indice di resa dei colori</b>	≥ 80	<b>Materiale</b>	Corpo e ottiche: policarbonato
<b>Vita utile media L80B50</b>	50.000 ore	<b>Colore</b>	Bianco (WH) e grigio chiaro (GR)
<b>Vita utile media L90B50</b>	25.000 ore	<b>Ottica</b>	Coppa LED in policarbonato
<b>Frequenza di guasto driver</b>	1% per 5.000 ore	<b>Connessione</b>	Connettore push-in con estrazione a pressione
<b>Temperatura ambiente media</b>	+25°C	<b>Installazione</b>	SP520P e SP522P: connessione con clip a un controsoffitto con profili a T a vista tramite due sospensioni triangolari in cavi d'acciaio (SMTT), entrambe con cavo di alimentazione color metallo, 150 cm, driver in una scatola driver separata SP524P e SP526P: barra decorativa a soffitto con driver integrato, montaggio a soffitto tramite viti Possibilità di collegamento elettrico continuo: No

## Versions

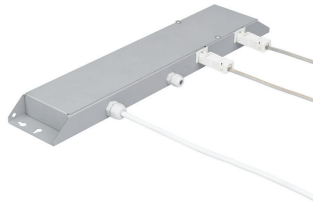


LumiStone SP524/526P suspended luminaire



# LumiStone SP520P/SP522P/SP524P/SP526P

## Dati del prodotto



# LumiStone SP520P/SP522P/SP524P/SP526P

## Condizioni di applicazione

Intervallo temperatura ambiente	Da +10 a +40 °C
Livello regolazione massimo	1%
Adatto per accensione casuale	Si (idoneo con sensori di presenza persona e di luminosità)

## Approvazione e applicazione

Codice protezione impatti meccanici	IK02
-------------------------------------	------

## Controlli e regolazione del flusso

Regolabile	Si
------------	----

## Funzionamento e parte elettrica

Tensione in ingresso	220-240 V
----------------------	-----------

## Informazioni generali

Angolo del fascio della sorgente luminosa	- °
Marchio CE	CE mark
Classe di protezione IEC	Classe di isolamento I
Driver incluso	Si
Marchio ENEC	ENEC plus mark
Marchio di infiammabilità	F
Sorgente luminosa sostituibile	No
Numero di unità elettriche	1 unit
Tipo di ottica	No
Marchio UL	No

## Rendimento iniziale (conformità IEC)

Indice di resa dei colori	≥80
Tolleranza flusso luminoso	+/-10%

## Rendimento nel tempo (conformità IEC)

Vita utile media L80B50	50000 h
Vita utile media L90B50	25000 h

## Approvazione e applicazione

Order Code	Full Product Name	Codice di protezione ingresso
91840900	SP520P 2xLED15S/830 PSD-E SMTT WH	IP20
91842300	SP520P 2xLED15S/840 PSD-E SMTT WH	IP20
91844700	SP522P 2xLED20S/830 PSD-E SMTT WH	IP20
91846100	SP522P 2xLED20S/840 PSD-E SMTT WH	IP20
91841600	SP520P 2xLED15S/830 PSD-E SMTT GR	IP20
91843000	SP520P 2xLED15S/840 PSD-E SMTT GR	IP20
91845400	SP522P 2xLED20S/830 PSD-E SMTT GR	IP20
91847800	SP522P 2xLED20S/840 PSD-E SMTT GR	IP20
91848500	SP524P 2xLED15S/830 PSD DCB WH	IP40
91850800	SP524P 2xLED15S/840 PSD DCB WH	IP40
91852200	SP526P 2xLED20S/830 PSD DCB WH	IP40
91854600	SP526P 2xLED20S/840 PSD DCB WH	IP40
91849200	SP524P 2xLED15S/830 PSD DCB GR	IP40
91851500	SP524P 2xLED15S/840 PSD DCB GR	IP40
91853900	SP526P 2xLED20S/830 PSD DCB GR	IP40
91855300	SP526P 2xLED20S/840 PSD DCB GR	IP40

## Informazioni generali (1/2)

Order Code	Full Product Name	Attacco	Test filo incandescente	Codice famiglia lampada	Numero di sorgenti luminose
91840900	SP520P 2xLED15S/830 PSD-E SMTT WH	-	Temperatura 850 °C, durata 5 s	LED15S	2
91842300	SP520P 2xLED15S/840 PSD-E SMTT WH	-	Temperatura 850 °C, durata 5 s	LED15S	2
91844700	SP522P 2xLED20S/830 PSD-E SMTT WH	-	Temperatura 850 °C, durata 5 s	LED20S	2
91846100	SP522P 2xLED20S/840 PSD-E SMTT WH	-	Temperatura 850 °C, durata 5 s	LED20S	2
91841600	SP520P 2xLED15S/830 PSD-E SMTT GR	-	Temperatura 850 °C, durata 5 s	LED15S	2
91843000	SP520P 2xLED15S/840 PSD-E SMTT GR	-	Temperatura 850 °C, durata 5 s	LED15S	2

## LumiStone SP520P/SP522P/SP524P/SP526P

Order Code	Full Product Name	Attacco	Test filo incandescente	Codice famiglia lampada	Numero di sorgenti luminose
91845400	SP522P 2xLED20S/830 PSD- E SMTT GR	-	Temperatura 850 °C, durata 5 s	LED20S	2
91847800	SP522P 2xLED20S/840 PSD- E SMTT GR	-	Temperatura 850 °C, durata 5 s	LED20S	2
91848500	SP524P 2xLED15S/830 PSD DCB WH	-	Temperatura 750 °C, durata 5 s	LED15S	2
91850800	SP524P 2xLED15S/840 PSD DCB WH	-	Temperatura 750 °C, durata 5 s	LED15S	1
91852200	SP526P 2xLED20S/830 PSD DCB WH	-	Temperatura 750 °C, durata 5 s	LED20S	2

Order Code	Full Product Name	Attacco	Test filo incandescente	Codice famiglia lampada	Numero di sorgenti luminose
91854600	SP526P 2xLED20S/840 PSD DCB WH	-	Temperatura 750 °C, durata 5 s	LED20S	2
91849200	SP524P 2xLED15S/830 PSD DCB GR	-	Temperatura 750 °C, durata 5 s	LED15S	2
91851500	SP524P 2xLED15S/840 PSD DCB GR	-	Temperatura 750 °C, durata 5 s	LED15S	2
91853900	SP526P 2xLED20S/830 PSD DCB GR	-	Temperatura 750 °C, durata 5 s	LED20S	2
91855300	SP526P 2xLED20S/840 PSD DCB GR	-	Temperatura 750 °C, durata 5 s	LED20S	2

### Informazioni generali (2/2)

Order Code	Full Product Name	Codice famiglia prodotto
91840900	SP520P 2xLED15S/830 PSD-E SMTT WH	SP520P
91842300	SP520P 2xLED15S/840 PSD-E SMTT WH	SP520P
91844700	SP522P 2xLED20S/830 PSD-E SMTT WH	SP522P
91846100	SP522P 2xLED20S/840 PSD-E SMTT WH	SP522P
91841600	SP520P 2xLED15S/830 PSD-E SMTT GR	SP520P
91843000	SP520P 2xLED15S/840 PSD-E SMTT GR	SP520P
91845400	SP522P 2xLED20S/830 PSD-E SMTT GR	SP522P
91847800	SP522P 2xLED20S/840 PSD-E SMTT GR	SP522P

Order Code	Full Product Name	Codice famiglia prodotto
91848500	SP524P 2xLED15S/830 PSD DCB WH	SP524P
91850800	SP524P 2xLED15S/840 PSD DCB WH	SP524P
91852200	SP526P 2xLED20S/830 PSD DCB WH	SP526P
91854600	SP526P 2xLED20S/840 PSD DCB WH	SP526P
91849200	SP524P 2xLED15S/830 PSD DCB GR	SP524P
91851500	SP524P 2xLED15S/840 PSD DCB GR	SP524P
91853900	SP526P 2xLED20S/830 PSD DCB GR	SP526P
91855300	SP526P 2xLED20S/840 PSD DCB GR	SP526P

### Rendimento iniziale (conformità IEC) (1/2)

Order Code	Full Product Name	Cromaticità iniziale	Indice Efficienza		
			Temperatura di colore correlata	Indice iniziale apparecchio LED	Flusso luminoso iniziale
91840900	SP520P 2xLED15S/830 PSD-E SMTT WH	(0.43, 0.40)	3000 K	128 lm/W	3000 lm
91842300	SP520P 2xLED15S/840 PSD-E SMTT WH	(0.38, 0.38)	4000 K	133 lm/W	3000 lm
91844700	SP522P 2xLED20S/830 PSD-E SMTT WH	(0.43, 0.40)	3000 K	136 lm/W	4000 lm
91846100	SP522P 2xLED20S/840 PSD-E SMTT WH	(0.38, 0.38)	4000 K	143 lm/W	4000 lm
91841600	SP520P 2xLED15S/830 PSD-E SMTT GR	(0.43, 0.40)	3000 K	128 lm/W	3000 lm

Order Code	Full Product Name	Cromaticità iniziale	Indice Efficienza		
			Temperatura di colore correlata	Indice iniziale apparecchio LED	Flusso luminoso iniziale
91843000	SP520P 2xLED15S/840 PSD-E SMTT GR	(0.38, 0.38)	4000 K	133 lm/W	3000 lm
91845400	SP522P 2xLED20S/830 PSD-E SMTT GR	(0.43, 0.40)	3000 K	136 lm/W	4000 lm
91847800	SP522P 2xLED20S/840 PSD-E SMTT GR	(0.38, 0.38)	4000 K	143 lm/W	4000 lm
91848500	SP524P 2xLED15S/830 PSD DCB WH	(0.43, 0.40)	3000 K	128 lm/W	3000 lm
91850800	SP524P 2xLED15S/840 PSD DCB WH	(0.38, 0.38)	4000 K	133 lm/W	3000 lm

## LumiStone SP520P/SP522P/SP524P/SP526P

Order Code	Full Product Name	Cromaticità iniziale	Indice	Efficienza	Flusso luminoso iniziale
			Temperatura di colore correlata	iniziale apparecchio LED	
91852200	SP526P 2xLED20S/830 PSD DCB WH	(0.43, 0.40) SDCM <3	3000 K	136 lm/W	4000 lm
91854600	SP526P 2xLED20S/840 PSD DCB WH	(0.38, 0.38) SDCM <3.5	4000 K	143 lm/W	4000 lm
91849200	SP524P 2xLED15S/830 PSD DCB GR	(0.43, 0.40) SDCM <3	3000 K	128 lm/W	3000 lm

Order Code	Full Product Name	Cromaticità iniziale	Indice	Efficienza	Flusso luminoso iniziale
			Temperatura di colore correlata	iniziale apparecchio LED	
91851500	SP524P 2xLED15S/840 PSD DCB GR	(0.38, 0.38) SDCM <3	4000 K	133 lm/W	3000 lm
91853900	SP526P 2xLED20S/830 PSD DCB GR	(0.43, 0.40) SDCM <3	3000 K	136 lm/W	4000 lm
91855300	SP526P 2xLED20S/840 PSD DCB GR	(0.38, 0.38) SDCM <3	4000 K	143 lm/W	4000 lm

### Rendimento iniziale (conformità IEC) (2/2)

Order Code	Full Product Name	Potenza in ingresso iniziale
91840900	SP520P 2xLED15S/830 PSD-E SMTT WH	23.5 W
91842300	SP520P 2xLED15S/840 PSD-E SMTT WH	22.5 W
91844700	SP522P 2xLED20S/830 PSD-E SMTT WH	29.5 W
91846100	SP522P 2xLED20S/840 PSD-E SMTT WH	28 W
91841600	SP520P 2xLED15S/830 PSD-E SMTT GR	23.5 W
91843000	SP520P 2xLED15S/840 PSD-E SMTT GR	22.5 W
91845400	SP522P 2xLED20S/830 PSD-E SMTT GR	29.5 W
91847800	SP522P 2xLED20S/840 PSD-E SMTT GR	28 W

Order Code	Full Product Name	Potenza in ingresso iniziale
91848500	SP524P 2xLED15S/830 PSD DCB WH	23.5 W
91850800	SP524P 2xLED15S/840 PSD DCB WH	22.5 W
91852200	SP526P 2xLED20S/830 PSD DCB WH	29.5 W
91854600	SP526P 2xLED20S/840 PSD DCB WH	28 W
91849200	SP524P 2xLED15S/830 PSD DCB GR	23.5 W
91851500	SP524P 2xLED15S/840 PSD DCB GR	22.5 W
91853900	SP526P 2xLED20S/830 PSD DCB GR	29.5 W
91855300	SP526P 2xLED20S/840 PSD DCB GR	28 W

### Meccanica e corpo

Order Code	Full Product Name	Colore
91840900	SP520P 2xLED15S/830 PSD-E SMTT WH	Bianco WH
91842300	SP520P 2xLED15S/840 PSD-E SMTT WH	Bianco WH
91844700	SP522P 2xLED20S/830 PSD-E SMTT WH	Bianco WH
91846100	SP522P 2xLED20S/840 PSD-E SMTT WH	Bianco WH
91841600	SP520P 2xLED15S/830 PSD-E SMTT GR	Grigio GR
91843000	SP520P 2xLED15S/840 PSD-E SMTT GR	Grigio GR
91845400	SP522P 2xLED20S/830 PSD-E SMTT GR	Grigio GR
91847800	SP522P 2xLED20S/840 PSD-E SMTT GR	Grigio GR

Order Code	Full Product Name	Colore
91848500	SP524P 2xLED15S/830 PSD DCB WH	Bianco WH
91850800	SP524P 2xLED15S/840 PSD DCB WH	Bianco WH
91852200	SP526P 2xLED20S/830 PSD DCB WH	Bianco WH
91854600	SP526P 2xLED20S/840 PSD DCB WH	Bianco WH
91849200	SP524P 2xLED15S/830 PSD DCB GR	Grigio GR
91851500	SP524P 2xLED15S/840 PSD DCB GR	Grigio GR
91853900	SP526P 2xLED20S/830 PSD DCB GR	Grigio GR
91855300	SP526P 2xLED20S/840 PSD DCB GR	Grigio GR

