



Mini 300 LED gen2: Gestión de iluminación y energía a través de aplicaciones

Mini 300 LED gen2

Con la constante presión que existe sobre los márgenes operativos, las empresas buscan formas de ahorrar energía. Los productos LED como nuestras luminarias Mini 300 LED gen2 son una solución perfecta. Estas ultraeficientes luminarias intercambiables, diseñadas para techos de estaciones de servicio y aplicaciones de naves bajas, ofrecen una excelente calidad de luz, gestión térmica eficaz y una vida útil muy prolongada. La reducción del coste de mantenimiento, sustitución y energía implica un corto periodo de amortización, lo que convierte a Mini 300 LED gen2 en un magnífico ejemplo de cómo las empresas pueden ahorrar dinero optando por productos verdes. Un detector de movimiento combinado con un sensor de luz natural permite un mayor ahorro de energía. Nuestra aplicación Mini 300 LED gen2 proporciona a los usuarios control de formas que simplemente no son posibles con otras luminarias, por ejemplo, leyendo el estado y gestionando la iluminación desde el suelo mediante un portátil o un teléfono inteligente con Bluetooth.

Beneficios

- Programador integrado en la luminaria
- El estado se puede leer desde el suelo
- Se puede obtener un ahorro de energía adicional con el sensor de luz natural y la unidad de detección del movimiento

Mini 300 LED gen2

Características

- Gestión inalámbrica para la versión con MDU y DLS mediante Bluetooth desde un teléfono inteligente o un portátil
- LEDGINE muy eficiente, actualizable y duradero
- Fácil de instalar, también se puede usar como recambio para instalaciones existentes
- Opción de controles integrados para lograr el máximo ahorro de energía

Aplicaciones

- Estaciones de servicio
- Proyección de luz
- Almacenes, tiendas de bricolaje y salas de producción

Especificaciones

Tipo	BBP400 (versión empotrada) BVS400 (versión proyector) BCS400 (versión adosada)
Fuente de luz	Módulo LED
Potencia (+/-10%)	39 a 127 lm/W, según la configuración
Flujo luminoso	4122 a 13,354 lm, según la configuración
Eficacia de la luminaria	109 a 122 lm/W, según la configuración
Temperatura de color correlacionada	5700 K
Índice de reproducción cromática	68
Mantenimiento de flujo lumínico: L80F10	62.000 h a 25°C

Índice de fallos del controlador	0,05% por 5000 horas
Intervalo de temperaturas de funcionamiento	-30 a +40 °C
Driver	Integrado: PSU, PSR o PSD
Tensión de red	110-240 V CA / 50-60 Hz
Corriente de irrupción	108 A a 140 µs
Regulación	1-10 (PSR) V o Dali (PSD)
Entrada del sistema de control	1-16 V

Especificaciones

Óptica	Haz medio simétrico (PRM) Haz ancho simétrico (PRW) Haz extra-ancho simétrico (S) Haz medio asimétrico (PAM) Haz ancho asimétrico (A) Vía media de distribución (DM)
Cierre óptico	Vidrio plano
Material	Carcasa: aluminio inyectado a alta presión Cubierta: vidrio endurecido térmicamente
Color	Blanco (RAL 9010), plata (RAL 9006), gris (10714) o negro (RAL9005) Otros colores RAL o AKZO disponibles bajo pedido
Conexión	Dispositivo de conexión de abrazaderas impermeables

Instalación	Montaje empotrado en techo BBP400
	- El marco de montaje empotrado se proporcionará con la luminaria en la misma caja, cuando se seleccione
	- El kit de suspensión se proporcionará con la luminaria en la misma caja, cuando se seleccione
	- Conexión eléctrica mediante cable preinstalado y bloque de terminación con toma y enchufe suministrado con la luminaria BCS400 (versión adosada)
	- El marco de montaje en superficie se suministra con las luminarias, por separado
	- El kit de suspensión se proporcionará con la luminaria en la misma caja, cuando se seleccione
	BVS400 (versión proyector)
	- Lira integrada
	- Conexión eléctrica mediante cable preinstalado y bloque de terminación con toma y enchufe suministrado con la luminaria

Mini 300 LED gen2

Versions



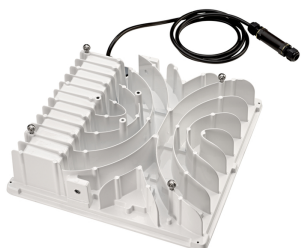
Detalles del producto



En las luminarias Mini 300 LED gen2, las aletas del disipador térmico radial aumentan la velocidad del aire a través del sistema de refrigeración convectivo, extrayendo calor por radiación de la luminaria de forma efectiva.



La versión empotrada Mini 300 LED gen2 BBP400 se suministra con un marco de montaje de techo disponible en una gama de tres versiones para aberturas recortadas de 360x360, 470x470 o 560x410 mm.



La versión empotrada Mini 300 LED gen2 BBP400 está disponible con un kit de suspensión especial.



Versión de reflector Mini 300 LED gen2 BVS400: conexión a la red



Soporte ascendente para versión de reflector Mini 300 LED gen2 BVS400



Versión de reflector Mini 300 LED gen2 BVS400: sin sensor

Mini 300 LED gen2

Detalles del producto



Módulo LEDGINE Mini 300 LED gen2: disponible en una gama de paquetes lumínicos y haces ópticos



La versión montada en superficie Mini 300 LED gen2 BCS400 se suministra con una placa de montaje abatible especial que conecta la luminaria al techo en cualquier dirección, haciendo que la instalación se realice de forma rápida y sin problemas.



Las luminarias Mini 300 LED gen2 se pueden dotar opcionalmente de un sensor de ocupación y una unidad de fotocélula para regulación y control de la luz. Esta unidad de alta eficiencia permite ahorros de energía y es totalmente programable por el cliente a través de una conexión Bluetooth inalámbrica.



Versión montada en superficie Mini 300 LED gen2 BCS400: conexión a la red



La versión de montaje en superficie Mini 300 LED gen2 BCS400 está disponible con un kit de suspensión especial.

Mini 300 LED gen2

Condiciones de aplicación

Temperatura ambiente media	25 °C
----------------------------	-------

Aprobación y aplicación

Índice de protección frente a choque mecánico	IK08
Protección contra sobretensiones (común/diferencial)	STD kV

Información general

Marca CE	Marcado CE
Revestimiento	No
Temperatura de color	757 blanco frío
Tipo lente/cubierta óptica	FG
Driver incluido	Si
Certificado ENEC	Marcado ENEC
Marca de inflamabilidad	NO
Test del hilo incandescente	Temperatura 960 °C, duración 5 s
Fuente de luz sustituible	Si
Unidad maestro-esclavo	No
Versión de lámpara	3S
Número de unidades de equipo	1
Color RAL estándar	9010
Certificado UL	No

Rendimiento inicial (conforme con IEC)

Índice corr. Temperatura de color	5700 K
Índice Índice de reproducción cromática	≥70

Datos técnicos de la luz

Entrada lateral en ángulo de inclinación estándar	0°
Post-top en ángulo de inclinación estándar	0°
Ratio de flujo luminoso ascendente	0

Mecánicos y de carcasa

Color	WH
-------	----

Rendimiento en el tiempo (conforme con IEC)

Índice de errores del driver en 5.000 h	0.1 %
---	-------

Condiciones de aplicación

Order Code	Full Product Name	Nivel máximo de regulación
90957600	BBP400 GRN94-3S/757 II PRM WH MDU CFRM-1	10%
06743600	BBP400 ECO121-3S/757 I PRM WH CFRM-1	-
06744300	BBP400 ECO106-3S/757 I PRM WH CFRM-1	-
06719100	BVS400 ECO121-3S/757 I S WH	-
06720700	BVS400 ECO106-3S/757 I S WH	-
06725200	BVS400 ECO121-3S/757 I DM WH	-
06731300	BVS400 GRN73-3S/757 I S WH	-
06737500	BVS400 GRN73-3S/757 I DM WH	-
06759700	BBP400 ECO121-3S/757 I PRM WH MDU CFRM-1	10%
06760300	BBP400 ECO106-3S/757 I PRM WH MDU CFRM-1	10%
06806800	BCS400 ECO136-3S/757 I PRM WH	-
06808200	BCS400 ECO106-3S/757 I PRM WH	-
06822800	BCS400 ECO136-3S/757 I PRM WH MDU	10%
06824200	BCS400 ECO106-3S/757 I PRM WH MDU	10%
06838900	BCS400 GRN83-3S/757 I PRM WH	-

Controles y regulación

Order Code	Full Product Name	Regulable	Order Code	Full Product Name	Regulable
90957600	BBP400 GRN94-3S/757 II PRM WH MDU CFRM-1	Si	06759700	BBP400 ECO121-3S/757 I PRM WH MDU CFRM-1	Si
06743600	BBP400 ECO121-3S/757 I PRM WH CFRM-1	No	06760300	BBP400 ECO106-3S/757 I PRM WH MDU CFRM-1	Si
06744300	BBP400 ECO106-3S/757 I PRM WH CFRM-1	No	06806800	BCS400 ECO136-3S/757 I PRM WH	No
06719100	BVS400 ECO121-3S/757 I S WH	No	06808200	BCS400 ECO106-3S/757 I PRM WH	No
06720700	BVS400 ECO106-3S/757 I S WH	No	06822800	BCS400 ECO136-3S/757 I PRM WH MDU	Si
06725200	BVS400 ECO121-3S/757 I DM WH	No	06824200	BCS400 ECO106-3S/757 I PRM WH MDU	Si
06731300	BVS400 GRN73-3S/757 I S WH	No	06838900	BCS400 GRN83-3S/757 I PRM WH	No
06737500	BVS400 GRN73-3S/757 I DM WH	No			

Mini 300 LED gen2

Información general (1/2)

Order Code	Full Product Name	Apertura de haz de luz de la luminaria	Código de familia de lámparas	Número de fuentes de luz	Tipo de óptica
90957600	BBP400 GRN94-3S/757 II PRM WH MDU CFRM-1	114°	GRN94	64	Medio asimétrico rotacional para gasolineras
06743600	BBP400 ECO121-3S/757 I PRM WH CFRM-1	114°	ECO121	48	Medio asimétrico rotacional para gasolineras
06744300	BBP400 ECO106-3S/757 I PRM WH CFRM-1	114°	ECO106	44	Medio asimétrico rotacional para gasolineras
06719100	BVS400 ECO121-3S/757 I S WH	18°	ECO121	48	Simétrico
06720700	BVS400 ECO106-3S/757 I S WH	18°	ECO106	44	Simétrico
06725200	BVS400 ECO121-3S/757 I DM WH	140° x 70°	ECO121	48	Distribución media
06731300	BVS400 GRN73-3S/757 I S WH	18°	GRN73	48	Simétrico
06737500	BVS400 GRN73-3S/757 I DM WH	140° x 70°	GRN73	48	Distribución media

Order Code	Full Product Name	Apertura de haz de luz de la luminaria	Código de familia de lámparas	Número de fuentes de luz	Tipo de óptica
06759700	BBP400 ECO121-3S/757 I PRM WH MDU CFRM-1	114°	ECO121	48	Medio asimétrico rotacional para gasolineras
06760300	BBP400 ECO106-3S/757 I PRM WH MDU CFRM-1	114°	ECO106	44	Medio asimétrico rotacional para gasolineras
06806800	BCS400 ECO136-3S/757 I PRM WH	114°	ECO136	56	Medio asimétrico rotacional para gasolineras
06808200	BCS400 ECO106-3S/757 I PRM WH	114°	ECO106	44	Medio asimétrico rotacional para gasolineras
06822800	BCS400 ECO136-3S/757 I PRM WH MDU	114°	ECO136	56	Medio asimétrico rotacional para gasolineras
06824200	BCS400 ECO106-3S/757 I PRM WH MDU	114°	ECO106	44	Medio asimétrico rotacional para gasolineras
06838900	BCS400 GRN83-3S/757 I PRM WH	114°	GRN83	48	Medio asimétrico rotacional para gasolineras

Información general (2/2)

Order Code	Full Product Name	Código de gama de producto
90957600	BBP400 GRN94-3S/757 II PRM WH MDU CFRM-1	BBP400
06743600	BBP400 ECO121-3S/757 I PRM WH CFRM-1	BBP400
06744300	BBP400 ECO106-3S/757 I PRM WH CFRM-1	BBP400
06719100	BVS400 ECO121-3S/757 I S WH	BVS400
06720700	BVS400 ECO106-3S/757 I S WH	BVS400
06725200	BVS400 ECO121-3S/757 I DM WH	BVS400
06731300	BVS400 GRN73-3S/757 I S WH	BVS400
06737500	BVS400 GRN73-3S/757 I DM WH	BVS400

Order Code	Full Product Name	Código de gama de producto
06759700	BBP400 ECO121-3S/757 I PRM WH MDU CFRM-1	BBP400
06760300	BBP400 ECO106-3S/757 I PRM WH MDU CFRM-1	BBP400
06806800	BCS400 ECO136-3S/757 I PRM WH	BCS400
06808200	BCS400 ECO106-3S/757 I PRM WH	BCS400
06822800	BCS400 ECO136-3S/757 I PRM WH MDU	BCS400
06824200	BCS400 ECO106-3S/757 I PRM WH MDU	BCS400
06838900	BCS400 GRN83-3S/757 I PRM WH	BCS400

Rendimiento inicial (conforme con IEC)

Order Code	Full Product Name	Flujo lumínico inicial
90957600	BBP400 GRN94-3S/757 II PRM WH MDU CFRM-1	9900 lm
06743600	BBP400 ECO121-3S/757 I PRM WH CFRM-1	12700 lm
06744300	BBP400 ECO106-3S/757 I PRM WH CFRM-1	11100 lm
06719100	BVS400 ECO121-3S/757 I S WH	12700 lm
06720700	BVS400 ECO106-3S/757 I S WH	11100 lm
06725200	BVS400 ECO121-3S/757 I DM WH	12700 lm
06731300	BVS400 GRN73-3S/757 I S WH	7700 lm
06737500	BVS400 GRN73-3S/757 I DM WH	7700 lm

Order Code	Full Product Name	Flujo lumínico inicial
06759700	BBP400 ECO121-3S/757 I PRM WH MDU CFRM-1	12700 lm
06760300	BBP400 ECO106-3S/757 I PRM WH MDU CFRM-1	11100 lm
06806800	BCS400 ECO136-3S/757 I PRM WH	14300 lm
06808200	BCS400 ECO106-3S/757 I PRM WH	11100 lm
06822800	BCS400 ECO136-3S/757 I PRM WH MDU	14300 lm
06824200	BCS400 ECO106-3S/757 I PRM WH MDU	11100 lm
06838900	BCS400 GRN83-3S/757 I PRM WH	8700 lm

Mini 300 LED gen2

