



# Zapuštěné svítidlo SmartBalance – kombinace výkonu s atraktivním designem

## SmartBalance, recessed

Mnoho uživatelů má zájem použít zapuštěná svítidla se svítící plochou namísto řešení s mřížkovou clonou. Zároveň požadují, aby svítidla splňovala normy pro osvětlení kanceláří a aby byla vysoce energeticky účinná. Zapuštěné svítidlo SmartBalance splňuje všechny příslušné normy pro kanceláře a představuje další krok ve vývoji zapuštěných svítidel se svítící plochou pro profesionální použití. Díky špičkové LED technologii nabízí nejen vyšší energetickou účinnost ve srovnání se zářivkami, ale také vizuálně přitažlivý a přitom nenápadný vzhled. Pokud máte zájem toto svítidlo použít jako vzrušující designový prvek, jsou k dispozici verze vybavené vnitřní maskou. SmartBalance je také k dispozici ve verzi pro přisazenou a závěsnou montáž a jako stojanové svítidlo.

### Výhody

- Úspora provozních nákladů včetně 40% úspor nákladů na energii
- Atraktivní řešení s příjemně osvětlenou plochou
- V souladu s normami pro kancelářské osvětlení

### Vlastnosti

- Měrný výkon svítidla až 108 lm/W (podle typu)
- UGR až 18/ L65 až <2300 cd/m<sup>2</sup> (podle typu)
- Nabízí různé tvary a možnosti montáže
- Řada voleb pro splnění požadavů profesionálního užití např. řízení DALI a nouzové provedení

## SmartBalance, recessed

### Aplikace

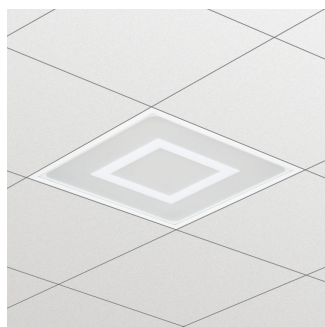
- Kanceláře (velkoprostorové, zasedací místnosti, uzavřené kanceláře, prostory s pohybem osob)
- Zdravotnická zařízení
- Pohostinství

### Specifikace

<b>Typ</b>	RC480B (pro modul 600x600 a 300x1200 mm) RC482B (pro modul 625x625 a 310x1250 mm)
<b>Typ stropu</b>	Viditelné T nosníky Symetrické skryté T nosníky Sádkarton
<b>Modul pohledu</b>	Délka modulu: 600 mm Délka modulu: 625 mm Délka modulu: 1200 mm Délka modulu: 1250 mm
<b>Světelný zdroj</b>	Nevyměnitelný LED modul
<b>Příkon</b>	32 - 45 W (podle typu)
<b>Vyzařovací úhel</b>	90°
<b>Světelný tok</b>	3 500 nebo 4 200 lm
<b>Náhradní teplota chromatičnosti</b>	3000 nebo 4000 K
<b>Index barevného podání</b>	>80
<b>Střední životnost L70B50</b>	70 000 hodin
<b>Střední životnost L80B50</b>	50 000 hodin
<b>Střední životnost L90B50</b>	25 000 hodin
<b>Průměrná okolní teplota</b>	25 °C
<b>Rozsah provozní teploty</b>	+10 až +40 °C

<b>Předřadník</b>	Vestavěný
<b>Napájecí napětí</b>	220–240 V / 50–60 Hz
<b>Možnosti regulace</b>	Stmívatelné ovládáním DALI
<b>Volitelné příslušenství</b>	Mikročočková optika z akrylátu bez vnitřního zastírání (AC-MLO) nebo s vnitřním zastíráním (AC-MLO-R) Nouzové osvětlení (integrované): jednohodinové (EL1), tříhodinové (EL3) ActiLume DALI gen2 (ACL)
<b>Materiál</b>	Tělo: plast nebo pozinkovaná ocel Lem: dodatečně lakovaný Optika: akrylát
<b>Barva</b>	Bílá (WH) Stříbrošedá (SI)
<b>Údržba</b>	Optický modul utěsněn na celou dobu životnosti; vnitřek svítidla není třeba čistit
<b>Montáž</b>	Stropy s viditelnými nosníky: vložení, není zapotřebí žádných konzol Stropy se skrytými nosníky: s konzolou (dosah 20–40 nebo 60 mm) Sádkartonový strop: s konzolou (dosah 20–40 nebo 60 mm)
<b>Příslušenství</b>	Konzola ZBS460 SMB (4 kusy) pro verze určené pro strop se skrytými nosníky a sádkartonový strop

### Versions



## SmartBalance, recessed

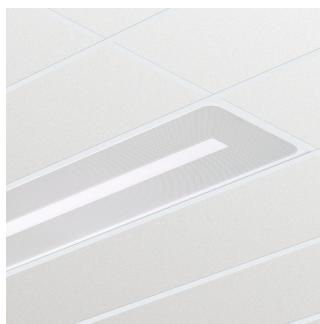
### Versions



Zapuštěné LED svítidlo SmartBalance RC480B se systémem ActiLume, velikost modulu 600 (verze na strop s viditelným profilem)



Zapuštěné LED svítidlo SmartBalance RC480B, velikost modulu 300×1 200 (verze na strop s viditelným profilem)



Zapuštěné LED svítidlo SmartBalance RC482B velikost modulu 625 (verze na strop s viditelným profilem)



Zapuštěné LED svítidlo SmartBalance RC482B velikost modulu 312,5×1 250 (verze na strop s viditelným profilem)



Zapuštěné LED svítidlo SmartBalance RC480B, velikost modulu 600 (verze na strop se skrytým profilem)

# SmartBalance, recessed

## Versions



Zapuštěné LED svítidlo SmartBalance RC482B velikost modulu 625 (verze na strop se skrytým profilem)

## Detaily o výrobku



Svítidla SmartBalance jsou vybavena zaoblenou vnější maskou a tenkým rámečkem



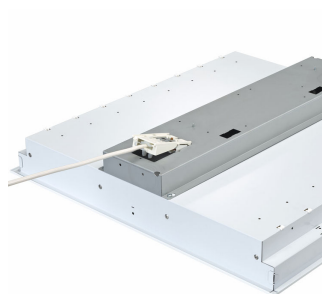
Vnitřní a vnější maska (AC-MLO-R)



Smart LED reflektor



Umožňuje montáž do podhledů s nosníky(CPC)/sádrokartónu (PCV)



Konektory umožňující snadnou montáž

## SmartBalance, recessed

### Detaily o výrobku



Zapuštěné LED svítidlo SmartBalance RC482B velikost modulu 312,5×1 250 (verze pro strop se skrytým profilem nebo pro sádkartonový strop)



Svítidla SmartBalance jsou vybavena zaoblenou vnější maskou a tenkým rámečkem



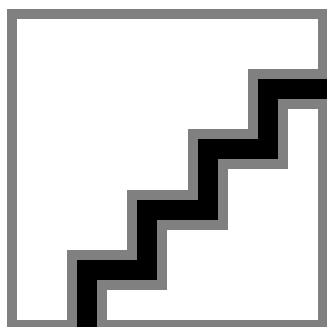
Pouze vnější maska (AC-MLO)



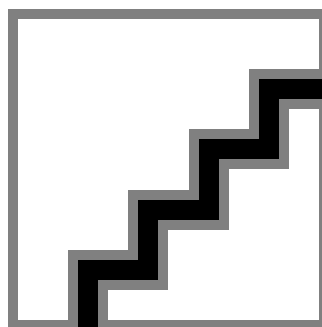
Zapuštěné LED svítidlo SmartBalance RC480B, velikost modulu 600 (verze pro strop s viditelným profilem)



Zapuštěné LED svítidlo SmartBalance RC480B se systémem ActiLume, velikost modulu 600 (verze pro strop s viditelným profilem)



Zapuštěné LED svítidlo SmartBalance RC480B s nouzovým osvětlením, velikost modulu 600 (verze pro strop s viditelným profilem)



Integrované nouzové osvětlení (EL1/EL3)

## SmartBalance, recessed

### Detaily o výrobku



Zapuštěné LED svítidlo SmartBalance  
RC480B, velikost modulu 300×1 200  
(verze pro strop s viditelným profilem)



Zapuštěné LED svítidlo SmartBalance  
RC480B, velikost modulu 600 (verze  
pro strop s viditelným profilem)



Zapuštěné LED svítidlo SmartBalance  
RC480B, velikost modulu 300×1 200  
(verze pro strop s viditelným profilem)



Zapuštěné LED svítidlo SmartBalance  
RC482B velikost modulu 625 (verze  
pro strop s viditelným profilem)



Zapuštěné LED svítidlo SmartBalance  
RC482B velikost modulu 312,5×1 250  
(verze pro strop s viditelným profilem)



Zapuštěné LED svítidlo SmartBalance  
RC480B, velikost modulu 600 (verze  
pro strop se skrytým profilem nebo pro  
sádkartonový strop)



## SmartBalance, recessed

### Detaily o výrobku



Zapuštěné LED svítidlo SmartBalance  
RC482B velikost modulu 625 (verze  
pro strop se skrytým profilem nebo pro  
sádrokartonový strop)

Application Conditions	
Rozsah okolní teploty	+10 až +40 °C
Maximální úroveň stmívání	1%
Approval and Application	
Kód ochrany proti mechanickým nárazům	IK02
IP kód	IP20
Controls and Dimming	
Stmívatelné	Ano
Operating and Electrical	
Vstupní napětí	220-240 V
General Information	
Značka CE	CE mark
Třída ochrany IEC	Bezpečnostní třída I
Včetně předřadníku	Ano
Nouzové osvětlení	No
Značka ENEC	ENEC plus mark
Značka hořlavosti	F
Test žhavým drátem	Teplota 650 °C, doba 5 s
Kód řady zdroje	LED35S
Vyměnitelnost světelného zdroje	Ne
Počet předřadňkových jednotek	1 unit
Počet světelných zdrojů	1
Typ optiky	No
Značka UL	Ne
Initial Performance (IEC Compliant)	
Původní chromatičnost	(0.38, 0.38) SDCM <3
Počáteční korelační teplota chromatičnosti	4000 K
Počáteční index barevného podání	≥80
Počáteční světelný tok	3500 lm
Tolerance světelného toku	+/-10%
Mechanical and Housing	
Barva	WH

### Application Conditions

Order Code	Full Product Name	Vhodné pro náhodné spínání
27608100	RC480B LED35S/840 PSD W60L60 CPC MK PIP	Ano (vztahuje se k detekci přítomnosti/ pohybu a regulaci podle denního světla)
10298300	RC480B LED35S/840 PSD W60L60 VPC W	Ano (vztahuje se k detekci přítomnosti/ pohybu a regulaci podle denního světla)
10299000	RC480B LED35S/840 PSD W60L60 VPC PIP	Ano (vztahuje se k detekci přítomnosti/ pohybu a regulaci podle denního světla)
10300300	RC480B LED35S/840 PSD W60L60 VPC ACL W	Ano (vztahuje se k detekci přítomnosti/ pohybu a regulaci podle denního světla)
10302700	RC480B LED35S/840 PSD W30L120 VPC PIP	Ano (vztahuje se k detekci přítomnosti/ pohybu a regulaci podle denního světla)
10303400	RC480B LED35S/840 PSD W60L60 VPC MK PIP	Ano (vztahuje se k detekci přítomnosti/ pohybu a regulaci podle denního světla)
10304100	RC480B LED35S/840 PSD W30L120 VPC MK PIP	Ano (vztahuje se k detekci přítomnosti/ pohybu a regulaci podle denního světla)
10305800	RC482B LED35S/840 PSD W62L62 VPC PIP	Ne
10306500	RC482B LED35S/840 PSD W31L125 VPC PIP	Ne
10307200	RC482B LED35S/840 PSD W62L62 VPC MK PIP	Ano (vztahuje se k detekci přítomnosti/ pohybu a regulaci podle denního světla)
10309600	RC480B LED35S/840 PSD W60L60 CPC PIP	Ano (vztahuje se k detekci přítomnosti/ pohybu a regulaci podle denního světla)
10310200	RC482B LED35S/840 PSD W62L62 CPC PIP	Ano (vztahuje se k detekci přítomnosti/ pohybu a regulaci podle denního světla)

### General Information (1/2)

Order Code	Full Product Name	Patice	Typ optického krytu/čoček	Vestavěné ovládání	Optický prvek
27608100	RC480B LED35S/840 PSD W60L60 CPC MK PIP	-	AC-MLO-R	No	MK
10298300	RC480B LED35S/840 PSD W60L60 VPC W	-	AC-MLO	No	No
10299000	RC480B LED35S/840 PSD W60L60 VPC PIP	-	AC-MLO	No	No
10300300	RC480B LED35S/840 PSD W60L60 VPC ACL W	-	AC-MLO	ACL	No
10302700	RC480B LED35S/840 PSD W30L120 VPC PIP	-	AC-MLO	No	No
10303400	RC480B LED35S/840 PSD W60L60 VPC MK PIP	-	AC-MLO-R	No	MK



Order Code	Full Product Name	Typ optického		Vestavěné ovládání	Optický prvek
		Patice	krytu/čoček		
10304100	RC480B LED35S/840 PSD W30L120 VPC MK PIP	-	AC-MLO-R	No	MK
10305800	RC482B LED35S/840 PSD W62L62 VPC PIP	-	AC-MLO	No	No
10306500	RC482B LED35S/840 PSD W31L125 VPC PIP	-	AC-MLO	No	No

Order Code	Full Product Name	Typ optického		Vestavěné ovládání	Optický prvek
		Patice	krytu/čoček		
10307200	RC482B LED35S/840 PSD W62L62 VPC MK PIP	-	AC-MLO-R	No	MK
10309600	RC480B LED35S/840 PSD W60L60 CPC PIP	-	AC-MLO	No	No
10310200	RC482B LED35S/840 PSD W62L62 CPC PIP	-	AC-MLO	No	No

## General Information (2/2)

Order Code	Full Product Name	Kód produktové řady
27608100	RC480B LED35S/840 PSD W60L60 CPC MK PIP	RC480B
10298300	RC480B LED35S/840 PSD W60L60 VPC W	RC480B
10299000	RC480B LED35S/840 PSD W60L60 VPC PIP	RC480B
10300300	RC480B LED35S/840 PSD W60L60 VPC ACL W	RC480B
10302700	RC480B LED35S/840 PSD W30L120 VPC PIP	RC480B
10303400	RC480B LED35S/840 PSD W60L60 VPC MK PIP	RC480B

Order Code	Full Product Name	Kód produktové řady
10304100	RC480B LED35S/840 PSD W30L120 VPC MK PIP	RC480B
10305800	RC482B LED35S/840 PSD W62L62 VPC PIP	RC482B
10306500	RC482B LED35S/840 PSD W31L125 VPC PIP	RC482B
10307200	RC482B LED35S/840 PSD W62L62 VPC MK PIP	RC482B
10309600	RC480B LED35S/840 PSD W60L60 CPC PIP	RC482B
10310200	RC482B LED35S/840 PSD W62L62 CPC PIP	RC482B

## Initial Performance (IEC Compliant)

Order Code	Full Product Name	Počáteční účinnost	
		svítidla LED	Počáteční příkon
27608100	RC480B LED35S/840 PSD W60L60 CPC MK PIP	101 lm/W	34.5 W
10298300	RC480B LED35S/840 PSD W60L60 VPC W	123 lm/W	28.5 W
10299000	RC480B LED35S/840 PSD W60L60 VPC PIP	123 lm/W	28.5 W
10300300	RC480B LED35S/840 PSD W60L60 VPC ACL W	119 lm/W	29.5 W
10302700	RC480B LED35S/840 PSD W30L120 VPC PIP	117 lm/W	30 W
10303400	RC480B LED35S/840 PSD W60L60 VPC MK PIP	108 lm/W	32.5 W

Order Code	Full Product Name	Počáteční účinnost	
		svítidla LED	Počáteční příkon
10304100	RC480B LED35S/840 PSD W30L120 VPC MK PIP	101 lm/W	34.5 W
10305800	RC482B LED35S/840 PSD W62L62 VPC PIP	123 lm/W	28.5 W
10306500	RC482B LED35S/840 PSD W31L125 VPC PIP	117 lm/W	30 W
10307200	RC482B LED35S/840 PSD W62L62 VPC MK PIP	108 lm/W	32.5 W
10309600	RC480B LED35S/840 PSD W60L60 CPC PIP	119 lm/W	29.5 W
10310200	RC482B LED35S/840 PSD W62L62 CPC PIP	119 lm/W	29.5 W

## Mechanical and Housing

Order Code	Full Product Name	Geometrie
27608100	RC480B LED35S/840 PSD W60L60 CPC MK PIP	Šířka 0,60 m, délka 0,60 m
10298300	RC480B LED35S/840 PSD W60L60 VPC W	Šířka 0,60 m, délka 0,60 m
10299000	RC480B LED35S/840 PSD W60L60 VPC PIP	Šířka 0,60 m, délka 0,60 m
10300300	RC480B LED35S/840 PSD W60L60 VPC ACL W	Šířka 0,60 m, délka 0,60 m
10302700	RC480B LED35S/840 PSD W30L120 VPC PIP	Šířka 0,30 m, délka 1,20 m
10303400	RC480B LED35S/840 PSD W60L60 VPC MK PIP	Šířka 0,60 m, délka 0,60 m

Order Code	Full Product Name	Geometrie
10304100	RC480B LED35S/840 PSD W30L120 VPC MK PIP	Šířka 0,30 m, délka 1,20 m
10305800	RC482B LED35S/840 PSD W62L62 VPC PIP	Šířka 0,62 m, délka 0,62 m
10306500	RC482B LED35S/840 PSD W31L125 VPC PIP	Šířka 0,31 m, délka 1,25 m
10307200	RC482B LED35S/840 PSD W62L62 VPC MK PIP	Šířka 0,62 m, délka 0,62 m
10309600	RC480B LED35S/840 PSD W60L60 CPC PIP	Šířka 0,60 m, délka 0,60 m
10310200	RC482B LED35S/840 PSD W62L62 CPC PIP	Šířka 0,62 m, délka 0,62 m

SmartBalance, recessed

