



# SmartBalance empotrada – combina el rendimiento con un diseño inteligente

## SmartBalance empotrable

La solución SmartBalance empotrable constituye un paso adelante en las luminarias empotradas de superficie de luz para el mercado, ya que cumple todas las normas para oficinas y tiene un bajo consumo energético. Gracias a la avanzada tecnología LED, no solo ofrece un mayor ahorro energético en comparación con las luminarias fluorescentes, sino que además ofrece un diseño discreto y atractivo. Para aquellos que busquen un magnífico elemento de diseño, se ofrecen versiones con ocultamiento interior. SmartBalance también está disponible en versiones de montaje en superficie, de montaje suspendido y de pie.

### Beneficios

- Ahorro en el coste operativo, incluido un 40 % de ahorro en el coste energético
- Solución de superficie de luz homogénea y atractiva
- Conformidad con las normativas para oficinas

### Características

- Eficacia energética de 105 lm/W
- UGR 19 / L65 < 3.000 cd/m<sup>2</sup>
- Ofrece diferentes versiones y formas de montaje
- Diferentes opciones para satisfacer las necesidades del negocio especificado, como control DALI e iluminación de emergencia

# SmartBalance empotrable

## Aplicaciones

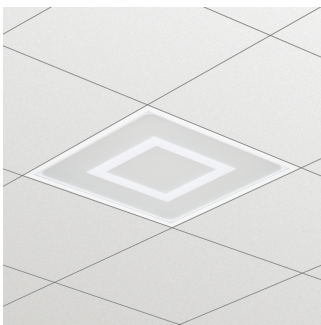
- Oficinas (planta abierta, salas de reuniones, cubículos, zonas de circulación)
- Cuidado de la salud
- HoReCa

## Especificaciones

<b>Tipo</b>	RC480B (tamaño de módulo versión 600x600 mm) RC482B (tamaño de módulo versión 625x625 mm)
<b>Tipo de techo</b>	Techo en perfil visto Techo en perfil oculto y simétrico Techo de escayola (planchas)
<b>Cuadrícula de techo</b>	Tamaño de módulo en longitud: 600 mm Tamaño de módulo en longitud: 625 mm
<b>Fuente de luz</b>	Módulo LED no sustituible
<b>Potencia</b>	32-53 W (según el tipo)
<b>Ángulo del haz</b>	90°
<b>Flujo luminoso</b>	3.500 o 4.200 lm
<b>Temperatura de color correlacionada</b>	3.000 o 4.000 K
<b>Índice de reproducción del color</b>	> 80
<b>Vida útil media L70B50</b>	70.000 horas
<b>Vida útil media L80B50</b>	50.000 horas
<b>Vida útil media L90B50</b>	25.000 horas
<b>Promedio de temperatura ambiente</b>	25 °C
<b>Intervalo de temperaturas de servicio</b>	+10 a +40 °C

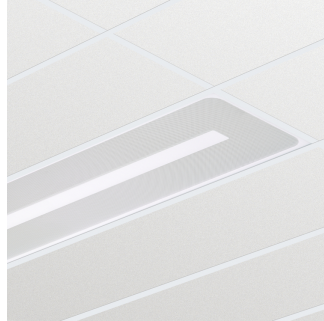
<b>Equipo</b>	Incorporado
<b>Tensión de red</b>	220-240 V / 50-60 Hz
<b>Regulación</b>	DALI regulable
<b>Opciones</b>	Óptica de microlente de acrilato sin (AC-MLO) o con (AC-MLO-R) ocultamiento interior Alumbrado de emergencia (integrado): 1 hora (EL1), 3 horas (EL3) ActiLume DALI gen2 (ACL)
<b>Material</b>	Carcasa: acero recubierto de zinc o plástico Marco: poslacado Óptica: acrilato
<b>Color</b>	Blanco (WH) Gris plata (SI)
<b>Mantenimiento</b>	Módulo óptico estanco durante toda la vida útil del producto; no se requiere limpieza interna
<b>Instalación</b>	Techos perfil visto: integración, no necesita soportes Techos ocultos: con soporte (recorrido de 20 - 40 o 60 mm) Techo de escayola (planchas): con soporte (recorrido de 20 - 40 o 60 mm)
<b>Accesorios</b>	Soporte ZBS460 SMB (4 unidades) incluido para versiones de techo oculto y de escayola (planchas)

## Versions



# SmartBalance empotrable

## Versions



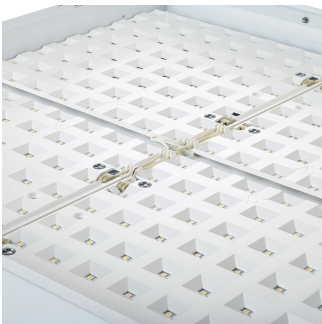
## Detalles del producto



SmartBalance ofrece un ocultamiento exterior redondeado y un diseño de marco fino



Ocultamiento interior y exterior (AC-MLO-R)



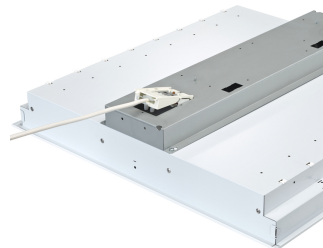
Reflector LED inteligente



Reflector LED inteligente - vista perpendicular



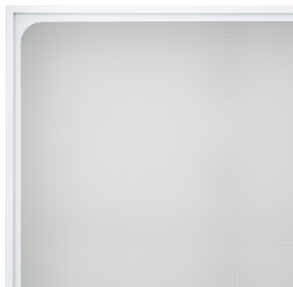
Disponible para perfil oculto y techo de escayola



Conectores para una instalación sencilla

# SmartBalance empotrable

## Detalles del producto



SmartBalance ofrece un ocultamiento exterior redondeado y un diseño de marco fino



Solo ocultamiento exterior (AC-MLO)



Luminaria empotrada SmartBalance RC480B LED, tamaño de módulo 600 (versión de techo con perfil visto)



Luminaria empotrada SmartBalance RC480B LED con ActiLume, tamaño de módulo 600 (versión de techo con perfil visto)



Luminaria empotrada SmartBalance RC480B LED, tamaño de módulo 300 x 1.200 (versión de techo con perfil visto)



Luminaria empotrada SmartBalance RC480B LED, tamaño de módulo 600 (versión de techo con perfil visto)



Luminaria empotrada SmartBalance RC480B LED, tamaño de módulo 300 x 1.200 (versión de techo con perfil visto)

## SmartBalance empotrable

### Detalles del producto



Luminaria empotrada SmartBalance  
RC480B LED, tamaño de módulo 600  
(versión de techo con perfil oculto o  
de escayola)

## Condiciones de aplicación

Rango de temperatura ambiente	De +10 a +40°C
Temperatura ambiente media	25 °C
Nivel máximo de regulación	1%
Apta para encendidos y apagados aleatorios	Sí

## Aprobación y aplicación

Índice de protección frente a choque mecánico	IK02
Código de protección de entrada	IP20

## Controles y regulación

Regulable	Si
-----------	----

## Operativos y eléctricos

Tensión de entrada	220-240 V
--------------------	-----------

## Información general

Marca CE	Marcado CE
Clase de protección IEC	Seguridad clase I
Driver incluido	Si
Iluminación de emergencia	No
Certificado ENEC	ENEC plus mark
Marca de inflamabilidad	F
Test del hilo incandescente	Temperatura 650 °C, duración 5 s
Código familia de lámparas	LED35S
Fuente de luz sustituible	No
Número de unidades de equipo	1
Número de fuentes de luz	1
Tipo de óptica	No
Certificado UL	No

## Rendimiento inicial (conforme con IEC)

Cromacidad inicial	(0.38, 0.38) SDCM <3
Índice corr. Temperatura de color	4000 K
Índice Índice de reproducción cromática	≥80
Flujo lumínico inicial	3500 lm
Tolerancia de flujo lumínico	+/-10%

## Mecánicos y de carcasa

Color	WH
-------	----

## Rendimiento en el tiempo (conforme con IEC)

Índice de errores del driver en 5.000 h	1 %
Vida útil media L80B50	50000 h
Vida útil media L90B50	25000 h

## Información general

Order Code	Full Product Name	Tipo lente/cubierta óptica	Control integrado	Elemento óptico	Código de gama de producto
27608100	RC480B LED35S/840 PSD W60L60 CPC MK PIP	AC-MLO-R	No	MK	RC480B
10298300	RC480B LED35S/840 PSD W60L60 VPC W	AC-MLO	No	No	RC480B
10300300	RC480B LED35S/840 PSD W60L60 VPC ACL W	AC-MLO	ACL	No	RC480B
10302700	RC480B LED35S/840 PSD W30L120 VPC PIP	AC-MLO	No	No	RC480B
10303400	RC480B LED35S/840 PSD W60L60 VPC MK PIP	AC-MLO-R	No	MK	RC480B
10304100	RC480B LED35S/840 PSD W30L120 VPC MK PIP	AC-MLO-R	No	MK	RC480B
10309600	RC480B LED35S/840 PSD W60L60 CPC PIP	AC-MLO	No	No	RC482B

## Rendimiento inicial (conforme con IEC)

## SmartBalance empotrable

Order Code	Full Product Name	Eficacia de la luminaria LED inicial	Potencia de entrada inicial
27608100	RC480B LED35S/840 PSD W60L60 CPC MK PIP	101 lm/W	34.5 W
10298300	RC480B LED35S/840 PSD W60L60 VPC W	123 lm/W	28.5 W
10300300	RC480B LED35S/840 PSD W60L60 VPC ACL W	119 lm/W	29.5 W
10302700	RC480B LED35S/840 PSD W30L120 VPC PIP	117 lm/W	30 W

Order Code	Full Product Name	Eficacia de la luminaria LED inicial	Potencia de entrada inicial
10303400	RC480B LED35S/840 PSD W60L60 VPC MK PIP	108 lm/W	32.5 W
10304100	RC480B LED35S/840 PSD W30L120 VPC MK PIP	101 lm/W	34.5 W
10309600	RC480B LED35S/840 PSD W60L60 CPC PIP	119 lm/W	29.5 W

### Mecánicos y de carcasa

Order Code	Full Product Name	Geometría
27608100	RC480B LED35S/840 PSD W60L60 CPC MK PIP	Ancho 0,60 m, longitud 0,60 m
10298300	RC480B LED35S/840 PSD W60L60 VPC W	Ancho 0,60 m, longitud 0,60 m
10300300	RC480B LED35S/840 PSD W60L60 VPC ACL W	Ancho 0,60 m, longitud 0,60 m
10302700	RC480B LED35S/840 PSD W30L120 VPC PIP	Ancho 0,30 m, longitud 1,20 m

Order Code	Full Product Name	Geometría
10303400	RC480B LED35S/840 PSD W60L60 VPC MK PIP	Ancho 0,60 m, longitud 0,60 m
10304100	RC480B LED35S/840 PSD W30L120 VPC MK PIP	Ancho 0,30 m, longitud 1,20 m
10309600	RC480B LED35S/840 PSD W60L60 CPC PIP	Ancho 0,60 m, longitud 0,60 m

