



# CoreLine SlimDownlight – очевидный выбор в пользу светодиодов

## CoreLine SlimDownlight

CoreLine SlimDownlight — ультратонкие встраиваемые светильники, предназначенные для замены потолочных светильников, использующих лампы CFL-ni/CFL-I. Привлекательная совокупная стоимость владения светильников позволяет легко перейти на светодиодное освещение. Светильники CoreLine SlimDownlight обладают естественным эффектом «поверхности света», что делает их пригодными для общего освещения. Они также обеспечивают постоянную экономию электроэнергии и имеют значительно более долгий срок службы, благодаря чему являются экологичным и оптимальным по соотношению цена/качество решением. Простая установка, так как светильник подходит под профиль того же размера и требует совершенно незначительной глубины встраивания.

### Преимущества

- Энергосбережение и более длительный срок службы позволяют сократить эксплуатационные затраты
- Точечная замена обычных светильников
- Естественный эффект «световой поверхности» обеспечивает комфортное и стильное освещение

### Характеристики

- Качество рассеянного света
- Высота светильника: менее 50 мм, подходит под разные типы потолков
- Модель для поверхностного монтажа может быть установлена в любом месте
- Доступны модели на 1000 и 2000 лм
- Выбор из цветовых температур: 3000 и 4000 К

# CoreLine SlimDownlight

## Применение

- Общее освещение в коридорах
- Розничные магазины
- Приемные
- Внутренние проходные помещения

## Versions

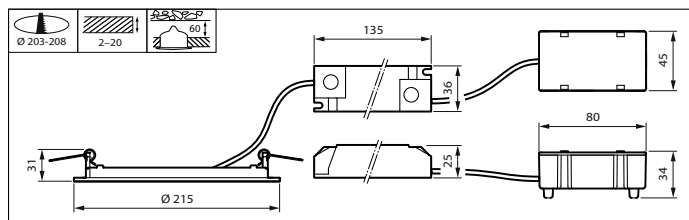
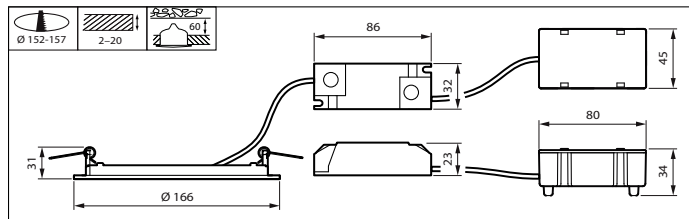
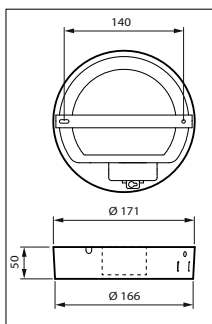
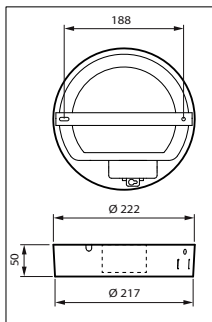


Coreline SlimDownlight-DN145C 10S



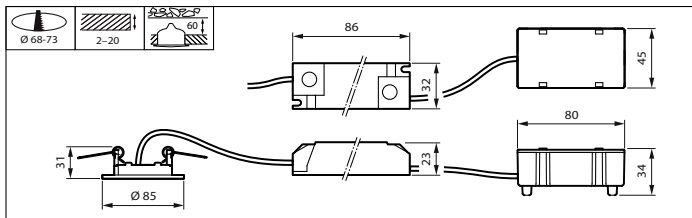
Coreline SlimDownlight-DN145B 6S

## Чертеж размеров



# CoreLine SlimDownlight

## Чертеж размеров



## Сведения о продукте

CoreLine SlimDownlight 2100lm  
side view



CoreLine SlimDownlight Surface-mounted 2100lm



CoreLine SlimDownlight 2100lm  
with PSU driver and easy  
connector



CoreLine SlimDownlight 2100lm



Philips CoreLine SlimDownlight  
Surface DT02



Philips CoreLine SlimDownlight  
Surface DT01



## Общая информация

Маркировка CE	Да
Драйвер в комплекте	Да
Сертификат ENEC	Знак ENEC
Знак пожарной безопасности	Для монтажа на средневоспламеняющихся поверхностях
Испытание на воспламеняемость от раскаленной проволоки	Температура 650 °C, продолжительность 30 с
Сменный источник света	Нет
Количество единиц ПРА	1 шт.

## Технические характеристики освещения

Ширина светового пучка источника света	120 °
Коэффициент цветопередачи (CRI)	>80
Оптический тип	Угол расхождения луча света 90°
Значение мерцания (PstLM) — значение мерцания согласно EN 61000-3-3	1

## Эксплуатационные и электрические характеристики

Входное напряжение	220–240 Вt
Частота сети	50 or 60 Hz

## Температура

Диапазон температур окружающей среды	От 0 до +35 °C
--------------------------------------	----------------

## Механические компоненты и корпус

Цвет корпуса	Белый
--------------	-------

## Соответствие требованиям и область применения

Класс защиты IEC	Класс безопасности II
Код степени защиты от механических воздействий	IK02

## Первоначальная производительность (соответствие МЭК)

Допустимая погрешность светового потока	+/-10%
---	--------

## Условия эксплуатации

Максимальный уровень диммирования	Не применимо
Подходит для случайного переключения	Да

## Общая информация

Order Code	Full Product Name	Код лампового семейства	Код семейства продуктов
911401806380	DN145C LED10S/830 PSU II WH	LED10S	-
911401806480	DN145C LED10S/840 PSU II WH	LED10S	-
911401806580	DN145C LED20S/830 PSU II WH	LED20S	-
911401806680	DN145C LED20S/840 PSU II WH	LED20S	-
910505101197	DN145B LED20S/830 WIA-E WH	-	DN145B
910505101198	DN145B LED20S/840 WIA-E WH	-	DN145B
911401806180	DN145B LED20S/830 PSU II WH	LED20S	-
911401806280	DN145B LED20S/840 PSU II WH	LED20S	-
910505101195	DN145B LED10S/830 WIA-E WH	-	DN145B
910505101196	DN145B LED10S/840 WIA-E WH	-	DN145B
911401805980	DN145B LED10S/830 PSU II WH	LED10S	-
911401806080	DN145B LED10S/840 PSU II WH	LED10S	-
911401805880	DN145B LED6S/840 PSU II WH	LED6S	-

## Технические характеристики освещения (1/2)

## CoreLine SlimDownlight

Order Code	Full Product Name	Коррелированная		Эффективность (номинальная)	Светоотдача
		цветовая температура (ном.)	Тип оптической крышки		
911401806380	DN145C LED10S/830 PSU II WH	3000 K	Опаловый	100 лм/В	1 100 лм
911401806480	DN145C LED10S/840 PSU II WH	4000 K	Опаловый	100 лм/В	1 100 лм
911401806580	DN145C LED20S/830 PSU II WH	3000 K	Опаловый	100 лм/В	2 100 лм
911401806680	DN145C LED20S/840 PSU II WH	4000 K	Опаловый	100 лм/В	2 100 лм
910505101197	DN145B LED20S/830 WIA-E WH	3000 K	-	93 лм/В	2 100 лм
910505101198	DN145B LED20S/840 WIA-E WH	4000 K	-	93 лм/В	2 100 лм
911401806180	DN145B LED20S/	3000 K	Опаловый	100 лм/В	2 100 лм

Order Code	Full Product Name	Коррелированная		Эффективность (номинальная)	Светоотдача
		цветовая температура (ном.)	Тип оптической крышки		
	830 PSU II WH				
911401806280	DN145B LED20S/840 PSU II WH	4000 K	Опаловый	100 лм/В	2 100 лм
910505101195	DN145B LED10S/830 WIA-E WH	3000 K	-	93 лм/В	1 100 лм
910505101196	DN145B LED10S/840 WIA-E WH	4000 K	-	93 лм/В	1 100 лм
911401805980	DN145B LED10S/830 PSU II WH	3000 K	Опаловый	100 лм/В	1 100 лм
911401806080	DN145B LED10S/840 PSU II WH	4000 K	Опаловый	100 лм/В	1 100 лм
911401805880	DN145B LED6S/840 PSU II WH	4000 K	Опаловый	100 лм/В	650 лм

### Технические характеристики освещения (2/2)

Order Code	Full Product Name	Количество источников света	Уровень видимости стробоскопического эффекта (SVM)
911401806380	DN145C LED10S/830 PSU II WH	1	1,6
911401806480	DN145C LED10S/840 PSU II WH	1	1,6
911401806580	DN145C LED20S/830 PSU II WH	1	1,6
911401806680	DN145C LED20S/840 PSU II WH	1	1,6
910505101197	DN145B LED20S/830 WIA-E WH	-	0,4
910505101198	DN145B LED20S/840 WIA-E WH	-	0,4
911401806180	DN145B LED20S/830 PSU II WH	1	1,6

Order Code	Full Product Name	Количество источников света	Уровень видимости стробоскопического эффекта (SVM)
911401806280	DN145B LED20S/840 PSU II WH	1	1,6
910505101195	DN145B LED10S/830 WIA-E WH	-	0,4
910505101196	DN145B LED10S/840 WIA-E WH	-	0,4
911401805980	DN145B LED10S/830 PSU II WH	1	1,6
911401806080	DN145B LED10S/840 PSU II WH	1	1,6
911401805880	DN145B LED6S/840 PSU II WH	1	1,6

# CoreLine SlimDownlight

## Эксплуатационные и электрические характеристики

Order Code	Full Product Name	Энергопотребление
911401806380	DN145C LED10S/830 PSU II WH	11 B
911401806480	DN145C LED10S/840 PSU II WH	11 B
911401806580	DN145C LED20S/830 PSU II WH	21 B
911401806680	DN145C LED20S/840 PSU II WH	21 B
910505101197	DN145B LED20S/830 WIA-E WH	22,5 B
910505101198	DN145B LED20S/840 WIA-E WH	22,5 B
911401806180	DN145B LED20S/830 PSU II WH	21 B

Order Code	Full Product Name	Энергопотребление
911401806280	DN145B LED20S/840 PSU II WH	21 B
910505101195	DN145B LED10S/830 WIA-E WH	13 B
910505101196	DN145B LED10S/840 WIA-E WH	13 B
911401805980	DN145B LED10S/830 PSU II WH	11 B
911401806080	DN145B LED10S/840 PSU II WH	11 B
911401805880	DN145B LED6S/840 PSU II WH	6,5 B

## Системы управления и регулировка яркости света

Order Code	Full Product Name	Возможность диммирования
911401806380	DN145C LED10S/830 PSU II WH	Нет
911401806480	DN145C LED10S/840 PSU II WH	Нет
911401806580	DN145C LED20S/830 PSU II WH	Нет
911401806680	DN145C LED20S/840 PSU II WH	Нет
910505101197	DN145B LED20S/830 WIA-E WH	Да
910505101198	DN145B LED20S/840 WIA-E WH	Да
911401806180	DN145B LED20S/830 PSU II WH	Нет

Order Code	Full Product Name	Возможность диммирования
911401806280	DN145B LED20S/840 PSU II WH	Нет
910505101195	DN145B LED10S/830 WIA-E WH	Да
910505101196	DN145B LED10S/840 WIA-E WH	Да
911401805980	DN145B LED10S/830 PSU II WH	Нет
911401806080	DN145B LED10S/840 PSU II WH	Нет
911401805880	DN145B LED6S/840 PSU II WH	Нет

## Соответствие требованиям и область применения

Order Code	Full Product Name	Код защиты от проникновения (IP)
911401806380	DN145C LED10S/830 PSU II WH	IP44
911401806480	DN145C LED10S/840 PSU II WH	IP44
911401806580	DN145C LED20S/830 PSU II WH	IP44
911401806680	DN145C LED20S/840 PSU II WH	IP44
910505101197	DN145B LED20S/830 WIA-E WH	IP20/44
910505101198	DN145B LED20S/840 WIA-E WH	IP20/44
911401806180	DN145B LED20S/830 PSU II WH	IP20/44

Order Code	Full Product Name	Код защиты от проникновения (IP)
911401806280	DN145B LED20S/840 PSU II WH	IP20/44
910505101195	DN145B LED10S/830 WIA-E WH	IP20/44
910505101196	DN145B LED10S/840 WIA-E WH	IP20/44
911401805980	DN145B LED10S/830 PSU II WH	IP20/44
911401806080	DN145B LED10S/840 PSU II WH	IP20/44
911401805880	DN145B LED6S/840 PSU II WH	IP20/44

## Первоначальная производительность (соответствие МЭК)

Order Code	Full Product Name	Начальная цветность
911401806380	DN145C LED10S/830 PSU II WH	(0.43657,0.40454) SDCM<3
911401806480	DN145C LED10S/840 PSU II WH	(0.38212,0.38031) SDCM<3
911401806580	DN145C LED20S/830 PSU II WH	(0.43657,0.40454) SDCM<3
911401806680	DN145C LED20S/840 PSU II WH	(0.38212,0.38031) SDCM<3
910505101197	DN145B LED20S/830 WIA-E WH	(0.43657,0.40454) SDCM<3
910505101198	DN145B LED20S/840 WIA-E WH	(0.38212,0.38031) SDCM<3
911401806180	DN145B LED20S/830 PSU II WH	(0.43657,0.40454) SDCM<3

Order Code	Full Product Name	Начальная цветность
911401806280	DN145B LED20S/840 PSU II WH	(0.38212,0.38031) SDCM<3
910505101195	DN145B LED10S/830 WIA-E WH	(0.43657,0.40454) SDCM<3
910505101196	DN145B LED10S/840 WIA-E WH	(0.38212,0.38031) SDCM<3
911401805980	DN145B LED10S/830 PSU II WH	(0.43657,0.40454) SDCM<3
911401806080	DN145B LED10S/840 PSU II WH	(0.38212,0.38031) SDCM<3
911401805880	DN145B LED6S/840 PSU II WH	(0.38212,0.38031) SDCM<3

## Производительность со временем (соответствие МЭК)

Order Code	Full Product Name	Коэффициент отказа драйвера при 5000 ч
911401806380	DN145C LED10S/830 PSU II WH	0,0015 %
911401806480	DN145C LED10S/840 PSU II WH	0,0015 %
911401806580	DN145C LED20S/830 PSU II WH	0,0015 %
911401806680	DN145C LED20S/840 PSU II WH	0,0015 %

Order Code	Full Product Name	Коэффициент отказа драйвера при 5000 ч
910505101197	DN145B LED20S/830 WIA-E WH	-
910505101198	DN145B LED20S/840 WIA-E WH	-
911401806180	DN145B LED20S/830 PSU II WH	0,0015 %
911401806280	DN145B LED20S/840 PSU II WH	0,0015 %

## CoreLine SlimDownlight

Order Code	Full Product Name	Коэффициент отказа драйвера при 5000 ч
910505101195	DN145B LED10S/830 WIA-E WH	-
910505101196	DN145B LED10S/840 WIA-E WH	-
911401805980	DN145B LED10S/830 PSU II WH	0,0015 %

Order Code	Full Product Name	Коэффициент отказа драйвера при 5000 ч
911401806080	DN145B LED10S/840 PSU II WH	0,0015 %
911401805880	DN145B LED6S/840 PSU II WH	-

