



# SM500T – Sett den helt riktige stemningen

## SM500T

Dagens marked er preget av økt salg over Internett og stor konkurranse. Forhandlere vil gjerne skape opplevelser som får kundene til å komme til butikkene deres. SM500T skaper stemning i butikken ved å tilføre kontrast, og bryter opp de tradisjonelle sammenhengende lyslinjene. Du kan velge mellom en rekke ulike former for spredningsvinkler som i kombinasjon med overlegen kvalitet sørger for at varene skiller seg ut samtidig som du kan skape din egen stemning. SM500T er utstyrt med strømskinnekontakter Disse forenkler monteringen, og det er også enkelt å bytte ut eller oppgradere systemet når du gjenbraker eksisterende skinne. Hvis behovene dine endres, kan du tilpasse belysningen ved å endre posisjonen på armaturene langs skinnen. Dette gjør SM500T til et svært fleksibelt verktøy som hjelper deg med å sette stemningen.

### Fordeler

- Det store utvalget av optikk gjør at du alltid kan velge belysning og stemning
- Armaturskinne med tykk design gjør det mulig å bruke strømskinnesystemer for lave tak
- Førsteklasses belysning gir energibesparelser

### Funksjoner

- Strålende hvitt LED-lys av høy kvalitet
- Stort utvalg av optikker
- Armaturen tilpasses under montering, krever ingen justering
- Du kan enkelt tilføye lyskastere for å få effektbelysning
- Bruker standard adaptere

### Søknad

- Almennbelysning og belysning for ganger for matbutikker og lagerslaghaller

# SM500T

## spesifikasjoner

Type	SM500T
Lyskilde	Ikke-utsiftbar LED-modul
Effekt	58–61 W
Spredningsvinkel	2 x 20° 2 x 35° 100, 115 eller 130°
Lysytelse	7900 lm
Korrelert fargetemperatur	3000 eller 4000 K
Fargegjengivelse	> 80
Medianlevetid L70B50	70 000 timer
Medianlevetid L80B50	50 000 timer
Medianlevetid L90B50	25 000 timer
Driverbortfall	1 % per 5000 timer

Gjennomsnittlig omgivelsestemperatur	+25 °C
Driftstemperatur	+10 til +35 °C
Driver	Innebygd
Nettspenning	230 eller 240 V / 50–60 Hz
Dimming	DALI, kan dimmes
Materialer	Innfatning med integrert driverboks: lakkert stål Linseplate: PMMA
Farge	Sort (RAL9005) Grå (RAL9006)
Tilkobling	Skinneoppkobling: GA100 eller GAC600
Vedlikehold	Forseglet for livstid, og behøver ikke å rengjøres på innsiden
Montering	På 3-faset skinne

## Produkt detaljer

SM500T BK Detail photo 03



SM500T BK Detail photo 13



SM500T WB\_VWB\_DA20\_DA35  
Detail photo 07



SM500T WB VWB DA20 DA35  
Detail photo 17



SM500T DA20-WB Detail photo  
05



SM500T DA20-WB Detail photo 15



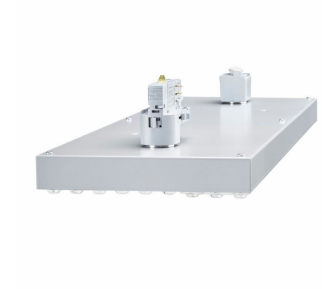
# SM500T

## Produkt detaljer

SM500T GR Detail photo 01



SM500T GR Detail photo 10



# SM500T

## Bruksforhold

For omgivelsestemperaturer mellom	+10 to +35 °C
Egnet for tilfeldig veksling mellom av og på	Nei

## Godkjenning og bruk

Mek. støt, beskyttelseskode	IK02
Ingress beskyttelseskode	IP20

## Drift og elektrisk

Inngangsspenning	220-240 V
------------------	-----------

## Generell informasjon

Lyskjeglevinkel for lyskilde	- °
Lyskildefeste	-
CE-merke	CE mark
IEC-beskyttelsesklasse	Sikkerhetsklasse I
Optisk deksel-/linsetype	PM
Driver inkludert	Ja
ENEC-merke	ENEC plus mark
Brennbarhetsmerke	For montering på normalt antennbare overflater
Test av glødetråd	Temperatur 650 °C, varighet 30 sek
lyskildeseriekode	LED79S
Lyskilde kan byttes ut	No
Antall forkoblingsenheter	1 unit
Antall lyskilder	1
Produktseriekode	SM500T
UL-merke	No

## Innledende ytelse (i samsvar med IEC)

Oppr. Fargegjengivelsesindeks	≥80
Opprinnelig lysytelse	7900 lm
Toleranse for lysytelse	+/-10%

## Mekanisk og innfatning

Geometri	-
----------	---

## Bruksforhold

Order Code	Full Product Name	Maksimalt dimmenivå
87033400	SM500T LED79S/830 PSD WB BK	1%
87034100	SM500T LED79S/840 PSU DA20-WB GR	-
87037200	SM500T LED79S/830 PSU VWB GR	-

## Kontroller og dimming

Order Code	Full Product Name	Kan dimmes
87033400	SM500T LED79S/830 PSD WB BK	Ja
87034100	SM500T LED79S/840 PSU DA20-WB GR	No

Order Code	Full Product Name	Kan dimmes
87037200	SM500T LED79S/830 PSU VWB GR	No

## Generell informasjon

Order Code	Full Product Name	Optikktype
87033400	SM500T LED79S/830 PSD WB BK	WB
87034100	SM500T LED79S/840 PSU DA20-WB GR	DA20-WB

Order Code	Full Product Name	Optikktype
87037200	SM500T LED79S/830 PSU VWB GR	VWB

# SM500T

## Innledende ytelse (i samsvar med IEC)

Order Code	Full			Opprinnelig lyseffekt for	
	Product Name	Opprinnelig kromatisitet	Oppr. Korr. Fargetemperatur	LED-armatur	Opprinnelig inngangseffekt
87033400	SM500T	(0.43, 0.40)	3000 K	149 lm/W	53 W
	LED79S/8	SDCM<3			
	30 PSD				
	WB BK				
87034100	SM500T	(0.38, 0.38)	4000 K	160 lm/W	49.5 W
	LED79S/8	SDCM <3			
	40 PSU				

Order Code	Full			Opprinnelig lyseffekt for	
	Product Name	Opprinnelig kromatisitet	Oppr. Korr. Fargetemperatur	LED-armatur	Opprinnelig inngangseffekt
	DA20-WB				
	GR				
87037200	SM500T	(0.43, 0.40)	3000 K	149 lm/W	53 W
	LED79S/8	SDCM<3			
	30 PSU				
	VWB GR				

## Mekanisk og innfatning

Order Code	Full Product Name	Farge
87033400	SM500T LED79S/830 PSD WB BK	Sort
87034100	SM500T LED79S/840 PSU DA20-WB GR	grå

Order Code	Full Product Name	Farge
87037200	SM500T LED79S/830 PSU VWB GR	grå

