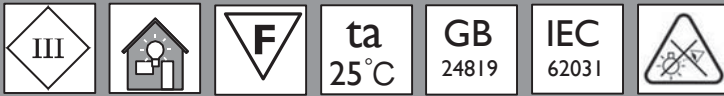


FlexCove G3 /LED LED柔性灯带

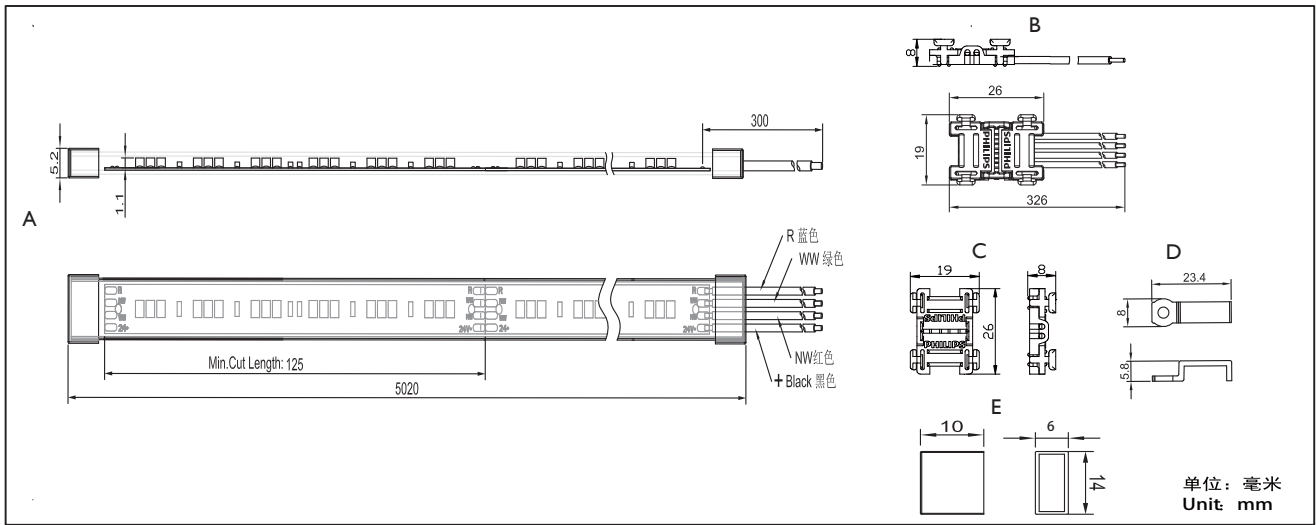
Mounting instrution/ 安装说明书



Type 型号	Color Temp 色温	Lamp/M 光源/米	Voltage 电压	Power/M 功率/米	M/per roll 米/卷	Appearance 外观	kg
LSI61S LED8 TNW IP44 L5000	Color M 混色	114xSMD2835LED	24VDC	11.5W/M	5M(米)	A	0.23
	R	48xSMD2835LED	24VDC	5W/M	5M(米)	A	
	WW	48xSMD2835LED	24VDC	3.3W/M	5M(米)	A	
	NW	48xSMD2835LED	24VDC	3.2W/M	5M(米)	A	

可选购附件:

- 1.AC160Z connector TW
外观如B所示
- 2.AC160Z connector with leader TW
外观如C所示
- 3.AC160Z mounting clip WP
外观如D所示
- 4.AC160Z End cap TW
外观如E所示



单位: 毫米
Unit: mm

Please read this manual carefully before using the product 使用本产品前, 请先仔细阅读本手册



- The manufacturer will not be held responsible for improper usage or modifications of the product.
所用不当使用或自行更改产品结构而导致损坏, 生产商不负任何责任。
- Recommend to Philips power supply. The power supply must accord with independent driver requirements of IEC61347-2-13/GB19510.14.
推荐同飞利浦电源驱动器配套使用。电源驱动器必须符合 IEC61347-2-13/GB19510.14的独立式要求。

- This product must be used together with the connector appointed by Philips. The connector must in accordance with IEC60838-2-2/GB19651.3.
此灯带要指定的飞利浦连接器配套使用连接器必须符合 IEC60838-2-2/GB19651.3标准。
- Indoor use only.
仅限室内使用。
- The part of lighting strip cannot be replaced; if it is damaged, the product shall be destroyed.
灯带的电器元件不可替换, 如果损坏请废弃整个灯带。

Operation instruction 使用操作说明:

- Please take staticproof measure when installing and maintaining the luminaires.
安装和维护灯具时, 请做好防静电措施。
- In case of operation failure, please switch off the power and contact your nearest Philips dealer.
如发现异常或操作有任何问题, 请务必先切断电源, 然后与飞利浦经销商联系。

Maintenance 保养方法:

- In order to ensure optimum performance, please clean the product regularly (recommended twice a year). When cleaning the product, please use soft dry cottoncloth only.

为了保持灯带明亮效果, 请定期(年一次)时行清洁。灯带不洁处需擦拭时请用柔软干燥的布料擦拭。

- Don't use chemical solvents to clean the lighting strip, it might damage the surface.
请不要用香蕉水等挥发性物质擦拭灯带表面, 请不要对灯具喷洒任何化学药剂, 否则灯具可能会变色或损坏。

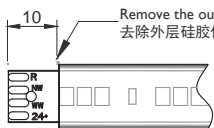
Attention 注意:



- Please shut off the power supply before mounting and maintaining lighting Strip!
安装和维护灯带时, 请务必先关闭电源!
- The lighting strip shall be installed by a qualified electrician and wired in accordance with the latest IEE regulations or the national requirements.
灯带应由有资格的电工安装, 接线符合IEE电气标准或国家标准。
- The lighting strip shall not be covered with thermal insulation or similar material under any circumstance.
灯带不允许被隔热或类似材料覆盖。
- The lighting strip should not be used in directly exposed environment containing hazardous substances for silicone rubber, consult your local Philips office for use in any special applications.
灯带不得用于直接暴露在硅胶有害的环境中。如用于有特定场合请咨询当地飞利浦代表处。
- The corrosive atmosphere or hazardous materials such as sulfur, chlorine, phthalate, etc must be avoided during the use and storage.
灯具避免在腐蚀性环境或者含有有害物质, 例如硫化物, 卤化物, 邻苯二甲酸酯等环境中存储和使用。

灯带剪断后，剪开端处理方式：

1. Use the Connectors使用连接器连接



Remove the outer silicone cases
去除外层硅胶保护套

Note: in removing the outer silicone case, shall not damage the electrical components. Only for the use of IP20
注意：去除外层硅胶保护套，不得伤及灯带电器元件，仅作IP20使用。



2. Without the connectors 不使用连接器连接

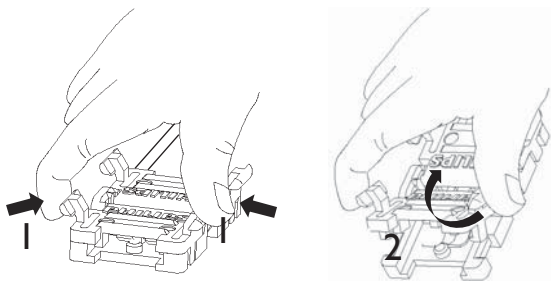
Neutral silicon glue is required for the sealing between end cap and FlexCove.
剪裁后安装端盖，请在灯带与端盖接合处涂覆中性密封胶，以达到密封效果。



Note: For sealing, mono-component neutral silicon glue is required.
注意：胶水采用单组份中性密封胶。

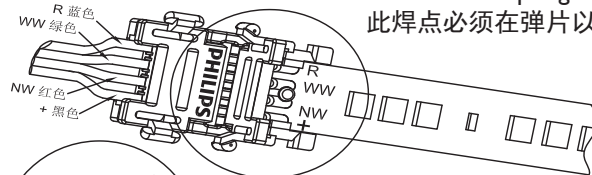


1 How to use the connector-ACI60Z connector TW
灯带电源连接器ACI60Z connector TW的使用方法



2 Correctly connect the electrodes
正确连接电极

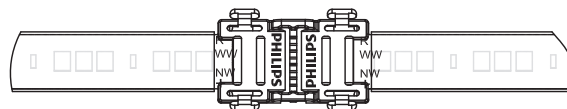
b. The soldering point must be under the springs.
此焊点必须在弹片以下



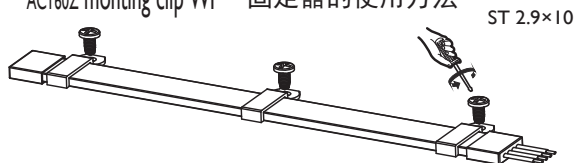
c. Close the connector
扣上连接器

a. The hole must be hitched on the pole.此孔必须套在所示的柱子上

4 How to use the connector-ACI60Z connector TW
连接器 ACI60Z connector TW 的使用方法

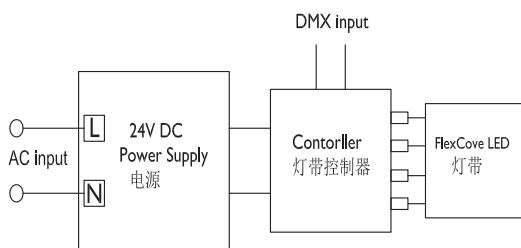


3 How to use ACI60Z mounting clip WP
ACI60Z mounting clip WP 固定器的使用方法



推荐20cm一个压片

5



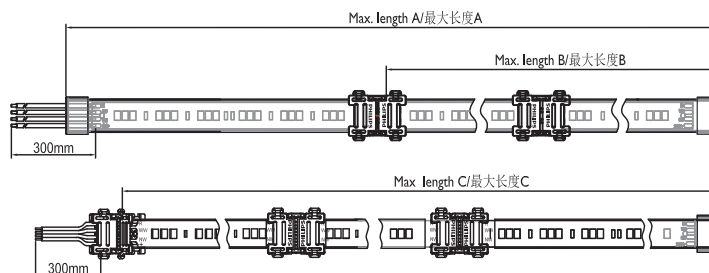
电源可支持灯带长度

TYPE 型号	30W can support luminaire's length 30W电源可支持灯带长度	60W can support luminaire's length 60W电源可支持灯带长度	120W can support luminaire's length 120W电源可支持灯带长度
LSI61S	2M(米)	4M(米)	8M(米)

Note: The power supply and other cable be bought by end users; the wires must be at least 0.75mm².

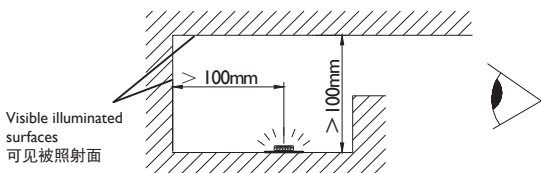
注意：电源及其它连接线由客户自行购买；电线至少为0.75mm²。

6 Max length control/灯带串接长度控制



TYPE 型号	Max length A/最大长度A	Max length B/最大长度B	Max length C/最大长度C
LSI61S	5M(米)	3M(米)	3M(米)

7 To achieve optimized lighting effect, the distance between the luminaire and the visible illuminated surface should be over 10 mm.
为获得最佳混光效果，灯带距可见被照射面距离应大于10厘米



Visible illuminated surfaces
可见被照射面

用户资料

用户姓名：_____ 身份证号码：_____

地址：_____

联系电话：_____ 邮政编码：_____

产品名称：_____ 产品型号：_____

出售单位及地址：_____

购买日期： 年 月 日 发票号码：_____

飞利浦照明

上海办事处
上海市闵行区虹梅路1535号
1号楼11F
电话：021-53898000
邮政编码：200233

北京办事处
北京市朝阳区光华路9号世贸天阶大厦10层
电话：010-85273888
邮政编码：100020

南京办事处
南京市汉中门2号金陵饭店世界贸易中心C4楼
电话：025-85565388
邮政编码：210005

西安办事处
西安市南二环西段88号老三届世纪星大厦30层
电话：029-88360946
邮政编码：710065

武汉办事处
湖北省武汉市汉口建设大道568号新世界国贸大厦4708室
电话：027-85565999
邮政编码：430022

成都办事处
成都市高新区天府大道中段1268号天府软件园E3座10层
电话：028-62727666/7888
邮政编码：610041

广州办事处
广州市越秀区中山三路33号中华国际中心B塔18楼
电话：020-83141888
邮政编码：510055

沈阳办事处
沈阳市沈河区北站路59号财富中心E座11层
电话：024-31286092
邮政编码：110013

仅限中国大陆地区

飞利浦灯具产品
专用说明书
保修条例

本公司保证该产品在正常使用及保养下能发挥其优越性能，同时本公司将为持证用户提供一年之保修服务（不含光源）。
1 自购买日起一年内，凡经本公司维修人员确认为正常使用情况下因制造工艺或材料而导致的故障及损坏，您都将获得免费上门服务。

- 2 此免费保修服务包括附件、辅助装置、运输费；
- 3 维修时，保修证及发票正本或其他有效证明同时使用方为有效；
- 4 以下情况将不能享受免费服务：
 - 1) 接不当电源，使用不当之安装而造成的损坏；
 - 2) 非经本公司认可之维修和改装而造成的损坏；
 - 3) 错误或疏忽使用或不适当配件而造成的损坏；
 - 4) 因运输及其他意外而造成的损坏；
- 5 此证若经涂改即作废；
- 6 此证仅限在中国境内使用有效。

顾客热线：8008201201

飞利浦灯具（上海）有限公司

仅限中国大陆地区