



eW Graze MX Powercore

eW Graze MX Powercore, 2700 K, 30° x 60° Beam Angle, 305 mm (1 ft)

eW Graze MX Powercore, 2700 K, 30° x 60° Beam Angle, 305 mm (1 ft)

Многие объекты архитектуры нуждаются в линейных прожекторах, способных освещать несколько этажей с минимальными перепадами уровня освещенности. Владельцам недвижимости и конечным потребителям нужна легко управляемая техника, обеспечивающая динамичное освещение и привлекающая внимание к вывескам и фасадам. Graze MX Powercore способен освещать более 20 метров с минимальными перепадами уровня освещенности. Технология Powercore обеспечивает простоту установки и долгий срок службы.

Данные о продукции

Общая информация		Срок службы до эффективности светотдачи в 70%	
Код лампового семейства	LED-HB [LED High Brightness]	60000 h	
Цвет источника света	Теплый белый	Эксплуатационные и электрические характеристики	
Сменный источник света	No	Входное напряжение	100 to 277 V
Драйвер в комплекте	Yes	Входная частота	50–60 Hz
Распределение света светильника	30° x 60°	Системы управления и регулировка яркости света	
Класс защиты по МЭК	Класс безопасности I	Возможность изменения яркости света	Yes
Маркировка CE	CE mark	Механические компоненты и корпус	
Метка UL	UL and cUL mark	Материал корпуса	Формованный алюминий
Срок службы до эффективности светотдачи в 50%	60000 h		

eW Graze MX Powercore

Материал оптической крышки/линзы	Поликарбонат
Длина	305 mm

Соответствие требованиям и область применения

Код защиты от проникновения	IP66 [Защита от попадания пыли, защита от струй]
Код степени защиты от механических воздействий	IK10 [20 J vandal-resistant]
Стандарт вибрации	Complies with ANSI C136.31, 3G
Рейтинг вибростойкости	Complies with ANSI C136.31, 3G

Первоначальная производительность (соответствие МЭК)

Начальная светоотдача	615 lm
Начальная эффективность освещения светодиода	45,9 lm/W
Нач. корр. цветовая температура	2700 K
Нач. индекс цветопередачи	>80
Начальная входная мощность	15 W

Производительность со временем (соответствие МЭК)

Стабильность светового потока (сообщаемая): 50% при 25 °C	60000
Стабильность светового потока (сообщаемая): 50% при 50 °C	60000
Стабильность светового потока (сообщаемая): 70% при 25 °C	60000

Стабильность светового потока (сообщаемая): 70% при 50 °C	60000
--	-------

Условия эксплуатации

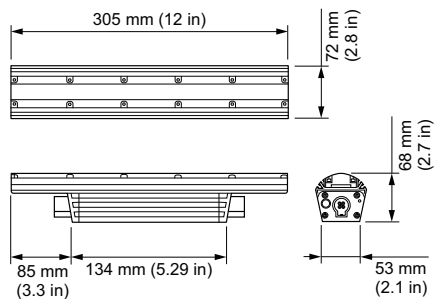
Диапазон температуры окружающей среды	-20 to +50 °C
---------------------------------------	---------------

Данные об изделии

Полный код продукта	871829161022999
Название продукта для заказа	BCS419 30x60/2700 L305
EAN/UPC — продукт	8718291610229
Код заказа	523-000080-09
Нумератор — количество на упаковку	1
Нумератор— упаковок на внешний короб	4
Материал (SAP)	910503703696
Вес нетто (шт.)	1,200 kg
Номер по каталогу	523-000080-09
Номер по каталогу, описание	eW Graze MX Powercore, 2700 K, 30° x 60° Beam Angle, 305 mm (1 ft)



Чертеж размеров



BCS419 30x60/2700 L305

