



# eW Graze QLX Powercore

## BCS427 10x60/5500 L305

eW Graze QLX Powercore, 5500 K, 10° x 60° Beam Angle, 305 mm (1 ft)

Konstrukcje architektoniczne często wymagają liniowych opraw, aby oświetlić kilka kondygnacji przy minimalnej odległości od ściany i ograniczonym zużyciu energii. Właściciele i użytkownicy nieruchomości potrzebują łatwego w sterowaniu urządzenia potrafiącego zapewnić dynamiczne oświetlenie, które przyciągnie uwagę i zaakcentuje markę. Oprawa Graze QLX Powercore może oświetlać obszar do wysokości nawet 10 metrów przy bardzo niewielkim odsunięciu od ściany. Technologia Powercore zapewnia łatwość montażu i możliwość budowania długich ciągów opraw.

### Dane produktu

Informacje ogólne	
Kod rodziny źródła światła	LED-HB [ LED High Brightness]
Barwa źródła światła	barwa chłodno-biała
Wymienne źródło światła	brak
Zawiera zasilacz	tak
Typ pokrywy optycznej/soczewki	PCC [ przezroczysty klosz z poliwęglanu]
Kąt rozsyłu światła oprawy oświetleniowej	10° x 60°
Klasa ochrony IEC	Klasa bezpieczeństwa I
Znak CE	CE
Oznaczenie UL	UL/cUL
Okres eksploatacji przy utrzymaniu 70% strumienia początkowego	100000 h

Eksploatacja i połączenie elektryczne	
Napięcie wejściowe	100-277 V
Częstotliwość wejściowa	50 do 60 Hz
Sterowanie i ściemnianie	
Ściemnialna	tak
Mechanika i korpus	
Materiał korpusu	Aluminium tłoczone
Materiał pokrywy optycznej/soczewki	poliwęglan
Długość	305 mm
Kolor	ALU

## eW Graze QLX Powercore

### Zatwierdzenie i Aplikacja

Kod klasy szczelności IP	IP66 [ Zabezpieczone przed przenikaniem kurzu, odporne na strumień wody]
Odporność na udary mech.	IK10 [ IK10]
Norma związana z drganiami	Complies with ANSI C136.31, 3G
Wskaźnik odporności na drgania	Complies with ANSI C136.31, 3G

### Wydajność początkowa (zgodna z normą IEC)

Znamionowa temperatura barwowa	5500 K
Moc znamionowa	15 W

### Wydajność wraz z upływem czasu (zgodna z normami IEC)

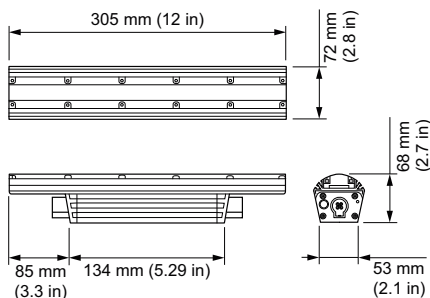
Utrzymanie strumienia świetlnego 50% przy zgłoszonej temperaturze 25°C	60000
Utrzymanie strumienia świetlnego 50% przy zgłoszonej temperaturze 50°C	60000
Utrzymanie strumienia świetlnego 70% przy zgłoszonej temperaturze 25°C	60000
Utrzymanie strumienia świetlnego 70% przy zgłoszonej temperaturze 50°C	60000

### Warunki dotyczące zastosowań

Zakres temperatury otoczenia	-40 do +50°C
<b>Dane produktu</b>	
Pełny kod produktu	871829161108099
Nazwa produktu na zamówieniu	BCS427 10x60/5500 L305
EAN/UPC - Produkt	8718291611080
Kod zamówienia	523-000081-05
Numerator - Quantity Per Pack	1
Numerator - Packs per outer box	4
Material Nr. (12NC)	910503703752
SAP Net Weight (Piece)	1,200 kg
Numer katalogowy	523-000081-05
Catalog Number Description	eW Graze QLX Powercore, 5500 K, 10° x 60° Beam Angle, 305 mm (1 ft)



## Rysunki techniczne



BCS427 10x60/5500 L305

