



CoreLine Wall-mounted

WL121V LED5S/840 PSU WH

LED Module, system flux 500 lm, 840 neutrální bílá, Napájecí zdroj (zapnuto/vypnuto), Bílá

Nástěnná svítidla CoreLine skvěle ukazují přednosti řady CoreLine – jsou inovativní, vysoce kvalitní a jejich montáž je snadná. Je to přisazené svítidlo kruhového tvaru vhodné pro montáže na strop i stěnu. Lze ho snadno použít v prostorech s pohybem osob, jako jsou chodby a schodiště. Moderní nenápadný design v kombinaci s homogenním vyzařováním světla zaručují, že svítidlo působí vhodně ve většině architektur. Montáž CoreLine WL140V je rychlá a jednoduchá díky zasunovacím konektorům. V této řadě jsou k dispozici také svítidla kompatibilní se systémem InterAct s integrovanými prvky bezdrátové komunikace, která lze používat s bránami, senzory a softwarem InterAct.

Údaje o produktu

Obecné informace	
Kód řady svítidel	LED5S [LED Module, system flux 500 lm]
Vyměnitelný světelný zdroj	Ne
Počet předřadňkových jednotek	1 jednotka
Včetně předřadníku	Ano
Poznámky	*-Podle metodického dokumentu organizace Lighting Europe „Evaluating performance of LED based luminaires - January 2018“ (Analýza výkonu LED svítidel – leden 2018) neexistuje žádný statisticky významný rozdíl v poklesu světelného toku mezi B50 a například B10. Z tohoto důvodu

	představuje hodnota mediánu životnosti (B50) také hodnotu pro B10.
Lighting Technology	LED
Vrstva	Výkon
Značka CE	Ano
Záruční lhůta	3 roky + 2 roky po registraci
Značka hořlavosti	Pro montáž na běžně hořlavé povrchy
Značka ENEC	-
Test žhavým drátem	Teplota 850 °C, doba 30 s
Splňuje požadavky evropské směrnice	Ano
RoHS	

CoreLine Wall-mounted

Světelně technické	
Světelný tok	500 lm
Jmenovitá náhradní teplota chromatičnosti	4000 K
Měrný výkon (jmen.) (nom.)	63 lm/W
Index podání barev (CRI)	>80
Vyzařovací úhel světelného zdroje	120 stupňů
Barva světelného zdroje	840 neutrální bílá
Typ optiky	Symetrické
Divergence světelného paprsku svítidla	180°

Provozní a elektrické	
Vstupní napětí	220 až 240 V
Frekvence sítě	50 to 60 Hz
Náběhový proud	4 A
Doba náběhového proudu	0,37 ms
Spotřeba energie	8 W
Účinnost (zlomek)	0,9
Připojení	Zasunovací konektor a ochrana proti napínání
Kabel	-
Počet produktů na MCB 16 A typu B	30

Teplota okolí	
Rozsah okolních teplot	-20 až +35 °C

Řízení a stmívání	
Stmívatelné	Ne
Předřadník / napájecí jednotka / transformátor	Napájecí zdroj (zapnuto/vypnuto)
Stálý světelný tok	Ne

Mechanické a materiály	
Materiál těla	Kompozitní materiály
Materiál reflektoru	-
Materiál optiky	Polykarbonát
Materiál optického krytu / čočky	Polykarbonát

Fixační materiál	Polyamid
Barva těla	Bílá
Povrchová úprava optického krytu / čočky	Opálové provedení
Celková délka	298 mm
Celková šířka	175,8 mm
Celková výška	85 mm
Rozměry (výška x šířka x hloubka)	85 x 176 x 298 mm

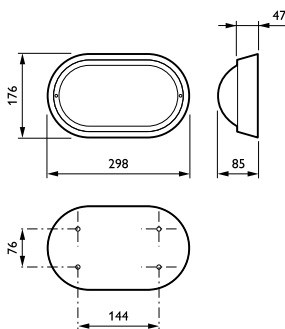
Certifikace a použití	
Kód ochrany proti vniknutí	IP65 [Chráněno proti proniknutí prachu, chráněno proti silně tryskající vodě]
Kód ochrany proti mechanickým nárazům	IK10 [20 J odolná vůči vandalismu]
Třída ochrany IEC	Bezpečnostní třída I

Počáteční parametry (podle IEC)	
Tolerance světelného toku	+/-10%
Počáteční chromatičnost	(0,37, 0,37) SDCM<3
Tolerance spotřeby energie	+/-10%

Podmínky použití	
Výkon při okolní teplotě Tq	25 °C
Vhodné pro náhodné spínání	Ne

Označení a balení	
Objednací název produktu	WL121V LED5S/840 PSU WH
Celý název výrobku	WL121V LED5S/840 PSU WH
Full EOC	871869606637999
Objednací kód	06637999
Číslo materiálu (12NC)	910503910014
Číslování SAP – počet v balení	1
EAN/UPC – výrobek/pouzdro	8718696066379
Číslování SAP – balení v krabici	12
Pouzdro – EAN/UPC	8718696066492

Rozměrové výkresy



CoreLine Wall-mounted

