



# CoreLine Wall-mounted

## WL121V LED5S/840 PSU WH

LED Module, system flux 500 lm, Branco neutro 840, Unidade de fonte de alimentação (Ligado/Desligado), Branco

Seja para um novo edifício ou reforma de um espaço existente, os clientes querem soluções de iluminação que proporcionem qualidade de energia e substancial economia na manutenção. A nova gama de produtos LED CoreLine pode ser usada para substituir luminárias tradicionais montadas na parede que incorporam lâmpadas fluorescentes compactas. O processo de seleção, instalação e manutenção é muito simples.

### Dados do produto

Informações gerais	
Código da família das lâmpadas	LED5S [LED Module, system flux 500 lm]
Fonte de luz substituível	N
Número de unidades de equipamento	Unidade
Driver incluído	Sim
Observações	*- Conforme documento orientador de iluminação da Europa "Avaliando o desempenho das luminárias de LED - Janeiro de 2018": estatisticamente não existe diferença significativa na manutenção luminica entre B50 e, por exemplo, B10. Portanto, o valor da vida útil média (B50) também representa o valor de B10.
Lighting Technology	LED
Escala de valor	Desempenho

Marca CE	Sim
Período de garantia	3 anos + 2 anos no ato da inscrição
Marca de inflamabilidade	Para montagem em superfícies normalmente inflamáveis
Marca ENEC	-
Teste de Glow-wire	Temperatura de 850°C, duração de 30 s
Compatível com EU RoHS	Sim

Dados técnicos de luz	
Fluxo luminoso	500 lm
Temperatura de cor correlacionada (Nom.)	4000 K
Eficiência luminosa (nominal) (Nom.)	63 lm/W
Color rendering index (CRI)	>80
Ângulo de foco da fonte de luz	120 °
Cor da fonte de luz	Branco neutro 840

## CoreLine Wall-mounted

Tipo de ótica	Simétrico
Propagação do feixe de luz da luminária	180°

### Dados elétricos e de operação

Tensão de entrada	220 a 240 V
Line Frequency	50 to 60 Hz
Corrente de irrupção	4 A
Tempo de irrupção	0,37 ms
Consumo de energia	8 W
Fator de potência (fração)	0.9
Conexão	Conector de botão e alívio da tensão
Cabo	-
Número de produtos em MCB de 16 A tipo B	30

### Temperatura

Intervalo de temperatura ambiente	-20 a 35 °C
-----------------------------------	-------------

### Controles e dimerização

Regulável	Não
Driver/unidade de potência/transformador	Unidade de fonte de alimentação (Ligado/Desligado)
Emissão de luz constante	N

### Dados mecânicos e de compartimento

Material do compartimento	Materiais compósitos
Material refletor	-
Material de óptica	Polycarbonato
Tipo de acessório de lente/difusor ótico	Polycarbonato
Fixation material	Poliamida
Cor do compartimento	Branco
Tipo de acessório de lente/difusor ótico	Opalino
Comprimento geral	298 mm
Largura total	175,8 mm
Altura geral	85 mm

Dimensões (altura x largura x profundidade)	85 x 176 x 298 mm
---	-------------------

### Aprovação e aplicação

Código de proteção de entrada	IP65 [Proteção contra a penetração de poeira, à prova de jatos]
Código de proteção mecânica contra impactos	IK10 [20 J resistente a vandalismo]
Proteção/Classe IEC	Classe de segurança I

### Desempenho inicial (compatível com IEC)

Tolerância do fluxo luminoso	+/-10%
Cromaticidade inicial	(0.37, 0.37) SDCM<3
Tolerância de consumo de energia	+/-10%

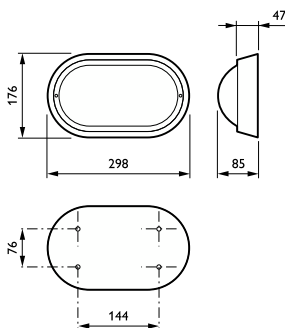
### Condições de aplicação

Temperatura ambiente de desempenho Tq	25 °C
Adequado para uma comutação aleatória	N

### Dados do produto

Nome de produto da encomenda	WL121V LED5S/840 PSU WH
Nome do produto completo	WL121V LED5S/840 PSU WH
Full EOC	871869606637999
Descrição do código local	LUMINARIA LED WL121V LED5S/840 PSU WH
Código de encomenda	910503910014
Nº do material (12NC)	910503910014
Código local	910503910014
Numerador — Quantidade por embalagem	1
EAN/UPC - produto/caixa	8718696066379
Numerador SAP — Embalagens por exterior	12
EAN/UPC - caixa	8718696066492

## Desenho dimensional



## CoreLine Wall-mounted



© 2023 Signify Holding Todos os direitos reservados. Signify não oferece qualquer representação ou garantia quanto à precisão ou à integridade das informações incluídas aqui e não se responsabiliza por qualquer ação em função disso.

As informações apresentadas neste documento não se destinam a qualquer oferta comercial e não compõem parte de qualquer cotação ou contrato, a menos que seja acordado pela Signify. Philips e o Philips Shield Emblem são marcas comerciais registradas da Koninklijke Philips N.V.

[www.lighting.philips.com](http://www.lighting.philips.com)

2023, Abril 29 - Dados sujeitos a alteração