



CoreLine Aplique

WL121V LED5S/840 PSU GR

LED Module, system flux 500 lm, 840 blanco neutro, Unidad de la fuente de alimentación (encendido/apagado), Gris

Tanto si se trata de un nuevo edificio como de un espacio rehabilitado, los clientes prefieren soluciones de iluminación que combinen luz de calidad con un sustancial ahorro de energía y de mantenimiento. El nuevo aplique de la gama de productos CoreLine LED se puede usar para sustituir luminarias de montaje en pared o techo tradicionales con lámparas fluorescentes compactas. El proceso de selección, instalación y mantenimiento es sencillísimo.

Datos del producto

Información general	
Código de familias de lámparas	LED5S [LED Module, system flux 500 lm]
Fuente de luz sustituible	No
Número de unidades de equipo	1 unidad
Driver incluido	Sí
Comentarios	*-Según el informe guía de Lighting Europe "Evaluating performance of LED based luminaires" de enero de 2018, estadísticamente no existe una diferencia relevante en el mantenimiento lumínico entre B50 y, por ejemplo, B10. Por lo tanto, el valor de vida útil medio (B50) también es representativo para el valor B10.
Lighting Technology	LED
Escalera de valor	Óptima
Marca CE	Sí
Periodo de garantía	3 + 2 años a partir del registro

Marca de inflamabilidad	Para su montaje en superficies normalmente inflamables
Certificado ENEC	-
Test del hilo incandescente	Temperatura 850 °C, duración 30 s
Conforme con EU RoHS	Sí

Datos técnicos de la luz

Flujo luminoso	500 lm
Temperatura de color correlacionada (Nom)	4000 K
Eficacia lumínica (nominal) (nom.)	63 lm/W
Índice de reproducción cromática (IRC)	>80
Ángulo de haz de la fuente de luz	120 °
Color de la fuente de luz	840 blanco neutro
Tipo de óptica	Simétrica
Apertura del haz de luz de la luminaria	180°

CoreLine Aplique

Operativos y eléctricos

Tensión de entrada	220 a 240 V
Line Frequency	50 to 60 Hz
Corriente de arranque	4 A
Tiempo de irrupción	0,37 ms
Consumo de energía	8 W
Factor de potencia (fracción)	0.9
Conexión	Conector push-in y retenedor
Cable	-
Número de productos en MCB de 16 A tipo B	30

Temperatura

Rango de temperatura ambiente	-20 °C a +35 °C
-------------------------------	-----------------

Controles y regulación

Regulable	No
Driver/unidad de alimentación/ transformador	Unidad de la fuente de alimentación (encendido/apagado)
Flujo luminoso constante	No

Mecánicos y de carcasa

Material de la carcasa	Materiales compuestos
Material del reflector	-
Material óptico	Policarbonato
Material del cierre óptico/lente	Policarbonato
Fixation material	Poliamida
Color de la carcasa	Gris
Acabado de cierre óptico/lente	Ópalo
Longitud global	298 mm
Anchura global	175,8 mm
Altura global	85 mm
Dimensiones (altura x anchura x profundidad)	85 x 176 x 298 mm

Aprobación y aplicación

Código de protección de entrada	IP65 [Protección frente a la penetración de polvo, protección frente a chorros de agua a presión]
Índice de protección frente a choque mecánico	IK10 [20 J resistente al vandalismo]
Clase de protección IEC	Seguridad clase I

Rendimiento inicial (conforme con IEC)

Tolerancia de flujo luminoso	+/-10%
Cromaticidad inicial	(0.37, 0.37) SDCM<3
Tolerancia de consumo de energía	+/-10%

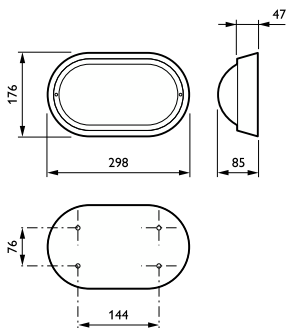
Condiciones de aplicación

Temperatura ambiente de rendimiento Tq	25 °C
Adecuado para conmutación aleatoria	No

Datos de producto

Nombre de producto del pedido	WL121V LED5S/840 PSU GR
Nombre completo del producto	WL121V LED5S/840 PSU GR
Full EOC	871869606638699
Código de pedido	06638699
Código 12NC	910503910015
Cantidad por paquete	1
EAN/UPC - Producto/Caja	8718696066386
Numerador SAP - Paquetes por caja exterior	12
Embalaje con código EAN/UPC	8718696066508

Plano de dimensiones



CoreLine Aplique

