



# CoreLine Canalina

## LL121X LED45S/840 PSU DA20 7 EL3 WH

CoreLine Trunking, LED Module, system flux 4500 lm, Unità di alimentazione (On/Off), DA45 (doppio asimmetrico)

Che si tratti di una nuova struttura o del rinnovo di uno spazio esistente, i clienti desiderano soluzioni di illuminazione in grado di fornire qualità della luce e riduzione significativa dei costi energetici e di manutenzione. Il nuovo sistema a fila continua CoreLine può essere utilizzato per sostituire gli apparecchi per illuminazione generale. Il processo di selezione, installazione e manutenzione è davvero facile: è molto semplice cambiare.

### Dati del prodotto

Informazioni generali	
Codice famiglia lampada	LED45S [LED Module, system flux 4500 lm]
Sorgente luminosa sostituibile	No
Numero di riduttori	1 unità
Driver incluso	Sì
Cablaggio passante alimentazione	Cablaggio passante 7 fasi
Note	* Secondo le linee guida del documento di Lighting Europe "Evaluating performance of LED based luminaires - January 2018": dal punto di vista statistico, non esiste alcuna differenza rilevante di mantenimento lumen tra B50 e B10. Pertanto il valore mediano della durata utile (B50) rappresenta anche il valore B10.
Codice famiglia prodotto	LL121X [CoreLine Trunking]
Lighting Technology	LED

Marchio CE	Sì
Periodo di garanzia	3 anni
Marchio di infiammabilità	Per montaggio su superfici normalmente infiammabili
Marchio ENEC	Marchio ENEC
Test filo incandescente	Temperatura 850 °C, durata 5 s
Conformità a RoHS EU	Sì

### Dati tecnici di illuminazione

Flusso luminoso	4.500 lm
Temperatura del colore correlata	4000 K
Efficienza luminosa (specificata) (Nom)	132 lm/W
Indice di resa cromatica (CRI)	≥80
Angolo del fascio di luce della sorgente luminosa	120 °
Colore sorgente luminosa	840 bianco neutro
Tipo di ottica	DA45 (doppio asimmetrico)

# CoreLine Canalina

Tipo copertura ottica	-
Apparecchio d'illuminazione a luce diffusa	86° x 80°
Fattore di abbagliamento UGR (Unified Glare Rate)	Not applicable

## Funzionamento e parte elettrica

Tensione in ingresso	Da 220 a 240 V
Frequenza di linea	50 to 60 Hz
Corrente di spunto	19 A
Tempo di spunto	0,28 ms
Consumo energetico	34 W
Fattore di potenza (frazione)	0.95
Connessione	Unità di connessione
Cavo	-
Numero di prodotti sotto interruttore magnetotermico (16A tipo B)	24

## Temperatura

Range temperatura ambiente	Da -20 a +35 °C
----------------------------	-----------------

## Controlli e dimmerazione

Dimmerabile	No
Driver/unità di potenza/trasformatore	Unità di alimentazione (On/Off)
= Emissione luminosa costante	No

## Meccanica e corpo

Materiale del corpo	Acciaio
Materiale del riflettore	-
Materiale ottico	Policarbonato
Materiale copertura ottica/lenti	Policarbonato
Materiale fissaggio	Acciaio
Colore alloggiamento	Bianco
Finitura copertura ottica/lenti	Trasparente
Lunghezza complessiva	1.730 mm
Larghezza complessiva	95 mm
Altezza complessiva	52 mm
Dimensioni (Altezza x Larghezza x Profondità)	52 x 95 x 1730 mm

## Approvazione e applicazione

e una gestione termica	IP20 [Protetto contro l'accesso con un dito]
Codice di protezione dagli impatti meccanici	IK02 [0,2 J standard]
Classe di protezione IEC:	Classe di isolamento I

## Performance iniziale (conforme a IEC)

Tolleranza al flusso luminoso	+/-7%
Cromaticità iniziale	(0.38, 0.38) SDCM <3
Tolleranza consumo energetico	+/-11%

## Performance nel tempo (conforme a IEC)

Frequenza di guasto dell'alimentatore di controllo alla vita utile media di 50.000 h	5 %
Mantenimento lumen alla vita utile media* 50.000 ore	L80

## Condizioni di applicazione

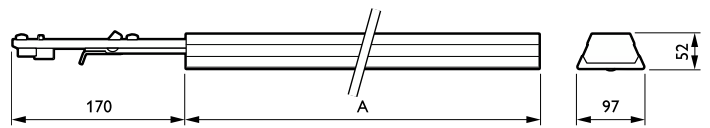
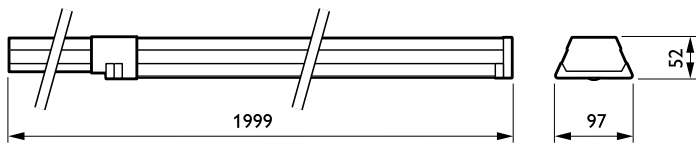
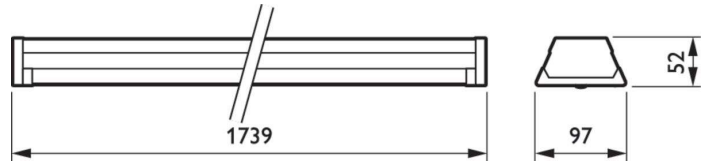
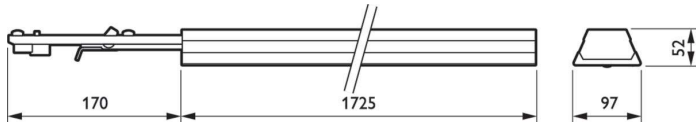
Temperatura ambiente performance Tq	25 °C
Adatto per la commutazione casuale	No

## Dati del prodotto

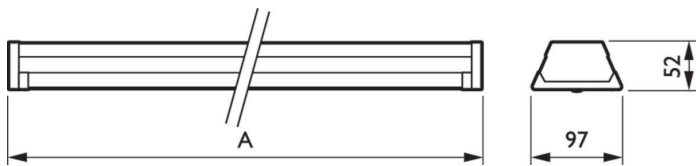
Nome prodotto ordine	LL121X LED45S/840 PSU DA20 7 EL3 WH
Nome completo prodotto	LL121X LED45S/840 PSU DA20 7 EL3 WH
Full EOC	871829188436100
Codice d'ordine	88436100
Codice materiale (12NC)	910925682956
Codice locale	88436100
Numeratore SAP - Quantità per confezione	1
EAN/UPC - Prodotto/scatola	8718291884361
Numeratore - Confezioni per scatola esterna	1
EAN/UPC - Case	8718291884361

# CoreLine Canalina

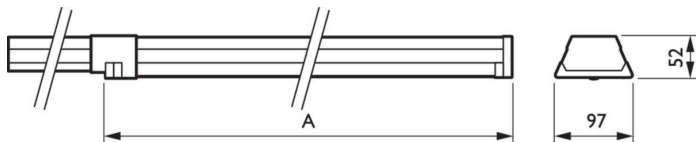
## Disegno tecnico



Product	A
LL121X LED45S/840 PSU DA20 7 EL3 WH	1.725 mm



Product	A
LL121X LED45S/840 PSU DA20 7 EL3 WH	1.739 mm



Product	A
LL121X LED45S/840 PSU DA20 7 EL3 WH	1.999 mm

