



# CoreLine Industriarmatur

## LL120X LED90S/840 1x PSD DA20 9 WH

CoreLine Trunking, LED module, system flux 9000 lm,  
Nätaggregat med DALI-gränssnitt, Dubbelasymmetrisk optik 20°

Oavsett om de renoverar eller bygger nytt vill kunderna ha belysning som ger hög ljuskvalitet och sänker energi- och underhållskostnaderna. Nya LED-serien CoreLine Trunking kan användas i stället för funktionella armaturer i allmänbelysning. Lösningen är enkel att installera och underhålla - för ett enkelt och smidigt byte.

### Produktdata

Allmän information			
Lampfamiljskod	LED90S [LED module, system flux 9000 lm]	CE-märkning	Ja
Utbytbar ljuskälla	Nej	Garantitid	3 år + 2 år vid registrering
Antal driftdonsenheter	1 enhet	Säkerhetsmärkning, antändlighet	För montering på normalantändliga ytor
Driftdon ingår	Ja	ENEC-märkning	ENEC-märkning
Genomgående kabel	Genomgående kabel, 9-fas	Glödtrådstest	Temperatur 650 °C, varaktighet 5 s
Kommentarer	* – Enligt Lighting Europes vägledande dokument "Evaluating performance of LED based luminaires – januari 2018": Rent statistiskt finns det inte någon relevant skillnad i bibehållet ljusflöde mellan B50 och till exempel B10. Därför gäller B50:s värde för snittlivslängd även B10.	EU RoHS-kompatibel	Ja
Produktfamiljskod	LL120X [CoreLine Trunking]	<b>Ljusteknik</b>	
Lighting Technology	LED	Ljusflöde	9 000 lm
		Korrelerad färgtemperatur (nom)	4000 K
		Ljusutbyte (märkvärde) (nom)	141 lm/W
		Färgåtergivningsindex	≥80
		Ljuskällans spridningsvinkel	120 °
		Ljuskällans färg	840 neutralvit
		Optiktyp	Dubbelasymmetrisk optik 20°
		Typ av optisk kåpa	-
		Armaturens ljusstrålefördelning	86° x 80°

## CoreLine Industriarmatur

Enhetlig bländmärkning	Not applicable
<b>Drift och elektricitet</b>	
Ingångsspänning	220–240 V
Line Frequency	50 to 60 Hz
Ingående ström	4,8 A
Ingåendetid	2,3 ms
Effektförbrukning	64 W
Effektfaktor (fraktion)	0.95
Anslutning	9-polig anslutningsenhet
Kabel	-
Antal produkter med automatsäkring (16 A, typ B) (max)	12
<b>Temperatur</b>	
Omgivningstemperatur	-20 till +35 °C
<b>Styrenheter och dimring</b>	
Dimbar	Ja
Driftdon/strömenhet/transformator	Nätaggregat med DALI-gränssnitt
Styrgränssnitt	DALI
Konstant ljusflöde	Nej
<b>Mekanik och armaturhus</b>	
Armaturhusets material	Stål
Material i reflektor	-
Material i optiken – LOV	Akrylat
Optisk kupa/linsmaterial – LOV	Akrylat
Fixation material	Stål
Armaturhusets färg	Vit
Ytbehandling på optikavskärmning/lins – LOV	Klar
Total längd	3 450 mm
Total bredd	95 mm
Total höjd	52 mm
Mått (höjd × bredd × djup)	52 x 95 x 3450 mm

<b>Användning och godkännande</b>	
Kod för kapslingsklass	IP20 [Petskyddad]
Skyddskod för mekanisk påverkan	IK02 [0,2 J standard]
Skyddsklass IEC	Säkerhetsklass I

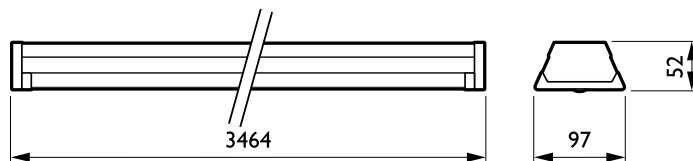
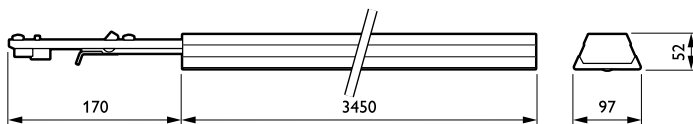
<b>Ursprunglig prestanda (IEC-kompatibel)</b>	
Tolerans för ljusflöde	+/-7%
Initial kromaticitet	(0.38, 0.38) SDCM <3
Energiförbrukningstolerans	+/-11%

<b>Prestanda över tid (IEC-kompatibel)</b>	
Felfrekvens för styrsystemet vid snittlivslängd på 50 000 tim	5 %
Bibehållet ljusflöde (vid snittlivslängd* på 50 000 tim)	L80

<b>Användningsförhållanden</b>	
Prestanda omgivningstemperatur Tq	25 °C
Max. dimringsnivå	1%
Lämplig för slumpmässig brytning	Nej

<b>Produktdata</b>	
Beställningsproduktnamn	LL120X LED90S/840 1x PSD DA20 9 WH
Fullständigt produktnamn	LL120X LED90S/840 1x PSD DA20 9 WH
Full EOC	871869632341000
Beställningsnummer	32341000
Materialnummer (12NC)	910925863107
SAP-Räknare – Antal per förpackning	1
EAN/UPC – Produkt/fodral	8718696323410
Räknare – antal förpackningar per kartong	1
EAN/UPC – Hölje	8718696323410

### Måttskiss



## CoreLine Industriarmatur

### Måttskiss

