



HF-Performer II Xtreme for TL5/TL-D lamps

HF-P XT 258 TL-D EII 220-240V 50/60HZ

HF-Performer Xtreme er en unik X-teknologi fra Philips som garanterer den lengste levetiden for lampene, og sørger for et HF-system med ekstra lang og pålitelig levetid med et energieffektivitetsindeks (CELMA EEI) på A2.

Produktdata

Drift og elektronikk	
Inngangsspenning	220 til 240 V
Line Frequency	50 to 60 Hz
Inngangsfrekvens	50 til 60 Hz
Startstrøm-bredde	0,350 ms
Startstrøm-topp (maks.)	31 A
Antall produkter på MCB (16A type B) (nom.)	12

Kabling	
Koblingstype på inngangsterminaler	WAGO 251 universalkontakt [Passer til både automatisk kabling (ALF og ADS) og manuell kabling]
Koblingstype, utgangsterminaler	WAGO 251 universalkontakt [Passer til både automatisk kabling (ALF og ADS) og manuell kabling]

Temperatur	
Omgivelsestemperatur	-25 °C til 60 °C

Temperatur for optimal levetid for forkoblingsinnfatningen (nom.)	75 °C
Maksimal temperatur for innfatningen (maks)	75 °C

Mekanikk og innfatning	
Armaturhus	L 360x30x28

Godkjenning og bruksområde	
Ingress beskyttelseskode	IP20 [Fingerbeskyttet]
Energieffektivitet	A2
Sikkerhetsstandard	IEC 61347-2-3
Miljøstandard	ISO 14001
Godkjenningsmerker	CE-merke ENEC-sertifikat VDE-EMV-sertifikat

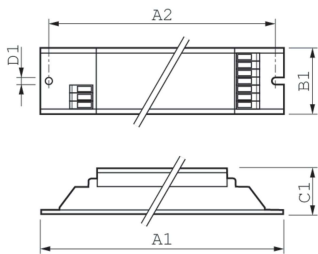
Produktdata	
Produktnavn for bestilling	HF-P Xt 258 TL-D EII 220-240V 50/60Hz
Fullstendig produktnavn	HF-P XT 258 TL-D EII 220-240V 50/60HZ

HF-Performer II Xtreme for TL5/TL-D lamps

Full EOC	871150091206030
Bestillingskode	91206030
Materialenr. (12NC)	913700618066
Lokal bestillingskode	3309603
SAP-teller – antall per pakke	1

EAN/UPC – produkt/boks	8711500912060
SAP-teller – pakker per utvendige	12
EAN/UPC – boks	8711500912077

Målskisse



Product	D1	C1	A1	A2	B1
HF-P Xt 258 TL-D EII 220-240V 50/60Hz	4,2 mm	28,0 mm	360,0 mm	350,0 mm	30,0 mm

