



HF-PERFORMER EII Xtreme für TL-D/TL5 Lampen

HF-P XT 149 TL5 EII 220-240V 50/60HZ

HF-Performer II Xtreme besticht durch seine hohe Zuverlässigkeit, sehr geringe Ausfallrate und hohe Energieeffizienz. Diese überaus effiziente und flexible Lösung für MASTER TL5 (Xtra) und TL-D (Xtra/Xtreme) eignet sich insbesondere für Anwendungen, in denen eine hohe Energieeffizienz und sehr lange Lebensdauer erforderlich ist. Sie kann aber auch in Bereichen zum Einsatz kommen, wo die Beleuchtung ein komfortables Ambiente erzeugen soll oder in denen flackerfreies Licht benötigt wird.

Produkt Daten

Betrieb und Elektrik		Anschlussklemme sekundär	
Eingangsspannung	220 bis 240 V	WAGO 251 Universalsteckverbinder [Geeignet für automatische (ALF und ADS) und manuelle Verdrahtung]	
Netzfrequenz	50 to 60 Hz	Temperatur	
Eingangsfrequenz	50 bis 60 Hz	Umgebungstemperaturbereich	-25 °C bis 60 °C
Einschaltstromweite	0,250 ms	Gehäusetemperatur-Lebensdauer (Nom)	75 °C
Einschaltstrom (max.)	20 A	Gehäusetemperatur (Max)	75 °C
Anzahl Produkte für MCB (16 A Typ B) (Nom.)	28	Mechanik und Gehäuse	
Verdrahtung		Gehäuse	L 360x30x28
Typ Anschlussklemme Eingang	WAGO 251 Universalsteckverbinder [Geeignet für automatische (ALF und ADS) und manuelle Verdrahtung]	Genehmigung und Anwendung	
		Schutzart (IP)	IP20 [Fernhalten von Fingern]
		Energieeffizienzindex	A2

HF-PERFORMER EII Xtreme für TL-D/TL5 Lampen

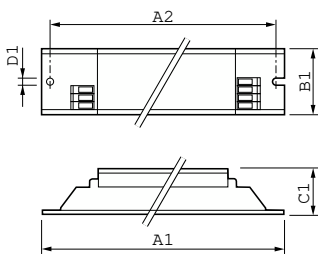
Sicherheitsstandard	IEC 61347-2-3
Umweltnorm	ISO 14001
Zeichen & Zertifikate	CE-Kennzeichnung ENEC-Zertifikat VDE-EMV-Zertifikat

Produktdaten

Bestell-Produktname	HF-P Xt 149 TL5 EII 220-240V 50/60Hz
Gesamtbezeichnung des Produkts	HF-P XT 149 TL5 EII 220-240V 50/60HZ
Gesamt-Produktcode	871150091423130

Bestellcode	91423130
Material-Nr. (12NC)	913700629766
Anzahl pro Verpackung	1
EAN/UPC – Produkt/Kiste	8711500914231
Zähler – Pakete pro Außenkarton	12
EAN Umverpackung	8711500914248

Abmessungsskizzen



Product	D1	C1	A1	A2	B1
HF-P Xt 149 TL5 EII 220-240V 50/60Hz	4,2 mm	28,0 mm	360,0 mm	350,0 mm	30,0 mm

