



CorePro LED PLC 4P



CorePro LED PLC 6.5W 830 4P G24q-2

La lampe CorePro LED PLC 4P intègre une source lumineuse LED dans le format d'une lampe fluorescente classique. Ce produit est la solution idéale pour le remplacement des lampes dans les applications d'éclairage général : il répond aux exigences d'éclairage de base, il permet des économies d'énergies considérables et il est écologique.

Données du produit

Informations générales	
Culot	G24q-2
Durée de vie nominale	30'000 h
Nombre de cycles d'allumage	50'000
Type de lampe	LED
Référence de mesure de flux	Sphere
Marquage CE	Oui
Conforme à RoHS	Oui

Données techniques de l'éclairage	
Code couleur	830 [CCT of 3000K]
Angle du faisceau (nom.)	120 degré(s)
Flux lumineux	650 lm
Désignation de la couleur	Blanc (WH)
Température de couleur corrélée (nom.)	3000 K
Efficacité lumineuse (nominale)	92.31 lm/W
Cohérence des couleurs	<6
Indice de rendu de couleur (IRC)	83
LLMF à la fin de la durée de vie nominale (nom.)	70 %
Sécurité photobiologique selon EN 62471	RGO

Fonctionnement et électricité	
Fréquence linéaire	30000-80000 Hz
Fréquence d'entrée	30000-80000 Hz
Consommation électrique	6.5 W
Courant lampe (max.)	300 mA
Courant lampe (min.)	150 mA
Heure de démarrage (nom.)	0.5 s
Temps de chauffe à 60 %	0.5 s
Facteur de puissance (fraction)	0.9
Tension (nom.)	20-50 V
Alternative LED puissance d'une lampe fluorescente	18 W
Courant d'appel sur secteur	-
Nb lampe maxi sur disjoncteur type B 10A – Secteur	-
Nb lampe maxi sur disjoncteur type B 10A – Ballast	-
EM sans culot comp.	-
Nb lampe maxi sur disjoncteur type B 10A – Ballast	-
EM avec culot comp.	-
Nb lampe maxi sur disjoncteur type B 16A – Secteur	-
Nb lampe maxi sur disjoncteur type B 16A – Ballast	-
EM sans culot comp.	-

CorePro LED PLC 4P

Nb lampe maxi sur disjoncteur type B 16A – Ballast -
EM avec culot comp.

Température

Gamme de températures ambiantes -20 °C à 35 °C
Température maximale du produit (nom.) 66 °C

Commandes et gradation

Variation de l'intensité lumineuse Non

Mécanique et boîtier

Matériaux des lampes Plastique
Longueur du produit 100 mm
Forme de la lampe PL-C

Approbation et application

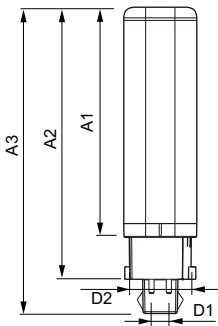
Classe d'efficacité énergétique F
Produit à faible consommation Oui
Homologation TUV Marquage CE Conformité à la directive RoHS Certificat KEMA Keur

Consommation d'énergie kWh/1 000 h 7 kWh
Numéro d'enregistrement EPREL 403552

Données du produit

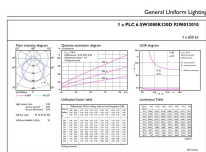
Nom du produit de la commande CorePro LED PLC 6.5W 830 4P G24q-2
Nom de produit complet CorePro LED PLC 6.5W 830 4P G24q-2
Code EOC 871869654119700
Code de commande 54119700
Code 12NC 929001201002
Quantité par pack 1
Code EAN – Produit/Boîte 8718696541197
Conditionnement par carton 10
Codes EAN/UPC – Boîte 8718696541203

Schéma dimensionnel

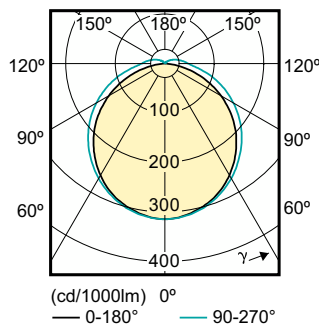


Product	D1	D2	A1	A2	A3
CorePro LED PLC 6.5W 830 4P G24q-2	24.3 mm	28.4 mm	105.8 mm	125 mm	140.6 mm

Données photométriques



General uniform lighting - CorePro LED PLC 6.5W 830 4P G24q-2



Light Distribution Diagram - CorePro LED PLC 6.5W 830 4P G24q-2

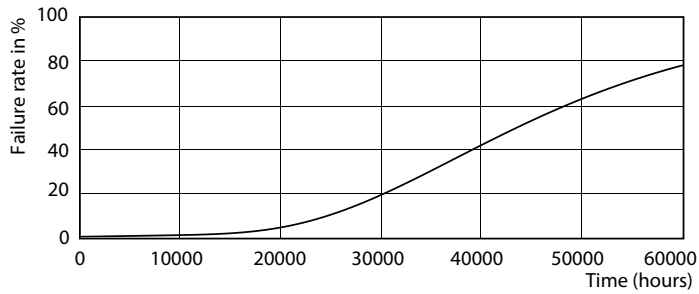
CorePro LED PLC 4P

Données photométriques

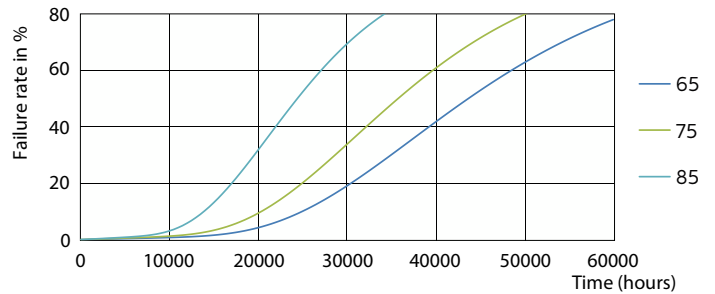


Spectral Power Distribution Colour - CorePro LED PLC 6.5W 830 4P G24q-2

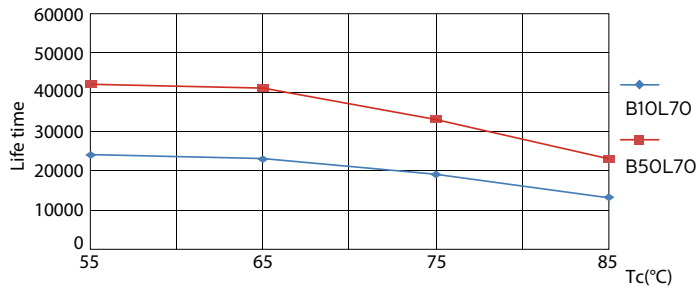
Durée de vie



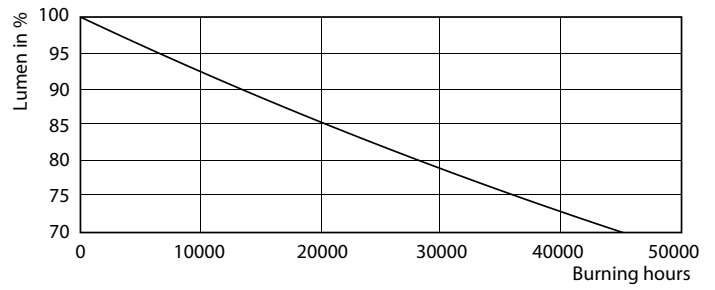
Life Expectancy Diagram - CorePro LED PLC 6.5W 830 4P G24q-2



Life Expectancy Diagram - CorePro LED PLC 6.5W 830 4P G24q-2



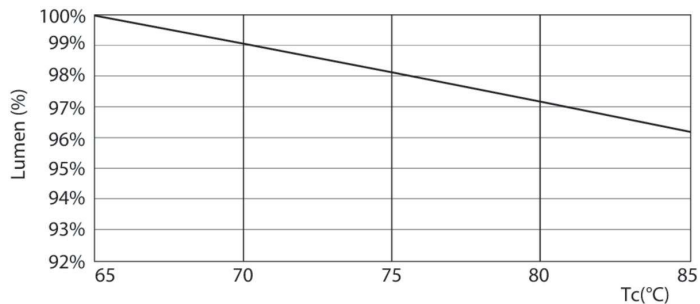
Life Expectancy Diagram - CorePro LED PLC 6.5W 830 4P G24q-2



Lumen Maintenance Diagram - CorePro LED PLC 6.5W 830 4P G24q-2

CorePro LED PLC 4P

Durée de vie



Lumen Maintenance Diagram - CorePro LED PLC 6.5W 830 4P G24q-2

