



MASTER LEDtube InstantFit HF T8



MASTER LEDtube HF 1500mm HO 20W865 T8

De Philips MASTER LEDtube InstantFit T8 integreert een LED-lichtbron in de vorm van een traditionele lineaire fluorescentielamp die geschikt is voor hoog-frequente voorschakelapparatuur. Zijn unieke ontwerp creëert een perfect uniforme visuele verschijning die niet onderscheiden kan worden van een traditionele fluorescentielamp. De Philips MASTER LEDtube is de ideale oplossing voor kopers die hogere verlichtingseisen stellen en de waarde over de levensduur willen maximaliseren (en dus de langste levensduur nodig hebben). De lampen bieden grote energiebesparingen en verlagen de totale eigendomskosten. De effectieve lichtopbrengst is afhankelijk van het gehele lichtstelsel en o.a. het gebruikte armatuur.

Waarschuwingen en veiligheid

- LET OP: Het algehele rendement en de lichtverdeling van elke installatie waarbij deze lampen worden toegepast wordt bepaald door het ontwerp van de betreffende installatie.

Product gegevens

Algemene informatie	
Lampvoet	G13 ROT (Rotating) [Medium Bi-Pin Fluorescent]
Nominale levensduur	60.000 hr
Schakelcyclus	50.000
Lamptype	LED
Meetreferentie van lichtstroom	Sphere
CE-markering	Ja
Conform EU RoHS-richtlijn	Ja

Gegevens lichttechniek	
Kleurcode	865 [CCT of 6500K]
Bundelhoek (nom.)	160 graden
Lichtstroom	3.100 lm
Kleur aanduiding	Koel daglicht
Gecorreleerde kleurtemperatuur (nom)	6500 K
Lichtrendement (gespec.) (nom.)	155,00 lm/W
Kleurconsistentie	<6
Kleurweergave-index (CRI)	83
LLMF bij einde nominale levensduur (nom.)	70 %

MASTER LEDtube InstantFit HF T8

Bedrijfs- en elektrische gegevens

Ingangsfrequentie	20000-75000 Hz
Ingangsfrequentie	20000-75000 Hz
Energieverbruik	20 W
Lampstroom (max.)	750 mA
Lampstroom (min.)	300 mA
Opstarttijd (nom.)	0,5 s
Opwarmtijd tot 60% licht	0,5 s
Arbeidsfactor	0,9
Spanning (nom.)	30-80 V

Operationele temperatuur

Omgevingstemperatuurbereik	-20 °C t/m 45 °C
T-behuizing maximaal (nom.)	55 °C

Dimbaarheid en regelsystemen

Dimbaar	Nee
---------	-----

Eigenschappen behuizing en afmetingen

Lampmateriaal	Kunststof
Productlengte	1.500 mm

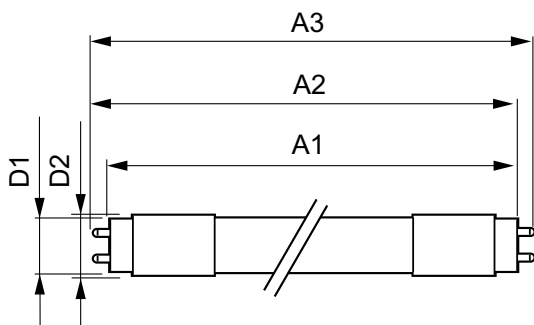
Keurmerken en classificaties

Energie-efficiëntielabel	D
Energiebesparend product	Ja
Keurmerken	Conform RoHS TÜV CE-markering KEMA Keur-certificaat
Energieverbruik kWh/1.000 uur	20 kWh
EPREL-registratienummer	387371

Productgegevens

Productnaam voor bestelling	MAS LEDtube HF 1500mm HO 20W865 T8
Volledige productnaam	MASTER LEDtube HF 1500mm HO 20W865 T8
Full EOC	871869668756700
Bestelcode	68756700
Materiaalnr. (12NC)	929001284502
Lokale code	MTHFHO15020W865
Numerator - Aantal per pak	1
EAN/UPC - product/behuizing	8718696687567
Numerator - Dozen per buitendoos	10
EAN/UPC - Case	8718696687574

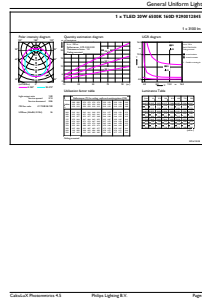
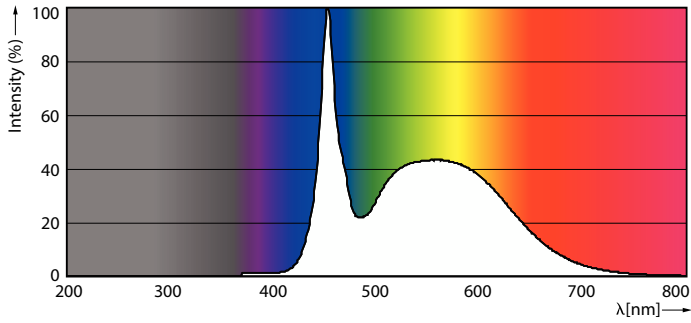
Maatschets



Product	D1	D2	A1	A2	A3
MAS LEDtube HF 1500mm HO 20W865 T8	25,6 mm	28 mm	1.498,7 mm	1.505,8 mm	1.512,9 mm

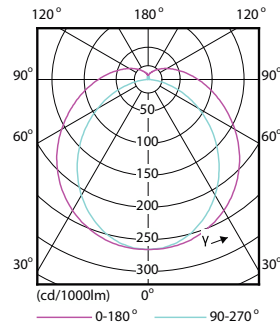
MASTER LEDtube InstantFit HF T8

Fotometrische gegevens



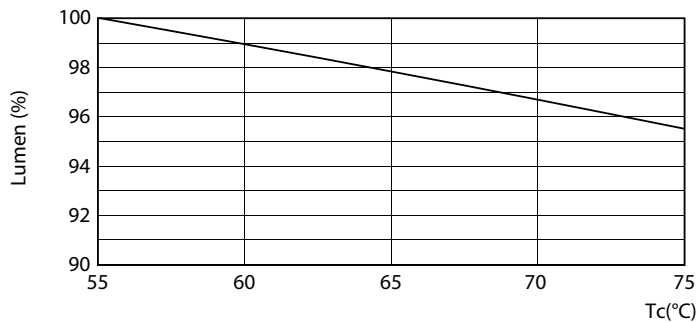
Spectral Power Distribution Colour - MAS LEDtube HF 1500mm HO 20W865 T8

General uniform lighting - MAS LEDtube HF 1500mm HO 20W865 T8

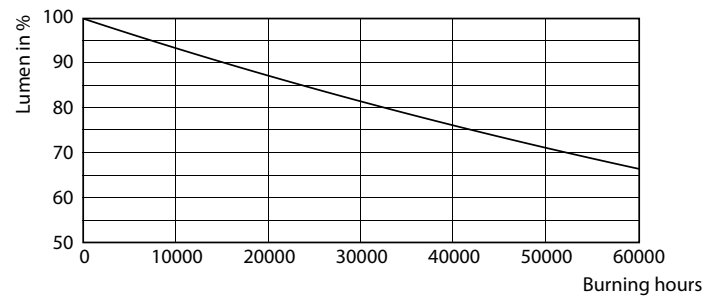


Light Distribution Diagram - MAS LEDtube HF 1500mm HO 20W865 T8

Levensduur



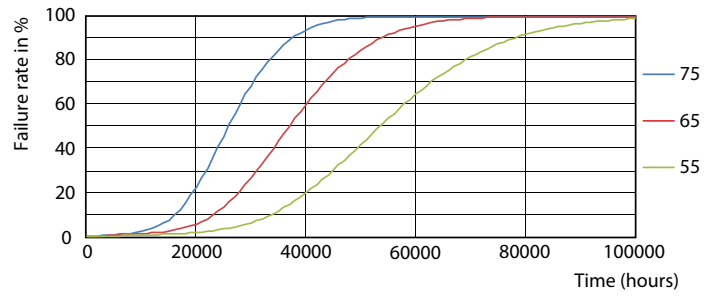
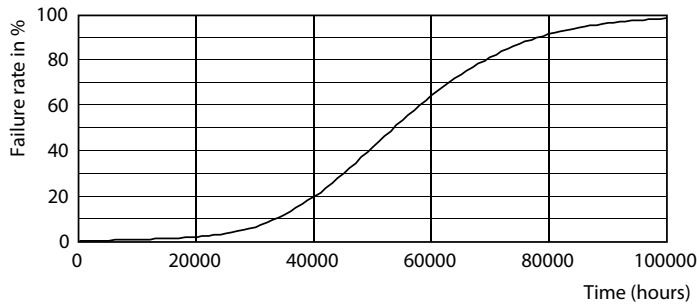
Lumen Maintenance Diagram - MAS LEDtube HF 1500mm HO 20W865 T8



Lumen Maintenance Diagram - MAS LEDtube HF 1500mm HO 20W865 T8

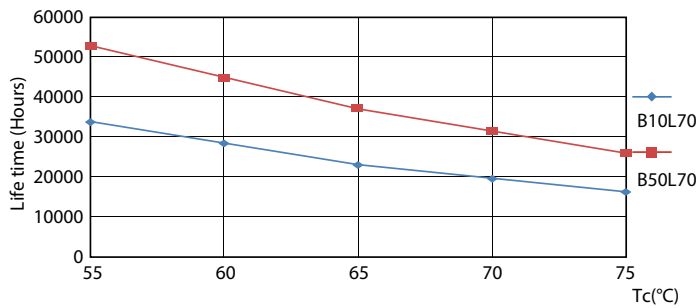
MASTER LEDtube InstantFit HF T8

Levensduur



Life Expectancy Diagram - MAS LEDtube HF 1500mm HO 20W865 T8

Life Expectancy Diagram - MAS LEDtube HF 1500mm HO 20W865 T8



Life Expectancy Diagram - MAS LEDtube HF 1500mm HO 20W865 T8

