



# MASTER LEDtube InstantFit HF T8



## MASTER LEDtube HF 1500mm HO 20W830 T8

Philips MASTER LEDtube InstantFit T8 integrerar en LED-ljuskälla i de konventionella lysrörskonstruktionerna. Den unika designen ger ett enhetligt visuellt intryck som inte går att skilja från den klassiska lysrörsbelysningen. Philips MASTER LEDtube InstantFit T8 är den perfekta lösningen för kunder som har högre krav på belysning och vill maximera värdet över hela livslängden. Maximal energibesparing och längre livslängd ger attraktiv återbetalningstid och låg TCO.

### Varning och Säkerhet

- OBSERVERA: Den totala energieffektiviteten och ljusfördelningen i installationer med de här ljuskällorna varierar beroende på utförande.

### Produktdata

Allmän information	
Socket	G13 ROT (Rotating) [Medium Bi-Pin Fluorescent]
Nominell livslängd	60 000 h
Driftcykel	50 000
Lighting Technology	LED
Mätreferens för ljusflöde	Sphere
CE-märkning	Ja
EU RoHS-kompatibel	Ja
Ljusteknik	
Färgkod	830 [CCT of 3000K]
Spridningsvinkel (nom)	160 °
Ljusflöde	2 900 lm
Färgbeteckning	Vit (WH)

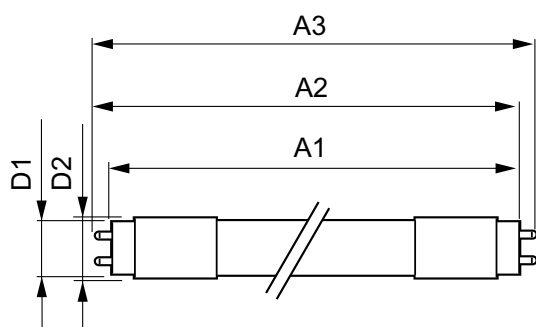
Korrelerad färgtemperatur (nom)	3000 K
Ljusutbyte (märkvärde) (nom)	145,00 lm/W
Färgbeständighet	<6
Färgåtergivningsindex	83
LLMF vid slutet av nominell livslängd (nom)	70 %
Drift och elektricitet	
Line Frequency	20000-75000 Hz
Ingångsfrekvens	20000-75000 Hz
Effektförbrukning	20 W
Lampström (max)	750 mA
Lampström (min)	300 mA
Tändningstid (nom)	0,5 s
Uppvärmningstid till 60 % ljus	0,5 s
Effektfaktor (fraktion)	0,9

# MASTER LEDtube InstantFit HF T8

Spänning (nom)	30-80 V
<b>Temperatur</b>	
Omgivningstemperatur	-20 °C till +45 °C
T-Case max. (nom)	55 °C
<b>Styrenheter och dimring</b>	
Dimbar	Nej
<b>Mekanik och armaturhus</b>	
Material i lampan	Plast
Produktens längd	1 500 mm
<b>Användning och godkännande</b>	
Energieffektivitetsklass	E
Energisparande produkt	Ja
Godkännandemärkningar	Uppfyller RoHS TUV CE-märkning KEMA Keur-certifikat

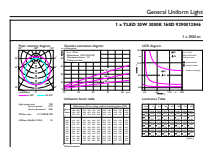
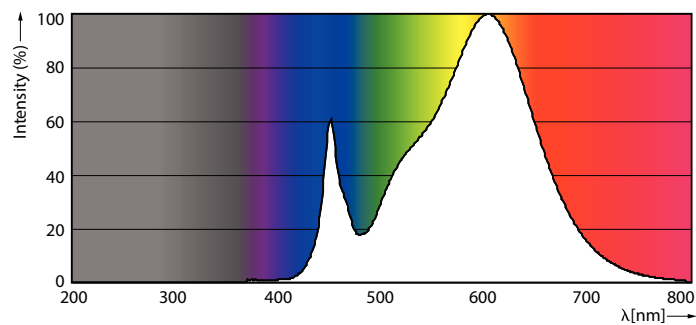
Energiförbrukning kWh/1 000 tim	20 kWh
EPREL-registreringsnummer	387372
<b>Produktdata</b>	
Beställningsproduktnamn	MAS LEDtube HF 1500mm HO 20W830 T8
Fullständigt produktnamn	MASTER LEDtube HF 1500mm HO 20W830 T8
Full EOC	871869668758100
Beskrivning av lokal kod	8291508
Beställningsnummer	68758100
Materialnummer (12NC)	929001284602
Lokal kod	8291508
SAP-Räknare - Antal per förpackning	1
EAN/UPC - Produkt/fodral	8718696687581
Räknare - antal förpackningar per kartong	10
EAN/UPC - Hölje	8718696687598

## Måttskiss



Product	D1	D2	A1	A2	A3
MAS LEDtube HF 1500mm HO 20W830 T8	25,6 mm	28 mm	1 498,7 mm	1 505,8 mm	1 512,9 mm

## Fotometriska data

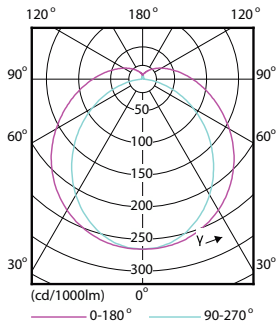


Spectral Power Distribution Colour - MAS LEDtube HF 1500mm HO 20W830 T8

General uniform lighting - MAS LEDtube HF 1500mm HO 20W830 T8

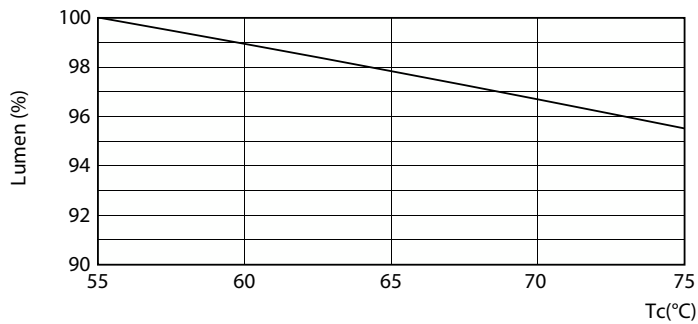
# MASTER LEDtube InstantFit HF T8

## Fotometriska data

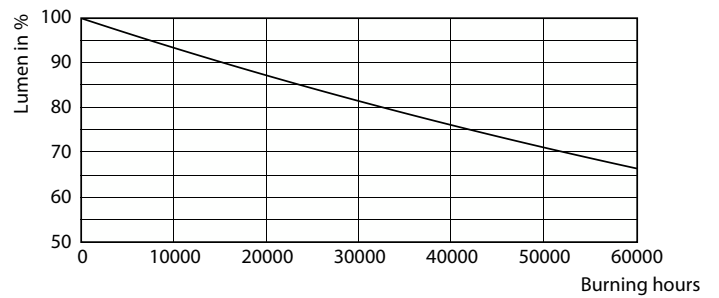


Light Distribution Diagram - MAS LEDtube HF 1500mm HO 20W830 T8

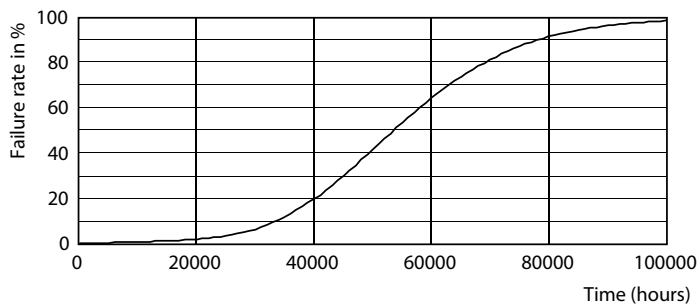
## Livslängd



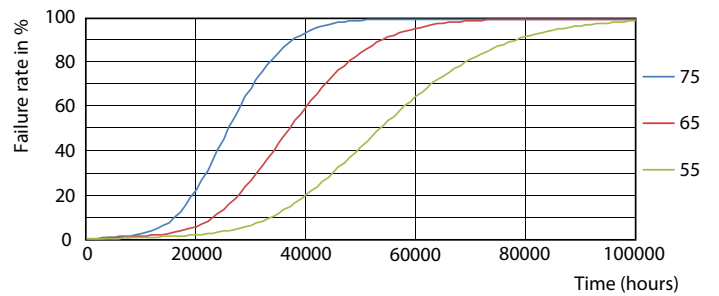
Lumen Maintenance Diagram - MAS LEDtube HF 1500mm HO 20W830 T8



Lumen Maintenance Diagram - MAS LEDtube HF 1500mm HO 20W830 T8



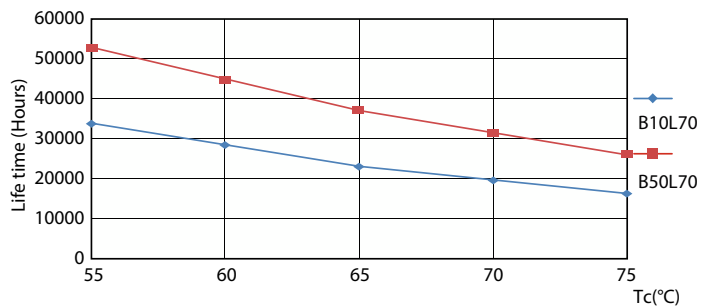
Life Expectancy Diagram - MAS LEDtube HF 1500mm HO 20W830 T8



Life Expectancy Diagram - MAS LEDtube HF 1500mm HO 20W830 T8

## MASTER LEDtube InstantFit HF T8

### Livslängd



Life Expectancy Diagram - MAS LEDtube HF 1500mm HO 20W830 T8

