



MASTER LEDtube InstantFit HF



MASTER LEDtube HF 1200mm UO 16W865 T8

Philips MASTER LEDtube InstantFit T8 integruje LED světelný zdroj do tradičního zářivkového tvaru. Jeho jedinečný design vytváří dokonale jednotný vizuální vzhled, který nelze odlišit od tradičních zářivek. Philips MASTER LEDtube InstantFit T8 je ideálním řešením pro zákazníky, kteří mají vyšší požadavky na světlo a chtějí maximalizovat hodnotu po celou dobu životnosti. Vysoká úspora energie a delší životnost přináší atraktivní návratnost a nízké celkové náklady na vlastnictví.

Varování a bezpečnost

- POZNÁMKY: Celkovou energetickou účinnost a rozptyl světla jakékoli instalace využívající tyto světelné zdroje určuje design instalace.

Údaje o produktu

Obecné informace		Jmenovitá náhradní teplota chromatičnosti	
Patice krytky	G13 ROT (Rotating) [Medium Bi-Pin Fluorescent]	6500 K	
Nominální životnost	60 000 h	Měrný výkon (jmen.) (nom.)	156 lm/W
Cyklus zapnutí	50 000	Konzistence barev	<6
Lighting Technology	LED	Index podání barev (CRI)	83
Referenční měření toku	Sphere	Světelný tok na konci jmenovité životnosti (jmen.)	70 %
Značka CE	Ano	Provozní a elektrické	
Splňuje požadavky evropské směrnice RoHS	Ano	Frekvence sítě	20000-75000 Hz
Světelně technické		Vstupní frekvence	20000-75000 Hz
Kód barvy	865 [CCT of 6500K]	Spotřeba energie	16 W
Vyzařovací úhel (jmen.)	160 stupňů	Proud zdroje (max.)	700 mA
Světelný tok	2 500 lm	Proud zdroje (min.)	300 mA
Barevné konstrukce	Studené denní světlo	Doba spuštění (jmen.)	0,5 s
		Doba zahřívání do 60 % světla	0,5 s

MASTER LEDtube InstantFit HF

Účinnost (zlomek)	0.9
Napětí (jmen.)	30-80 V

Teplota okolí

Rozsah okolních teplot	-20 °C až 45 °C
Maximální teplota (jmen.)	55 °C

Řízení a stmívání

Stmívatelné	Ne
-------------	----

Mechanické a materiály

Materiál žárovky	Plast
Délka výrobku	1 200 mm

Certifikace a použití

Třída energetické účinnosti	D
Výrobek šetřící energii	Ano
Certifikační značky	Splňuje požadavky směrnice RoHS TUV Značka CE Certifikát KEMA Keur

Spotřeba energie kWh/1000 h	16 kWh
Registrační číslo databáze EPREL	387374

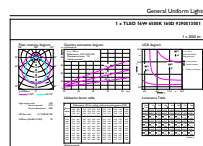
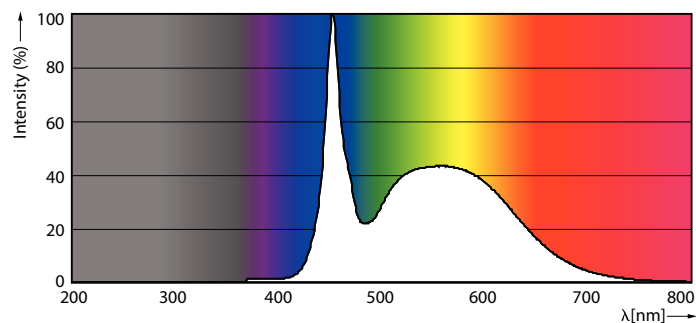
Označení a balení

Objednací název produktu	MAS LEDtube HF 1200mm UO 16W865 T8
Celý název výrobku	MASTER LEDtube HF 1200mm UO 16W865 T8
Full EOC	871869668798700
Objednací kód	68798700
Číslo materiálu (12NC)	929001300102
Číslování SAP – počet v balení	1
EAN/UPC – výrobek/pouzdro	8718696687987
Číslování SAP – balení v krabici	10
Pouzdro – EAN/UPC	8718696687994

Rozměrové výkresy

Product	D1	D2	A1	A2	A3
MAS LEDtube HF 1200mm UO 16W865 T8	25,6 mm	28 mm	1 198,1 mm	1 205,2 mm	1 212,3 mm

Fotometrické údaje



Spectral Power Distribution Colour - MAS LEDtube HF 1200mm UO 16W865 T8

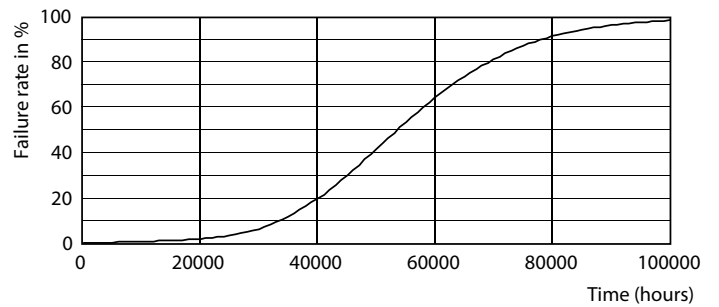
General uniform lighting - MAS LEDtube HF 1200mm UO 16W865 T8

MASTER LEDtube InstantFit HF

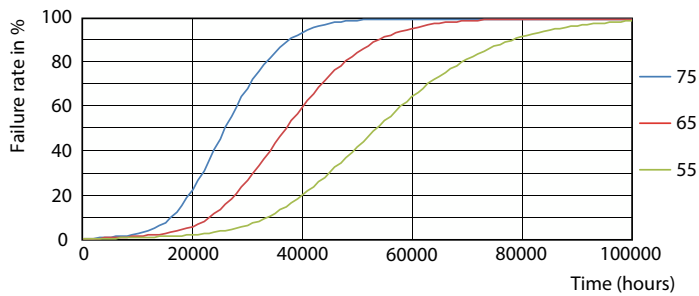
Fotometrické údaje

Light Distribution Diagram - MAS LEDtube HF 1200mm UO 16W865 T8

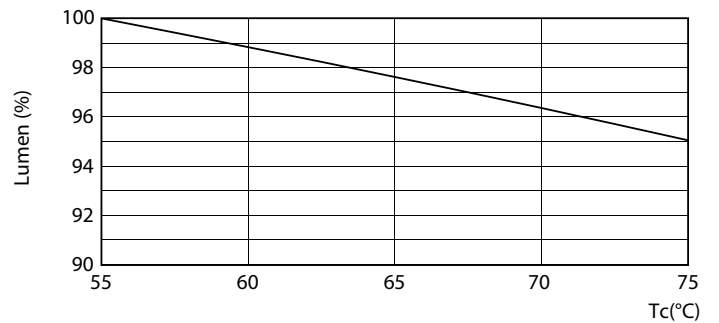
Životnost



Lumen Maintenance Diagram - MAS LEDtube HF 1200mm UO 16W865 T8



Life Expectancy Diagram - MAS LEDtube HF 1200mm UO 16W865 T8

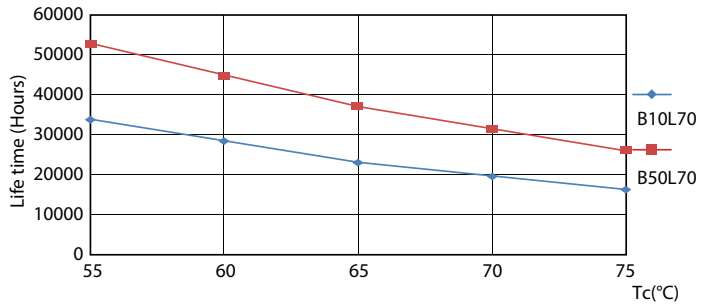


Life Expectancy Diagram - MAS LEDtube HF 1200mm UO 16W865 T8

Lumen Maintenance Diagram - MAS LEDtube HF 1200mm UO 16W865 T8

MASTER LEDtube InstantFit HF

Životnost



Life Expectancy Diagram - MAS LEDtube HF 1200mm UO 16W865 T8

