



# MASTER LEDtube InstantFit HF



## MASTER LEDtube HF 1200mm UO 16W865 T8

Philips MASTER LEDtube integrerer LED i en tradisjonelt uttrykk. Det unike designet skaper et perfekt visuelt inntrykk som man ikke kan skille fra tradisjonelle lysrør. Dette produktet er den ideelle løsningen for oppgradering av bruksområder med allmennbelysning.

### Warnings and safety

• MERK: Den samlede energieffektiviteten og lysfordelingen i installasjoner avhenger av type installasjon.

### Produktdata

Generell informasjon	
Sokkelbase	G13 ROT (Rotating) [Medium Bi-Pin Fluorescent]
Nominell levetid	60 000 time(r)
Brytersyklus	50 000
Lighting Technology	LED
Referanse for fluksmåling	Sphere
CE-merke	Ja
I samsvar med EU RoHS	Ja
Teknisk belysning	
Fargekode	865 [CCT of 6500K]
Spredningsvinkel (nom.)	160 grad(er)
Lysytelse	2 500 lm
Fargebetegnelse	Kaldt dagslys
Korrelert fargetemperatur (nom)	6500 K
Lysutbytte (vurdert) (Nom)	156 lm/W
Fargesamsvar	<6

Fargegjengivelsesindeks (CRI)	83
Nominell vedlikeholdsfaktor for lyskildelumen ved utgangen av nominell levetid (nom.)	70 %
Drift og elektronikk	
Line Frequency	20000-75000 Hz
Inngangsfrekvens	20000-75000 Hz
Effektforbruk	16 W
lyskildestrom (maks.)	700 mA
lyskildestrom (min.)	300 mA
Starttid (nom.)	0,5 s
Tiden det tar før lyset er på 60 %	0,5 s
Effektfaktor (brøk)	0,9
Spenning (nom.)	30-80 V
Temperatur	
Omgivelsestemperatur	-20 °C til 45 °C

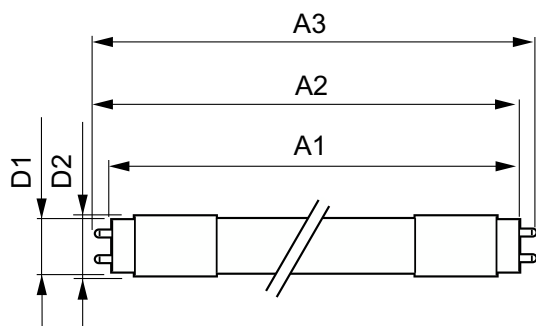
# MASTER LEDtube InstantFit HF

Maksimal temperatur for innfatningen (nom.)	55 °C
<b>Kontroller og dimming</b>	
Kan dimmes	Nei
<b>Mekanikk og innfatning</b>	
Lyspæremateriale	Plast
Produktlengde	1 200 mm
<b>Godkjenning og bruksområde</b>	
Energieffektivitetsklasse	D
Energisparingsprodukt	Ja
Godkjenningsmerker	I samsvar med RoHS TUV CE-merking KEMA-Keur-sertifikat
Energiforbruk kWh/1000 t	16 kWh
EPREL-registreringsnummer	387374

## Produktdata

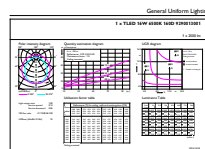
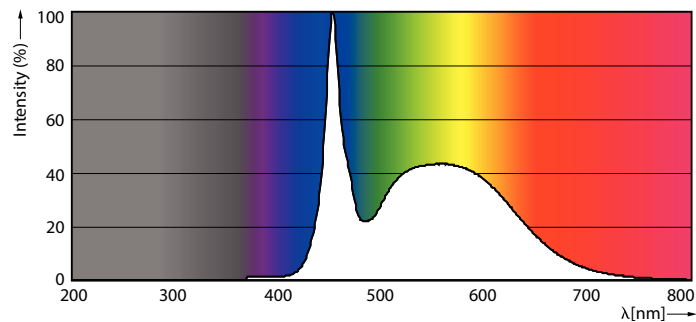
Produktnavn for bestilling	MAS LEDtube HF 1200mm UO 16W865 T8
Fullstendig produktnavn	MASTER LEDtube HF 1200mm UO 16W865 T8
Full EOC	871869668798700
Bestillingskode	68798700
Materialenr. (12NC)	929001300102
SAP-teller – antall per pakke	1
EAN/UPC – produkt/boks	8718696687987
SAP-teller – pakker per utvendige	10
EAN/UPC – boks	8718696687994

## Målskisse



Product	D1	D2	A1	A2	A3
MAS LEDtube HF 1200mm UO 16W865 T8	25,6 mm	28 mm	1 198,1 mm	1 205,2 mm	1 212,3 mm

## Fotometriske data

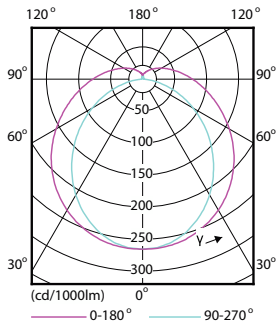


Spectral Power Distribution Colour - MAS LEDtube HF 1200mm UO 16W865 T8

General uniform lighting - MAS LEDtube HF 1200mm UO 16W865 T8

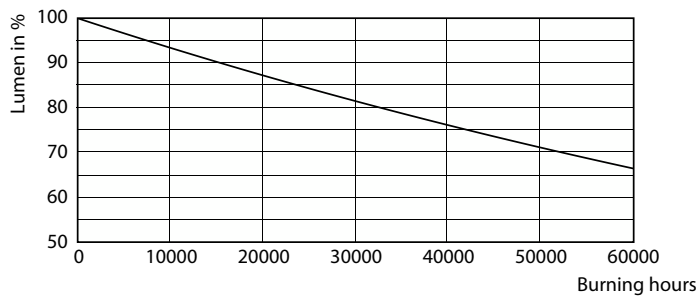
# MASTER LEDtube InstantFit HF

## Fotometriska data

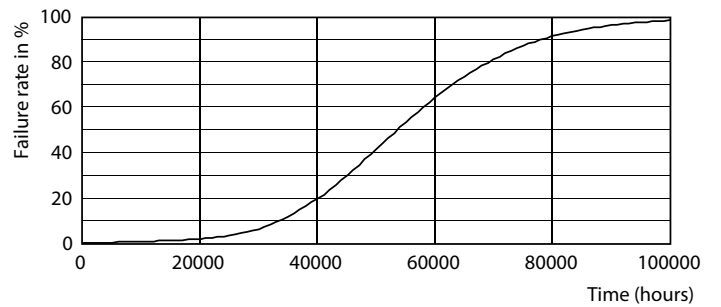


Light Distribution Diagram - MAS LEDtube HF 1200mm UO 16W865 T8

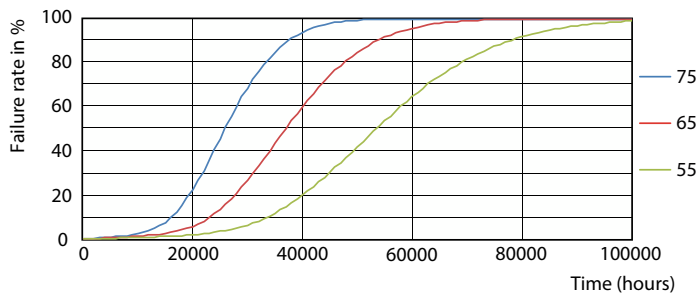
## Levetid



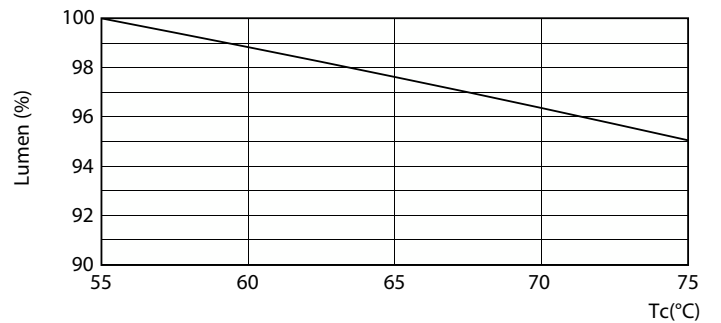
Lumen Maintenance Diagram - MAS LEDtube HF 1200mm UO 16W865 T8



Life Expectancy Diagram - MAS LEDtube HF 1200mm UO 16W865 T8



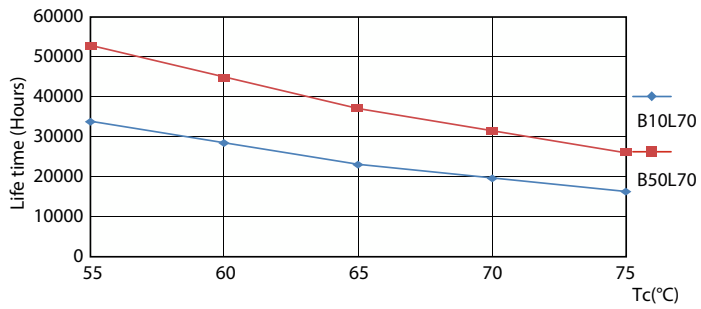
Life Expectancy Diagram - MAS LEDtube HF 1200mm UO 16W865 T8



Lumen Maintenance Diagram - MAS LEDtube HF 1200mm UO 16W865 T8

# MASTER LEDtube InstantFit HF

## Levetid



Life Expectancy Diagram - MAS LEDtube HF 1200mm UO 16W865 T8

