



MASTER LEDtube InstantFit HF



MASTER LEDtube HF 1500mm UO 24W865 T8

Lampa Philips MASTER LEDtube InstantFit T8 to źródło światła LED umieszczone w module o rozmiarach tradycyjnej świetlówki. Jej wyjątkowa konstrukcja zapewnia doskonale jednorodny wygląd, nie do odróżnienia od świetlówek w starej technologii. Philips MASTER LEDtube InstantFit T8 to idealne rozwiązanie dla klientów mających wysokie wymagania dotyczące światła i pragnących uzyskać najwyższą wartość w całym czasie eksploatacji. Pełna energooszczędność i długi okres eksploatacji zapewniają atrakcyjny zwrot kosztów inwestycji i korzystny całkowity koszt eksploatacji.

Wskazówki bezpieczeństwa i ostrzeżenia

- UWAGI: Ogólna energooszczędność i rozsył strumienia świetlnego dowolnej instalacji z użyciem tych lamp zależy od rodzaju samej instalacji.

Dane produktu

Informacje ogólne	
Podstawa-nasadka	G13 ROT (Rotating) [Medium Bi-Pin Fluorescent]
Nominalny okres eksploatacji	60 000 h
Cykl Przelączania	50 000
Lighting Technology	LED
Wartość referencyjna pomiaru strumienia	Sphere
Znak CE	Tak
Zgodność z normą UE RoHS	Tak

Dane techniczne oświetlenia	
Kod barwy	865 [CCT of 6500K]
Kąt rozsyłu światła (Nom)	160 °

Strumień Świetlny	3 700 lm
Oznaczenie koloru	Zimne światło dzienne
Skorelowana Temperatura Barwowa (Nom)	6500 K
Skuteczność świetlna (znamionowa) (Nom)	154 lm/W
Jednorodność barw	<6
Wskaźnik oddawania barw (CRI)	83
LLMF At End Of Nominal Lifetime (Nom)	70 %

Eksploatacja i połączenie elektryczne	
Częstotliwość linii	20000-75000 Hz
Częstotliwość wejściowa	20000-75000 Hz
Zużycie energii	24 W
Prąd lampy (Max)	750 mA

MASTER LEDtube InstantFit HF

Prąd lampy (Min)	300 mA
Czas uruchomienia (Nom)	0,5 s
Czas rozświetlania do osiągnięcia 60% maksymalnego strumienia światła	0.5 s
Współczynnik mocy (ułamek)	0.9
Napięcie (Nom)	30-80 V

Temperatura

Zakres temperatur otoczenia	Od -20°C do 45°C
Maksymalna temperatura obudowy (Nom)	55 °C

Układy sterowania i ściemnianie

Z możliwością przyciemniania	Nie
------------------------------	-----

Mechanika i korpus

Materiał żarówki	Plastik
------------------	---------

Certyfikaty i zastosowania

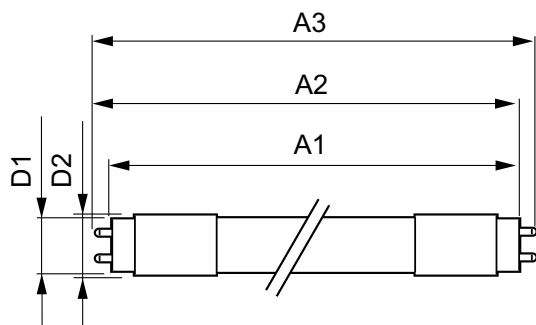
Klasa Efektywności Energetycznej	D
Energooszczędny produkt	Tak

Oznaczenia Certyfikatów	Zgodność z normą RoHS TUV Znak CE Certyfikat KEMA Keur
Zużycie energii elektrycznej w kWh/1000 h	24 kWh
Numer Rejestracyjny EPREL	387377

Dane techniczne produktu

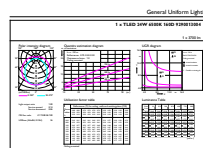
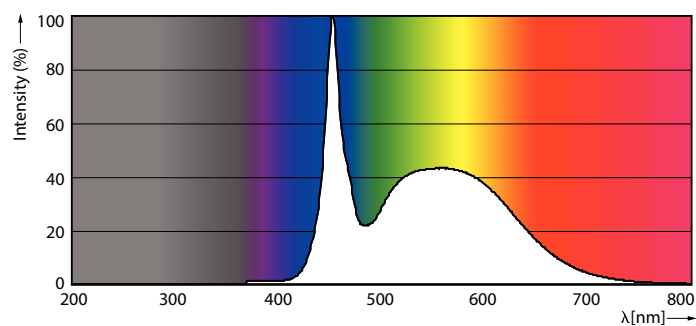
Nazwa produktu na zamówieniu	MAS LEDtube HF 1500mm UO 24W865 T8
Pełna nazwa produktu	MASTER LEDtube HF 1500mm UO 24W865 T8
Full EOC	871869668804500
Kod zamówienia	68804500
Materiał Nr (12NC)	929001300402
Numerator - Quantity Per Pack	1
EAN/UPC - Produkt/opakowanie	8718696688045
Numerator - Packs per outer box	10
EAN/UPC - Opakowanie	8718696688052

Rysunki techniczne



Product	D1	D2	A1	A2	A3
MAS LEDtube HF 1500mm UO 24W865 T8	25,6 mm	28 mm	1 498,7 mm	1 505,8 mm	1 512,9 mm

Dane fotometryczne

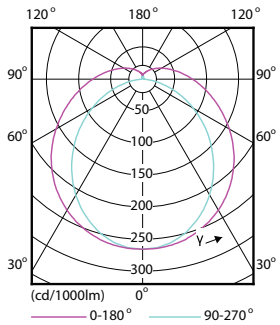


Spectral Power Distribution Colour - MAS LEDtube HF 1500mm UO 24W865 T8

General uniform lighting - MAS LEDtube HF 1500mm UO 24W865 T8

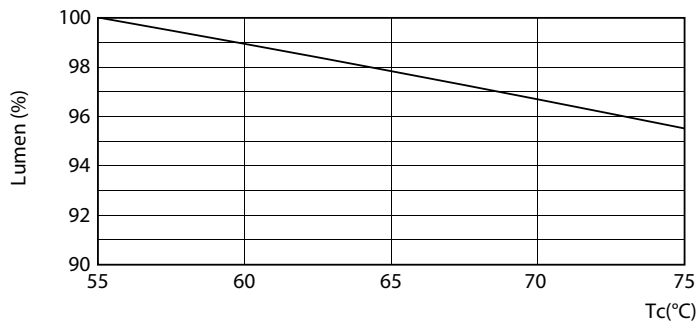
MASTER LEDtube InstantFit HF

Dane fotometryczne

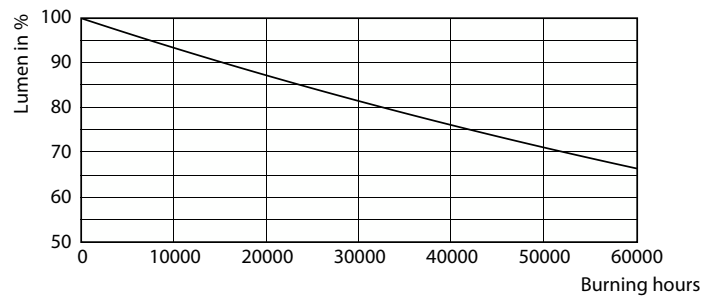


Light Distribution Diagram - MAS LEDtube HF 1500mm UO 24W865 T8

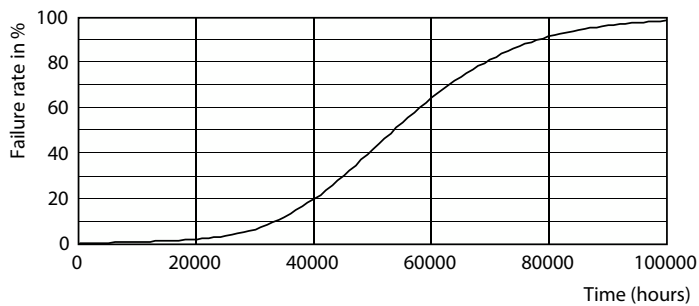
Okres eksploatacji



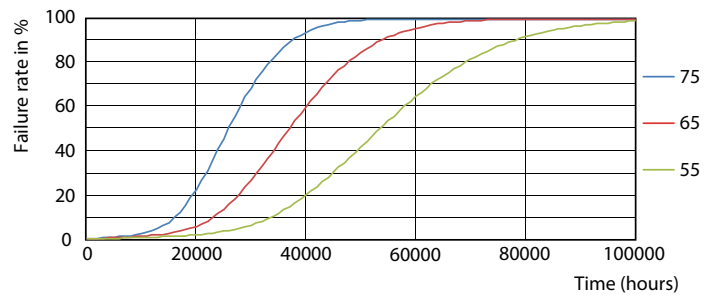
Lumen Maintenance Diagram - MAS LEDtube HF 1500mm UO 24W865 T8



Lumen Maintenance Diagram - MAS LEDtube HF 1500mm UO 24W865 T8



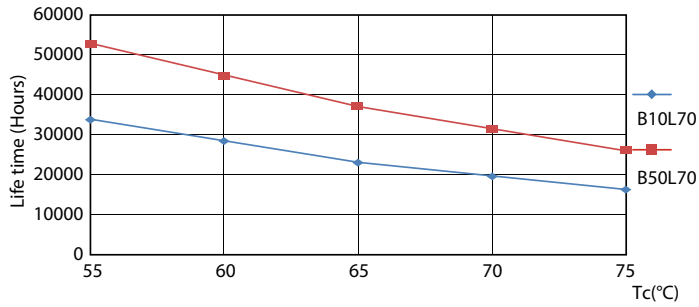
Life Expectancy Diagram - MAS LEDtube HF 1500mm UO 24W865 T8



Life Expectancy Diagram - MAS LEDtube HF 1500mm UO 24W865 T8

MASTER LEDtube InstantFit HF

Okres eksploatacji



Life Expectancy Diagram - MAS LEDtube HF 1500mm UO 24W865 T8

