

# MASTER LEDtube EM/ Mains T8

## MASTER LEDtube 1500mm UE 21.5W 840 T8

De Philips MASTER LEDtube integreert een LED-lichtbron in de vorm van een traditionele fluorescentielamp. Het unieke ontwerp creëert een perfect uniforme visuele verschijning die niet onderscheiden kan worden van een traditionele fluorescentielamp. Deze T8 LEDtubes zijn de ideale oplossing voor krachtige prestaties en zijn ontworpen voor dagelijkse omstandigheden. Ongeëvenaarde besparingen dankzij het lage energieverbruik en een uiterst lange levensduur zorgen ervoor dat deze tube geschikt is voor elke veeleisende toepassing.

### Waarschuwingen en veiligheid

- LET OP: Het algehele rendement en de lichtdistributie van elke installatie waarbij deze lampen worden toegepast wordt bepaald door het ontwerp van de betreffende installatie.

### Product gegevens

Algemene informatie	
Lampvoet	G13 ROT (Rotating) [Medium Bi-Pin Fluorescent]
Nominale levensduur	70.000 hr
Schakelcyclus	200.000
Lamptype	LED
Conform EU RoHS-richtlijn	Ja
Gegevens lichttechniek	
Kleurcode	840 [CCT of 4000K]
Bundelhoek (nom.)	160 graden
Lichtstroom	3.700 lm
Kleuraanduiding	Koelwit (CW)
Gecorreleerde kleurtemperatuur (nom)	4000 K

Lichtrendement (gespec.) (nom.)	172,00 lm/W
Kleurconsistentie	<6
Kleurweergave-index (CRI)	83
LLMF bij einde nominale levensduur (nom.)	70 %
Bedrijfs- en elektrische gegevens	
Ingangsfrequentie	50 to 60 Hz
Ingangsfrequentie	50 tot 60 Hz
Energieverbruik	21,5 W
Lampstroom (max.)	111 mA
Lampstroom (min.)	83 mA
Opstarttijd (nom.)	0,5 s
Opwarmtijd tot 60% licht	0,5 s
Arbeidsfactor	0,9

# MASTER LEDtube EM/Mains T8

Spanning (nom.)	220-240 V
-----------------	-----------

## Operationele temperatuur

Omgevingstemperatuurbereik	-20 °C t/m 35 °C
T-behuizing maximaal (nom.)	60 °C

## Dimbaarheid en regelsystemen

Dimbaar	Nee
---------	-----

## Eigenschappen behuizing en afmetingen

Lampmateriaal	Kunststof
Productlengte	1.500 mm
Lampvorm	T8

## Keurmerken en classificaties

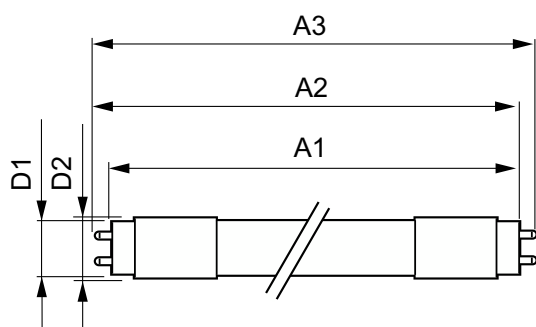
Energiebesparend product	Ja
Keurmerken	TÜV CE-markering Conform RoHS KEMA Keur-certificaat

Energieverbruik kWh/1.000 uur	22 kWh
-------------------------------	--------

## Productgegevens

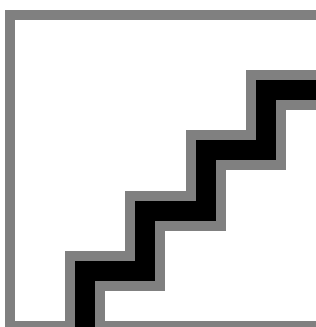
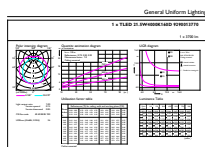
Productnaam voor bestelling	MAS LEDtube 1500mm UE 21.5W 840 T8
Volledige productnaam	MASTER LEDtube 1500mm UE 21.5W 840 T8
Full EOC	871869673154300
Bestelcode	73154300
Materiaalnr. (12NC)	929001377002
Lokale code	MTEMUE12021W840
Numerator - Aantal per pak	1
EAN/UPC - product/behuizing	8718696731543
Numerator - Dozen per buitendoos	10
EAN/UPC - Case	8718696731550

## Maatschets



Product	D1	D2	A1	A2	A3
MAS LEDtube 1500mm UE 21.5W 840 T8	25,8 mm	28 mm	1.498,8 mm	1.505,9 mm	1.513 mm

## Fotometrische gegevens

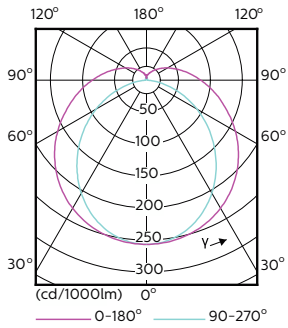


General uniform lighting - MAS LEDtube 1500mm UE 21.5W 840 T8

Spectral Power Distribution Colour - MAS LEDtube 1500mm UE 21.5W 840 T8

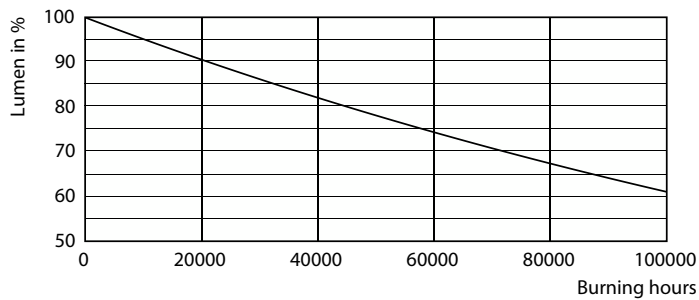
# MASTER LEDtube EM/Mains T8

## Fotometrische gegevens

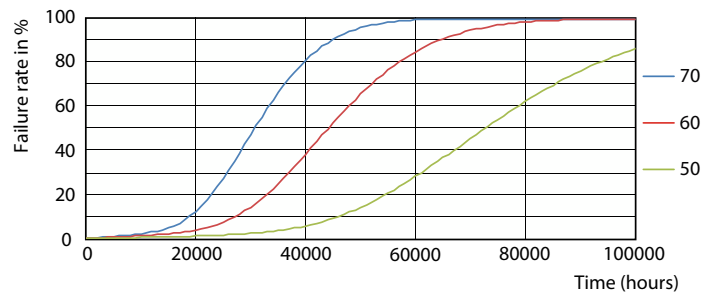


Light Distribution Diagram - MAS LEDtube 1500mm UE 21.5W 840 T8

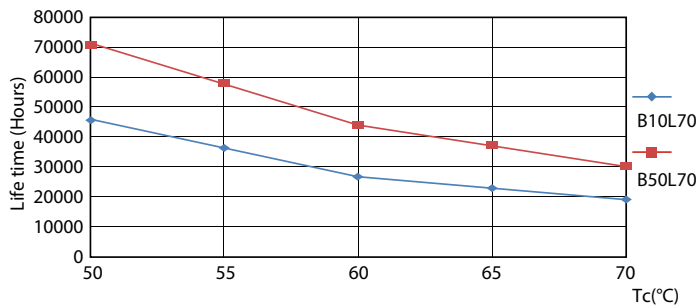
## Levensduur



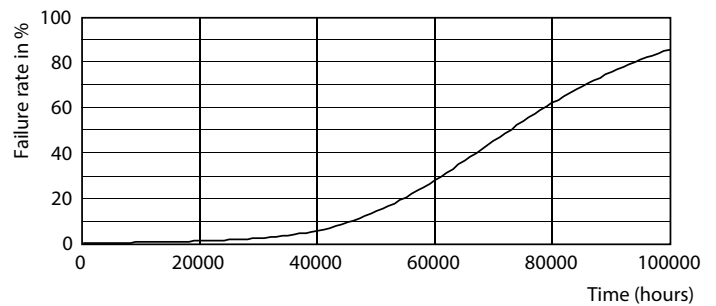
Lumen Maintenance Diagram - MAS LEDtube 1500mm UE 21.5W 840 T8



Life Expectancy Diagram - MAS LEDtube 1500mm UE 21.5W 840 T8



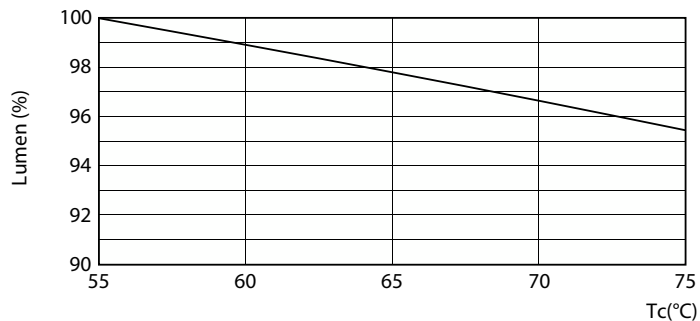
Life Expectancy Diagram - MAS LEDtube 1500mm UE 21.5W 840 T8



Life Expectancy Diagram - MAS LEDtube 1500mm UE 21.5W 840 T8

# MASTER LEDtube EM/Mains T8

## Levensduur



Lumen Maintenance Diagram - MAS LEDtube 1500mm UE 21.5W 840 T8

