



MASTER LEDtube T8 KVG/VVG

MASTER LEDtube 1200mm 12W833 T8 FOOD

Die Philips MASTER LEDtube KVG/VVG eignen sich hervorragend als Alternative für herkömmliche T8-Leuchtstofflampen am KVG/VVG und ermöglichen erhebliche Energieeinsparungen. Es gibt Ausführungen in drei unterschiedlichen Lichtstromklassen, um auch anspruchsvollen Anforderungen gerecht zu werden: StandardOutput (SO): bis zu 2.000 Lumen , HighOutput (HO): bis zu 3.100 Lumen , UltraOutput (UO): bis zu 3.700 Lumen.

Hinweise

- Nicht für Gleichspannung und/ oder elektronische Schalter geeignet
- Nicht dimmbar
- KVG/VVG Version ausschließlich für Betrieb am konventionellen Vorschaltgerät oder 230V geeignet
- Beim Wechsel zu LEDtube muss überprüft werden, ob die in den Vorschriften geforderten Beleuchtungsstärken eingehalten werden
- Wir weisen darauf hin, dass die Gesamtenergieeffizienz und Lichtverteilung einer Anlage von der Bauart der Anlage bestimmt werden
- Installationshinweise, abrufbar unter www.philips.de/LEDtube, sind zu beachten
- Alle Philips MASTER LEDtubes T8 verfügen über rotierende Endkappen für die optimale Ausrichtung einstellbar auf 0°/ 22,5°/ 45°/ 67,5°/ 90°
- Ein LEDtube Ersatz-Starter ist jeweils in der Handelsverpackung der KVG/VVG Versionen enthalten
- Flimmerarm nach EU 2019/2020

Produkt Daten

Allgemeine Informationen		Beleuchtungstechnologie	
Socket	G13 ROT (Rotating) [Medium Bi-Pin Fluorescent]	LED	
		EU RoHS-konform	Ja
Nennlebensdauer		Lichttechnische Daten	
	50.000 Stunde(n)	Farbcode	833 [CCT of 3300K]
Schaltzyklus			
	50.000		

MASTER LEDtube T8 KVG/VVG

Ausstrahlungswinkel (Nom)	160 Grad
Lichtstrom	1.000 lm
Lichtfarbe	Weiß (WH)
Ähnlichste Farbtemperatur (Nom)	3300 K
Nennlichtausbeute (nom.)	83,00 lm/W
Farbkonsistenz	<6
Farbwiedergabeindex (CRI)	83
Restlichtstrom am Ende der Nennlebensdauer (Nom.)	70 %

Betrieb und Elektrik

Netzfrequenz	50 to 60 Hz
Eingangsfrequenz	50 bis 60 Hz
Energieverbrauch	12 W
Lampenstrom (max.)	57 mA
Lampenstrom (min.)	51 mA
Startzeit (Nom)	0,5 s
Aufwärmzeit bis 60 % Licht	0.5 s
Leistungsfaktor (Bruchteile)	0.9
Spannung (Nom)	220-240 V

Temperatur

Umgebungstemperaturbereich	-20 °C bis 45 °C
Gehäusetemperatur (Nom)	45 °C

Lichtregelung und Dimmen

Dimmbar	Nein
---------	------

Mechanik und Gehäuse

Kolbenmaterial	Kunststoff
Produktlänge	1.200 mm
Kolbenform	Röhre, doppelseitig gesockelt

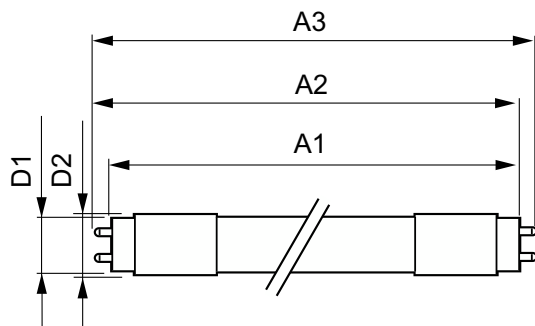
Genehmigung und Anwendung

Energiesparendes Produkt	Ja
Zeichen & Zertifikate	CE Zeichen RoHS konform KEMA-KEUR(DEKRA) Zertifikat
Energieverbrauch kWh/1.000 Std.	12 kWh

Produktinformationen

Bestell-Produktname	MAS LEDtube 1200mm 12W833 T8 FOOD
Gesamtbezeichnung des Produkts	MASTER LEDtube 1200mm 12W833 T8 FOOD
Gesamt-Produktcode	871869676393300
Bestellcode	76393300
Material-Nr. (12NC)	929001812202
Anzahl pro Verpackung	1
EAN/UPC – Produkt/Kiste	8718696763933
Zähler - Pakete pro Außenkarton	10
EAN Umverpackung	8718696763940

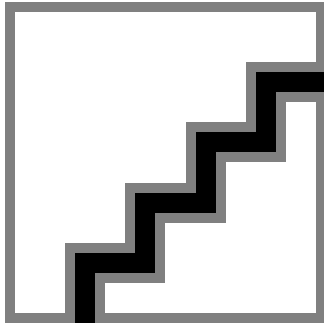
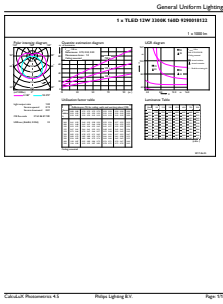
Abmessungsskizzen



Product	D1	D2	A1	A2	A3
MAS LEDtube 1200mm 12W833 T8 FOOD	25,7 mm	28 mm	1.198,2 mm	1.205,3 mm	1.212,4 mm

MASTER LEDtube T8 KVG/VVG

Photometrische Daten

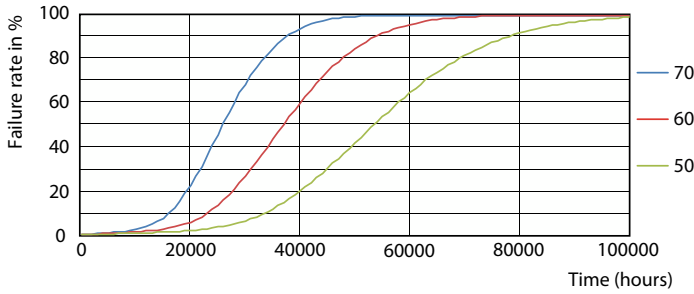


General uniform lighting - MAS LEDtube 1200mm 12W833 T8 FOOD

Spectral Power Distribution Colour - MAS LEDtube 1200mm 12W833 T8 FOOD

Light Distribution Diagram - MAS LEDtube 1200mm 12W833 T8 FOOD

Lebensdauer

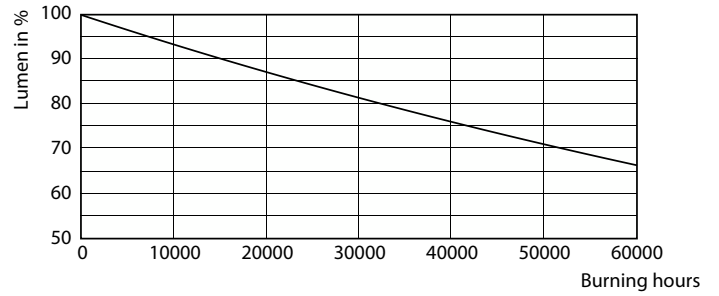


Life Expectancy Diagram - MAS LEDtube 1200mm 12W833 T8 FOOD

Life Expectancy Diagram - MAS LEDtube 1200mm 12W833 T8 FOOD

MASTER LEDtube T8 KVG/VVG

Lebensdauer



Life Expectancy Diagram - MAS LEDtube 1200mm 12W833 T8 FOOD

Lumen Maintenance Diagram - MAS LEDtube 1200mm 12W833 T8 FOOD

Lumen Maintenance Diagram - MAS LEDtube 1200mm 12W833 T8 FOOD

