

MasterConnect LEDtube EM/secteur T8

MASTERConnect LEDtube IA 1500mm UO 25.5W865 T8

Le Philips MasterConnect LEDtube EM/Secteur T8 signifie une mise à niveau aisée vers un système d'éclairage connecté. Sa technologie de réseau maillé 2,4 GHz lui permet de s'intégrer sans fil avec plusieurs appareils de contrôle, tels que des détecteurs et des interrupteurs. Résultat : encore plus d'économies et une flexibilité accrue dans votre espace. Du fait de la gradation, de la détection de présence ou de la prise en compte de la lumière du jour, les lampes permettent de réaliser au moins 50 % d'économie, grâce à la technologie MasterConnect.

Données du produit

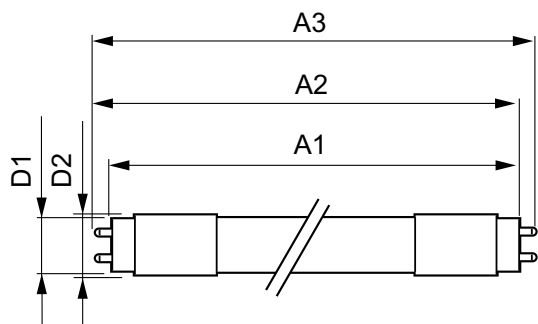
Caractéristiques générales		Caractéristiques électriques	
Culot	G13 [Medium Bi-Pin Fluorescent]	Variation des coordonnées trichromatiques en fonction du temps de fonctionnement	<6
Conforme à la directive RoHS UE	Oui	Indice de rendu des couleurs (nom.)	83
Durée de vie nominale (nom.)	50000 h	LLMF à la fin de la durée de vie nominale (nom.)	70 %
Cycle d'allumage	200000X		
Photométries et Colorimétries			
Code couleur	865 [CCT de 6500 K]	Fréquence d'entrée	50 à 60 Hz
Angle d'émission du faisceau (nom.)	160 °	Puissance (valeur nominale)	25,5 W
Flux lumineux (nom.)	3700 lm	Courant lampe (max.)	117 mA
Couleur	Lumière du jour	Courant lampe (min.)	108 mA
Température de couleur proximale (nom.)	6500 K	Heure de démarrage (nom.)	0,5 s
Efficacité lumineuse (valeur nominale)	145,10 lm/W	Temps de chauffage à 60 % du flux lumineux (nom.)	0.5 s
		Facteur de puissance (nom.)	0.9

MasterConnect LEDtube EM/secteur T8

Tension (nom.)	220-240 V
Températures	
Température ambiante (max.)	45 °C
Température ambiante (min.)	-20 °C
Température de stockage (max.)	65 °C
Température de stockage (min.)	-40 °C
Température maximale du boîtier (nom.)	45 °C
Gestion et gradation	
avec gradation	Variateur sans fil
Matériaux et finitions	
Longueur du produit	1500 mm
Normes et recommandations	
Classe énergétique	A++

Produit à faible consommation	oui
Marques d'homologation	Déclaration CE RoHS compliance Certificat KEMA
Consommation d'énergie kWh/1 000 h	26 kWh
Données logistiques	
Code de produit complet	871869677352900
Nom du produit de la commande	MASTERConnect LEDtube IA 1500mm UO 25.5W865 T8
Code barre produit	8718696773529
Code de commande	77352900
Numérateur - Quantité par kit	1
SAP - Conditionnement par carton	10
SAP - Matériaux	929001814202
SAP - Poids net (pièce)	0,310 kg

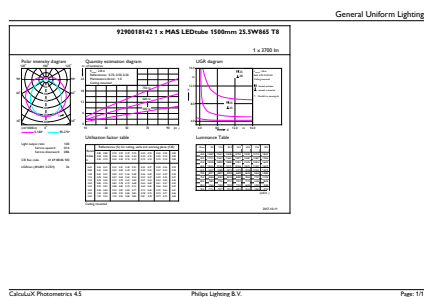
Schéma dimensionnel



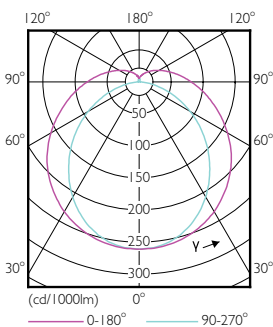
TLED 1500mm 24.5W 3700lm 6500K G13 D

Product	D1	D2	A1	A2	A3
MASTERConnect LEDtube IA 1500mm UO 25.5W865 T8	25,7 mm	28 mm	1500 mm	1507,1 mm	1514,2 mm

Données photométriques



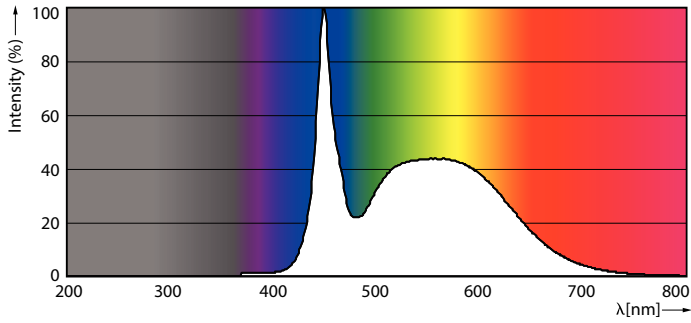
25-5W G13 865 6500K



16-5W G13 830 3000K

MasterConnect LEDtube EM/secteur T8

Données photométriques

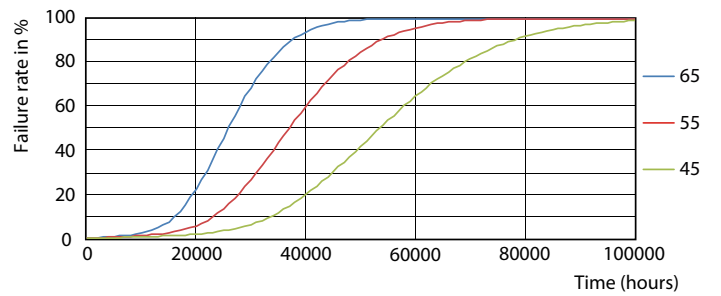


25-5W G13

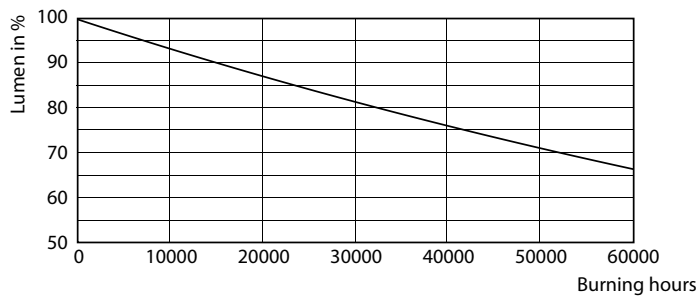
Durée de vie



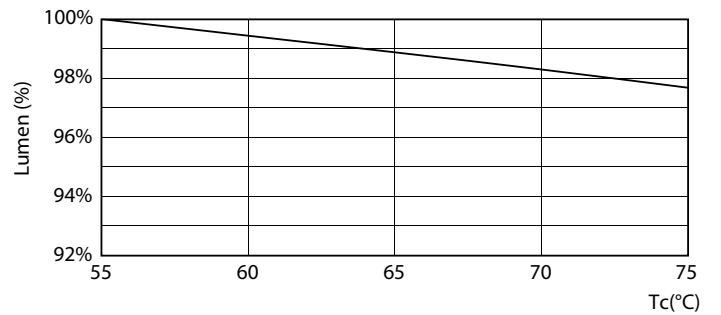
16-5W G13



16-5W G13



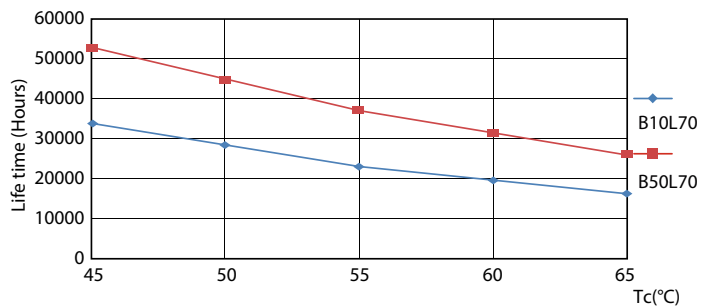
16-5W G13



16-5W G13

MasterConnect LEDtube EM/secteur T8

Durée de vie



16-5W G13

