

PHILIPS

Dimmer Switch Hue

Hue

Instalación inalámbrica

Funciona con baterías



046677458140



Control de las luces

Enriquezca el sistema con el interruptor de atenuación Philips Hue y disfrute una atenuación inalámbrica sin problemas. El interruptor de pared funciona como un interruptor y regulador de pared normal. Puede instalarlo donde desee con tornillos o cinta adhesiva en la placa posterior del interruptor.

Fácil control

- Úsalo como control remoto
- Atenúe las luces Philips Hue
- Instálalo donde te parezca necesario
- Sin cables - con pilas
- Cambiar entre escenas
- Requiere un puente Philips Hue

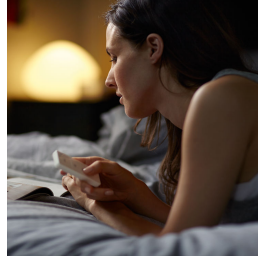
Destacados

Úsalo como control remoto



Toma el control remoto y úsalo donde desees para tu comodidad. La unidad de control del interruptor es magnética y se puede quitar de la placa de base.

Sin cables - con pilas



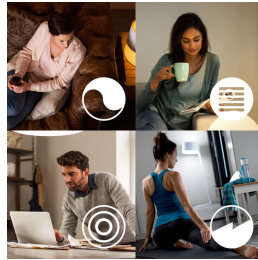
El regulador de Philips Hue funciona con pilas, por lo que no requiere instalación.

Atenúe las luces Philips Hue



Con el interruptor de regulación de intensidad Philips Hue, puede ajustar suavemente su configuración de luz favorita, hacia arriba y hacia abajo.

Cambiar entre escenas



Cuando se utiliza el interruptor de regulación de intensidad con los productos Philips Hue blanco ambiental o Philips Hue blanco y de color ambiental, se puede utilizar el botón de encendido para cambiar entre 4 opciones o utilice la aplicación de Philips Hue para configurar sus 4 escenas favoritas. Todo depende de usted.

Instálalo donde desees



El interruptor de regulación de intensidad Philips Hue funciona como un interruptor de pared y un atenuador normales. Puedes instalarlo donde desees con tornillos o cinta adhesiva en la placa posterior del interruptor.

Requiere un puente Philips Hue



Este producto debe estar conectado al puente Philips Hue.

Especificaciones

Medioambiente

- Humedad de funcionamiento: 5% <H<95% (sin condensación)
- Temperatura de funcionamiento: -10 °C-45 °C

Características/accesorios adicionales incluidos

- Portátiles: Sí

Garantía

- 2 años: Sí

Servicio

- Garantía: 2 años

Especificaciones técnicas

- Número de botones configurables: 2
- Peso: 37
- Tipo de batería: CR - batería forma de botón

El interruptor

- Baterías incluidas: 1 x CR2450
- Botones configurables: 2
- Banda de frecuencia: 2400 - 2483.5 MHz
- Clasificación de IP: IP20
- Vida útil: 50000 clicks
- Cantidad máx. de luces por interruptor: 10 si no están conectadas al puente Hue
- Duración mínima de la batería: 3 año(s)
- Opciones de instalación: pared, sin apoyo
- Actualizable por software: cuando se conecta al Bridge Hue
- Peso incluyendo la placa de pared: 67 g
- Peso del interruptor: 37 g
- Conexión Zigbee Light: IEEE 802.15.4 Protocol
- Rango mínimo interior: 500 in
- Profundidad del interruptor: 0.43 in
- Altura del interruptor: 3.6 in
- Ancho del interruptor: 1.38 in
- Profundidad de la placa de pared: 0.55 in
- Altura de la placa de pared: 2.76 in
- Ancho de la placa de pared: 4.5 in

Contenido de la caja

- Interruptor de regulación Hue: 1

Compatibilidades

- Philips Hue App: iOS 11 y versiones posteriores, Android 7.0 y versiones posteriores
- Asistentes de voz: Amazon Alexa, Asistente de Google, Apple HomeKit (vía Bridge Hue), Microsoft Cortana (vía Bridge Hue)



Fecha de publicación:
2023-11-08
Versión: 0.491

© 2023 Signify Holding. Todos los derechos reservados. Signify no hace ninguna representación ni garantía respecto de la precisión o integridad de la información incluida en el presente y no será responsable de ninguna acción que se tome sobre la base de esta. La información presente en este documento no está pensada como una oferta comercial y no forma parte de ningún presupuesto o contrato, a menos que Signify acuerde lo contrario. Philips y Philips Shield Emblem son marcas registradas de Koninklijke Philips N.V.

www.lighting.philips.com