



PHILIPS
myGarden
Applique murale
Stock IR
anthracite
LED



16465/93/16

Un éclairage fiable pour rentrer chez vous

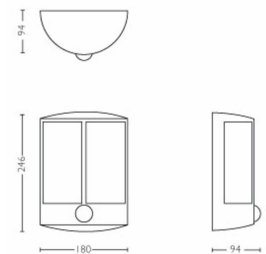
L'applique murale LED d'extérieur Philips Stock gris anthracite est en aluminium moulé durable. Elle est équipée d'un détecteur de mouvement assurant votre sécurité. Son design en forme de demi-lanterne optimise la distribution de son abondante lumière blanc chaud diffuse.

Solutions d'éclairage durables

- Économie d'énergie
- Éclairage LED haute qualité
- Longue durée de vie jusqu'à 25 ans
- Lumière blanche et chaude
- Philips offre une garantie de 5 ans sur le module LED et le pilote

Conçu pour votre jardin

- Détecteur de mouvement intégré pratique et sécurisant
- IP44 - résiste aux intempéries



PHILIPS

Points forts

Économie d'énergie



Cette lampe basse consommation Philips est peu gourmande en énergie par rapport aux sources lumineuses traditionnelles, ce qui vous permet de réduire vos factures d'électricité et d'agir pour l'environnement.

Éclairage LED haute qualité



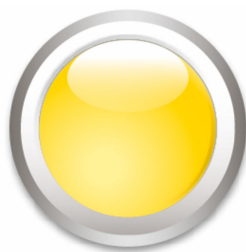
La technologie LED intégrée dans cette lampe Philips est une solution exclusive, développée par Philips. L'éclairage est instantané et fournit une lumière parfaite tout en faisant ressortir les couleurs vives de votre intérieur.

Longue durée de vie



Éclairez en toute confiance. L'ampoule LED fournie avec cette lampe LED Philips a une durée de vie pouvant atteindre 25 000 heures (ce qui équivaut à 25 ans à raison d'une utilisation moyenne de 3 heures par jour, avec au moins 13 000 cycles de marche/arrêt). Vous n'aurez donc pas à vous soucier de l'entretien ni du remplacement de l'ampoule et bénéficierez d'une ambiance d'éclairage exceptionnelle chez vous.

Lumière blanche et chaude



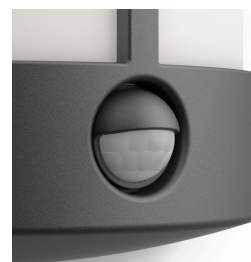
La lumière peut avoir différentes températures de couleur, exprimées au moyen d'une unité de mesure appelée kelvin (K). Les lampes dont la température de couleur est basse émettent une lumière plus chaude que celles dont la température est élevée, qui génèrent une couleur froide, plus énergisante. Cette lampe Philips procure une lumière chaude, pour une atmosphère chaleureuse.

Garantie de 5 ans sur le système LED



En plus de la garantie standard de 2 ans pour cette lampe, Philips offre une garantie de 5 ans sur le système LED, qui comprend le module et le pilote de cette lampe.

Détecteur de mouvement intégré



Un détecteur de mouvement est intégré pour vous accueillir lorsque vous rentrez chez vous ou pour vous indiquer lorsque quelqu'un est arrivé. Lorsque le détecteur détecte un mouvement, la lampe s'allume automatiquement.

IP44 - résiste aux intempéries

Cet éclairage extérieur Philips est spécialement conçu pour les espaces extérieurs humides et a fait l'objet d'essais rigoureux afin de garantir sa résistance à l'eau. Le niveau IP est composé de deux chiffres : le premier se rapporte au niveau de protection contre la poussière, et le second contre l'eau. Cet éclairage extérieur est IP44 :

il résiste aux projections d'eau, et convient parfaitement à une utilisation en extérieur.

Caractéristiques

Design et finition

- Couleur: anthracite
- Matériaux: aluminium

Options/accessoires inclus

- Résistance totale aux intempéries: Oui
- Détecteur de mouvement: Oui

Espace jardin

- Espace jardin: Cour d'entrée

Divers

- Conçu spécialement pour: Jardin et terrasse
- Style: Des bureaux
- Type: Applique murale
- EyeComfort: Non

Consommation électrique

- Label d'efficacité énergétique: A+

Dimensions et poids du produit

- Hauteur: 24,6 cm
- Longueur: 18 cm
- Poids net: 0,640 kg
- Largeur: 8,8 cm

Entretien

- Garantie: 5 ans

Spécificités techniques

- Durée de vie jusqu'à: 25 000 h
- Source lumineuse équivalente à une ampoule classique de: 47 W
- Luminosité totale de l'éclairage: 600 lm
- Technologie d'ampoule: LED, 230 V
- Température de couleur: blanc chaud
- Puissance électrique: De 220 à 240 V, 50 Hz
- Éclairage à intensité variable: Non
- LED: Oui
- Nombre d'ampoules: 1
- Puissance de l'ampoule incluse: 6 W
- Indice de protection: IP44, protection contre les objets de plus de 1 mm, protection contre les projections d'eau
- Classe de protection: II - double isolation

Dimensions et poids de l'emballage

- SAP EAN/UPC - Pièce: 8718696131312
- EAN/UPC - Boîte: 8718696220801
- Hauteur: 25,6 cm
- Poids brut SAP EAN (par pièce): 0,755 kg
- Poids: 0,755 kg
- Poids net (par pièce): 0,640 kg
- Hauteur SAP (par pièce): 256,000 mm
- Longueur SAP (par pièce): 106,000 mm
- Largeur SAP (par pièce): 186,000 mm
- Largeur: 10,6 cm
- Longueur: 18,6 cm



Date de publication:
2019-06-21
Version: 0.412

©2019 Signify Holding. Tous droits réservés. Signify ne fait aucune déclaration ni ne donne aucune garantie concernant la précision ou l'exhaustivité des informations ci-incluses et ne pourra être tenue responsable d'une quelconque action prise en conséquence. Les informations présentées dans ce document ne constituent pas une offre commerciale et ne font partie d'aucun devis ni d'aucun contrat, sauf convention contraire avec Signify. Philips et l'emblème Philips Shield sont des marques déposées de Koninklijke Philips N.V.

www.lighting.philips.com