

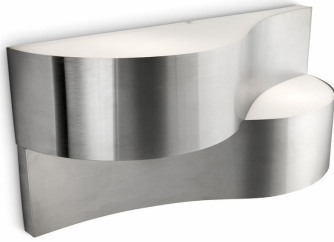
PHILIPS

Aplique mural

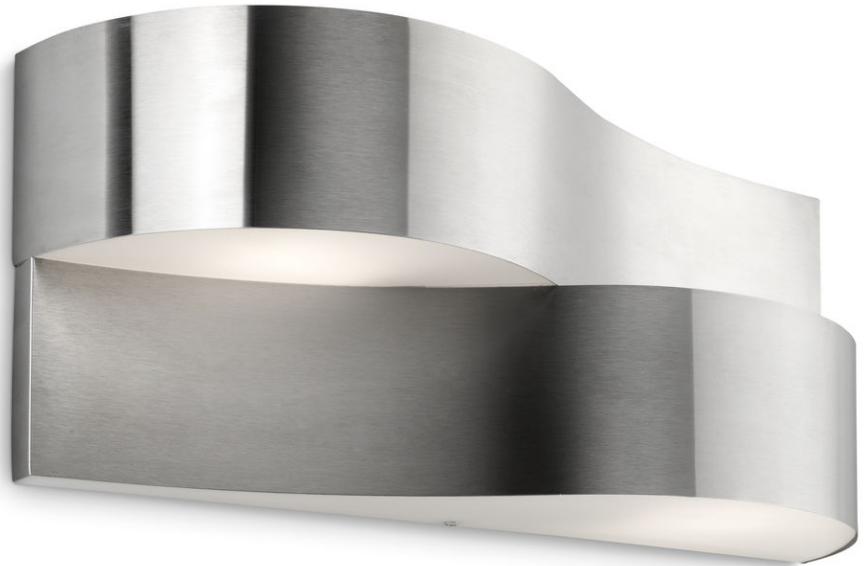
Jardín y exterior

Oriole

acero inoxidable



17185/47/16



Ahorro con estilo

Un diseño atractivo que proporciona una relajante experiencia al aire libre. Este aplique mural de Philips en acero inoxidable emite una luz blanca cálida de bajo consumo y atractivos efectos de iluminación bidireccional en la pared del jardín.

Soluciones de iluminación sostenible

- Bajo consumo

Lleva el diseño a tu jardín

- Decídete por el estilo contemporáneo
- Decídete por aplique murales murales para exteriores
- Acero inoxidable de alta calidad y materiales sintéticos superiores

Combina ambiente y comodidad

- Acogedora luz blanca cálida brillante

Características especiales

- Fácil de instalar para todas las aplicaciones
- Resistente al agua



Destacados

Bajo consumo



Esta bombilla de Philips ahorra energía en comparación con las fuentes de luz tradicionales, lo que te permite ahorrar dinero en tu factura de la luz y contribuir a preservar el medio ambiente.

Decídete por el estilo contemporáneo

Diseñada en Europa, esta lámpara tiene un exclusivo y distintivo diseño que ayuda a crear un aspecto contemporáneo en el exterior.

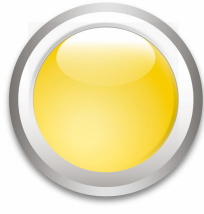
Decídete por aplique murals murales para exteriores

Aprovecha al máximo tu espacio exterior con este aplique mural, perfecto para montarlo cerca de la puerta de entrada o en las paredes de la terraza.

Material de alta calidad

Esta lámpara de Philips se ha diseñado especialmente para exteriores. Es resistente y se ha fabricado para durar, por lo que iluminará tu jardín noche tras noche. Se ha fabricado con acero inoxidable y materiales sintéticos superiores.

Acogedora luz blanca cálida



Las lámparas para exteriores de Philips es una gama de lámparas que crean una luz acogedora, cálida y agradable. La temperatura del color de la luz es de 2700 Kelvin; además, proporcionan suficiente luz para una visibilidad transparente con el fin de que puedas usar el espacio exterior de la forma que desees por la noche y relajarte sintiéndote seguro una vez que se ponga el sol.

Fácil de instalar

Esta lámpara y sus accesorios se han diseñado para instalarlos directamente, ya que la caja incluye todo lo que necesitas para la instalación, como una llave y un tornillo Torx. Dispondrás de instrucciones claras para instalar el producto e información relevante sobre las clasificaciones IP de resistencia al agua.

Resistente al agua



Esta lámpara para exteriores de Philips se ha diseñado para entornos húmedos y se ha sometido a rigurosas pruebas para garantizar su impermeabilidad. El nivel IP se describe mediante dos cifras: la primera se refiere al nivel de protección frente al polvo y la segunda frente al agua. Esta lámpara se ha diseñado con el nivel IP44, por lo que está protegida frente a las salpicaduras de agua. Este producto es habitual e ideal para su uso general en exteriores.

Especificaciones

Diseño y acabado

- Color: acero inoxidable
- Material: acero inoxidable

Características/accesorios adicionales incluidos

- Haces de luz bidireccionales: Sí
- Totalmente impermeable: Sí

Zona de jardín

- Zona de jardín: Jardín trasero, Jardín de entrada

Varios

- Diseñada especialmente para: Jardines y patios
- Estilo: Contemporánea
- Tipo: Aplique mural
- Comodidad para la vista: No

Consumo de energía

- Etiqueta de eficiencia energética (EEL): A

Dimensiones y peso del producto

- Altura: 14,1 cm
- Longitud: 32,2 cm
- Peso neto: 0,592 kg
- Anchura: 9,6 cm

Servicio

- Garantía: 2 años

Especificaciones técnicas

- Vida útil de hasta: 10.000 hora(s)
- Flujo luminoso total de la lámpara (oculto): 1.200 lm
- Flujo luminoso de la bombilla incluida: 600 lm
- Fuente de luz equivalente a una bombilla tradicional de: 50 W
- Tecnología de la bombilla: 230 V
- Color de la luz: blanca cálida
- Red eléctrica: 50 - 60 Hz
- Lámpara regulable: No
- LED: No
- LED integrado: No
- Clase energética de la fuente de luz incluida: A
- La lámpara es compatible con bombillas de las siguientes clases: A+ a E
- Número de bombillas: 2
- Casquillo: E14
- Potencia de la bombilla incluida: 11 W
- Potencia máxima de la bombilla de repuesto: 11 W
- Código IP: IP44
- Clase de protección: II: doble aislamiento
- Fuente de luz sustituible: Sí

Dimensiones y peso del embalaje

- Producto con código EAN/UPC: 8718291445098
- Peso neto: 0,592 kg
- Peso bruto: 0,840 kg
- Altura: 342,000 mm
- Longitud: 108,000 mm
- Anchura: 157,000 mm
- Número de material (12NC): 915002148002



Fecha de emisión:
2021-01-15
Versión: 0.662

© 2021 Signify Holding. Todos los derechos reservados. Signify no otorga representación o garantía con respecto a la exactitud o integridad de la información incluida aquí y no será responsable de ninguna acción que dependa de la misma. La información presentada en este documento no está destinada a su uso con fines comerciales ni forma parte de ningún presupuesto ni contrato, a menos que Signify acuerde otros términos. Philips y el emblema de escudo de Philips son marcas comerciales registradas de Koninklijke Philips N.V.

www.lighting.philips.com