



PHILIPS
myGarden
Wandleuchte
Flagstone
Schwarz
LED



17209/30/16



Lichtakzente für Haus und Garten!

Minimalistisches Design mit soliden Funktionen. Diese schwarze Wandleuchte von Philips erzeugt kräftiges, warmweißes LED-Licht. Verleihen Sie Ihrer Wand mit nach oben und unten gerichtetem Licht einen einzigartigen Lichteffekt.

Nachhaltige Lichtlösungen

- Extrem lange Lebensdauer
- Energiesparend
- Philips bietet 5 Jahre Garantie auf LED-Modul und Treiber

Für den Außenbereich

- Moderne Außenbeleuchtung
- Auswahl an Wandleuchten für den Außenbereich
- Qualitativ hochwertiges Aluminium und echtes Glas

PHILIPS

Moderne Beleuchtung für den Außenbereich

- High Power LED
- Leistungsstarkes Licht
- Philips bietet 5 Jahre Garantie auf LED-Modul und Treiber

Besondere Eigenschaften

- Nach oben und unten gerichteter Lichteffekt
- Einfache Installation für jede Anwendung
- Wetterfest

Besonderheiten

Extrem lange Lebensdauer



Eine zuverlässige Lichtquelle. Philips LED-Beleuchtung bietet eine außerordentliche Langlebigkeit von mindestens 20.000 Stunden (entspricht 20 Jahren bei einer durchschnittlichen Nutzung von 3 Stunden pro Tag mit mindestens 13.000 Ein-/Ausschaltzyklen). Mit der Philips LED-Beleuchtung müssen Sie sich keinen Kopf mehr machen über Lampenwartung oder -wechsel, während in Ihrem Zuhause immer ein perfektes Lichtambiente herrscht.

Energiesparend



Diese Philips Leuchte ist im Vergleich zu Standardlichtquellen so energiesparend, dass Sie Geld bei Ihrer Stromrechnung sparen und dazu noch einen Beitrag zur Umwelt leisten.

5 Jahre Garantie auf LED-System



Zusätzliche zur Standardgarantie von 2 Jahren bietet Philips für diese Leuchte 5 Jahre Garantie auf das LED-System, d. h. auf das LED-Modul und den Treiber in dieser Leuchte.

Moderne Außenbeleuchtung

Mit dem beeindruckenden und minimalistischen Design dieser Außenbeleuchtung von Philips sowie dem eleganten und modernen Stil eignet sich die Außenbeleuchtung von Philips perfekt zur Beleuchtung von Gärten, Wegen und Außenbereichen.

Auswahl an Wandleuchten für den Außenbereich

Nutzen Sie mit dieser Wandleuchte Ihren Außenbereich optimal. Sie lässt sich perfekt nahe Ihrer Eingangstür oder auf Ihren Terrassenmauern befestigen.

Qualitativ hochwertiges Material

Diese Philips Leuchte wurde speziell für Außenbereiche entwickelt. Sie ist äußerst robust und langlebig und beleuchtet so Ihren Garten Nacht für Nacht. Sie besteht aus qualitativ hochwertigem Spritzguss-Aluminium und echtem Glas.

High Power LED



Außenbeleuchtung von Philips ist mit der modernsten LED-Technologie ausgestattet. Sie bietet eine hohe Lichtleistung bei hoher Lichtqualität sowie eine lange Lebensdauer.

Leistungsstarkes Licht

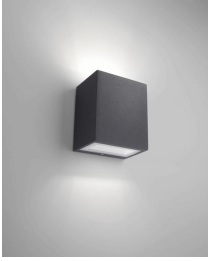
Diese Außenleuchte sorgt für leistungsstarkes, warmweißes Licht. Ein heller Lichtkegel zur Beleuchtung Ihres Gartens oder Ihrer Terrasse.

5 Jahre Garantie auf LED-System



Zusätzliche zur Standardgarantie von 2 Jahren bietet Philips für diese Leuchte 5 Jahre Garantie auf das LED-System, d. h. auf das LED-Modul und den Treiber in dieser Leuchte.

Nach oben und unten gerichteter Lichteffekt



Nach oben und unten gerichteter
Lichteffekt für die Gartenbeleuchtung.

Einfache Installation

Diese Leuchte und die Fassungen wurden für eine einfache Installation entwickelt und enthalten im Lieferumfang alle nützlichen Utensilien, die Sie für den Betrieb benötigen, z. B. einen Torx-Schlüssel und Torx-Schrauben. Sie erhalten eine klare Anleitung mit wichtigen Informationen zu wasserabweisenden IP-Schutzarten und dazu, wo Sie das Produkt installieren können.

Wetterfest



Diese Philips Außenleuchte wurde speziell für feuchte Umgebungen im Freien entworfen und strengen Tests unterzogen, die die Wasserfestigkeit bestätigen. Die IP-Schutzart wird durch zwei Ziffern festgelegt: die erste bezieht sich auf die Schutzstufe gegen Staub, die zweite auf die Schutzstufe gegen Wasser. Diese Leuchte verfügt über die Schutzart IP44, d. h. sie ist gegen Spritzwasser geschützt und eignet sich perfekt für Außenbereiche.

Daten

Design und Materialausführung

- Farbe: Schwarz
- Material: Aluminium, Glas

Zusatzfunktion/Zubehör im Lieferumfang enthalten

- 5 Jahre Garantie auf LED-Modul: Ja
- Nach oben und unten gerichteter Lichtstrahl: Ja
- Vollständig witterungsbeständig: Ja

Gartenbereich

- Gartenbereich: Hinterhof, Vorgarten

Sonstiges

- Speziell geeignet für: Garten und Terrasse
- Style: Modern
- Typ: Wandleuchte
- EyeComfort: Ja

Stromverbrauch

- Energieeffizienzklasse: A++

Produktabmessungen und -gewicht

- Höhe: 11.8 cm
- Länge: 13.6 cm
- Nettogewicht: 0.715 kg
- Breite: 8.8 cm

Service

- Garantie: 5 Jahr(e)

Technische Daten

- Lebensdauer von bis zu: 25'000 Stunde(n)
- Lichtquelle entspricht Standardlampe: 12 W
- Gesamtleistung in Lumen: 300 lm
- Lichttechnologie: LED, Schutzkleinspannung
- Lichtfarbe: Warmweiß
- Netzstrom: Bereich 220 V – 240 V, 50–60 Hz
- Leuchte dimmbar: Nein
- LED: Ja
- Anzahl Lichtquellen: 3
- Wattage des im Lieferumfang enthaltenen Leuchtmittels: 1 W
- IP-Code: IP44, Schutz gegen Objekte, die größer als 1 mm sind, Schutz gegen Spritzwasser

- Schutzklasse: I – Erdung

Verpackungsmaße und -gewicht

- SAP EAN/UPC - Einzelteil: 8718291443285
- EAN Umverpackung: 8718291510260
- Höhe: 16.2 cm
- SAP Nettogewicht EAN (Einzelteil): 0.820 kg
- Gewicht: 0.820 kg
- Nettogewicht (Einzelteil): 0.715 kg
- SAP Höhe (Einzelteil): 162.000 mm
- SAP Länge (Einzelteil): 99.000 mm
- SAP Breite (Einzelteil): 127.000 mm
- Breite: 9.9 cm
- Länge: 12.7 cm



Ausstellungsdatum:
2019-10-06
Version: 0.453

© 2019 Signify Holding. Alle Rechte vorbehalten. Signify gibt keine Zusicherungen und übernimmt keine Garantie bezüglich der Richtigkeit oder Vollständigkeit der in diesem Dokument enthaltenen Informationen und haftet nicht für Handlungen, die im Vertrauen darauf ausgeführt werden. Die in diesem Dokument vorgestellten Informationen sind, sofern keine anderslautende Vereinbarung mit Signify besteht, nicht als kommerzielles Angebot gedacht und sind nicht Teil eines Angebots oder Vertrags. Philips und das Philips Schildsymbol sind eingetragene Warenzeichen der Koninklijke Philips N.V.