



# Possibilidades ilimitadas

Agora expanda o ecossistema Hue para o exterior. O candeeiro de pedestal Econic pode ser ligado à ponte Hue existente para obter todas as vantagens, como, por exemplo, controlo fora-de-casa e programação e para criar qualquer ambiente. Ponte Hue não incluída

## Possibilidades ilimitadas

- Pinte os seus espaços exteriores com 16 milhões de cores
- Descontraia com luz branca quente a fria
- Luz especial para ocasiões especiais

## Controlo fácil e controlo

- Defina temporizadores de acordo com a sua conveniência
- Controle-a à sua maneira
- Controlo inteligente, dentro e fora de casa
- Definir as luzes para dar-lhe as boas-vindas a casa

## Controlo total através de dispositivo inteligente com a ponte Hue

- Requer uma Philips Hue Bridge

## Especialmente concebidos para o exterior

- Resistente às condições climáticas (IP44)
- Alumínio e vidro temperado de alta qualidade
- Ótima luminosidade

PHILIPS  
Luz ambiente branca e colorida Hue  
Candeeiro de pedestal para exterior Econic  
LEDs integrados  
Milhões de cores  
Preto  
Controlo inteligente com a ponte Hue\*



17441/30/P7



# PHILIPS

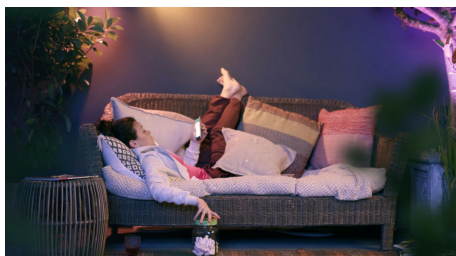
# Destaques

## Pinte os seus espaços exteriores



Com a iluminação exterior Philips Hue não existem limites para a magia que pode criar. Decore com 16 milhões de cores e todas as tonalidades de luz branca para criar o efeito pretendido. Realce objetos, árvores ou caminhos para fazer o seu espaço destacar-se. Utilize a aplicação Hue para guardar as suas definições de luz favoritas e reativá-las sempre que pretende com o toque de um dedo.

## Luz branca fria a quente



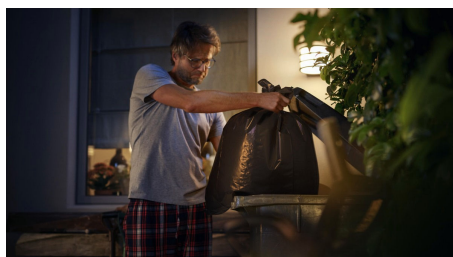
Prolongue as suas noites com a iluminação exterior Philips Hue. Crie o ambiente certo para no seu terraço, varanda ou alpendre e relaxe. Desde a luz branca quente de um dia de sol de verão à luz do dia gelada do inverno: desfrute de todas as tonalidades de luz branca adequadas ao seu estado de espírito ao longo do ano.

## Ocasões especiais



Vai receber a visita da família ou amigos? Defina as luzes de exterior em função da ocasião. Quer seja um jantar íntimo na varanda, um churrasco no terraço ou uma festa no jardim das traseiras, acrescente um toque de magia a cada situação com a Philips Hue. Crie cenários coloridos ou efeitos dinâmicos com movimentos lentos para desfrutar ao máximo de cada momento especial.

## Defina temporizadores para sua comodidade



Desfrute das noites mais longas, termine as tarefas no jardim ou simplesmente deite o lixo fora depois de anoitecer. Defina programações para as luzes Philips Hue ligarem automaticamente ou utilize a rotina pôr/nascer do sol. E claro, desta forma, pode também desligar ou reduzir a intensidade das luzes. Nunca mais irá perguntar-se se deixou alguma luz ligada.

## Controle-a à sua maneira



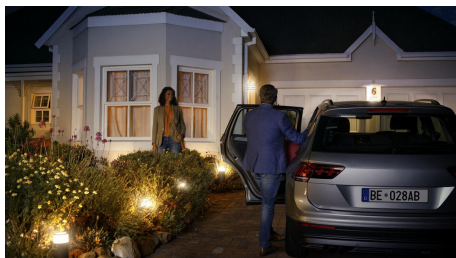
Ligue as luzes Philips Hue com a tecnologia de ponte e comece a descobrir as infinitas possibilidades. Controle as luzes a partir do smartphone ou tablet através da Philips Hue app ou adicione os comutadores interiores ao sistema para mudar as luzes. Defina temporizadores, notificações, alarmes e muito mais para obter a experiência completa Philips Hue. Os produtos Philips Hue até funcionam com Amazon Alexa, Apple Homekit e o Assistente Google, de modo a permitir-lhe controlar as luzes com a voz.

## Controlo inteligente, dentro e fora de casa



Ilumine o exterior e veja o que se passa lá fora. Ao ligar as luzes exteriores com a ponte Hue, pode controlá-las da forma que quiser. Com o sensor para exterior Philips Hue, as nossas opções de telecomando interior, como a Philips Hue app ou utilizando a voz (Amazon Alexa, Apple HomeKit ou Assistente Google), pode controlar as luzes exteriores. Pode definir programações da luz para simular a sua presença. Controle a iluminação exterior do conforto da sua casa ou a partir de qualquer outro local.

### Definir as luzes para dar-lhe as boas-vindas



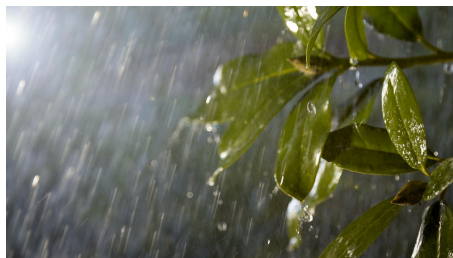
Experimente o conforto de ligar automaticamente as luzes ao chegar a casa e desligar ao sair. Descarregue as compras do carro e entre em casa, tudo com o conforto da luz certa. Utilize o sensor para exterior Philips Hue ou defina a aplicação Hue para o modo Em casa ou Ausente para ligar todas as luzes, ou deixar que a geolocalização o faça por si, tudo sem tocar num único botão. É assim tão fácil.

### Requer uma Philips Hue Bridge



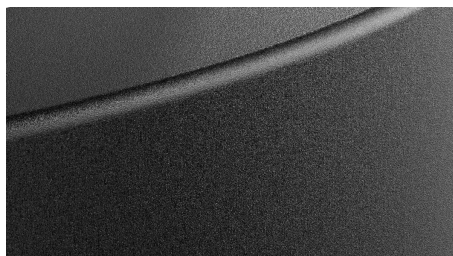
Ligue as luzes Philips Hue à ponte para as controlar com o smartphone ou tablet através da Philips Hue app. Ou controle as luzes Philips Hue com o interruptor de regulação da intensidade da luz interior Philips Hue de modo a controlar as funcionalidades de regulação de intensidade da luz e para ligar/desligar.

### Resistente às condições climáticas (IP44)



Esta luminária exterior Philips Hue foi concebida especialmente para utilizar em ambientes exteriores e foi sujeita a testes rigorosos para assegurar o respetivo desempenho. A classificação IP é descrita por dois números: o primeiro refere-se ao nível de proteção contra pó, o segundo à proteção contra água. Este candeeiro foi concebido com a classificação IP44: está protegido contra salpicos de água de qualquer direção. Este produto é muito comum e perfeito para uma utilização geral no exterior.

### alumínio e vidro de qualidade



Os produtos são fabricados especificamente para utilização exterior. Utilizamos alumínio e vidro temperado de alta qualidade para garantir o melhor desempenho em condições exteriores, bem como o uso inteligente de materiais para otimizar a frequência de rádio.

### Ótima luminosidade



Esta luz Philips Hue oferece emissão suficiente para iluminar o jardim confortavelmente. Utilize esta luz Philips Hue para o ajudar a iluminar as entradas, criar mais ambiente e elevar os espaços exteriores a um novo patamar ao criar o ambiente adequado a cada momento.

## Especificações

### Design e acabamento

- Cor: preto
- Material: metal, vidro

### Funcionalidade extra/acessório incl.

- Regulável com aplicação Hue e interruptor: Sim

### Diversos

- Concebida especialmente para: Jardim e terraço
- Estilo: Contemporâneo
- Tipo: Pedestal/pé
- EyeComfort: Sim

### Consumo de energia

- Etiqueta de eficiência energética: A

### Dimensões e peso do produto

- Altura: 32,2 cm
- Comprimento: 16,3 cm
- Peso líquido: 1,500 kg
- Largura: 16,3 cm

### Dimensões e peso da embalagem

- SAP EAN/UPC – Peça: 8718696170595
- EAN/UPC – Caixa: 8718696238455
- Altura: 37 cm
- Peso bruto EAN SAP (peça): 1,779 kg
- Peso: 1,779 kg
- Peso líquido (peça): 1,500 kg
- Altura SAP (peça): 370,000 mm
- Comprimento SAP (peça): 207,000 mm
- Largura SAP (peça): 207,000 mm
- Largura: 20,7 cm
- Comprimento: 20,7 cm

### Assistência

- Garantia: 2 ano(s)

### Especificações técnicas

- Vida útil até: 25.000 h
- Fonte de luz equivalente à lâmpada tradicional de: 79 W
- Fluxo luminoso total do candeeiro: 1150 lm
- Tecnologia da lâmpada: LED, 24 V
- Cor da luz: 2000-6500 Hue White Color Ambiance
- Alimentação elétrica: Entre 220 V e 240 V, 50-60 Hz
- Candeeiro de intensidade de luz regulável: Sim
- LED: Sim
- Número de lâmpadas: 1
- Potência da lâmpada incluída: 15 W
- Código IP: IP44, proteção contra objetos com mais de 1 mm, proteção contra água salpicada
- Classe de proteção: I – com ligação à terra



Data de publicação:  
2019-09-17  
Versão: 0.484

© 2019 Signify Holding. Todos os direitos reservados. A Signify não fornece quaisquer representações ou garantia relativamente à exatidão ou integridade das informações aqui incluídas e não será responsável por qualquer ação com base nas mesmas. As informações apresentadas neste documento não se destinam a qualquer oferta comercial e não constituem parte de qualquer proposta ou contrato, salvo acordo em contrário com a Signify. Philips e o Emblema do Escudo da Philips são marcas comerciais registadas da Koninklijke Philips N.V.

[www.lighting.philips.com](http://www.lighting.philips.com)