

PHILIPS

睿夕 台灯

Hue 白色氛围灯

集成式 LED 灯

银色

通过 Hue 桥接器实现智能控制*



45079/48/C5



陪你度过美好时光

飞利浦 Hue 白光氛围照明 Semeru 睿夕 LED 台灯，通过色散技术，以精妙的设计将可见光分光，让灯罩可以同时输出柔和的洗墙光效，带来美妙氛围。

陪你度过美好时光

- 自然入眠，轻柔唤醒
- 提供暖白色到冷白色光，营造属于您的氛围
- 放松休息、静心阅读、全神贯注、活力四射的照明氛围
- 智能控制，在家或外出时均可控制
- 设置定时器，使用更方便
- 免安装调光
- 随意控制
- 需要一个飞利浦 Hue 桥接器

产品亮点

入眠和唤醒



飞利浦 Hue 将有助于您按照喜爱的方式醒来，从而让您神清气爽的开始新一天。灯光亮度可慢慢增加，模拟日出效果，有助于您自然地苏醒，而不是被闹钟的声音给吵醒。用适当的方式开启全新的一天。晚上，令人放松的暖白光能帮助您减压，让您获得整晚安眠。

营造属于您的氛围



提供暖白色到冷白色光，可营造属于任何时刻的氛围并装饰您的家居环境。全年尽享不同灯光模式，无论是如春风般的通透白光、夏日阳光般的暖白光还是冬季般的冰冷白光。

适合您日常活动的灯



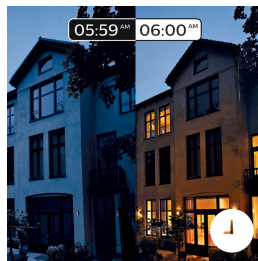
照明氛围会直接影响我们的心情和行为。飞利浦 秀 可根据不同的需求，定制个性化照明方案，让您畅享居家每一刻。略过早间咖啡，您在明亮的冷白光中开始新的一天，保持心情愉悦。精细调谐的明亮白光可让您全神贯注。或者为您提供柔和的白光，让您轻松，惬意地告别一天的辛劳。

智能控制，在家或外出时均可控制



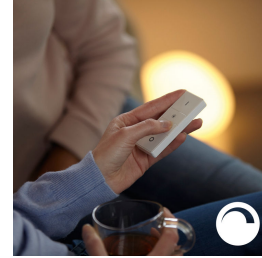
无论您身在何处，应用于苹果 iOS 和安卓 (Android) 操作系统的飞利浦 Hue 应用程序 (Philips Hue App) 都可以让您远程控制灯。检查一下您是否在离家时忘记关灯，或者如果加班较晚，还可将灯开启。

计时器，使用更方便



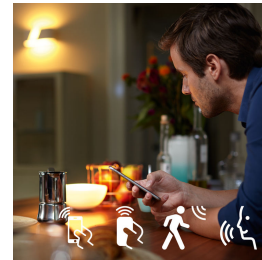
通过飞利浦 Hue 应用程序 (Philips Hue App) 中的预定功能，您可在外出时模拟在家的照明效果，让灯光在预设时间亮起。您还可以设置不同的时间、不同房间的灯光效果。当然，您也可以让灯光在夜间慢慢关闭，从此再也无需担心忘记关灯。

免安装调光



使用飞利浦 Hue 尽享柔和调光体验。选择最适合的亮度。无需电工重新布线安装。

随意控制



将飞利浦 秀 凤凰吊灯与桥接器相连，开始发掘无限可能。您可以使用智能手机或平板电脑，通过飞利浦 秀 应用程序 (Philips Hue App) 远程遥控飞利浦 秀 凤凰吊灯，或为您的智能照明系统添加开关以激活吊灯。设置提醒功能、通知、闹钟等，尽享飞利浦 秀 体验。飞利浦 秀 还可与 Amazon Alexa、Apple Homekit 和 Google Home 配合使用实现语音控制吊灯。

需要一个飞利浦 Hue 桥



将您的飞利浦 Hue 灯与桥接器相连，以通过飞利浦 Hue 应用程序从智能手机或平板电脑控制光线。

规格

设计和外观

- 颜色: 银色
- 材料: 金属

其他

- 设计用于: 客厅和卧室
- 风格: 现代简约
- 类型: 台灯
- 舒视光: 是

产品尺寸和重量

- 线缆长度: 1.8 m
- 高度: 37.5 cm
- 长度: 25.7 cm
- 净重: 2.210 kg
- 宽度: 27.5 cm

服务

- 保修: 1 年

技术规格

- 使用寿命长达: 25,000 小时
- 光源相当于传统灯泡瓦数: 122 W
- 光源亮度: 350 lm
- 光色: 2200-6500 Hue 白色氛围灯
- 主电源: 100-240 伏
- 灯具可调光: 是
- LED: 是
- 内置 LED: 是
- 灯泡数量: 1
- 随附灯泡瓦数: 19 W
- 更换灯泡的最大瓦数: 19 W
- IP 码: IP20
- 防护等级: II - 双重绝缘
- 光源可更换: 否

包装尺寸和重量

- EAN/UPC - 产品: 6947830438853
- 净重: 2.210 kg
- 毛重: 3.580 kg
- 长度: 0.000 mm
- 宽度: 0.000 mm
- 材料编号 (12NC): 915005695101



发行日期: 2023-11-10
版本: 0.70

Signify 控股有限公司。保留所有权利。Signify 对此文档所包含信息的准确性或完整性不作任何陈述或保证，也不对根据此文档信息做出的任何行为负责。本文件中提供的信息不作为任何商业要约，也不构成任何报价或合同的一部分，除非 Signify 同意。Philips 和 Philips Shield Emblem 是 Koninklijke Philips N.V. 的注册商标。

www.lighting.philips.com