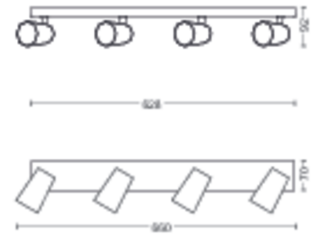
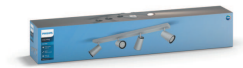




PHILIPS
Sala de estar
Foco
PAISLEY
aluminio
LED



50574/48/PN



Vive cada instante con alegría

Philips my Living Contemporary es una gama de focos con siluetas elegantes e iluminación de alta calidad que se adapta a los gustos, las tendencias y los estilos de vida actuales.

Características especiales

- Cabezal de foco ajustable
- El haz de luz definido para la iluminación de acento

Diseñada para tu oficina en casa

- Para cualquier habitación de tu casa
- Formas naturales y reconocibles

Diseñado para el salón y el dormitorio

- Materiales de alta calidad

PHILIPS

Destacados

Cabezal de foco ajustable



Solo tienes que ajustar la luz, rotando o inclinando el cabezal de foco de la luminaria, para dirigirla hacia donde desees.

Ideal para una iluminación de acento

El haz de luz definido para la iluminación de acento. Este foco Philips cuenta con el haz de luz ideal para la iluminación de acento (bombilla GU10 no incluida). Gracias a su luz dirigida, puedes poner énfasis en cualquier detalle o prestación de tu decoración interior.

Para cualquier habitación de tu casa

Este foco Philips, completamente funcional y muy elegante a la vez, le dará un toque decorativo a cualquier habitación de tu casa.

Formas naturales y reconocibles

Delicadas transiciones y líneas curvas definen el aspecto atemporal de myLiving de Philips. Prácticos y elegantes, los focos myLiving son discretos y se integran perfectamente en cualquier interior moderno.

Materiales de alta calidad

Esta lámpara se ha diseñado con patrones en forma de capas y con materiales de alta calidad con un acabado inmejorable. Así, se garantiza un producto de larga duración y resistente que le dará un toque superior a tu hogar, durante muchos años.

Especificaciones

Diseño y acabado

- Color: aluminio
- Material: metal

Características/accesorios adicionales incluidos

- Cabezal de spot ajustable: Sí
- Sistema de montaje click!FIX: Sí

Varios

- Diseñada especialmente para: Salón y dormitorio
- Estilo: Moderno
- Tipo: Foco
- Comodidad para la vista: No

Dimensiones y peso del producto

- Altura: 9,2 cm
- Longitud: 62,8 cm
- Peso neto: 1,370 kg
- Anchura: 11,8 cm

Servicio

- Garantía: 2 años

Especificaciones técnicas

- Red eléctrica: Rango 220 V - 240 V, 50-60 Hz
- Lámpara regulable: Sí
- LED: Sí
- LED integrado: No
- Clase energética de la fuente de luz incluida: bombilla no incluida
- La lámpara es compatible con bombillas de las siguientes clases: A+ + a E
- Número de bombillas: 4
- Casquillo: GU10
- Potencia de la bombilla incluida: -
- Potencia máxima de la bombilla de repuesto: 5.5 W
- Código IP: IP20, protección frente a objetos de tamaño superior a 12,5 mm, no protegido frente al agua
- Clase de protección: I: con toma de tierra

Dimensiones y peso del embalaje

- Código EAN/UPC de SAP- Por pieza: 8718696164730
- Embalaje con código EAN/UPC: 8718696233894
- Altura: 11,7 cm
- Peso bruto SAP EAN (pieza): 1,752 kg
- Peso: 1,752 kg
- Peso neto (pieza): 1,370 kg
- Altura SAP (pieza): 117,000 mm
- Longitud SAP (pieza): 115,000 mm
- Anchura SAP (pieza): 675,000 mm
- Anchura: 11,5 cm
- Longitud: 67,5 cm



Fecha de publicación:
2019-09-18
Versión: 0.427

© 2019 Signify Holding. Todos los derechos reservados. Signify no proporciona ninguna representación ni garantía con respecto a la precisión ni la totalidad de la información incluida a continuación y no será responsable de ninguna acción que dependa de ella. La información presentada en este documento no está diseñada como una oferta comercial y no forma parte de ninguna cotización ni contrato, a menos que Signify acuerde lo contrario. Philips y el emblema del escudo Philips son marcas comerciales registradas de Koninklijke Philips N.V.

www.lighting.philips.com