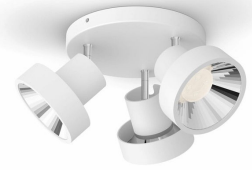




PHILIPS  
SceneSwitch LED  
Bukko Dreier-  
Spotleuchte

Drei Lichteinstellungen  
Funktioniert mit Ihrem  
Wandschalter  
Perfekt zum Schaffen  
von Atmosphäre  
Sanfte LED, schont die  
Augen



50603/31/PO

## Eine Lampe. Ihr Schalter. Drei Lichteinstellungen.

Manchmal möchte man einfach das Ambiente im Raum seiner Tätigkeit anpassen, um sich wohler zu fühlen. Mit dem Philips SceneSwitch-LED-Spot kannst du ganz einfach mit deinem vorhandenen Schalter die Einstellungen von einem hellen Licht über natürliches Licht zu einem angenehm warmen Schimmern anpassen. Es sind weder Dimmer noch zusätzliche Montagearbeiten erforderlich.

### Beleuchtung nach deinen Bedürfnissen und für deine Sicherheit

- ClickFix – einfache Montage
- Rufe deine letzte Lichteinstellung automatisch auf
- Entscheide dich für eine hochwertige LED-Beleuchtung und spare Energie
- Beim Einschalten sofort hell
- Gestaltet für Ihren Sehkomfort
- Integrierte LED-Lichtquelle
- 5 Jahre Garantie für Ihre Sicherheit
- Stelle die werkseitigen Standardeinstellungen deines Spots wieder her
- Hohe Lichtleistung – 1290 Lumen
- Lampenlebensdauer von bis zu 25 Jahren

### Vielseitige Beleuchtung für jeden Moment deines Tages

- Ändere das Ambiente durch einfache Betätigung deines vorhandenen Lichtschalters



# PHILIPS

**Besseres Design für optimale Beleuchtung**

- Schwenkbarer Spotkopf für maximale Flexibilität
- Der perfekte Lichtstrahl für Akzentbeleuchtung

# Besonderheiten

## ClickFix – einfache Montage



Installiere Deinen Spot einfach selbst. Dank ClickFix benötigst Du hierzu keine Hilfe. Montiere einfach die Halterung an der Decke, schließe die Drähte an, und befestige die Lampe mit einem Klick.

## Aufrufen deiner letzten Lichteinstellung

Dieser SceneSwitch-Spot verfügt über einen integrierten Speicher, der deine letzte Lichteinstellung speichert, wenn du das Licht länger als 6 Sekunden ausschaltest. Wenn du nicht oft zwischen den Aktivitäten wechselst, bleibt das Licht in deinem bevorzugten Modus, wenn du es wieder einschaltest.

## Energiesparende LED-Beleuchtung

LED-Beleuchtung spart bis zu 80 % Energie im Vergleich zu herkömmlicher Beleuchtung mit der gleichen Lichtleistung. Mit dem Kauf einer Philips LED-Lampe oder Glühlampe sparst du von Beginn an Kosten. Mit jeder Lichtquelle, die du durch eine LED-Leuchte ersetzt, wirst du anhand deiner geringeren Stromrechnung sofort Vorteile erkennen.

## Sofortiges, helles Licht

Es besteht keine Notwendigkeit, mit Philips LED-Spots zu warten. Sie bieten ihre volle Helligkeit sofort beim Einschalten. Ihr echtes, Glühlampenartiges, warmweißes Licht schafft sofort eine gemütliche und einladende Atmosphäre.

## Sanfte, angenehme LEDs



Eine schlechte Beleuchtung kann die Augen sehr belasten: Zu helles Licht blendet die Augen, zu weiches Licht erzeugt ein Flimmern in den Augen. Jetzt kannst du deine Umgebung mit LEDs beleuchten, die für angenehmes Licht entwickelt wurden, und das perfekte Ambiente für dein Zuhause einrichten.

## Integrierte LED-Lichtquelle

Dieser Spot verfügt über eine integrierte hochwertige LED-Beleuchtung, die eine optimale Lichtleistung bietet.

## 5 Jahre Garantie

Alle unsere Spot-Leuchten werden für eine lange Lebensdauer hergestellt. Für das komplette Produkt gilt eine volle 5-jährige Garantie, sodass Sie jeden Tag eine langlebige, hochwertige Beleuchtung genießen können.

## Werkseinstellung wiederherstellen

Wenn du mehrere SceneSwitch-Leuchten verwendest und diese nicht mehr synchronisiert sind, setze diese einfach mit dem Schalter auf die werkseitigen Standardeinstellungen zurück (Ein- und Ausschalten innerhalb von 1 Sekunde).

## Hohe Lichtleistung – 1290 Lumen

Erhelle dein Zuhause mit qualitativ hochwertigem Licht

## Lebensdauer bis zu 25 Jahre

LED-Beleuchtung hält länger und vermeidet so den Aufwand durch häufigen Austausch deiner Lichtquelle. Dies reduziert Abfälle erheblich, spart dir aber auch langfristig Geld.

## SceneSwitch 3 Lichteinstellungen

Verändere Dein Raumambiente passend zu der aktuellen Umgebung. Mit den Philips SceneSwitch LED-Spots kannst Du die Lichteinstellung ganz einfach von hellem Licht zu natürlichem Licht bis zu einem gemütlichen warmen Schimmern ändern. Es sind weder Dimmer noch zusätzliche Montagearbeiten erforderlich. Alles was Du dafür brauchst, ist Dein vorhandener Schalter.

## Leicht schwenkbarer Spotkopf

Der schwenkbare Spotkopf wurde entworfen, um das Licht dorthin zu leiten, wo du es am meisten benötigst.

## Perfekt zur Akzentbeleuchtung

Dieser LED-Spot sorgt mit weitem Abstrahlwinkel (40 Grad) für eine moderne Beleuchtung und eignet sich sowohl für die Akzentbeleuchtung als auch für die Allgemeinbeleuchtung. Verwende ihn zur Beleuchtung deiner Küche oder deines Wohn- und Esszimmers.

# Daten

## Design und Materialausführung

- Farbe: Weiß
- Material: Metall

## Zusatzfunktion/Zubehör im Lieferumfang enthalten

- Schwenkbarer Spotkopf: Ja
- click!FIX-Montage: Ja
- dimmbar: Ja
- Herzstück: Ja

## Sonstiges

- Speziell geeignet für: Wohn- und Schlafzimmer
- Style: Zeitgenössisch
- Typ: Spot
- EyeComfort: Ja

## Stromverbrauch

- Energy Efficiency Label: A+

## Produktabmessungen und -gewicht

- Höhe: 17 cm
- Länge: 36.6 cm
- Nettogewicht: 0.612 kg
- Breite: 36.6 cm

## Service

- Garantie: 5 Jahr(e)

## Technische Daten

- Lebensdauer von bis zu: 25'000 Stunde(n)
- Lichtquelle entspricht Standardlampe: 37 W
- Gesamtleistung in Lumen: 1290 lm
- Lichttechnologie: LED, 24 V
- Lichtfarbe: Warmweiß
- Netzstrom: Bereich 220 V – 240 V, 50 – 60 Hz
- Leuchte dimmbar: Ja
- LED: Ja
- LED integriert: Nein
- Energieklasse der im Lieferumfang enthaltenen Lichtquelle: A+
- Leuchte ist kompatibel mit Lampe(n) der Klasse: A++ bis E
- Anzahl Lichtquellen: 3
- Wattage des im Lieferumfang enthaltenen Leuchtmittels: 4.3 W
- IP-Code: IP20, Schutz gegen Objekte, die größer als 12,5 mm sind, Kein Schutz gegen Wasser
- Schutzklasse: I – Erdung

## Verpackungsmaße und -gewicht

- SAP EAN/UPC – Einzelteil: 8718696169568
- EAN Umverpackung: 8718696237496
- Höhe: 23.6 cm
- SAP Nettogewicht EAN (Einzelteil): 1.110 kg
- Gewicht: 1.110 kg
- Nettogewicht (Einzelteil): 0.612 kg
- SAP Höhe (Einzelteil): 236.000 mm
- SAP Länge (Einzelteil): 182.000 mm
- SAP Breite (Einzelteil): 242.000 mm
- Breite: 18.2 cm
- Länge: 24.2 cm



Ausstellungsdatum:  
2019-04-01  
Version: 0.431

©2019 Signify Holding. Alle Rechte vorbehalten. Signify gibt keine Zusicherungen und übernimmt keine Garantie bezüglich der Richtigkeit oder Vollständigkeit der in diesem Dokument enthaltenen Informationen und haftet nicht für Handlungen, die im Vertrauen darauf ausgeführt werden. Die in diesem Dokument vorgestellten Informationen sind, sofern keine anderslautende Vereinbarung mit Signify besteht, nicht als kommerzielles Angebot gedacht und sind nicht Teil eines Angebots oder Vertrags. Philips und das Philips Schildsymbol sind eingetragene Warenzeichen der Koninklijke Philips N.V.