

PHILIPS

Potrójne oświetlenie punktowe Bukko

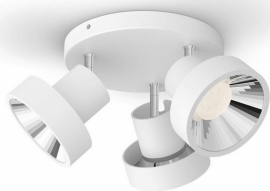
SceneSwitch LED

Trzy ustawienia oświetlenia

Współpracuje ze standardowym włącznikiem światła

Idealne do stworzenia nastroju

Światło LED przyjemne dla oczu



50603/31/P0



Jedna lampa, standardowy włącznik światła i trzy ustawienia oświetlenia.

Każda czynność wymaga innego oświetlenia – inne światło sprawdzi się, kiedy czytasz książkę, a inne gdy oglądasz wieczorny film. Za sprawą oświetlenia punktowego LED Philips SceneSwitch można z łatwością zmieniać ustawienie oświetlenia za pomocą standardowego włącznika na ścianie. Bez dodatkowych instalacji czy ściemniacza.

Wygodne i uspokajające oświetlenie

- ClickFix – łatwy montaż
- Automatycznie przywołaj ostatnie ustawienie oświetlenia
- Wybierz wysokiej jakości oświetlenie LED i oszczędzaj energię
- Natychmiastowa jasność po włączeniu
- Zaprojektowane dla komfortu Twoich oczu
- Zintegrowane światło LED
- 5-letnia gwarancja, która zapewni Ci poczucie bezpieczeństwa
- Przywracanie ustawień źródła światła do wartości fabrycznych
- Duża moc strumienia świetlnego – 1290 lumenów
- Trwałość lampy to nawet 25 lat użytkowania

Wszechstronne oświetlenie odpowiednie na każdą porę dnia

- Zmień nastrój w domu, korzystając z istniejącego włącznika światła

Ciekawe wzornictwo zapewniające optymalne efekty świetlne

- Możliwość regulacji głowicy reflektora gwarantująca maksymalną elastyczność
- Wiązka światła doskonała do oświetlenia punktowego

Zalety

ClickFix – łatwy montaż



Łatwość instalacji pozwoli Ci na samodzielny montaż oświetlenia punktowego Philips. Dzięki rozwiązaniu ClickFix nie potrzeba dodatkowej pary rąk. Wystarczy przytwierdzić zacpek do sufitu, podłączyć przewody i zamontować lampę jednym ruchem.

Przywołaj ostatnie ustawienie oświetlenia

Lampa SceneSwitch ma wbudowany chip pamięci, który zapamiętuje ostatnie ustawienie, jeśli przełącznik zostanie wyłączony na dłużej niż 6 sekund. Jeśli nie zmieniasz często wykonywanych czynności, po ponownym włączeniu światło pozostanie w Twoim ulubionym trybie.

Energooszczędne moduły LED

Oświetlenie LED pozwala zaoszczędzić do 80% energii w porównaniu z tradycyjnym oświetleniem o tej samej mocy. Kupując lampę lub żarówkę LED Philips od razu oszczędzasz. W przypadku każdego źródła światła, które zamienisz na oświetlenie LED, odczujesz natychmiastową oszczędność na rachunku za energię.

Jasność w mgnieniu oka

Wybierz oświetlenie punktowe Philips LED i zapomnij o czekaniu. Zapewniają one pełny poziom jasności natychmiast po włączeniu. Ich naturalne ciepłe białe światło natychmiast tworzy przytulną, przyjazną atmosferę.

Łagodne światło LED, które nie męczy wzroku



Łatwo zauważyć, jak silne światło może męczyć oczy. Zbyt jasne powoduje powstawanie odbłasków. Zbyt łagodne powoduje migotanie. Teraz możesz delikatnie rozjaśnić swój świat diodami LED zaprojektowanymi tak, aby były delikatne dla oczu i tworzyły idealną atmosferę w Twoim domu.

Zintegrowane światło LED

Zintegrowane wysokiej jakości światło LED, które zapewnia optymalny strumień świetlny.

5 lat gwarancji

Wszystkie nasze lampy punktowe są opracowane z myślą o trwałości. Posiadają one pełną 5-letnią gwarancję na kompletny produkt, dzięki czemu każdego dnia będziesz cieszyć się trwałym, wysokiej jakości oświetleniem.

Przywracanie ustawień fabrycznych

W celu powrotu do ustawień fabrycznych, wystarczy włączyć i wyłączyć lampy SceneSwitch w ciągu 1 sekundy. Rozwiązanie to jest szczególnie przydatne, gdy używasz równocześnie kilku lamp SceneSwitch i nastąpiła ich desynchronizacja.

Duża moc strumienia świetlnego – 1290 lumenów

Dom rozświetlony wysokiej jakości światłem

Trwałość nawet do 25 lat

Diody LED świecą dłużej, pozwalając uniknąć kłopotów z częstą wymianą źródła światła. Pozwala to na znaczne zmniejszenie ilości odpadów, ale również na długoterminowe oszczędności.

SceneSwitch z 3 ustawieniami oświetlenia

Dostosuj nastrój w pokoju do wykonywanej czynności. Dzięki reflektorom punktowym LED Philips SceneSwitch możesz łatwo zmienić ustawienie światła – z jasnego, pobudzającego koncentrację na światło naturalne lub przyciemnione, o ciepłej, przyjemnej poświacie. Produkt nie wymaga ściemniacza ani żadnej dodatkowej instalacji. Wystarczy jedynie istniejący włącznik światła.

Łatwa regulacja głowicy reflektora

Ruchoma głowica reflektora jest zaprojektowana tak, aby skierować światło tam, gdzie go najbardziej potrzebujesz.

Idealny wybór do oświetlenia punktowego

Szeroki kąt wiązki światła (40 stopni) nadaje się zarówno do oświetlenia punktowego, jak i ogólnego. Idealnie sprawdza się w kuchni, w sypialni, w salonie i w jadalni.

Dane techniczne

Stylistyka i wykończenie

- Kolor: biały
- Materiał: metal

Dodatkowe funkcje/akcesoria w zestawie

- 5 lat gwarancji na moduł LED: Tak
- Reflektor punktowy z możliwością regulacji: Tak
- System mocowania click!FIX: Tak
- Ściemnialna: Tak
- Wbudowane źródło światła LED: Tak
- Element dekoracyjny: Tak

Różne

- Zaprojektowano z myślą o: Salon i sypialnia
- Styl: Nowoczesne
- Typ: Oświetlenie punktowe
- EyeComfort: Tak

Zużycie energii

- Etykieta efektywności energetycznej (EEL): Built in LED

Wymiary i waga produktu

- Wysokość: 17 cm
- Długość: 36,6 cm
- Waga netto: 0,612 kg
- Szerokość: 36,6 cm

Serwis

- Gwarancja: 5 lat

Dane techniczne

- Maksymalny okres eksploatacji: 25 000 h
- Źródło światła odpowiadające tradycyjnej żarówce o mocy: 37 W
- Łączna moc strumienia świetlnego oprawy w lumenach: 1290 lm
- Technologia źródła światła: LED, 24 V
- Barwa światła: ciepła biel
- Zasilanie sieciowe: 50–60 Hz
- Możliwość przyciemniania: Tak
- LED: Tak
- Wbudowane źródło światła LED: Tak
- Klasa energetyczna dołączonego źródła światła: Wbudowane źródło światła LED
- Liczba źródeł światła: 3
- Źródło światła w zestawie: 4.3 W
- Kod IP: IP20
- Klasa ochronności: I – uziemienie
- Wymienne źródło światła: Nie

Wymiary i waga opakowania

- EAN/UPC — produkt: 8718696169568
- Waga netto: 0,612 kg
- Waga brutto: 1,110 kg
- Wysokość: 236,000 mm
- Długość: 182,000 mm
- Szerokość: 242,000 mm
- Numer seryjny (12NC): 915005687701



Data wydania: 2021-02-15
Wersja: 0.707

© 2021 Signify Holding. Wszelkie prawa zastrzeżone. Signify nie składa żadnych oświadczeń ani nie udziela jakichkolwiek gwarancji dotyczących dokładności lub kompletności informacji zawartych w niniejszym dokumencie i nie ponosi odpowiedzialności za jakiegokolwiek związane z nimi działania. Informacje zamieszczone w niniejszym dokumencie nie stanowią oferty handlowej ani elementu jakiegokolwiek oferty lub umowy, chyba że uzgodniono inaczej z Signify. Philips i emblemat Philips są zarejestrowanymi znakami towarowymi Koninklijke Philips N.V.