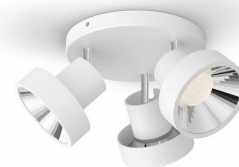




PHILIPS  
SceneSwitch LED  
Bukko tredubbel  
spotlight

Tre ljusinställningar  
Fungerar ihop med ditt  
ljusreglage  
Perfekt för att skapa  
atmosfär  
Ljuskällor som är  
behagliga för ögonen



50603/31/P0

## En lampa. Din strömbrytare. Tre ljusinställningar.

Ibland vill man anpassa belysningen efter det man håller på med. Med Philips SceneSwitch LED-spottar kan du enkelt ändra ljusinställningen med din befintliga väggströmbrytare. Ingen dimmer eller extra installation krävs.

### Smidig belysning som ger sinnesro

- ClickFix för enkel installation
- Kommer ihåg din senaste ljusinställning automatiskt
- En LED-lampa av hög kvalitet som samtidigt sparar energi
- Full ljusstyrka omedelbart när den tänds
- Utformad för att vara behaglig för ögonen
- Integrerad LED-ljuskälla
- 5 års garanti som ger sinnesro
- Återställ dina spotlights till fabriksinställningarna
- Högt ljusflöde – 1 290 lumen
- Lampan har en livslängd för upp till 25 års användning

### Mångsidig belysning för dagens olika stunder

- Ändra stämning med ett snabbt tryck på din befintliga strömbrytaren



# PHILIPS

**Överlägsen design för ett optimalt ljusflöde**

- Justerbart spothuvud för maximal flexibilitet
- Den perfekta ljuskäglan för accentbelysning

# Funktioner

## ClickFix för enkel installation



Installera din spot smidigt och enkelt på egen hand tack vara ClickFix. Montera fästet i taket, anslut kablarna och klicka sedan fast lampan i ett enda steg.

## Kommer ihåg din senaste ljusinställning

Den här SceneSwitch-spotten har ett inbyggt minneschip som kommer ihåg din senaste ljusinställning om strömbrytaren är avstängd i mer än 6 sekunder. Om du inte växlar mellan aktiviteter särskilt ofta finns ditt favoritläge inställt när du tänder ljuset.

## Energibesparande LED-lampa

LED-ljuskällor sparar upp till 80 % energi jämfört med en traditionell belysning med samma ljusflöde. När du köper en LED-ljuskälla från Philips börjar du spara pengar direkt. För varje ljuskälla du ersätter med en LED-ljuskälla kommer du att se omedelbara resultat i form av en lägre elräkning.

## Direkt ljusstyrka

Med Philips LED-spottar behöver du inte vänta. De ger full ljusstyrka direkt när de tänds. Det glödlampsliknande varmvita ljuset skapar en mysig och välkomnande atmosfär.

## LED-ljuskällor som är behagliga för ögonen



Det är enkelt att se hur skarp belysning kan anstränga ögonen. Om det är för ljusstarkt bländas man. Om det är för dämpat kan man uppleva flimmer. Nu kan du försiktigt lysa upp hemmet och skapa den perfekta stämningen med LED-belysning som är behaglig för ögonen.

## Integrerad LED-ljuskälla

Denna spot har en integrerad högkvalitativ LED-ljuskälla som ger ett optimalt ljusflöde.

## 5 års garanti

Alla våra spotlights är byggda för att hålla länge. De säljs med 5 års garanti så att du kan njuta av kvalitetsbelysning med lång hållbarhet varje dag.

## Återställ till fabriksinställningar

Om du använder flera SceneSwitch-ljuskällor och de inte längre är synkroniserade kan du återställa de till fabriksinställningar genom att tända och släcka strömbrytaren inom 1 sekund.

## Högt ljusflöde – 1 290 lumen

Lys upp hemmet med ljus av hög kvalitet

## Livslängd på upp till 25 år

LED-lampor håller längre och du slipper hålla på och byta ljuskälla hela tiden. Detta minskar avfallet avsevärt och dessutom sparar du pengar på sikt.

## SceneSwitch – 3 ljusinställningar

Anpassa rummets stämning efter aktiviteten. Med Philips SceneSwitch LED-spottar kan du enkelt ändra inställningarna från starkt ljus till dagsljus eller ett mysigt varmt sken. Du behöver varken en dimmer eller någon installation. Allt du behöver är din befintliga strömbrytare.

## Spothuvud som är lätt att justera

Det justerbara spothuvudet har utformats så att ljuset kan riktas dit du mest behöver det.

## Perfekt för accentbelysning

Den moderna LED-spotlighten har ett bredvinklat ljusflöde (40 grader) och passar som både accent- och allmänbelysning. Den är perfekt i köket, i vardagsrummet och över matbordet.

# Specifikationer

## Design och finish

- Färg: vit
- Material: metall

## Extra funktion/tillbehör medföljer.

- Justerbart spothuvud: Ja
- click!FIX-montering: Ja
- Dimbar: Ja
- Mittpunkt: Ja

## Övrigt

- Särskilt utformad för: Vardagsrum och sovrum
- Stil: Contemporary
- Typ: Spot
- EyeComfort: Ja

## Strömförbrukning

- Energy Efficiency Label: A+

## Produktens mått och vikt

- Höjd: 17 cm
- Längd: 36,6 cm
- Nettovikt: 0,612 kg
- Bredd: 36,6 cm

## Service

- Garanti: 5 år

## Tekniska specifikationer

- Livslängd upp till: 25 000 timmar
- Ljuskällan motsvarar en standardglödlampas: 37 W
- Totalt ljusflöde för armatur: 1290 lm
- Lamptechnologi: LED, 24 V
- Ljuskälla: varmvit
- Nätström: Intervall 220–240 V, 50–60 Hz
- Dimbart armatur: Ja
- LED: Ja
- Inbyggd LED: Nej
- Energiklass för medföljande ljuskälla: A+
- Armaturen kan användas med ljuskällor i klass: A++ till E
- Antal lampor: 3
- Wattstyrka på medföljande lampa: 4.3 W
- IP-kod: IP20, skydd mot föremål större än 12,5 mm, inget skydd mot vatten
- Skyddsklass: I - jordad

## Förpackningens mått och vikt

- SAP EAN/UPC - Stycke: 8718696169568
- EAN/UPC - Hölje: 8718696237496
- Höjd: 23,6 cm
- SAP-nettovikt EAN (per del): 1,110 kg
- Vikt: 1,110 kg
- Nettovikt (per del): 0,612 kg
- SAP-höjd (per del): 236,000 mm
- SAP-längd (per del): 182,000 mm
- SAP-bredd (per del): 242,000 mm
- Bredd: 18,2 cm
- Längd: 24,2 cm



Publiceringsdatum:  
2019-04-02  
Version: 0.431

© 2019 Signify Holding. Alla rättigheter förbehålles. Signify lämnar ingen garanti gällande tillförlitligheten eller fullständigheten i informationen som ingår häri och avsäger sig allt ansvar för konsekvenser som kan följa på användning av den här publikationen. Informationen i denna dokumentation är inte avsedd som ett kommersiellt erbjudande och utgör inte en del av något anbud eller kontrakt, om inget annat har avtalats med Signify. Philips och Philips sköldemblem är registrerade varumärken som tillhör Koninklijke Philips N.V.

[www.lighting.philips.com](http://www.lighting.philips.com)