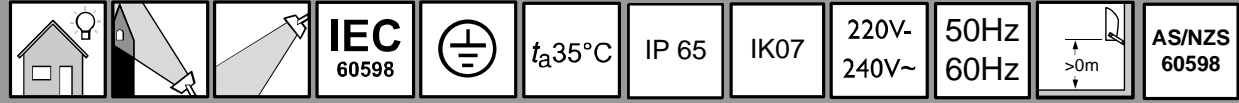


Essential SmartBright Flood

BVPI61-100W

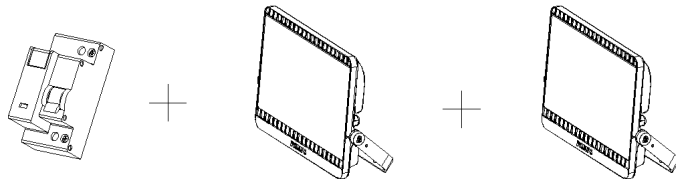
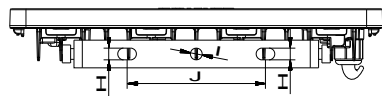
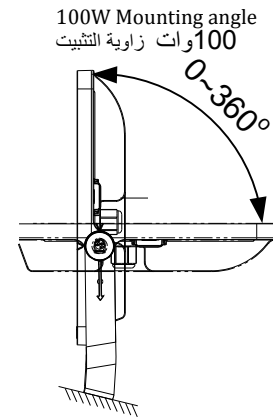
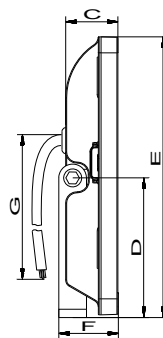
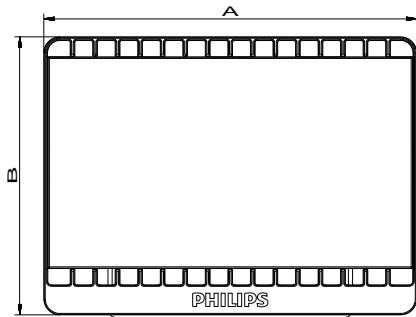
Mounting instruction / تعليمات التركيب

444100099211



Product Type / نوع المنتج	CQC Description / الوصف	LEDs / الليد	Power / الطاقة	Beam / حزام الضوء (الزاوية)	Color / اللون	kg
BVP161 LED90/NW 100W 220-240V WB GREY GM	BVP161 114LED150	114	100 W	Symmetric / متماثل	Grey / رمادي	2.0
BVP161 LED90/CW 100W 220-240V WB GREY GM						
BVP161 LED85/WW 100W 220-240V WB GREY GM						
BVP161 LED90/NW 100W 220-240V WB GOLD GM					Golden / ذهبي	
BVP161 LED90/CW 100W 220-240V WB GOLD GM						
BVP161 LED85/WW 100W 220-240V WB GOLD GM						
BVP161 LED90/NW 100W 220-240V WB GREY KR					Grey / رمادي	
BVP161 LED90/CW 100W 220-240V WB GREY KR						
BVP161 LED85/WW 100W 220-240V WB GREY KR						

Type / النوع	A (mm)	B (mm)	C (mm)	D (mm)	E (mm)	F (mm)	G (mm)	H (mm)	I (mm)	J (mm)	Windage area (m ²) / المساحة المعرضة للرياح
100W	315.5	233.5	41	131.5	279	350	600	8.5	8.5 or 16.2	170	0.075



MCB 16A Type B

Max.22 pcs

Inrush current: 0.64A

تدفق التيار: 0.64A



Caution

1. The connection of power cable on luminaire is type Y. The Luminaire should be ---- installed by a qualified electrician and wired in accordance with the latest IEC-60364-7-714 regulations. نوع توصيل كابل الطاقة هو "Y". يجب تركيب الفانوس من قبل فني مؤهل وفقاً لـ IEC-60364-7-714.

2. The light source contained in this luminaire shall only be replaced by the manufacturer or his service agent or a similar qualified person. تغيير مصدر الإضاءة الموجودة بالفانوس يتم فقط من قبل المصنع أو من وكيله للخدمات أو من خلال شخص مؤهل مماثل

3. If the external flexible cable or cord of this luminaire is damaged, it shall be exclusively replaced by the manufacturer or his service agent or a similar qualified person in order to avoid a hazard. إذا تلف الكابل الخارجي للفانوس أو القطب يتم تغييره من قبل المصنع أو من وكيله للخدمات أو من خلال شخص مؤهل مماثل لتفادي أي خطر.

4. Switch off electricity supply (mains) before operation. قبل التشغيل أوقف مصدر الكهرباء (التيار الأساسي).

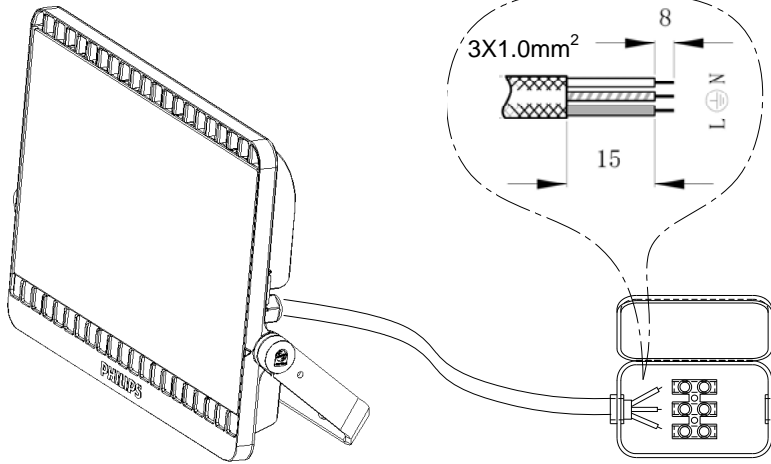
5. It is recommended to use a connection box with a minimum IP rating of IP 65. The requirement of connect light Using 3P terminal which confirmed to EN60998-2-1. يوصى باستخدام علبة توصيل IP65. استخدم علبة توصيل 3 بول لتوصيل الضوء والمتوافقة مع EN60998-2-1. فرق الجهد 450 فولت , معدل سعة (التيار) 15 أمبير وقدرة سلك علبة التوصيل لا تقل عن 3*1,0 mm².

6. The fitting is electrically insulated, according to IEC60598, classification I. التركيب معزول كهربائياً طبقاً لـ IEC60598, تصنيف I, يلزم توصيل الأرضي الخارجي. External earthing is therefore required.

7. The luminaire should be replaced immediately if any crack or deterioration. يجب تغيير الفانوس فوراً إذا حدث كسر أو تدهور

1 Connect the power cord

وصل قطب الطاقة



N (Blue: N) الأزرق
Earth (Yellow-Green: GND) الأرضي (أصفر-أخضر)
L (Brown: L) بني

ممانع المياه IP65

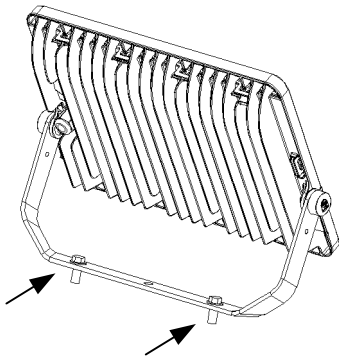
Watertight IP65

* No Supplied Watertight Box

لا يزود بصندوق ممانع للمياه

2 Install the luminaire according to the national regular and make sure it will not fall off.

ثبت الفانوس طبقاً للنظم المحلية وتأكد من عدم سقوطه



3 Fasten the bolt

أربط المسامير

