

PHILIPS

หลอดฟลูออเรสเซนต์
ชนิดแท่ง

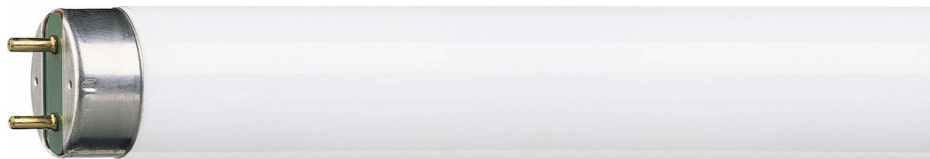
สีมาตรฐาน TL-D

18 วัตต์

ขั้ว G13

โทนแสงสีขาวนวล

928048003382



แสงสว่างเพื่อการใช้งานที่ ไวใจได้

Philips TL/TLDs ให้แสงอย่างมีประสิทธิภาพ ทำให้การเปลี่ยนหลอดน้อยลง
มอบแสงส่องสว่างเพียงพอต่อการใช้งานในพื้นที่ใช้สอยทั่วไป

ให้แสงสว่างสดใส

- ให้สีมาตรฐานด้วยการจำลองเปรียบเทียบสีระดับกลาง
- กำลังส่องสว่างสูงตั้งแต่เริ่มต้น

ไฮไลท์

ให้สีมาตรฐาน
กำลังส่องสว่างสูงตั้งแต่เริ่มต้น

กำลังส่องสว่างสูงจะให้คุณภาพแสงที่ดีกว่าด้วย
ความสว่างที่มากกว่าและทำให้การประยุกต์ใช้
แสงในบ้านมีชีวิตชีวายิ่งขึ้น

รายละเอียดเฉพาะ

คุณลักษณะหลอดไฟ

- หรีแสงได้: ไม่มี
- ช่อง: GU10

ความทนทาน

- อายุการใช้งานสั้น: 13,000 ชั่วโมง

คุณลักษณะการส่องสว่าง

- ดัชนีความถูกต้องของสีของวัตถุภายใต้แสงไฟ (CRI): 60
- หมวดยูวีของแสงไฟ: โทนแสงสีขาวนวล

การใช้พลังงาน

- ขนาดวัตต์: 18 W

ข้อมูลทางเทคนิค

- กำลังส่องสว่าง: 1,200 lm
- รูปทรง: หลอดไฟลูออเรสเซนต์ชนิดแท่ง

ขนาดและน้ำหนักของผลิตภัณฑ์

- EAN/UPC - ผลิตภัณฑ์: 8711500702661
- น้ำหนักสุทธิ: 0.070 kg
- น้ำหนักสุทธิ: 0.093 kg
- ความสูง: 2.700 cm
- ความยาว: 60.600 cm
- ความกว้าง: 2.700 cm
- เลขที่วัสดุ (12NC): 928048003382



วันที่ออก: 2020-11-12
เวอร์ชัน: 0.420

© 2020 Signify Holding สงวนลิขสิทธิ์ทุกประการ Signify ไม่ได้ให้การรับรองหรือรับประกันใดๆ เกี่ยวกับความถูกต้องหรือความครบถ้วนของข้อมูลที่รวมอยู่ในเอกสารฉบับนี้ และจะไม่รับผิดชอบต่อการกระทำใดๆ ที่ยึดถือตามข้อมูลนี้ ข้อมูลที่นำเสนอในเอกสารฉบับนี้ ไม่ได้มีวัตถุประสงค์เพื่อเป็นข้อเสนอทางการค้าใดๆ และไม่ได้เป็นส่วนหนึ่งของคำอ้างอิงหรือสัญญาใดๆ เว้นแต่จะได้รับความยินยอมจาก Signify Philips และ Philips Shield Emblem เป็นเครื่องหมายการค้าจดทะเบียนของ Koninklijke Philips N.V.

www.lighting.philips.com