

Паспорт изделия

Светильник стационарный общего назначения серии Coreline Waterproof

2019-03-12

Изготовлено под контролем "Signify Netherland B.V." 5600 JM, Eindhoven, 80020, Нидерланды

Представитель в РФ: ООО «Сигнифай Евразия» 141400, Россия, Химки, ул. Ленинградская, 25
тел. +7(495) 937-93-30

Завод изготовитель: «Philips IPSC Tamasi Kft» ул. Сабадчег 107, 7090 г. Тамаси, Венгрия

1. Назначение и общие сведения об изделии

- 1.1. Стационарный светильник общего освещения серии Coreline Waterproof предназначен для освещения внутри помещений, освещения промышленных объектов.
- 1.2. Светильник комплектуется съемным светодиодным модулем и встроенным электронным драйвером.
- 1.3. Светильник соответствует требованиям нормативных документов ТР ТС 004/2011 «О безопасности низковольтного оборудования»; ТР ТС 020/2011 «Электромагнитная совместимость технических средств».
- 1.4. Класс ударопрочности светильника IK08
- 1.5. Степень защиты от воздействия окружающей среды светильников IP65.
- 1.6. Корпус изготовлен из стойкого к УФ излучению поликарбоната; потолочные клипсы из нержавеющей стали.
- 1.7. Общий вид светильников показан на рис. 1.
- 1.8. Фотометрические характеристики светильников показаны на рис. 2.

2. Основные технические данные и характеристики

2.1. Тип	WT120C
2.2. Частота тока, Гц	50-60
2.3. Номинальное напряжение,	В 220 – 240
2.4. Номинальное напряжение DC, В	202 – 254
2.5. Коэффициент пульсации, %	не более 1% (только для PSD)
2.6. Цветовая температура, К	4000
2.7. Коэффициент цветопередачи	>80
2.8. Однородность цвета	<3 ступеней МакАдама
2.9. Световой поток, лм	2100 лм (модель LED18S L600) 2900 лм (модель LED22S L1200) 4100 лм (модель LED40S L1200) 3500 лм (модель LED34S L1500) 6000 лм (модель LED60S L1500) 8000 лм (модель LED60S L1500)
2.10. Класс защиты от поражения электрическим током	I
2.11. Коэффициент мощности, не менее	0,95
2.12. Потребляемая мощность светильника	17,6 Вт (модель LED18S L600) 23,5 Вт (модель LED22S L1200)

2.13. Полезный срок службы	35,5 Вт (модель LED40S L1200) 29,5 Вт (модель LED34S L1500) 48 Вт (модель LED60S L1500) 68 Вт (модель LED80S L1500) 50000 часов при сохранении 70% светового потока
2.14. Срок службы механической части светильника	>100 000 часов
2.15. Диапазон рабочих температур	-25...+35°C
2.16. Таблица 1. Вес изделия, кг	

0.93	Версии длиной 600 мм
1.53	Версии длиной 1200 мм
1.82	Версии длиной 1500 мм

Комплект поставки

Светильник, шт.	1
Потолочная клипса, шт.	2
Упаковка, шт.	1
Монтажная инструкция, шт.	1
Паспорт *	

*) 1 шт. на 50 светильников, но не менее 1 шт. на партию.

3. Эксплуатация светильника

3.1. Эксплуатация светильника производится в соответствии с “Правилами технической эксплуатации электроустановок потребителями”

3.2. Все работы по монтажу и обслуживанию светильников производить не раньше, чем через минуту после отключения питания.

4. Гарантийные обязательства

4.1. Завод – изготовитель в лице ООО «Сигнифай Евразия» обязуется безвозмездно отремонтировать или заменить светильник, вышедший из строя не по вине покупателя в условиях нормальной эксплуатации, при условии соблюдения правил транспортирования, хранения, монтажа и эксплуатации в соответствии с настоящим паспортом в течение гарантийного срока.

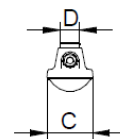
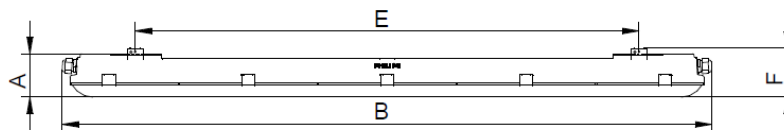
4.2. Гарантийный срок – 60 месяцев с момента отгрузки изделия и подписания Покупателем товарной накладной.

5. Хранение и транспортировка

5.1. Условия хранения светильников должны соответствовать группе хранения 1Л по ГОСТ 15150-69.

5.2. Условия транспортировки светильников в части воздействия климатических факторов внешней среды должны соответствовать группе хранения 2 по ГОСТ 15150-69 в части воздействия механических факторов группе Л по ГОСТ 23216-78.

Рис. 1 Общий вид светильников с размерами



Тип	A, мм	B, мм	C, мм	D, мм	E, мм	F, мм
WT120C LED22S L1200	82	1250	87	38	960	96
WT120C LED40S L1200						
WT120C LED34S L1500		1530			1213	
WT120C LED60S L1500						
WT120C LED80S L1500						