



# Maxos LED dla przemysłu — innowacyjne, elastyczne rozwiązanie LED

## Maxos LED

Klienci w sektorze przemysłowym i detalicznym poszukują rozwiązań w zakresie oświetlenia ogólnego, oferujących odpowiedni zwrot kosztów, a jednocześnie spełniających wszystkie właściwe normy dla supermarketów i zastosowań przemysłowych. Przy ograniczonych nakładach inwestycyjnych Maxos LED Industry oferuje najlepszy poziom energooszczędności w swojej klasie, dostarczając wysoki poziom oświetlenia oraz zachowując wymagane parametry temperatury barwowej i oślnienia. Minimalistyczny system Maxos LED Industry obejmuje wymienne tablice LED o średniej mocy, montowane na standardowej szynie linii świetlnych Maxos. Wybór soczewek o szerokiej i średniej wiązce oznacza elastyczność rozsyłu światła. W porównaniu z tradycyjną instalacją fluorescencyjną, to wysoce wydajne rozwiązanie LED oferuje pełny zwrot kosztów w czasie krótszym niż trzy lata. To nie koniec korzyści: mechanizm LED można modernizować, co sprawia, że Maxos LED Industry to rozwiązanie, które doskonale sprawdzi się w przyszłości.

### Korzyści

- Energooszczędność i niskie koszty inwestycji
- Komfortowe światło o długiej żywotności
- Kompatybilność ze sprawdzonym systemem linii świetlnych Maxos

## Cechy

- Tablice LED o średniej mocy; wymienny moduł LED
- Wydajność do 138 lm/W
- Płyty montażowe LED do linii o długości T5 i TL-D (mocny strumień światła); wymienne płyty montażowe LED z takimi samymi efektami świetlnymi, jak w przypadku zainstalowanych rozwiązań T5 i TL-D (niższa moc)
- Wybór wąskie, średnie, podwójne asymetryczne i asymetryczne soczewek
- Kompatybilne z naszymi standardowymi szynami Maxos i TTX400 do długości TL5 49 W i TL-D 58 W

## Wniosek

- Przemysł, warsztaty, magazyny itp.
- Magazyny
- Supermarkety, sklepy z artykułami dla majsterkowiczów, sprzedawcy artykułów elektronicznych
- Salony wystawowe

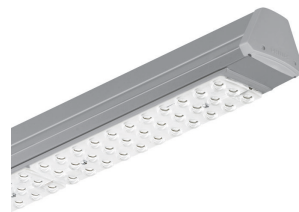
## Specyfikacje

<b>Typ</b>	4MX850
<b>Źródło światła</b>	Philips Fortimo LEDline 3R
<b>Moc</b>	27 W (4000 lm, 4000 K) 39 W (5500 lm, 4000 K) 48 W (6600 lm, 4000 K) 60 W (8000 lm, 4000 K)
<b>Kąt rozsyłu światła</b>	2 x 50° (szeroka wiązka) lub 2 x 30° (średnia wiązka) A20°, DA20°, 2 x DA35°
<b>Strumień świetlny</b>	Aż do 6600 lm
<b>Skorelowana temperatura barwowa</b>	3000, 4000 lub 5000 K
<b>Współczynnik oddawania barw</b>	> 80
<b>Utrzymanie strumienia świetlnego - L70B50</b>	70 000 godzin
<b>Utrzymanie strumienia świetlnego - L80B50</b>	50 000 godzin
<b>Utrzymanie strumienia świetlnego - L90B50</b>	25 000 godzin
<b>Wskaźnik awaryjności zasilacza</b>	1% na 5000 godzin

<b>Średnia temperatura otoczenia</b>	25°C
<b>Zakres temperatur pracy</b>	Od -20 do +35 °C
<b>Zasilacz</b>	Xitanium, łatwa wymiana
<b>Zasilacz/przełącznik danych</b>	75 W (maks. moc), możliwość programowania
<b>Napięcie</b>	220–240 V/50–60 Hz
<b>Funkcja przyciemniania</b>	DALI lub wersje wyjściowe stałe
<b>Opcje</b>	Oświetlenie awaryjne: centralny (EL) lub z baterii (EL3)
<b>Materiał</b>	Płyta montażowa: blacha Soczewka: PMMA
<b>Kolor</b>	Biały (WH) i srebrny (SI)
<b>Połączenie</b>	Połączenie elektryczne przez standardowy łącznik przelotowy Maxos
<b>Konserwacja</b>	Przez wypięcie osprzętu z szyny
<b>Instalacja</b>	Mocowanie systemu 4MX850 na linii świetlnej Maxos za pomocą sprężyn Montaż na powierzchni lub suficie podwieszanym
<b>Uwagi</b>	Bez możliwości wymiany samych mechanizmów LED, wymiana całego systemu 4MX850 (1,5 m długości)

# Maxos LED

## Versions



## Więcej o produkcie



## Warunki dotyczące zastosowań

Zakres temperatury otoczenia	-20 do +35°C
Maksymalny poziom ściemnienia	1%
Umożliwia przełączanie w trybie losowym	Nie dotyczy

## Certyfikaty i zastosowania

Kod mechanicznej odporności na uderzenia	IK02
Kod klasy szczelności IP	IP20

## Sterowniki i zmiana natężenia strumienia świetlnego

Funkcja ściemniania	tak
---------------------	-----

## Eksploatacja i połączenie elektryczne

Napięcie wejściowe	220-240 V
--------------------	-----------

## Informacje podstawowe

Kąt rozsyłu źródła światła	120 °
Trzonek	-
Znak CE	CE
Klasa ochrony IEC	Klasa bezpieczeństwa I
Typ pokrywy optycznej/soczewki	PM
Zawiera zasilacz	tak
Oznaczenie ENEC	ENEC
Oznaczenie palności	D
Osprzęt	-
Test rozżarzonego drutu	Temperatura 650°C, czas 30 s
Źródło światła wymienne	brak
Liczba jednostek osprzętu	1
Liczba źródeł światła	1
Rodzina produktów	4MX850
Oznaczenie UL	brak

## Wydajność początkowa (zgodna z normami IEC)

Znamionowy wskaźnik oddawania barw	≥80
Tolerancja strumienia świetlnego	+/-10%

## Informacje podstawowe

Order Code	Full Product Name	Kod rodziny źródła światła	Typ optyki
87641199	4MX850 581 LED80S/840 PSD NB WH	LED80S	NB
87643599	4MX850 581 LED80S/840 PSD WB WH	LED80S	WB
66121399	4MX850 581 LED55S/830 PSD NB WH	LED55S	NB
66122099	4MX850 581 LED55S/840 PSD NB WH	LED55S	NB
66123799	4MX850 581 LED55S/830 PSD WB WH	LED55S	WB
66124499	4MX850 581 LED55S/840 PSD WB WH	LED55S	WB
66170199	4MX850 581 LED40S/840 PSD NB WH	LED40S	NB
66695999	4MX850 581 LED66S/840 PSD WB WH	LED66S	WB
66696699	4MX850 581 LED66S/840 PSD NB WH	LED66S	NB
66117699	4MX850 491 LED55S/830 PSD NB WH	LED55S	NB
66118399	4MX850 491 LED55S/840 PSD NB WH	LED55S	NB
66119099	4MX850 491 LED55S/830 PSD WB WH	LED55S	WB
66120699	4MX850 491 LED55S/840 PSD WB WH	LED55S	WB
66166499	4MX850 491 LED40S/840 PSD NB WH	LED40S	NB
66168899	4MX850 491 LED40S/840 PSD WB WH	LED40S	WB
66262399	4MX850 491 LED55S/840 PSD DA20 WH	LED55S	DA20
66602799	4MX850 491 LED66S/840 PSD WB WH	LED66S	WB
66603499	4MX850 491 LED66S/840 PSD NB WH	LED66S	NB
66745199	4MX850 491 LED55S/840 PSD A20 WH	LED55S	A20
67281399	4MX850 491 LED80S/840 PSD NB WH	LED80S	NB
67282099	4MX850 491 LED80S/840 PSD WB WH	LED80S	WB
66125199	4MX850 491 LED55S/830 PSD NB SI	LED55S	NB
66126899	4MX850 491 LED55S/840 PSD NB SI	LED55S	NB
66128299	4MX850 491 LED55S/840 PSD WB SI	LED55S	WB
66129999	4MX850 581 LED55S/830 PSD NB SI	LED55S	NB
66130599	4MX850 581 LED55S/840 PSD NB SI	LED55S	NB
66131299	4MX850 581 LED55S/830 PSD WB SI	LED55S	WB
66132999	4MX850 581 LED55S/840 PSD WB SI	LED55S	WB

## Wydajność początkowa (zgodna z normami IEC) (1/2)

Order Code	Full Product Name	Początkowa chromaticzność	Znamionowa temperatura barwowa	Początkowa sprawność oprawy LED	Początkowy strumień świetlny
87641199	4MX850 581 LED80S/840 PSD NB WH	(0.38, 0.38) SDCM <3.5	4000 K	151 lm/W	8000 lm

Order Code	Full Product Name	Początkowa chromaticzność	Znamionowa temperatura barwowa	Początkowa sprawność oprawy LED	Początkowy strumień świetlny
87643599	4MX850 581 LED80S/840 PSD WB WH	(0.38, 0.38) SDCM <3.5	4000 K	151 lm/W	8000 lm

## Maxos LED

Order Code	Full Product Name	Początkowa chromatyczność	Znamionowa temperatura barwowa	Początkowa sprawność oprawy LED	Początkowy strumień świetlny
66121399	4MX850 581 LED55S/83 0 PSD NB WH	(0.43, 0.40) SDCM <3.5	3000 K	157 lm/W	5500 lm
66122099	4MX850 581 LED55S/84 0 PSD NB WH	(0.38, 0.38) SDCM <3.5	4000 K	167 lm/W	5500 lm
66123799	4MX850 581 LED55S/83 0 PSD WB WH	(0.43, 0.40) SDCM <3.5	3000 K	157 lm/W	5500 lm
66124499	4MX850 581 LED55S/84 0 PSD WB WH	(0.38, 0.38) SDCM <3.5	4000 K	167 lm/W	5500 lm
66170199	4MX850 581 LED40S/8 40 PSD NB WH	(0.38, 0.38) SDCM <3.5	4000 K	160 lm/W	4000 lm
66695999	4MX850 581 LED66S/8 40 PSD WB WH	(0.38, 0.38) SDCM <3.5	4000 K	161 lm/W	6600 lm
66696699	4MX850 581 LED66S/8 40 PSD NB WH	(0.38, 0.38) SDCM <3.5	4000 K	161 lm/W	6600 lm
66117699	4MX850 491 LED55S/83 0 PSD NB WH	(0.43, 0.40) SDCM <3.5	3000 K	157 lm/W	5500 lm
66118399	4MX850 491 LED55S/84 0 PSD NB WH	(0.38, 0.38) SDCM <3.5	4000 K	167 lm/W	5500 lm
66119099	4MX850 491 LED55S/83 0 PSD WB WH	(0.43, 0.40) SDCM <3.5	3000 K	157 lm/W	5500 lm

Order Code	Full Product Name	Początkowa chromatyczność	Znamionowa temperatura barwowa	Początkowa sprawność oprawy LED	Początkowy strumień świetlny
66120699	4MX850 491 LED55S/84 0 PSD WB WH	(0.38, 0.38) SDCM <3.5	4000 K	167 lm/W	5500 lm
66166499	4MX850 491 LED40S/8 40 PSD NB WH	(0.38, 0.38) SDCM <3.5	4000 K	160 lm/W	4000 lm
66168899	4MX850 491 LED40S/8 40 PSD WB WH	(0.38, 0.38) SDCM <3.5	4000 K	160 lm/W	4000 lm
66262399	4MX850 491 LED55S/84 0 PSD DA20 WH	(0.38, 0.38) SDCM <3.5	4000 K	167 lm/W	5500 lm
66602799	4MX850 491 LED66S/8 40 PSD WB WH	(0.38, 0.38) SDCM <3.5	4000 K	161 lm/W	6600 lm
66603499	4MX850 491 LED66S/8 40 PSD NB WH	(0.38, 0.38) SDCM <3.5	4000 K	161 lm/W	6600 lm
66745199	4MX850 491 LED55S/84 0 PSD A20 WH	(0.38, 0.38) SDCM <3.5	4000 K	167 lm/W	5500 lm
67281399	4MX850 491 LED80S/8 40 PSD NB WH	(0.38, 0.38) SDCM <3.5	4000 K	151 lm/W	8000 lm
67282099	4MX850 491 LED80S/8 40 PSD WB WH	(0.38, 0.38) SDCM <3.5	4000 K	151 lm/W	8000 lm
66125199	4MX850 491 LED55S/83 0 PSD NB SI	(0.43, 0.40) SDCM <3.5	3000 K	157 lm/W	5500 lm

Order Code	Full Product Name	Początkowa chromatyczność	Znamionowa temperatura barwowa	Początkowa sprawność oprawy LED	Początkowy strumień świetlny
66126899	4MX850 491 LED55S/84 0 PSD NB SI	(0.38, 0.38) SDCM <3.5	4000 K	167 lm/W	5500 lm
66128299	4MX850 491 LED55S/84 0 PSD WB SI	(0.38, 0.38) SDCM <3.5	4000 K	167 lm/W	5500 lm
66129999	4MX850 581 LED55S/83 0 PSD NB SI	(0.43, 0.40) SDCM <3.5	3000 K	157 lm/W	5500 lm

Order Code	Full Product Name	Początkowa chromatyczność	Znamionowa temperatura barwowa	Początkowa sprawność oprawy LED	Początkowy strumień świetlny
66130599	4MX850 581 LED55S/84 0 PSD NB SI	(0.38, 0.38) SDCM <3.5	4000 K	167 lm/W	5500 lm
66131299	4MX850 581 LED55S/83 0 PSD WB SI	(0.43, 0.40) SDCM <3.5	3000 K	157 lm/W	5500 lm
66132999	4MX850 581 LED55S/84 0 PSD WB SI	(0.38, 0.38) SDCM <3.5	4000 K	167 lm/W	5500 lm

## Wydajność początkowa (zgodna z normami IEC) (2/2)

Order Code	Full Product Name	Początkowa moc pobierana
87641199	4MX850 581 LED80S/840 PSD NB WH	53 W
87643599	4MX850 581 LED80S/840 PSD WB WH	53 W
66121399	4MX850 581 LED55S/830 PSD NB WH	35 W
66122099	4MX850 581 LED55S/840 PSD NB WH	33 W
66123799	4MX850 581 LED55S/830 PSD WB WH	35 W
66124499	4MX850 581 LED55S/840 PSD WB WH	33 W
66170199	4MX850 581 LED40S/840 PSD NB WH	25 W
66695999	4MX850 581 LED66S/840 PSD WB WH	41 W
66696699	4MX850 581 LED66S/840 PSD NB WH	41 W
66117699	4MX850 491 LED55S/830 PSD NB WH	35 W
66118399	4MX850 491 LED55S/840 PSD NB WH	33 W
66119099	4MX850 491 LED55S/830 PSD WB WH	35 W
66120699	4MX850 491 LED55S/840 PSD WB WH	33 W
66166499	4MX850 491 LED40S/840 PSD NB WH	25 W

Order Code	Full Product Name	Początkowa moc pobierana
66168899	4MX850 491 LED40S/840 PSD WB WH	25 W
66262399	4MX850 491 LED55S/840 PSD DA20 WH	33 W
66602799	4MX850 491 LED66S/840 PSD WB WH	41 W
66603499	4MX850 491 LED66S/840 PSD NB WH	41 W
66745199	4MX850 491 LED55S/840 PSD A20 WH	33 W
67281399	4MX850 491 LED80S/840 PSD NB WH	53 W
67282099	4MX850 491 LED80S/840 PSD WB WH	53 W
66125199	4MX850 491 LED55S/830 PSD NB SI	35 W
66126899	4MX850 491 LED55S/840 PSD NB SI	33 W
66128299	4MX850 491 LED55S/840 PSD WB SI	33 W
66129999	4MX850 581 LED55S/830 PSD NB SI	35 W
66130599	4MX850 581 LED55S/840 PSD NB SI	33 W
66131299	4MX850 581 LED55S/830 PSD WB SI	35 W
66132999	4MX850 581 LED55S/840 PSD WB SI	33 W

## Mechanika i korpus

Order Code	Full Product Name	Kolor	Długość szyny
87641199	4MX850 581 LED80S/840 PSD NB WH	WH	581
87643599	4MX850 581 LED80S/840 PSD WB WH	WH	581
66121399	4MX850 581 LED55S/830 PSD NB WH	WH	581
66122099	4MX850 581 LED55S/840 PSD NB WH	WH	581
66123799	4MX850 581 LED55S/830 PSD WB WH	WH	581
66124499	4MX850 581 LED55S/840 PSD WB WH	WH	581
66170199	4MX850 581 LED40S/840 PSD NB WH	WH	581
66695999	4MX850 581 LED66S/840 PSD WB WH	WH	581
66696699	4MX850 581 LED66S/840 PSD NB WH	WH	581
66117699	4MX850 491 LED55S/830 PSD NB WH	WH	491
66118399	4MX850 491 LED55S/840 PSD NB WH	WH	491
66119099	4MX850 491 LED55S/830 PSD WB WH	WH	491

Order Code	Full Product Name	Kolor	Długość szyny
66120699	4MX850 491 LED55S/840 PSD WB WH	WH	491
66166499	4MX850 491 LED40S/840 PSD NB WH	WH	491
66168899	4MX850 491 LED40S/840 PSD WB WH	WH	491
66262399	4MX850 491 LED55S/840 PSD DA20 WH	WH	491
66602799	4MX850 491 LED66S/840 PSD WB WH	WH	491
66603499	4MX850 491 LED66S/840 PSD NB WH	WH	491
66745199	4MX850 491 LED55S/840 PSD A20 WH	WH	491
67281399	4MX850 491 LED80S/840 PSD NB WH	WH	491
67282099	4MX850 491 LED80S/840 PSD WB WH	WH	491
66125199	4MX850 491 LED55S/830 PSD NB SI	SI	491
66126899	4MX850 491 LED55S/840 PSD NB SI	SI	491
66128299	4MX850 491 LED55S/840 PSD WB SI	SI	491

## Maxos LED

Order Code	Full Product Name	Kolor	Długość szyny
66129999	4MX850 581 LED55S/830 PSD NB SI	SI	581
66130599	4MX850 581 LED55S/840 PSD NB SI	SI	581

Order Code	Full Product Name	Kolor	Długość szyny
66131299	4MX850 581 LED55S/830 PSD WB SI	SI	581
66132999	4MX850 581 LED55S/840 PSD WB SI	SI	581

