



Přisazená svítidla Philips TrueLine: Opravdová světelná řada

TrueLine, přisazené

Architekti potřebují osvětlovací řešení odpovídající architektuře interiéru, který se snaží vylepšit. Chtějí liniové osvětlení s elegantními proporcemi a vysokou úrovní osvětlení, které do návrhu vnáší maximální míru svobody. Philips TrueLine je flexibilní lineární svítidlo pro použití v kancelářských interiérech, které nabízí vynikající kvalitu a je připraveno na případnou budoucí modernizaci. Zadavatelé potřebují svítidla, která jim umožní šetřit energii a současně zajistit správnou úroveň osvětlení. Svítidlo TrueLine splňuje obě skupiny požadavků. Nejen, že přisazené svítidlo TrueLine vyhovuje požadavkům specifikace WELL Building Standard pro osvětlení, má také hodnocení oslnění $UGR < 19$, a je proto v souladu se všemi kancelářskými normami. Svítidlo TrueLine se dodává také v závěsné a přisazené verzi. Všechna svítidla v této produktové řadě jsou k dispozici v různých délkách, tvarech a barvách a s různými světelnými toky. Díky tomu nabízí maximální flexibilitu designu a neomezené možnosti. Svítidla TrueLine jsou také udržitelnou, na budoucnost připravenou volbou s vysokou účinností až 140 lm/W a možností rozšíření o bezdrátovou konektivitu a ovládání.

Výhody

- Lineární svítidlo s mimořádně vysokou účinností
- Splňuje požadavky pro osvětlení kanceláří
- Připraveno pro budoucnost
- Kompatibilní se systémem Interact
- Podporuje udržitelný návrh řešení budov a vyhovuje požadavkům na úspory energie

Vlastnosti

- Měrný výkon vyšší než 130 lm/W
- V souladu s normami pro osvětlení kanceláří
- Samostatné nebo provedení pro vytváření řad
- Rovněž v provedení pro vestavnou nebo závěsnou montáž
- Přímé nebo kombinované vyzařování
- Rovnoměrný výstup světla
- Připraveno pro budoucnost: PoE

Aplikace

- Kanceláře
- Vzdělávání
- Obchody

Varování a bezpečnost

- Výrobek má stupeň krytí IPX0, a není tedy chráněn proti vniknutí vody. Proto důrazně doporučujeme zkontrolovat prostředí, ve kterém má být svítidlo nainstalováno.
- Jestliže tento pokyn nedodržíte a do svítidel pronikne voda, společnost Philips/Signify nemůže v případě závady zaručit bezpečnost a na výrobek se rovněž přestane vztahovat záruka.

Versions

TrueLine-SM534C



TrueLine-SM530 L570 WH



SP530P with U4 BK sensor



TrueLine Surface Mounted black housing



TrueLine-SM530 L570 Alu



TrueLine-SM530 U3 SNS210 L2850 Alu



TrueLine, přisazené

Versions

TrueLine-SM530 L570 BK



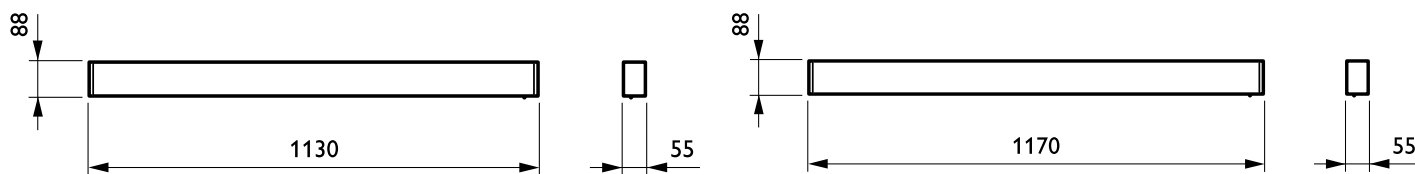
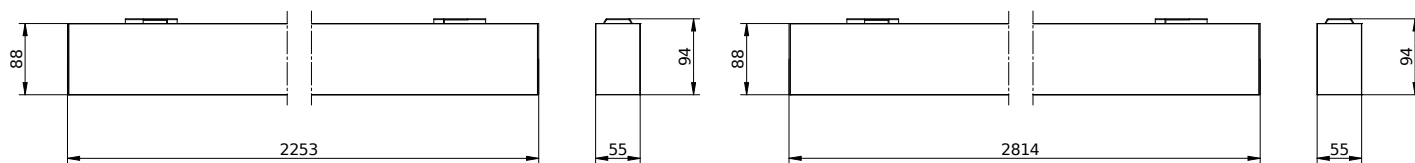
TrueLine SM-U3



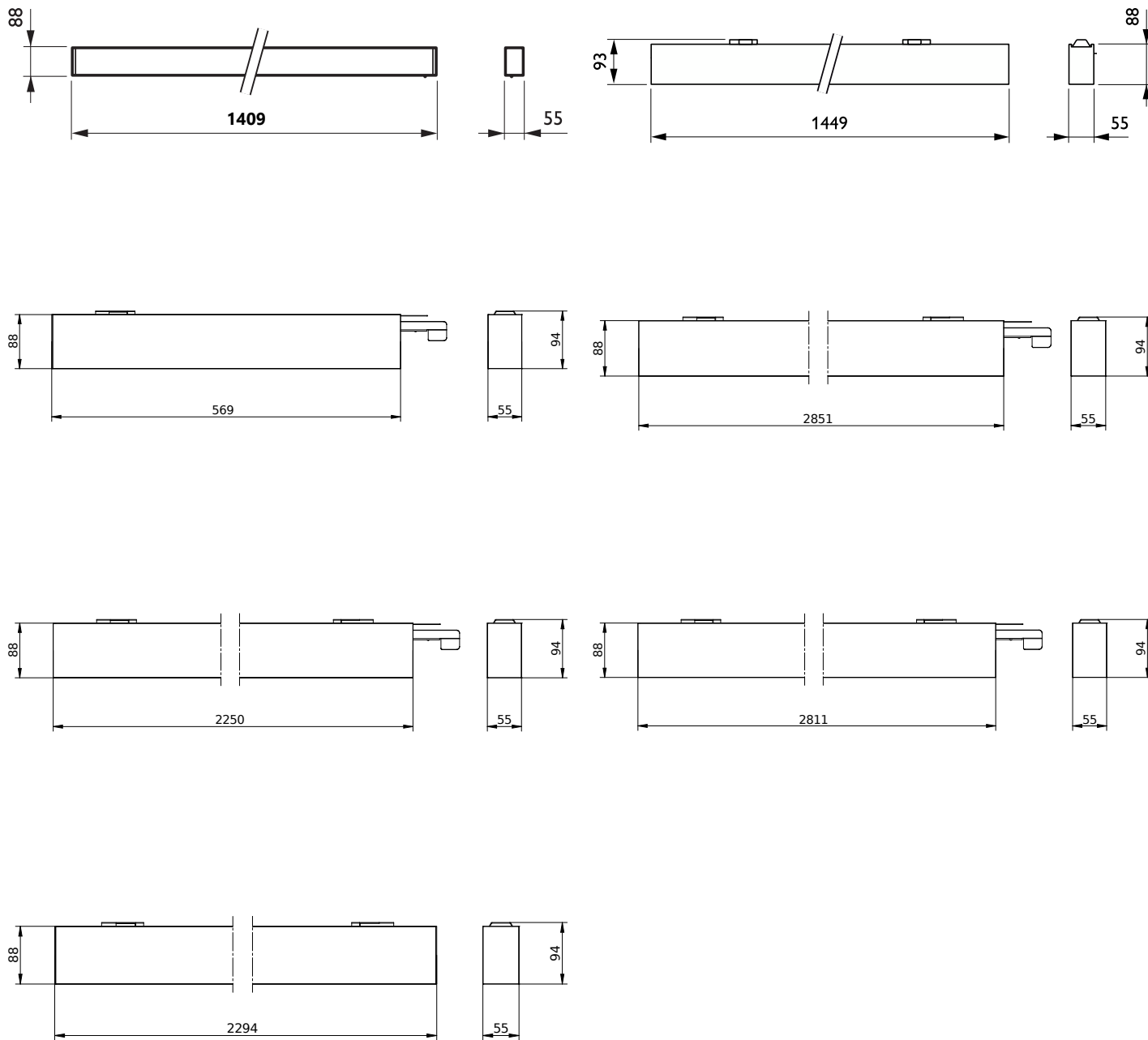
TrueLine-SM530 L2810 WH



Rozměrové výkresy



Rozměrové výkresy



TrueLine, přisazené

Detaily o výrobku



TrueLine-SP534_SM534P-DPP.tif



TrueLine-RC534B_SM534C_SP534P-DPP.tif



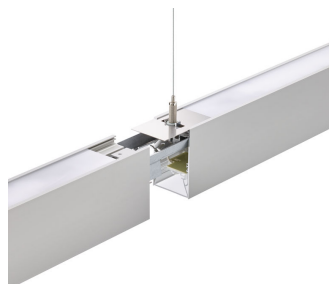
TrueLine_SM-line-U3



TrueLine Surface Mounted black housing



TrueLine_SM_SP-line-coupling-piece-side-view



TrueLine_SM_SP-line-connection-top-view-2



TrueLine_Surface-Mounted-line-side-view



SP530P U4 BK DPP

TrueLine, přisazené

Detaily o výrobku



TrueLine_SM_SP-line-connectio-
side-view-2

Obecné informace

Značka CE	Ano
Včetně předřadníku	Ano
Značka ENEC	Značka ENEC
Značka hořlavosti	Pro montáž na běžné hořlavé povrchy
Test žhavy drátem	Teplota 650 °C, doba 30 s
Vyměnitelný světelný zdroj	Ne
Počet předřadниковých jednotek	1 jednotka

Světelně technické

Vyzařovací úhel světelného zdroje	120 stupňů
Index podání barev (CRI)	>90
Hodnota blikání (PstLM)	1
Hodnota stroboskopického efektu (SVM)	0,4

Provozní a elektrické

Vstupní napětí	220 až 240 V
Frekvence sítě	50 to 60 Hz

Teplota okolí

Rozsah okolních teplot	+10 až +40 °C
------------------------	---------------

Řízení a stmívání

Stmívatelné	Ano
-------------	-----

Certifikace a použití

Třída ochrany IEC	Bezpečnostní třída I
Kód ochrany proti mechanickým nárazům	IK02
Kód ochrany proti vniknutí	IP20

Počáteční parametry (podle IEC)

Počáteční chromatičnost	(0.38, 0.38) SDCM <3
Tolerance světelného toku	+/-10%

Podmínky použití

Maximální úroveň ztlumení	1%
Vhodné pro náhodné spínání	Ne

Obecné informace

Order Code	Full Product Name	Kód produktové řady
97213100	SM530C LED40S/940 PSD PI5 L1130 ALU	SM530C
97212400	SM530C LED34S/940 PSD PI5 L1130 ALU	SM530C
97204900	SM530C LED19S/940 PSD PI5 L1410 ALU	SM530C
97222300	SM531C LED19S/940 PSD PI5 L1410 ALU	SM531C
97220900	SM531C LED19S/930 PSD PI5 L1410 ALU	SM531C
97215500	SM530C LED43S/940 PSD PI5 L1410 ALU	SM530C
97210000	SM530C LED34S/930 PSD PI5 L1130 ALU	SM530C
97206300	SM530C LED31S/940 PSD PI5 L1410 ALU	SM530C
97218600	SM530C LED50S/940 PSD PI5 L1410 ALU	SM530C
97311400	SM530C LED40S/TW9 DIA PI5 L1130 ALU	SM530C
97224700	SM534C LED40S/940 PSD PI5 L1130 ALU	SM534C
97225400	SM534C LED50S/940 PSD PI5 L1410 ALU	SM534C
97205600	SM530C LED19S/940 PSD PI5 L1410 WH	SM530C
97216200	SM530C LED43S/940 PSD PI5 L1410 WH	SM530C
97219300	SM530C LED50S/940 PSD PI5 L1410 WH	SM530C
97208700	SM530C LED31S/940 PSD PI5 L1410 WH	SM530C
97221600	SM531C LED19S/930 PSD PI5 L1410 WH	SM531C
97223000	SM531C LED19S/940 PSD PI5 L1410 WH	SM531C
97313800	SM531C LED31S/TW9 DIA PI5 L1410 WH	SM531C
97278000	SM531C LED12S/940 PSD LE2 PI5 L570 WH	SM531C
97286500	SM530C LED30S/940 PSD PI5 L2250 ALU	SM530C
97289600	SM530C LED50S/930 PSD PI5 L2250 ALU	SM530C
97290200	SM530C LED30S/940 PSD LF1 PI5 L2250 ALU	SM530C
97291900	SM530C LED68S/940 PSD PI5 L2250 ALU	SM530C
97300800	SM530C LED62S/930 PSD PI5 L2810 ALU	SM530C
97303900	SM530C LED38S/940 PSD LF1 PI5 L2810 ALU	SM530C
97288900	SM530C LED50S/940 SRD U4 PI3 L2290 BK	SM530C
97207000	SM530C LED31S/940 PSD PI5 L1410 BK	SM530C
97312100	SM530C LED34S/TW9 DIA PI5 L1130 BK	SM530C
97277300	SM530C LED12S/940 PSD LE2 PI5 L570 ALU	SM530C
97287200	SM531C LED30S/940 PSD PI5 L2250 BK	SM531C
97301500	SM530C LED62S/940 PSD PI5 L2810 BK	SM530C
97304600	SM530C LED86S/940 SRD U4LF1 PI3 L2850ALU	SM530C
97279700	SM530C LED17S/940 PSD LE2 PI5 L570 BK	SM530C
97214800	SM530C LED40S/940 SRD U4 PI3 L1170 ALU	SM530C
97211700	SM530C LED34S/930 SRD U4 PI3 L1170 ALU	SM530C
97217900	SM530C LED43S/940 SRD U4 PI3 L1450 ALU	SM530C
97209400	SM530C LED31S/940 SRD U4 PI3 L1450 ALU	SM530C
97314500	SM530C LED43S/TW9 SIA U4 L1450 ALU	SM530C
97302200	SM531C LED62S/940 PSD PI5 L2810 WH	SM531C

Světelně technické

Order Code	Full Product Name	Jmenovitá náhradní teplota chromatičnosti	Měrný výkon	Světelný tok	Světelný Typ optiky
			(jmen.) (nom.)		
97213100	SM530C LED40S/940	4000 K	138 lm/W	4 000 lm	Široký paprsek

Order Code	Full Product Name	Jmenovitá náhradní teplota chromatičnosti	Měrný výkon	Světelný tok	Světelný Typ optiky
			(jmen.) (nom.)		
	PSD PI5 L1130 ALU				

Order Code	Full Product Name	Jmenovitá náhradní teplota chromatičnosti	Měrný výkon		Světelný tok	Typ optiky
			(jmen.) (nom.)			
97212400	SM530C LED34S/940 PSD PI5 L1130 ALU	4000 K	143 lm/W	3 400 lm	Široký paprsek	
97204900	SM530C LED19S/940 PSD PI5 L1410 ALU	4000 K	139 lm/W	1 900 lm	Široký paprsek	
97222300	SM531C LED19S/940 PSD PI5 L1410 ALU	4000 K	110 lm/W	1 900 lm	Široký paprsek	
97220900	SM531C LED19S/930 PSD PI5 L1410 ALU	3000 K	104 lm/W	1 900 lm	Široký paprsek	
97215500	SM530C LED43S/940 PSD PI5 L1410 ALU	4000 K	144 lm/W	4 300 lm	Široký paprsek	
97210000	SM530C LED34S/930 PSD PI5 L1130 ALU	3000 K	133 lm/W	3 400 lm	Široký paprsek	
97206300	SM530C LED31S/940 PSD PI5 L1410 ALU	4000 K	148 lm/W	3 100 lm	Široký paprsek	
97218600	SM530C LED50S/940 PSD PI5 L1410 ALU	4000 K	142 lm/W	5 000 lm	Široký paprsek	
97311400	SM530C LED40S/TW9 DIA PI5 L1130 ALU	Tunable white 2700-6500 K	121 lm/W	4 000 lm	Široký paprsek	
97224700	SM534C LED40S/940 PSD PI5 L1130 ALU	4000 K	130 lm/W	4 000 lm	Asymetrické zrcadlo	
97225400	SM534C LED50S/940 PSD PI5 L1410 ALU	4000 K	132 lm/W	5 000 lm	Asymetrické zrcadlo	
97205600	SM530C LED19S/940 PSD PI5 L1410 WH	4000 K	139 lm/W	1 900 lm	Široký paprsek	

Order Code	Full Product Name	Jmenovitá náhradní teplota chromatičnosti	Měrný výkon		Světelný tok	Typ optiky
			(jmen.) (nom.)			
97216200	SM530C LED43S/940 PSD PI5 L1410 WH	4000 K	144 lm/W	4 300 lm	Široký paprsek	
97219300	SM530C LED50S/940 PSD PI5 L1410 WH	4000 K	142 lm/W	5 000 lm	Široký paprsek	
97208700	SM530C LED31S/940 PSD PI5 L1410 WH	4000 K	148 lm/W	3 100 lm	Široký paprsek	
97221600	SM531C LED19S/930 PSD PI5 L1410 WH	3000 K	104 lm/W	1 900 lm	Široký paprsek	
97223000	SM531C LED19S/940 PSD PI5 L1410 WH	4000 K	110 lm/W	1 900 lm	Široký paprsek	
97313800	SM531C LED31S/TW9 DIA PI5 L1410 WH	Tunable white 2700-6500 K	91 lm/W	3 100 lm	Široký paprsek	
97278000	SM531C LED12S/940 PSD LE2 PI5 L570 WH	4000 K	102 lm/W	1 250 lm	Široký paprsek	
97286500	SM530C LED30S/940 PSD PI5 L2250 ALU	4000 K	151 lm/W	3 000 lm	Široký paprsek	
97289600	SM530C LED50S/930 PSD PI5 L2250 ALU	3000 K	141 lm/W	5 000 lm	Široký paprsek	
97290200	SM530C LED30S/940 PSD LF1 PI5 L2250 ALU	4000 K	151 lm/W	3 000 lm	Široký paprsek	
97291900	SM530C LED68S/940 PSD PI5 L2250 ALU	4000 K	146 lm/W	6 800 lm	Široký paprsek	
97300800	SM530C LED62S/930 PSD PI5 L2810 ALU	3000 K	140 lm/W	6 200 lm	Široký paprsek	
97303900	SM530C LED38S/940	4000 K	153 lm/W	3 800 lm	Široký paprsek	

Order Code	Full Product Name	Jmenovitá náhradní teplota chromatičnosti	Měrný výkon		Světelný tok	Typ optiky
			(jmen.)	(nom.)		
	PSD LF1 PI5 L2810 ALU					
97288900	SM530C LED50S/940 SRD U4 PI3 L2290 BK	4000 K	155 lm/W	5 000 lm	Široký paprsek	
97207000	SM530C LED31S/940 PSD PI5 L1410 BK	4000 K	148 lm/W	3 100 lm	Široký paprsek	
97312100	SM530C LED34S/TW9 DIA PI5 L1130 BK	Tunable white 2700-6500 K	124 lm/W	3 400 lm	Široký paprsek	
97277300	SM530C LED12S/940 PSD LE2 PI5 L570 ALU	4000 K	143 lm/W	1 250 lm	Široký paprsek	
97287200	SM531C LED30S/940 PSD PI5 L2250 BK	4000 K	115 lm/W	3 000 lm	Široký paprsek	
97301500	SM530C LED62S/940 PSD PI5 L2810 BK	4000 K	150 lm/W	6 200 lm	Široký paprsek	
97304600	SM530C LED86S/940	4000 K	154 lm/W	8 600 lm	Široký paprsek	

Order Code	Full Product Name	Jmenovitá náhradní teplota chromatičnosti	Měrný výkon		Světelný tok	Typ optiky
			(jmen.)	(nom.)		
	SRD U4LF1 PI3 L2850ALU					
97279700	SM530C LED17S/940 PSD LE2 PI5 L570 BK	4000 K	143 lm/W	1 700 lm	Široký paprsek	
97214800	SM530C LED40S/940 SRD U4 PI3 L1170 ALU	4000 K	143 lm/W	4 000 lm	Široký paprsek	
97211700	SM530C LED34S/930 SRD U4 PI3 L1170 ALU	3000 K	138 lm/W	3 400 lm	Široký paprsek	
97217900	SM530C LED43S/940 SRD U4 PI3 L1450 ALU	4000 K	149 lm/W	4 300 lm	Široký paprsek	
97209400	SM530C LED31S/940 SRD U4 PI3 L1450 ALU	4000 K	144 lm/W	3 100 lm	Široký paprsek	
97314500	SM530C LED43S/TW9 SIA U4 L1450 ALU	Tunable white 2700-6500 K	121 lm/W	4 300 lm	Široký paprsek	
97302200	SM531C LED62S/940 PSD PI5 L2810 WH	4000 K	111 lm/W	6 200 lm	Široký paprsek	

Provozní a elektrické

Order Code	Full Product Name	Spotřeba energie
97213100	SM530C LED40S/940 PSD PI5 L1130 ALU	28,5 W
97212400	SM530C LED34S/940 PSD PI5 L1130 ALU	24,5 W
97204900	SM530C LED19S/940 PSD PI5 L1410 ALU	14 W
97222300	SM531C LED19S/940 PSD PI5 L1410 ALU	17,8 W
97220900	SM531C LED19S/930 PSD PI5 L1410 ALU	18,6 W
97215500	SM530C LED43S/940 PSD PI5 L1410 ALU	30,5 W
97210000	SM530C LED34S/930 PSD PI5 L1130 ALU	26 W
97206300	SM530C LED31S/940 PSD PI5 L1410 ALU	22 W
97218600	SM530C LED50S/940 PSD PI5 L1410 ALU	36 W
97311400	SM530C LED40S/TW9 DIA PI5 L1130 ALU	33 W
97224700	SM534C LED40S/940 PSD PI5 L1130 ALU	28,5 W
97225400	SM534C LED50S/940 PSD PI5 L1410 ALU	38,5 W
97205600	SM530C LED19S/940 PSD PI5 L1410 WH	14 W
97216200	SM530C LED43S/940 PSD PI5 L1410 WH	30,5 W
97219300	SM530C LED50S/940 PSD PI5 L1410 WH	36 W
97208700	SM530C LED31S/940 PSD PI5 L1410 WH	22 W

Order Code	Full Product Name	Spotřeba energie
97221600	SM531C LED19S/930 PSD PI5 L1410 WH	18,6 W
97223000	SM531C LED19S/940 PSD PI5 L1410 WH	17,8 W
97313800	SM531C LED31S/TW9 DIA PI5 L1410 WH	34 W
97278000	SM531C LED12S/940 PSD LE2 PI5 L570 WH	11,8 W
97286500	SM530C LED30S/940 PSD PI5 L2250 ALU	22 W
97289600	SM530C LED50S/930 PSD PI5 L2250 ALU	37,5 W
97290200	SM530C LED30S/940 PSD LF1 PI5 L2250 ALU	22 W
97291900	SM530C LED68S/940 PSD PI5 L2250 ALU	48,5 W
97300800	SM530C LED62S/930 PSD PI5 L2810 ALU	46 W
97303900	SM530C LED38S/940 PSD LF1 PI5 L2810 ALU	27 W
97288900	SM530C LED50S/940 SRD U4 PI3 L2290 BK	35,5 W
97207000	SM530C LED31S/940 PSD PI5 L1410 BK	22 W
97312100	SM530C LED34S/TW9 DIA PI5 L1130 BK	27,5 W
97277300	SM530C LED12S/940 PSD LE2 PI5 L570 ALU	9,1 W
97287200	SM531C LED30S/940 PSD PI5 L2250 BK	26,5 W
97301500	SM530C LED62S/940 PSD PI5 L2810 BK	44 W

Order Code	Full Product Name	Spotřeba energie
97304600	SM530C LED86S/940 SRD U4LF1 P13 L2850ALU	61 W
97279700	SM530C LED17S/940 PSD LE2 P15 L570 BK	12,2 W
97214800	SM530C LED40S/940 SRD U4 P13 L1170 ALU	28,5 W
97211700	SM530C LED34S/930 SRD U4 P13 L1170 ALU	25,5 W

Order Code	Full Product Name	Spotřeba energie
97217900	SM530C LED43S/940 SRD U4 P13 L1450 ALU	30,5 W
97209400	SM530C LED31S/940 SRD U4 P13 L1450 ALU	21,5 W
97314500	SM530C LED43S/TW9 SIA U4 L1450 ALU	35,5 W
97302200	SM531C LED62S/940 PSD P15 L2810 WH	56 W

Mechanické a materiály

Order Code	Full Product Name	Barva těla
97213100	SM530C LED40S/940 PSD P15 L1130 ALU	Hliník
97212400	SM530C LED34S/940 PSD P15 L1130 ALU	Hliník
97204900	SM530C LED19S/940 PSD P15 L1410 ALU	Hliník
97222300	SM531C LED19S/940 PSD P15 L1410 ALU	Hliník
97220900	SM531C LED19S/930 PSD P15 L1410 ALU	Hliník
97215500	SM530C LED43S/940 PSD P15 L1410 ALU	Hliník
97210000	SM530C LED34S/930 PSD P15 L1130 ALU	Hliník
97206300	SM530C LED31S/940 PSD P15 L1410 ALU	Hliník
97218600	SM530C LED50S/940 PSD P15 L1410 ALU	Hliník
97311400	SM530C LED40S/TW9 DIA P15 L1130 ALU	Hliník
97224700	SM534C LED40S/940 PSD P15 L1130 ALU	Hliník
97225400	SM534C LED50S/940 PSD P15 L1410 ALU	Hliník
97205600	SM530C LED19S/940 PSD P15 L1410 WH	Bílá, RAL 9003
97216200	SM530C LED43S/940 PSD P15 L1410 WH	Bílá, RAL 9003
97219300	SM530C LED50S/940 PSD P15 L1410 WH	Bílá, RAL 9003
97208700	SM530C LED31S/940 PSD P15 L1410 WH	Bílá, RAL 9003
97221600	SM531C LED19S/930 PSD P15 L1410 WH	Bílá, RAL 9003
97223000	SM531C LED19S/940 PSD P15 L1410 WH	Bílá, RAL 9003
97313800	SM531C LED31S/TW9 DIA P15 L1410 WH	Bílá, RAL 9003
97278000	SM531C LED12S/940 PSD LE2 P15 L570 WH	Bílá, RAL 9003

Order Code	Full Product Name	Barva těla
97286500	SM530C LED30S/940 PSD P15 L2250 ALU	Hliník
97289600	SM530C LED50S/930 PSD P15 L2250 ALU	Hliník
97290200	SM530C LED30S/940 PSD LF1 P15 L2250 ALU	Hliník
97291900	SM530C LED68S/940 PSD P15 L2250 ALU	Hliník
97300800	SM530C LED62S/930 PSD P15 L2810 ALU	Hliník
97303900	SM530C LED38S/940 PSD LF1 P15 L2810 ALU	Hliník
97288900	SM530C LED50S/940 SRD U4 P13 L2290 BK	Černá, RAL 9004
97207000	SM530C LED31S/940 PSD P15 L1410 BK	Černá, RAL 9004
97312100	SM530C LED34S/TW9 DIA P15 L1130 BK	Černá, RAL 9004
97277300	SM530C LED12S/940 PSD LE2 P15 L570 ALU	Hliník
97287200	SM531C LED30S/940 PSD P15 L2250 BK	Černá, RAL 9004
97301500	SM530C LED62S/940 PSD P15 L2810 BK	Černá, RAL 9004
97304600	SM530C LED86S/940 SRD U4LF1 P13 L2850ALU	Hliník
97279700	SM530C LED17S/940 PSD LE2 P15 L570 BK	Černá, RAL 9004
97214800	SM530C LED40S/940 SRD U4 P13 L1170 ALU	Hliník
97211700	SM530C LED34S/930 SRD U4 P13 L1170 ALU	Hliník
97217900	SM530C LED43S/940 SRD U4 P13 L1450 ALU	Hliník
97209400	SM530C LED31S/940 SRD U4 P13 L1450 ALU	Hliník
97314500	SM530C LED43S/TW9 SIA U4 L1450 ALU	Hliník
97302200	SM531C LED62S/940 PSD P15 L2810 WH	Bílá, RAL 9003

