



SmartForm – top-class lighting in a fresh, appealing design

SmartForm LED BPS460

We all feel and perform better in a pleasant, comfortable working environment. Designed for use in offices, shops and schools, the SmartForm family of suspended luminaires combines best-in-class lighting with a clean, distinctive design. These ultra-flat luminaires are available with a choice of MASTER TL5, TL5 ECO or LED light sources in rectangular and square versions with direct/indirect lighting combinations. They can also be used to form light-lines and structures. With its wide choice of very efficient and comfortable micro-optics and covers, SmartForm suspended provides the ideal solution for every situation. Lighting controls can be added for further energy saving.

Výhody

- Top-class lighting performance meets all project requirements
- Fresh-looking design
- Energy-efficient

Vlastnosti

- Very slim housing – only 47 mm deep
- State-of-the-art LED lighting
- High-efficiency optical covers
- Possibility to add lighting controls

Aplikace

- Offices
- Shops
- Schools

SmartForm LED BPS460

Versions



SmartForm BPS460 závěsné svítidlo
s OLC mikročočkovou optikou v
polykarbonátovém krytu (MLO-PC)



SmartForm BPS460 závěsné svítidlo
s lineárním uspořádáním čoček v
polykarbonátovém krytu (LIN-PC)

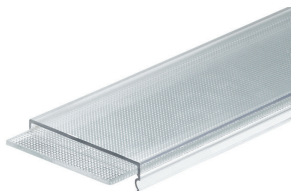


SmartForm BPS460 závěsné svítidlo
s OLC mikročočkovou optikou v
polykarbonátovém krytu (MLO-PC)



SmartForm BPS460 závěsné svítidlo
s polykarbonátovou mikročočkovou
optikou (PC-MLO)

Detaily o výrobku



SmartForm LED BPS460

Application Conditions

Rozsah okolní teploty	+10 až +40 °C
Průměrná okolní teplota	25 °C
Maximální úroveň stmívání	1%
Vhodné pro náhodné splnění	Ne

Approval and Application

Kód ochrany proti mechanickým nárazům	IK07
IP kód	IP40

Controls and Dimming

Stmívatelné	Ano
-------------	-----

Operating and Electrical

Vstupní napětí	220 to 240 V
----------------	--------------

General Information

Vyzařovací úhel světelného zdroje	- °
Značka CE	CE mark
Barva dílů	-
Třída ochrany IEC	Bezpečnostní třída I
Včetně předřadníku	Ano
Nouzové osvětlení	No
Značka ENEC	ENEC mark
Značka hořlavosti	F
Vestavěné ovládání	No
Vyměnitelnost světelného zdroje	Ne
Počet předřadňkových jednotek	1 unit
Počet světelných zdrojů	1
Typ optiky	No
Kód produktové řady	BPS460
Vrchní reflektor	No
Vnitřní vedení	Standard

Initial Performance (IEC Compliant)

Původní chromatičnost	(0.38, 0.38) SDCM <3
Počáteční korelační teplota chromatičnosti	4000 K
Počáteční index barevného podání	≥80
Tolerance světelného toku	+/-10%

Mechanical and Housing

Barva	WH
-------	----

Over Time Performance (IEC Compliant)

Poruchovost předřadníku po 5000 hod.	1 %
Střední životnost L80B50	50000 h
Střední životnost L90B50	25000 h

General Information

Order Code	Full Product Name	Typ optického		Kód řady	
		krytu/čoček	Test žhavým drátem	zdroje	Značka UL
91552100	BPS460 LED24/840 PSD W16L124 MLO-PC SMT1	MLO-PC	Teplota 850 °C, doba 5 s	LED24	-
91558300	BPS460 LED24/840 PSD W16L124 MLO-PC SMT2	MLO-PC	Teplota 850 °C, doba 5 s	LED24	-
91553800	BPS460 LED24/840 PSD W16L124 LIN-PC SMT1	LIN-PC	Teplota 850 °C, doba 5 s	LED24	-
91559000	BPS460 LED24/840 PSD W16L124 LIN-PC SMT2	LIN-PC	Teplota 850 °C, doba 5 s	LED24	-
91554500	BPS460 LED24/840 PSD W22L124 MLO-PC SMT1	MLO-PC	Teplota 850 °C, doba 5 s	LED24	Ne
91560600	BPS460 LED24/840 PSD W22L124 MLO-PC SMT2	MLO-PC	Teplota 850 °C, doba 5 s	LED24	Ne
91562000	BPS460 LED48/840 PSD W22L124 MLO-PC SMT2	MLO-PC	Teplota 850 °C, doba 5 s	LED48	Ne
91556900	BPS460 LED48/840 PSD W33L124 AC-MLO SMT1	AC-MLO	Teplota 650 °C, doba 5 s	LED48	Ne
91563700	BPS460 LED48/840 PSD W33L124 AC-MLO SMS	AC-MLO	Teplota 650 °C, doba 5 s	LED48	Ne

Initial Performance (IEC Compliant)

SmartForm LED BPS460

Order Code	Full Product Name	Počáteční		
		účinnost svítidla LED	Počáteční světelný tok	Počáteční příkon
91552100	BPS460 LED24/840 PSD W16L124 MLO-PC SMT1	81 lm/W	1750 lm	21.5 W
91558300	BPS460 LED24/840 PSD W16L124 MLO-PC SMT2	81 lm/W	1750 lm	21.5 W
91553800	BPS460 LED24/840 PSD W16L124 LIN-PC SMT1	102 lm/W	2200 lm	21.5 W
91559000	BPS460 LED24/840 PSD W16L124 LIN-PC SMT2	102 lm/W	2200 lm	21.5 W
91554500	BPS460 LED24/840 PSD W22L124 MLO-PC SMT1	93 lm/W	2000 lm	21.5 W

Order Code	Full Product Name	Počáteční		
		účinnost svítidla LED	Počáteční světelný tok	Počáteční příkon
91560600	BPS460 LED24/840 PSD W22L124 MLO-PC SMT2	93 lm/W	2000 lm	21.5 W
91562000	BPS460 LED48/840 PSD W22L124 MLO-PC SMT2	93 lm/W	3500 lm	37.5 W
91556900	BPS460 LED48/840 PSD W33L124 AC-MLO SMT1	97 lm/W	3700 lm	38 W
91563700	BPS460 LED48/840 PSD W33L124 AC-MLO SMS	97 lm/W	3700 lm	38 W

Mechanical and Housing

Order Code	Full Product Name	Geometrie
91552100	BPS460 LED24/840 PSD W16L124 MLO-PC SMT1	Šířka 0,16 m, délka 1,24 m
91558300	BPS460 LED24/840 PSD W16L124 MLO-PC SMT2	Šířka 0,16 m, délka 1,24 m
91553800	BPS460 LED24/840 PSD W16L124 LIN-PC SMT1	Šířka 0,16 m, délka 1,24 m
91559000	BPS460 LED24/840 PSD W16L124 LIN-PC SMT2	Šířka 0,16 m, délka 1,24 m
91554500	BPS460 LED24/840 PSD W22L124 MLO-PC SMT1	Šířka 0,22 m, délka 1,24 m

Order Code	Full Product Name	Geometrie
91560600	BPS460 LED24/840 PSD W22L124 MLO-PC SMT2	Šířka 0,22 m, délka 1,24 m
91562000	BPS460 LED48/840 PSD W22L124 MLO-PC SMT2	Šířka 0,22 m, délka 1,24 m
91556900	BPS460 LED48/840 PSD W33L124 AC-MLO SMT1	Šířka 0,33 m, délka 1,24 m
91563700	BPS460 LED48/840 PSD W33L124 AC-MLO SMS	Šířka 0,33 m, délka 1,24 m

