



# SmartForm – top-class lighting in a fresh, appealing design

## SmartForm LED BPS460

We all feel and perform better in a pleasant, comfortable working environment. Designed for use in offices, shops and schools, the SmartForm family of suspended luminaires combines best-in-class lighting with a clean, distinctive design. These ultra-flat luminaires are available with a choice of MASTER TL5, TL5 ECO or LED light sources in rectangular and square versions with direct/indirect lighting combinations. They can also be used to form light-lines and structures. With its wide choice of very efficient and comfortable micro-optics and covers, SmartForm suspended provides the ideal solution for every situation. Lighting controls can be added for further energy saving.

### Οφέλη

- Top-class lighting performance meets all project requirements
- Fresh-looking design
- Energy-efficient

### Χαρακτηριστικά

- Very slim housing – only 47 mm deep
- State-of-the-art LED lighting
- High-efficiency optical covers
- Possibility to add lighting controls

### Εφαρμογή

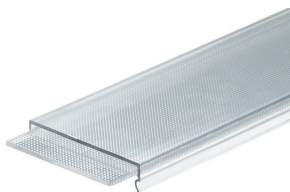
- Offices
- Shops
- Schools

## SmartForm LED BPS460

### Versions



### Λεπτομέρειες για το προϊόν



# SmartForm LED BPS460

## Συνθήκες εφαρμογής

|                                       |               |
|---------------------------------------|---------------|
| Εύρος θερμοκρασίας περιβάλλοντος      | +10 to +40 °C |
| Μέγιστο επίπεδο ρύθμισης έντασης      | 1%            |
| Κατάλληλο για τυχαίους κύκλους on/off | No            |

## Έγκριση και εφαρμογή

|                                      |      |
|--------------------------------------|------|
| Κωδικός προστασίας από μηχ. κρούσεις | IK07 |
| Βαθμός προστασίας από τις εισροές    | IP40 |

## Συστήματα ελέγχου και ρύθμιση της έντασης

|  |     |
|--|-----|
| Δυνατότητα ρύθμισης της έντασης φωτισμού | Όχι |
|--|-----|

## Λειτουργία και ηλεκτρικά συστήματα

|              |              |
|--------------|--------------|
| Τάση εισόδου | 220 to 240 V |
|--------------|--------------|

## Γενικές πληροφορίες

|                                  |                    |
|----------------------------------|--------------------|
| Γωνία δέσμης φωτεινής πηγής      | - °                |
| Σήμανση CE                       | CE mark            |
| Χρώμα εξαρτημάτων                | -                  |
| Κατηγορία προστασίας IEC         | Safety class I (I) |
| Διάταξη οδήγησης, περιλαμβάνεται | Όχι                |
| Φωτισμός έκτακτης ανάγκης        | No                 |
| Σήμανση ENEC                     | ENEC mark          |
| Σήμανση ευφλεκτότητας            | F                  |
| Ενσωματωμένος έλεγχος            | No                 |
| Αντικαταστάσιμη πηγή φωτός       | Ναι                |
| Αριθμός οργάνων                  | 1 unit             |
| Αριθμός πηγών φωτός              | 1                  |
| Τύπος οπτικού συστήματος         | No                 |
| Κωδικός ονομασίας σειράς         | BPS460             |
| Άνω ανακλαστήρας                 | No                 |
| Εσωτερική καλωδίωση              | Standard           |

## Αρχική απόδοση (συμβατή με IEC)

|                                   |                         |
|-----------------------------------|-------------------------|
| Αρχική χρωματικότητα              | (0.38, 0.38) SDCM<br><3 |
| Αρχ. διόρθ. θερμοκρασίας χρώματος | 4000 K                  |
| Αρχ. δείκτης χρωματικής απόδοσης  | ≥80                     |
| Ανοχή φωτεινής ροής               | +/-10%                  |

## Μηχανικά εξαρτήματα και περιβλημά

|       |       |
|-------|-------|
| Χρώμα | White |
|-------|-------|

## Γενικές πληροφορίες

| Order Code | Full Product Name                           | Τύπος καλύμματος/<br>φακού οπτικού<br>συστήματος | Δοκιμή με<br>πυρακτωμένο<br>σύρμα | Κωδικός σειράς<br>λαμπτήρων | Σήμανση UL |
|------------|---|--|-----------------------------------|-----------------------------|------------|
| 91552100   | BPS460 LED24/840 PSD<br>W16L124 MLO-PC SMT1 | MLO-PC   | 850/5                             | LED24                       | -          |
| 91558300   | BPS460 LED24/840 PSD<br>W16L124 MLO-PC SMT2 | MLO-PC   | 850/5                             | LED24                       | -          |
| 91553800   | BPS460 LED24/840 PSD<br>W16L124 LIN-PC SMT1 | LIN-PC   | 850/5                             | LED24                       | -          |
| 91559000   | BPS460 LED24/840 PSD<br>W16L124 LIN-PC SMT2 | LIN-PC   | 850/5                             | LED24                       | -          |
| 91554500   | BPS460 LED24/840 PSD<br>W22L124 MLO-PC SMT1 | MLO-PC   | 850/5                             | LED24                       | Ναι        |
| 91560600   | BPS460 LED24/840 PSD<br>W22L124 MLO-PC SMT2 | MLO-PC   | 850/5                             | LED24                       | Ναι        |
| 91562000   | BPS460 LED48/840 PSD<br>W22L124 MLO-PC SMT2 | MLO-PC   | 850/5                             | LED48                       | Ναι        |
| 91556900   | BPS460 LED48/840 PSD<br>W33L124 AC-MLO SMT1 | AC-MLO   | 650/5                             | LED48                       | Ναι        |
| 91563700   | BPS460 LED48/840 PSD<br>W33L124 AC-MLO SMS  | AC-MLO   | 650/5                             | LED48                       | Ναι        |

## Αρχική απόδοση (συμβατή με IEC)

| Order Code | Full Product Name                           | Αρχική απόδοση<br>φωτιστικού LED | Αρχική<br>φωτεινή ροή | Αρχική ισχύς<br>εισόδου |
|------------|---|----------------------------------|-----------------------|-------------------------|
| 91552100   | BPS460 LED24/840 PSD<br>W16L124 MLO-PC SMT1 | 81 lm/W                          | 1750 lm               | 21.5 W                  |
| 91558300   | BPS460 LED24/840 PSD<br>W16L124 MLO-PC SMT2 | 81 lm/W                          | 1750 lm               | 21.5 W                  |

| Order Code | Full Product Name                           | Αρχική απόδοση<br>φωτιστικού LED | Αρχική<br>φωτεινή ροή | Αρχική ισχύς<br>εισόδου |
|------------|---|----------------------------------|-----------------------|-------------------------|
| 91553800   | BPS460 LED24/840 PSD<br>W16L124 LIN-PC SMT1 | 102 lm/W                         | 2200 lm               | 21.5 W                  |
| 91559000   | BPS460 LED24/840 PSD<br>W16L124 LIN-PC SMT2 | 102 lm/W                         | 2200 lm               | 21.5 W                  |

## SmartForm LED BPS460

| Order Code | Full Product Name                        | Αρχική απόδοση φωτιστικού LED | Αρχική φωτεινή ροή | Αρχική ισχύς εισόδου |
|------------|--|-------------------------------|--------------------|----------------------|
| 91554500   | BPS460 LED24/840 PSD W22L124 MLO-PC SMT1 | 93 lm/W                       | 2000 lm            | 21.5 W               |
| 91560600   | BPS460 LED24/840 PSD W22L124 MLO-PC SMT2 | 93 lm/W                       | 2000 lm            | 21.5 W               |
| 91562000   | BPS460 LED48/840 PSD W22L124 MLO-PC SMT2 | 93 lm/W                       | 3500 lm            | 37.5 W               |

| Order Code | Full Product Name                        | Αρχική απόδοση φωτιστικού LED | Αρχική φωτεινή ροή | Αρχική ισχύς εισόδου |
|------------|--|-------------------------------|--------------------|----------------------|
| 91556900   | BPS460 LED48/840 PSD W33L124 AC-MLO SMT1 | 97 lm/W                       | 3700 lm            | 38 W                 |
| 91563700   | BPS460 LED48/840 PSD W33L124 AC-MLO SMS  | 97 lm/W                       | 3700 lm            | 38 W                 |

### Μηχανικά εξαρτήματα και περίβλημα

| Order Code | Full Product Name                        | Γεωμετρία |
|------------|--|-----------|
| 91552100   | BPS460 LED24/840 PSD W16L124 MLO-PC SMT1 | W16L124   |
| 91558300   | BPS460 LED24/840 PSD W16L124 MLO-PC SMT2 | W16L124   |
| 91553800   | BPS460 LED24/840 PSD W16L124 LIN-PC SMT1 | W16L124   |
| 91559000   | BPS460 LED24/840 PSD W16L124 LIN-PC SMT2 | W16L124   |
| 91554500   | BPS460 LED24/840 PSD W22L124 MLO-PC SMT1 | W22L124   |

| Order Code | Full Product Name                        | Γεωμετρία |
|------------|--|-----------|
| 91560600   | BPS460 LED24/840 PSD W22L124 MLO-PC SMT2 | W22L124   |
| 91562000   | BPS460 LED48/840 PSD W22L124 MLO-PC SMT2 | W22L124   |
| 91556900   | BPS460 LED48/840 PSD W33L124 AC-MLO SMT1 | W33L124   |
| 91563700   | BPS460 LED48/840 PSD W33L124 AC-MLO SMS  | W33L124   |

