



SmartForm – top-class lighting in a fresh, appealing design

SmartForm LED BPS460

We all feel and perform better in a pleasant, comfortable working environment. Designed for use in offices, shops and schools, the SmartForm family of suspended luminaires combines best-in-class lighting with a clean, distinctive design. These ultra-flat luminaires are available with a choice of MASTER TL5, TL5 ECO or LED light sources in rectangular and square versions with direct/indirect lighting combinations. They can also be used to form light-lines and structures. With its wide choice of very efficient and comfortable micro-optics and covers, SmartForm suspended provides the ideal solution for every situation. Lighting controls can be added for further energy saving.

Előnyök

- Top-class lighting performance meets all project requirements
- Fresh-looking design
- Energy-efficient

Szolgáltatások

- Very slim housing – only 47 mm deep
- State-of-the-art LED lighting
- High-efficiency optical covers
- Possibility to add lighting controls

Alkalmazás

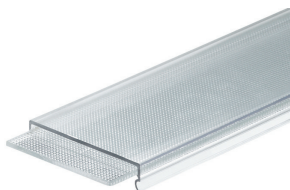
- Offices
- Shops
- Schools

SmartForm LED BPS460

Versions



Termék részletei



SmartForm LED BPS460

Alkalmazási feltételek

Környezeti hőmérséklet-tartomány	+10 és +40 °C között
----------------------------------	----------------------

Maximális fényerő-szabályozási szint	1%
--------------------------------------	----

Megfelel véletlenszerű kapcsolásokhoz	Nem
---------------------------------------	-----

Tanúsítvány és alkalmazási területek

Mechanikus ütődésvédelmi kód	IK07
------------------------------	------

Por és víz elleni védelem kódja (IP)	IP40
--------------------------------------	------

Vezérlők és fényerő-szabályozás

Szabályozható fényerő	Igen
-----------------------	------

Működtetés és elektronika

Bemeneti feszültség	220 to 240 V
---------------------	--------------

Általános információ

A fényforrás sugárzási szöge	- °
------------------------------	-----

CE jelölés	CE mark
------------	---------

Az alkatrészek színe	-
----------------------	---

IEC védelmi osztály	I. biztonsági osztály
---------------------	-----------------------

Vezérlővel együtt	Igen
-------------------	------

Vészvilágítás	No
---------------	----

ENEC jel	ENEC mark
----------	-----------

Gyúlékonysági jelzés	F
----------------------	---

Beépített vezérlés	No
--------------------	----

Cserélhető fényforrás	Nem
-----------------------	-----

Szerelvényegységek száma	1 unit
--------------------------	--------

A fényforrások száma	1
----------------------	---

Az optika típusa	No
------------------	----

Termékcsalád kódja	BPS460
--------------------	--------

Felső tükrös	No
--------------	----

Belső huzalozás	Standard
-----------------	----------

Kezdeti teljesítmény (IEC-szabványnak megfelelően)

Kezdeti színérték	(0.38, 0.38) SDCM <3
-------------------	-------------------------

Kezdeti korrelált színhőmérséklet	4000 K
-----------------------------------	--------

Kezdeti színvisszaadási index	≥80
-------------------------------	-----

Fényáramtűrés	+/-10%
---------------	--------

Mechanika és tokozás

Szín	WH
------	----

Üzemi teljesítmény (IEC-szabványnak megfelelően)

Átlagos hasznos élettartam – L80B50	50000 h
-------------------------------------	---------

Átlagos hasznos élettartam – L90B50	25000 h
-------------------------------------	---------

Általános információ

Order Code	Full Product Name	Optika/ lencse típusa	Izzóhuzalos teszt	Fényforráscsalád kódja	UL jelölés
91552100	BPS460 LED24/840 PSD W16L124 MLO-PC SMT1	MLO-PC	Hőmérséklet: 850 °C, időtartam: 5 s	LED24	-
91558300	BPS460 LED24/840 PSD W16L124 MLO-PC SMT2	MLO-PC	Hőmérséklet: 850 °C, időtartam: 5 s	LED24	-
91553800	BPS460 LED24/840 PSD W16L124 LIN-PC SMT1	LIN-PC	Hőmérséklet: 850 °C, időtartam: 5 s	LED24	-
91559000	BPS460 LED24/840 PSD W16L124 LIN-PC SMT2	LIN-PC	Hőmérséklet: 850 °C, időtartam: 5 s	LED24	-
91554500	BPS460 LED24/840 PSD W22L124 MLO-PC SMT1	MLO-PC	Hőmérséklet: 850 °C, időtartam: 5 s	LED24	Nem
91560600	BPS460 LED24/840 PSD W22L124 MLO-PC SMT2	MLO-PC	Hőmérséklet: 850 °C, időtartam: 5 s	LED24	Nem
91562000	BPS460 LED48/840 PSD W22L124 MLO-PC SMT2	MLO-PC	Hőmérséklet: 850 °C, időtartam: 5 s	LED48	Nem
91556900	BPS460 LED48/840 PSD W33L124 AC-MLO SMT1	AC-MLO	Hőmérséklet: 650 °C, időtartam: 5 s	LED48	Nem
91563700	BPS460 LED48/840 PSD W33L124 AC-MLO SMS	AC-MLO	Hőmérséklet: 650 °C, időtartam: 5 s	LED48	Nem

Kezdeti teljesítmény (IEC-szabványnak megfelelően)

SmartForm LED BPS460

Order Code	Full Product Name	A LED-es		Kezdeti bemeneti feszültség
		világítóttest kezdeti hatásfoka	Kezdeti fényáram	
91552100	BPS460 LED24/840 PSD W16L124 MLO-PC SMT1	81 lm/W	1750 lm	21.5 W
91558300	BPS460 LED24/840 PSD W16L124 MLO-PC SMT2	81 lm/W	1750 lm	21.5 W
91553800	BPS460 LED24/840 PSD W16L124 LIN-PC SMT1	102 lm/W	2200 lm	21.5 W
91559000	BPS460 LED24/840 PSD W16L124 LIN-PC SMT2	102 lm/W	2200 lm	21.5 W
91554500	BPS460 LED24/840 PSD W22L124 MLO-PC SMT1	93 lm/W	2000 lm	21.5 W

Order Code	Full Product Name	A LED-es		Kezdeti bemeneti feszültség
		világítóttest kezdeti hatásfoka	Kezdeti fényáram	
91560600	BPS460 LED24/840 PSD W22L124 MLO-PC SMT2	93 lm/W	2000 lm	21.5 W
91562000	BPS460 LED48/840 PSD W22L124 MLO-PC SMT2	93 lm/W	3500 lm	37.5 W
91556900	BPS460 LED48/840 PSD W33L124 AC-MLO SMT1	97 lm/W	3700 lm	38 W
91563700	BPS460 LED48/840 PSD W33L124 AC-MLO SMS	97 lm/W	3700 lm	38 W

Mechanika és tokozás

Order Code	Full Product Name	Geometria
91552100	BPS460 LED24/840 PSD W16L124 MLO-PC SMT1	Szélesség: 0,16 m, hosszúság: 1,24 m
91558300	BPS460 LED24/840 PSD W16L124 MLO-PC SMT2	Szélesség: 0,16 m, hosszúság: 1,24 m
91553800	BPS460 LED24/840 PSD W16L124 LIN-PC SMT1	Szélesség: 0,16 m, hosszúság: 1,24 m
91559000	BPS460 LED24/840 PSD W16L124 LIN-PC SMT2	Szélesség: 0,16 m, hosszúság: 1,24 m
91554500	BPS460 LED24/840 PSD W22L124 MLO-PC SMT1	Szélesség: 0,22 m, hosszúság: 1,24 m

Order Code	Full Product Name	Geometria
91560600	BPS460 LED24/840 PSD W22L124 MLO-PC SMT2	Szélesség: 0,22 m, hosszúság: 1,24 m
91562000	BPS460 LED48/840 PSD W22L124 MLO-PC SMT2	Szélesség: 0,22 m, hosszúság: 1,24 m
91556900	BPS460 LED48/840 PSD W33L124 AC-MLO SMT1	Szélesség: 0,33 m, hosszúság: 1,24 m
91563700	BPS460 LED48/840 PSD W33L124 AC-MLO SMS	Szélesség: 0,33 m, hosszúság: 1,24 m

