



Superior Color Performance in Metal Halide Technology

MasterColor CDM-TD

The MasterColor CDM metal halide lamps deliver consistent white light and higher color rendering than any standard metal halide source for architectural lighting. Tubular double-ended TD style for enclosed luminaires are ideal for accent lighting in indoor applications.

Benefícios

- Energy-efficient alternative to incandescent/halogen.
- Improved lumen maintenance over standard metal halide.

Características

- Lifetime color stability within +/- 200k.
- Exceptional color rendering.
- Features FadeBlock™—an integrated UV blocking medium for reduced fading of fabrics and paintings.
- Available in 70W TD6 and 150W TD7.

Aplicação

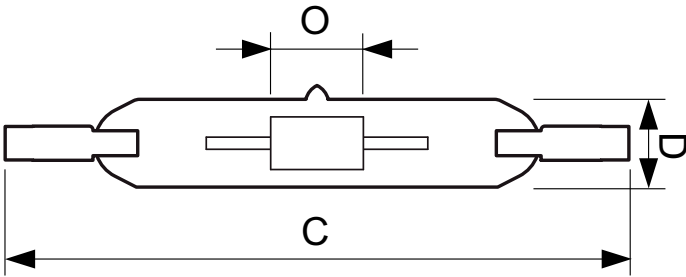
- Ideal for display and accent lighting in retail, architectural applications.

MasterColor CDM-TD

Versions



Desenho dimensional



| Product | D (max) | D | O | C (max) |
|--|---------|----------|-------|-----------|
| MASTERColour CDM-TD 150W/942 RX7s 1CT | 25 mm | 0,875 in | 10 mm | 137,43 mm |
| MASTERColour CDM-TD 150W/830 RX7s 1CT | 25 mm | 0,875 in | 10 mm | 137,43 mm |

MasterColor CDM-TD

Aprovação e aplicação

Etiqueta de Eficiência Energética (EEL) A+

Controles e regulação

Regulável Não

Dados elétricos e de funcionamento

Corrente de lâmpada (EM) (Nom.) 1,8 A

Tempo de re-ignição (Min) (Max) 15 min

Informações gerais

Casquilho RX7S

Vida útil até 10% de falhas (Nom.) 13000 h

Vida útil até 20% de falhas (Nom.) 15000 h

Vida útil até 50% de falhas (Nom.) 16000 h

Vida útil até 5% de falhas (Nom.) 9000 h

Posição de funcionamento P45

Requisitos de design da luminária

Temperatura da lâmpada (Máx.) 650 °C

Dados técnicos de luminosidade

Manutenção lumínica a 2000 h (min.) 80 %

Manutenção lumínica a 2000 h (Nom.) 90 %

Manutenção lumínica a 5000 h (min.) 75 %

Manutenção lumínica a 5000 h (Nom.) 85 %

Dados mecânicos e de revestimento

Acabamento da lâmpada Clear (CL)

Forma da lâmpada T25

Aprovação e aplicação

| Order Code | Full Product Name | Consumo de energia kWh/1000 h | Conteúdo de mercúrio (Hg) (Nom.) |
|------------|--|-------------------------------|----------------------------------|
| 19784915 | MASTERColour CDM-TD 150W/830 RX7s 1CT | 160 kWh | 10,23 mg |
| 20025915 | MASTERColour CDM-TD 150W/942 RX7s 1CT | 165 kWh | 8,29 mg |

Dados elétricos e de funcionamento

| Order Code | Full Product Name | Tensão (Máx.) | Tensão (Mín.) | Tensão (Nom.) | Potência (Nominal) (Nom.) |
|------------|---------------------------------------|---------------|---------------|---------------|---------------------------|
| 19784915 | MASTERColour CDM-TD 150W/830 RX7s 1CT | 106 V | 90 V | 98 V | 145.0 W |

| Order Code | Full Product Name | Tensão (Máx.) | Tensão (Mín.) | Tensão (Nom.) | Potência (Nominal) (Nom.) |
|------------|---------------------------------------|---------------|---------------|---------------|---------------------------|
| 20025915 | MASTERColour CDM-TD 150W/942 RX7s 1CT | 110 V | 96 V | 103 V | 150.0 W |

Dados técnicos de luminosidade (1/2)

| Order Code | Full Product Name | Coordenada X de cromaticidade (Nom.) | Coordenada Y de cromaticidade (Nom.) | Código da cor | Designação da cor |
|------------|---------------------------------------|--------------------------------------|--------------------------------------|---------------|-------------------|
| 19784915 | MASTERColour CDM-TD 150W/830 RX7s 1CT | 0,437 | 0,399 | 830 | Warm White (WW) |

| Order Code | Full Product Name | Coordenada X de cromaticidade (Nom.) | Coordenada Y de cromaticidade (Nom.) | Código da cor | Designação da cor |
|------------|---------------------------------------|--------------------------------------|--------------------------------------|---------------|-------------------|
| 20025915 | MASTERColour CDM-TD 150W/942 RX7s 1CT | 0,380 | 0,375 | 942 | Cool White (CW) |

Dados técnicos de luminosidade (2/2)

MasterColor CDM-TD

| Order Code | Full Product Name | Temperatura de cor correlacionada (Nom.) | Índice de restituição cromática (Nom.) | Manutenção luminica a 10 000 h (Nom.) | Eficiência luminosa (nominal) (Nom.) | Fluxo luminoso (Nom.) | Fluxo luminoso (nominal) (Nom.) |
|------------|--|--|--|---------------------------------------|--------------------------------------|-----------------------|---------------------------------|
| 19784915 | MASTERColour CDM-TD 150W/830 RX7s 1CT | 3000 K | 88 | 75 % | 91 lm/W | 13250 lm | 13250 lm |
| 20025915 | MASTERColour CDM-TD 150W/942 RX7s 1CT | 4200 K | 96 | 70 % | 87 lm/W | 13750 lm | 13750 lm |

Colour Rendering Diagrams

